

# APPROCHE A VUE

Visual approach

Transport public à la demande  
Common carriage on request

# SARLAT LA CANEDA

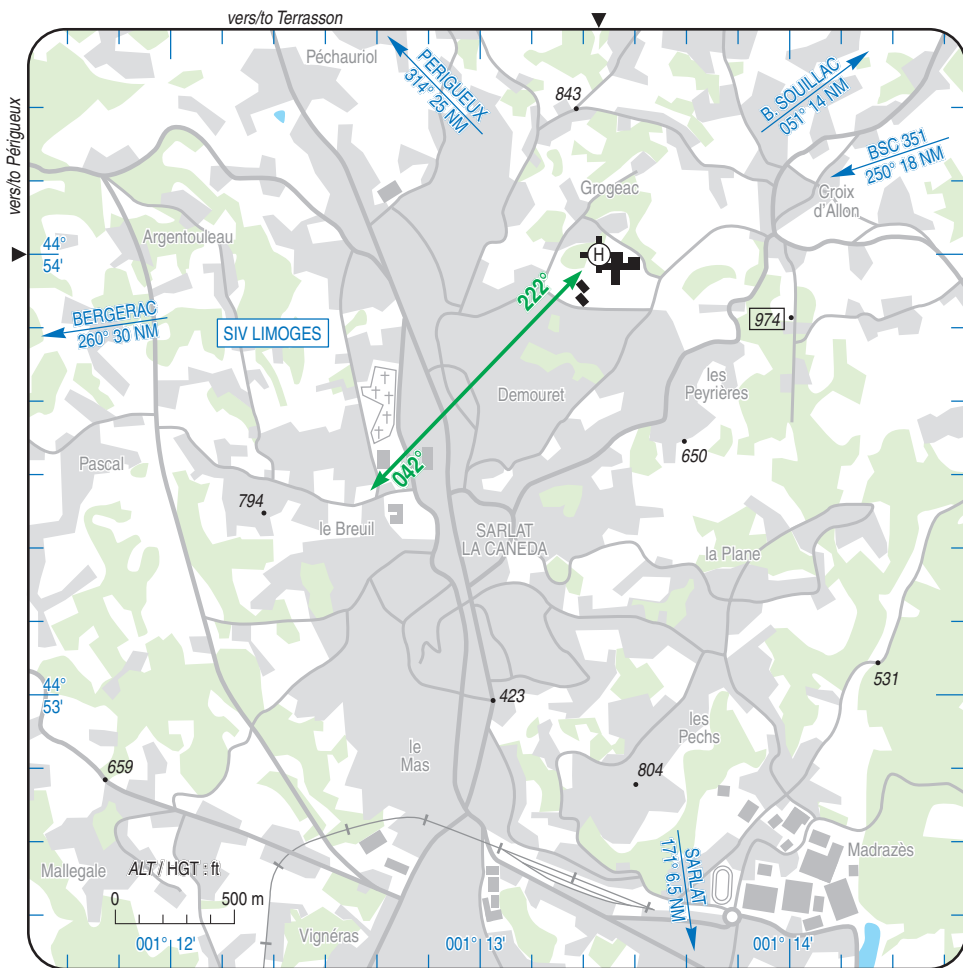
Centre hospitalier/Hospital  
AD 3 APP 01

22 JAN 2026

	<b>ALT : 662 (25 hPa)</b>	VAR : 2°E (2025)
	LAT : 44 54 00 N	
	LONG : 001 13 23 E	

FIS : LIMOGES Information 124.050  
COM : SAMU 24 122.980

EN SURFACE / ABOVE GROUND



## CONSIGNES PARTICULIERES /SPECIAL INSTRUCTIONS :

Hélistation à trouée unique : APCH et TKOF par trouée SO, éviter le survol de SARLAT.  
Single funnel helipad : APCH and TKOF by SW funnel, avoid to overfly SARLAT.

Utilisation de nuit /Night use : oui/yes (PCL sur /on FREQ COM)

Utilisation en IFR /IFR use : non/no

Pente des surfaces de protection dans les trouées /Funnels surfaces slope : 4.5%

# SARLAT LA CANEDA

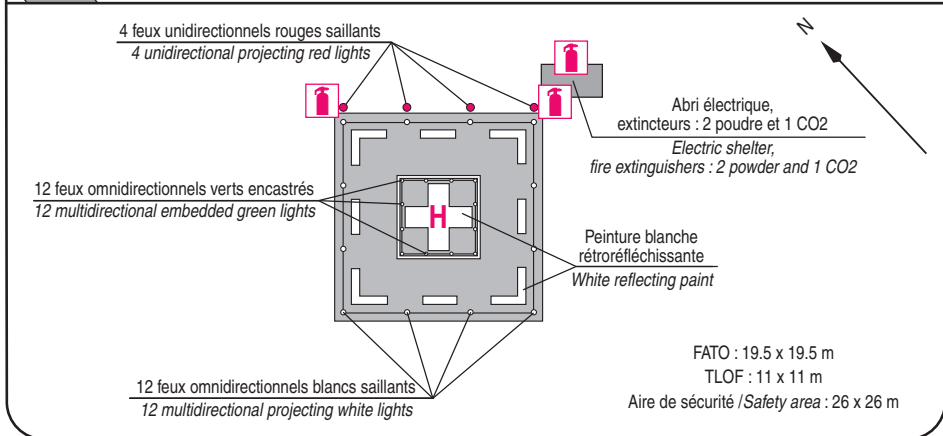
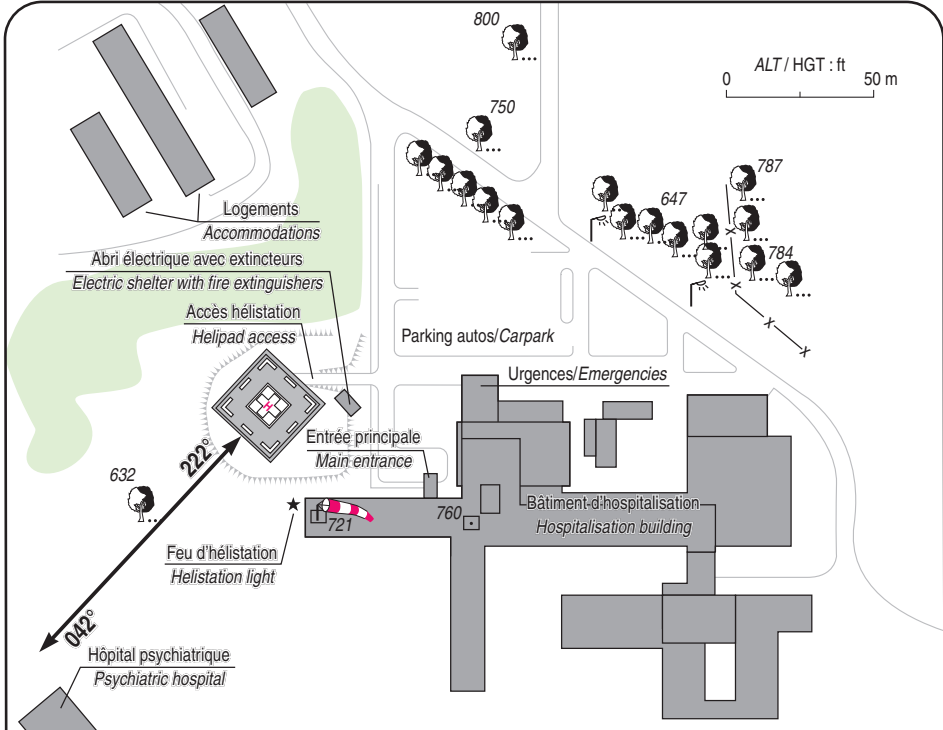
Centre hospitalier/Hospital

AD 3 ATT 01

# ATTERRISSAGE A VUE

Visual landing

22 JAN 2026



## 1 - Exploitant / Operator :

Centre hospitalier de SARLAT

☎ 05 53 31 75 75 - FAX : 05 53 59 17 62

SAMU 24 ☎ 05 53 07 88 36

2 - CAA : DSAC Sud-Ouest (Voir/See GEN).

3 - AVT : NIL

4 - RFFS : Poudre/Powder : 50 kg x 4 et/and CO2 : 5 kg

5 - Police - Douanes / Police - Customs : NIL

6 - Hangars disponibles / Available hangars : NIL

7 - Réparations / Repairs facility : NIL

8 - Type de surface / Surface : béton bitumineux  
bituminous concrete

9 - Force portante / Strength : 10 t