

# APPROCHE A VUE

## Visual approach

Transport public à la demande  
Common carriage on request

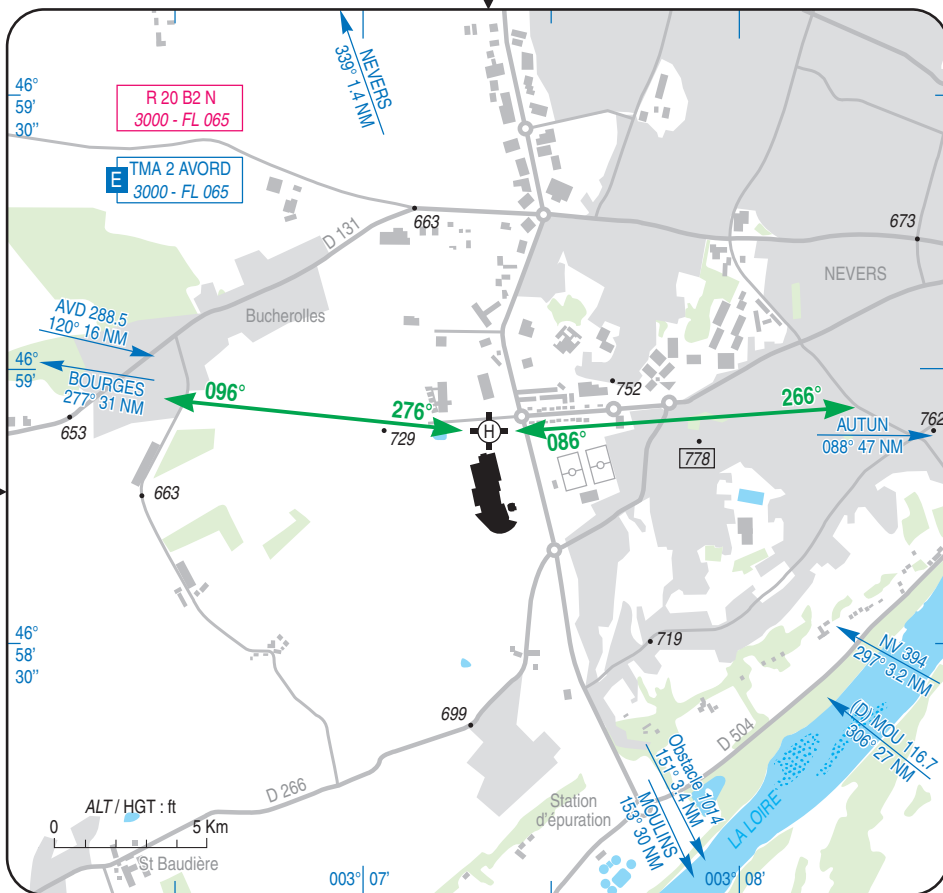
**NEVERS**  
Centre hospitalier/Hospital  
AD 3 APP 01

25 DEC 2025

	<b>ALT : 737 (27 hPa)</b> LAT : 46 58 53 N LONG : 003 07 20 E	Non WGS-84 VAR : 2°E (2025)
	AFIS : NEVERS Information 120.605 COM : NIL	

AFIS : NEVERS Information 120.605  
COM : NIL

EN SURFACE / ABOVE GROUND



### CONSIGNES PARTICULIERES / SPECIAL INSTRUCTIONS :

Utilisable par un seul hélicoptère à la fois / Available for a single helicopter at a time.  
 Utilisation préférentielle de la trouée Ouest cause environnement / Preferred West funnel due to environment.  
 Proximité immédiate de l'aérodrome de NEVERS / Immediate vicinity of NEVERS AD.

PCL (122.975 MHz) :

- couplé avec des feux de circulation routière / coupled with traffic lights
- utilisation obligatoire jour et nuit / mandatory use day and night
- 3 appuis pour allumage, 5 appuis pour extinction / 3 strokes for lighting, 5 strokes for extinction.
- éteindre le balisage après utilisation pour permettre le rétablissement de la circulation routière / turn off the lighting after use to allow the restoration of road traffic.

Utilisation de nuit / Night use : oui/yes

Utilisation en IFR / IFR use : non/no

# NEVERS

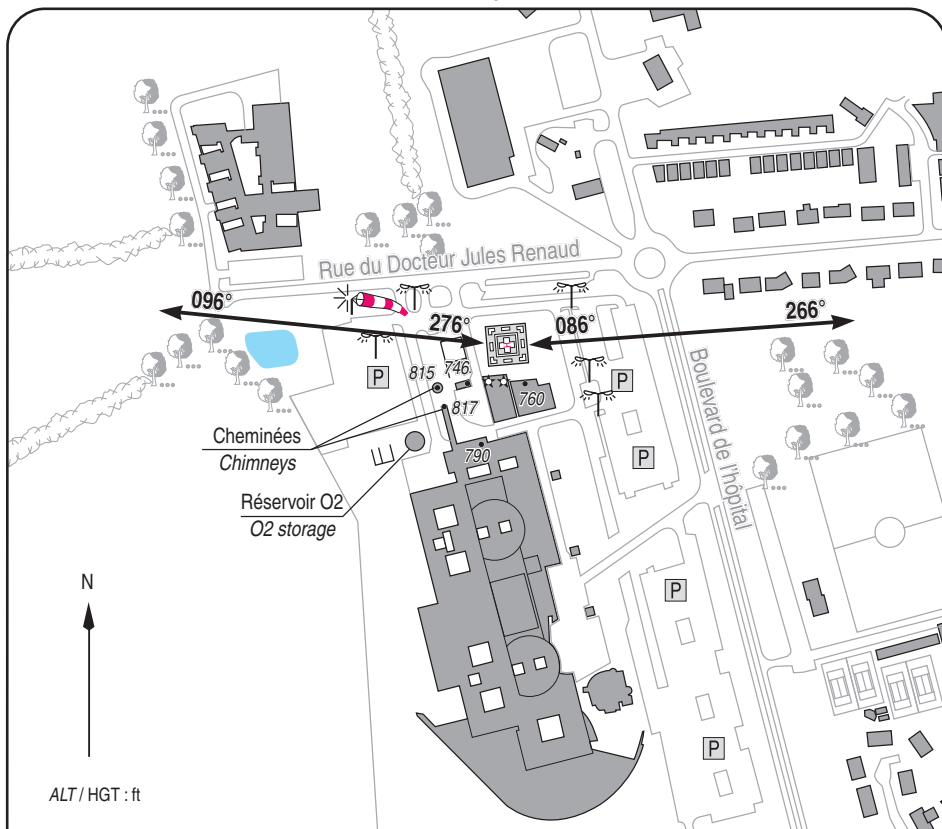
Centre hospitalier/Hospital

AD 3 ATT 01

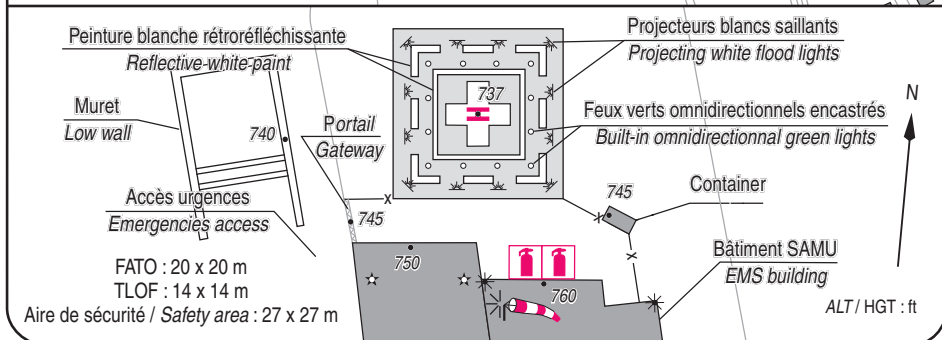
# ATTERRISSAGE A VUE

Visual landing

27 JAN 22



ALT / HGT : ft



ALT / HGT : ft

1 - Exploitant / Operator : Centre hospitalier P. Bérégovoy

☎ 03 86 93 71 36 / 03 86 93 70 07

2 - CAA : DSAC-NE ( Voir / See GEN )

3 - AVT : Réservé aux appareils de Mont Blanc Hélicoptères  
Reserved for ACFT of Mont Blanc Hélicoptères

4 - RFFS : 2 extincteurs / fire extinguishers 50 kg poudre / powder

5 - Police - Douanes / Police - Customs : NIL

6 - Hangars disponibles / Available hangars : NIL

7 - Réparations / Repairs facility : NIL

8 - Type de surface / Surface : bitume / asphalt

9 - Force portante / Strength : 5 t