

APPROCHE A VUE Visual approach

Transport public à la demande
Common carriage on request

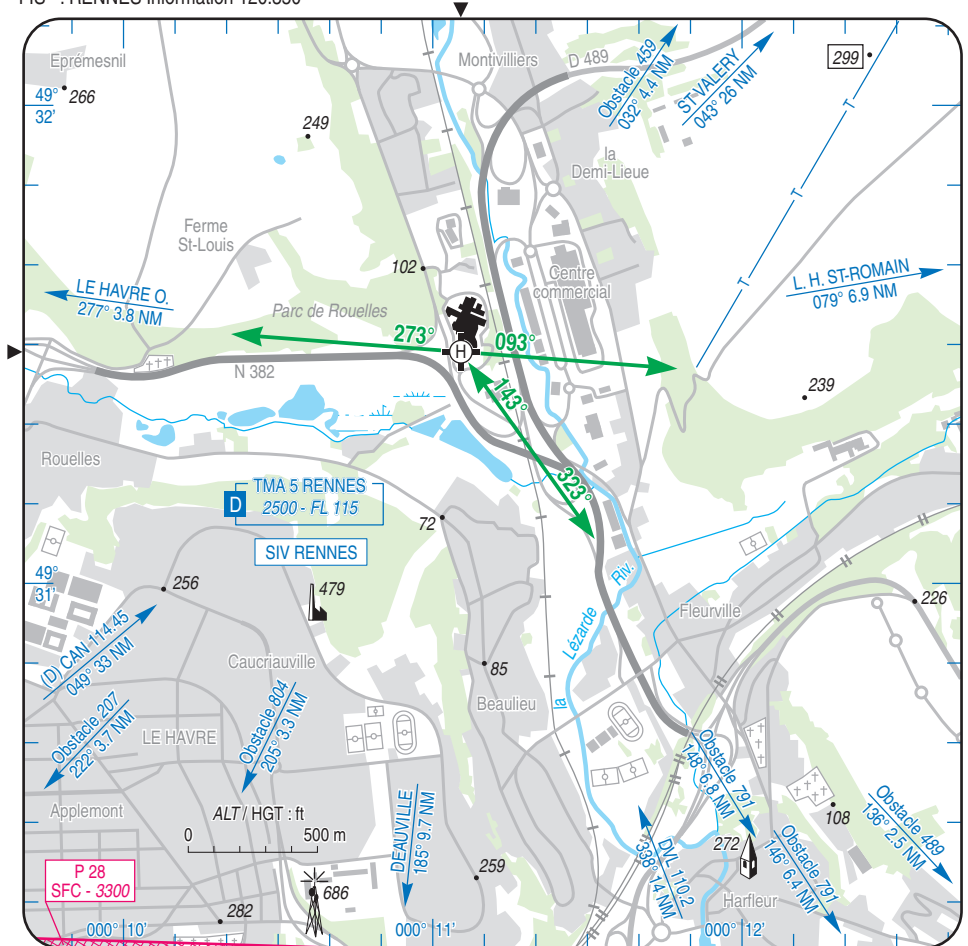
LE HAVRE
Centre hospitalier/Hospital
AD 3 APP 01

25 DEC 2025

	ALT : 58 ft (3 hPa) LAT : 49 31 29 N LONG : 000 11 05 E	Non WGS-84 VAR : 1° (2025)
---	--	-------------------------------

APP : RENNES Approche/Approach 120.350
FIS : RENNES Information 120.350

EN SURFACE / ABOVE GROUND



CONSIGNES PARTICULIERES / SPECIAL INSTRUCTIONS :

Utilisation de nuit / Night use : oui / yes

Utilisation en IFR / IFR use : non / no

Particularité / Particularity : plateforme soumise à de forts rabattants par vents supérieurs à 20 kt. Le survol à basse hauteur des routes avoisinantes, habitations, même isolées, est strictement interdit.

Platform subjected to strong downdrafts by winds over than 20 kt. The low height overflight above neighbouring roads, buildings, even isolated, is strictly prohibited.

Pente des surfaces de protection dans les trouées / Funnels surfaces slope : 4.5%

Les obstacles les plus pénalisants qui percent ces surfaces sont publiés (voir ATT 01).

The most penalizing obstacles that penetrate these surfaces are published (see ATT 01).

LE HAVRE

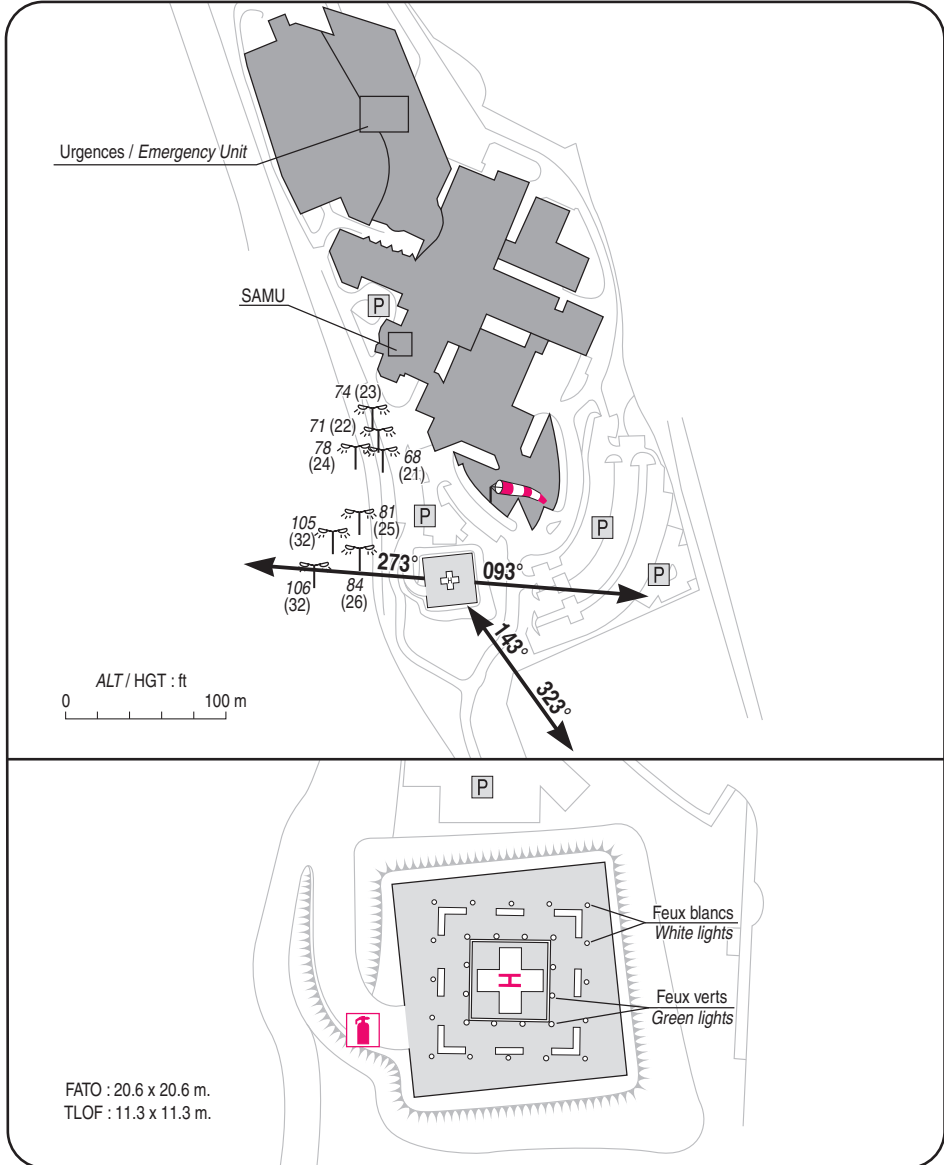
Centre hospitalier/Hospital

AD 3 ATT 01

ATTERRISSAGE A VUE

Visual landing

25 DEC 2025



1 - Exploitant / Operator : Hôpital J. MONOD ☎ 02 32 73 32 15

2 - CAA : DSAC-Ouest

3 - AVT : AD LE HAVRE OCTEVILLE

4 - RFFS : Extincteur poudre / Powder fire extinguisher : 1 x 50 kg

5 - Police - Douanes / Police - Customs : NIL

6 - Hangars disponibles / Hangar available : NIL

7 - Réparations / Repairs facility : NIL

8 - Type de surface / Surface : béton / concrete

9 - Force portante / Strength : 11.6 t