

# APPROCHE A VUE

Visual approach

Transport public à la demande  
Common carriage on request

# VALENCE

Centre hospitalier/Hospital  
AD 3 APP 01

19 MAR 2026

	<b>ALT : 535 (20 hPa)</b>	VAR : 3° E (2025)
	LAT : 44 54 50 N	
	LONG : 004 54 16 E	

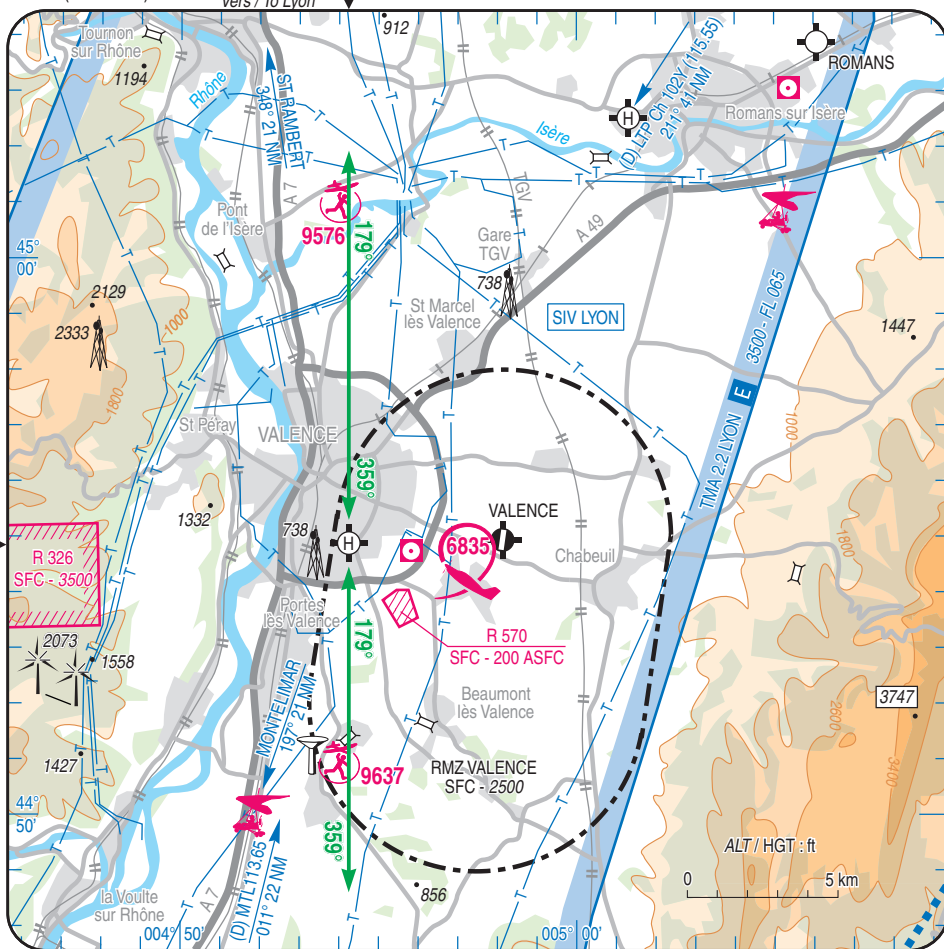
FIS : LYON Information 135.200

EN TERRASSE / TERRACED

APP : LYON Approche / Approach : 136.075

AFIS : 120.105. Absence ATS : A/A (120.105) FR seulement/only.

COM : (SAMU 26) 122.980



Hélistation réservée aux ACFT munis de radio / Helipad reserved for radio-equipped ACFT.

Réservé au transport sanitaire / reserved for sanitary transport.

PPR SAMU 26 : FREQ ou/or ☎ 04 75 82 31 00.

Contact SAMU 26 : obligatoire 5 min avant poser, pour mise en place service de sécurité / 5 min before LDG for safety service installation.

FATO CHV 1 : réservée aux ACFT basés / reserved for home-based ACFT.

Décollages et atterrissages simultanés sur les 2 FATO interdits / Simultaneous TKOF and LDG on 2 the FATOs prohibited.

Utilisation de nuit / Night use : oui / yes. Utilisation en IFR / IFR use : non / no.

Pente des surfaces de protection dans les trouées / Funnels surfaces slope : 4.5 %.

# VALENCE

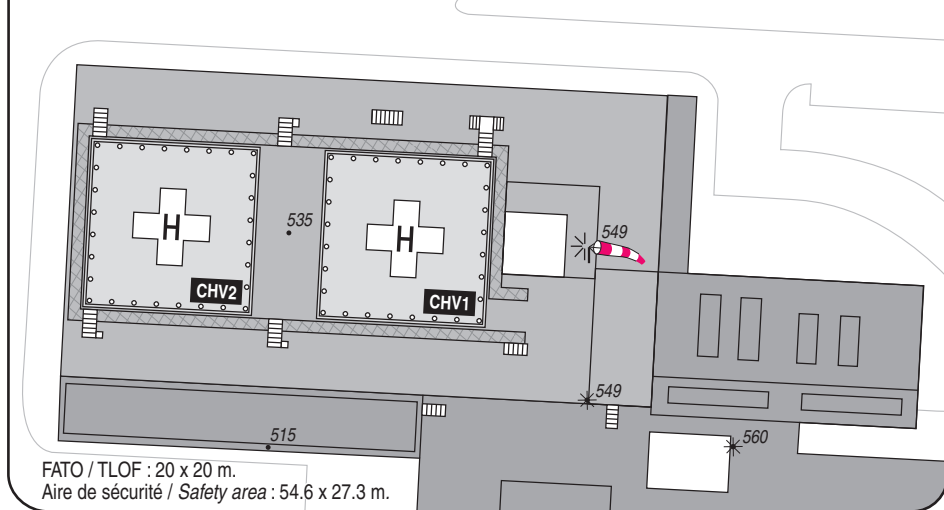
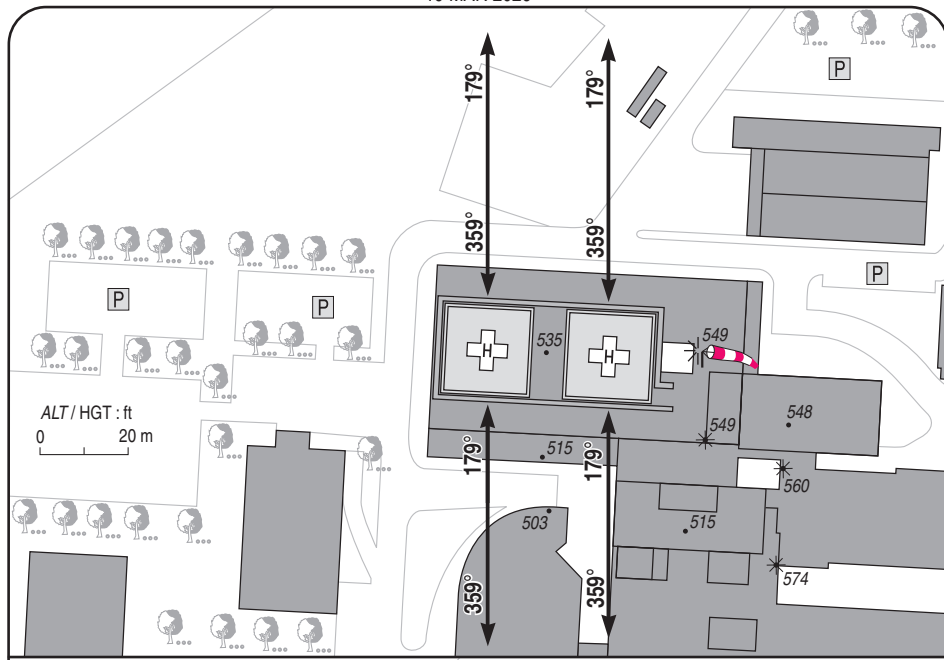
Centre hospitalier/Hospital

AD 3 ATT 01

# ATTERRISSAGE A VUE

Visual landing

19 MAR 2026



FATO / TLOF : 20 x 20 m.

Aire de sécurité / Safety area : 54.6 x 27.3 m.

## 1 - Exploitant / Operator :

Centre hospitalier de VALENCE - ☎ : 04 75 75 75 75

## 2 - CAA : DSAC Centre-Est (voir / see GEN)

## 3 - AVT : avitaillement réservé à l'aéronaf basé.

## 4 - RFFS :

- PIA avec agent émulseur / PIA with emulsifier : x 4

- extincteur sur roues CO2 / CO2 wheel extinguisher : 1 x 45 kg

- extincteur CO2 / CO2 extinguisher : 1 x 5 kg

- extincteur poudre ABC / ABC powder extinguisher :

1 x 50 kg et/and 1 x 9 kg

- extincteur AB / AB extinguisher : 1 x 6 L

5 - Police - Douane / Police - Customs : NIL

6 - Hangars disponibles / Available hangars : NIL

7 - Réparations / Repairs facility : NIL

8 - Type de surface / Surface : Aluminium

9 - Force portante / Strength : 5 t.