


# APPROCHE A VUE

## Visual approach

Transport public à la demande  
Common carriage on request

**SAINT MALO**  
Centre hospitalier/Hospital  
AD 3 APP 01

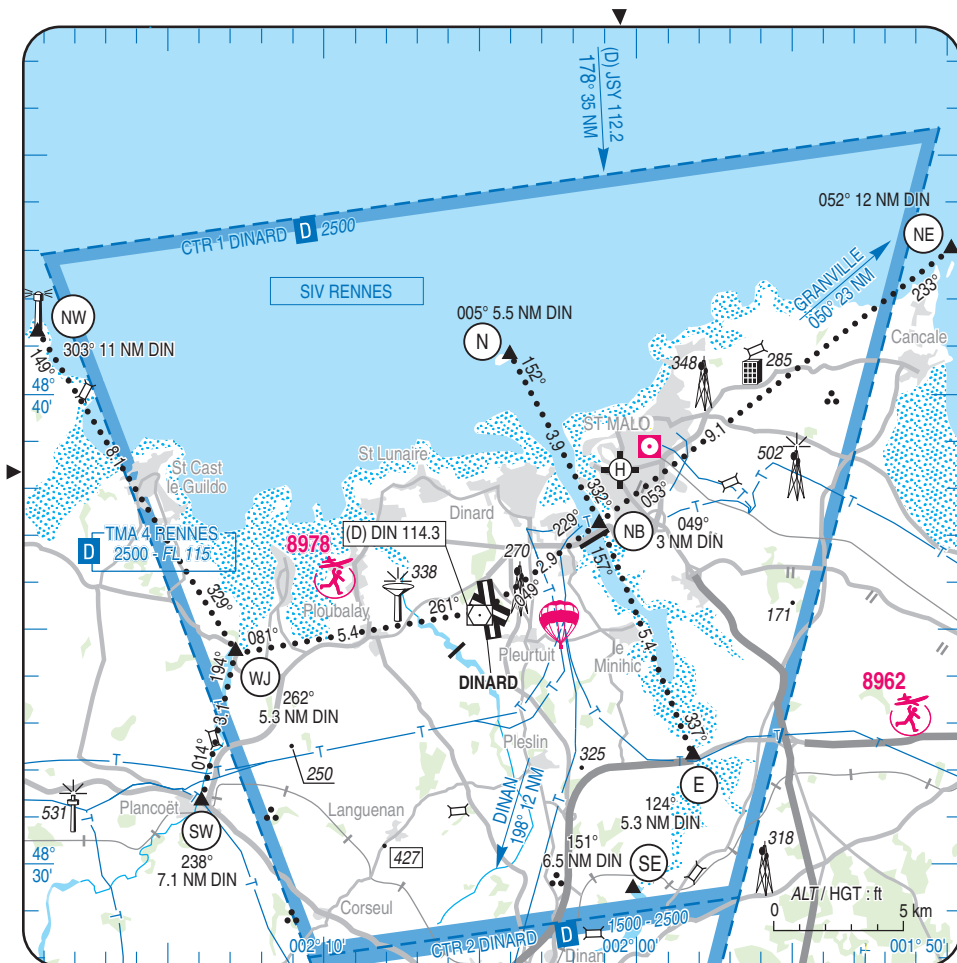
16 APR 2026

	<b>ALT : 26 (1 hPa)</b>	VAR : 0° (2020)
	LAT : 48 38 17 N	
	LONG : 002 00 32 W	

ATIS DINARD 124.580

EN SURFACE / ABOVE GROUND

TWR : DINARD Tour/Tower 120.150



### CONSIGNES PARTICULIERES / SPECIAL INSTRUCTIONS :

Problématique obstacle importante : se rapprocher de l'exploitant pour l'exploitation de la plateforme.

Important obstacle issue : contact the operator for platform operation.

Une seule trouée au Nord / Only North funnel.

Accès : utiliser les itinéraires VFR de la CTR DINARD côté Est / Access : use VFR routes of DINARD CTR East side.

Utilisation de nuit / Night use : non/no

Utilisation en IFR / IFR use : non/no

# SAINT MALO

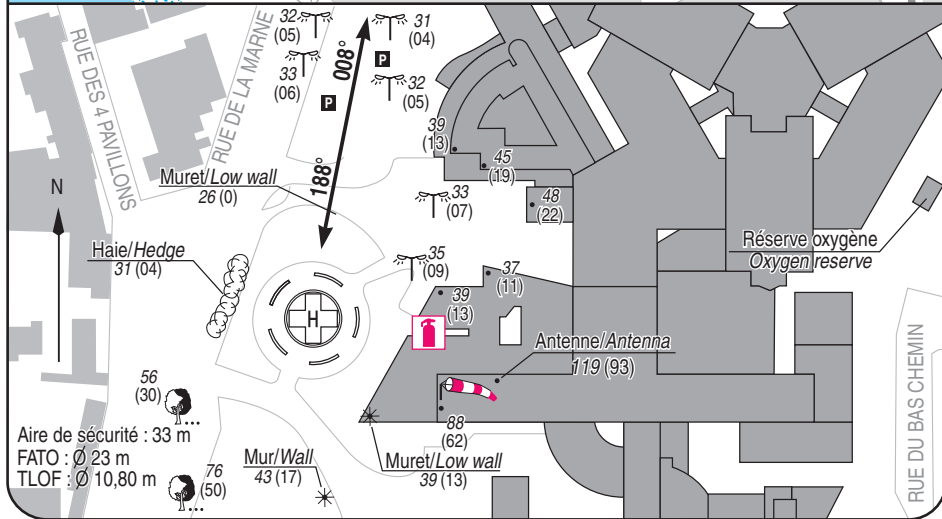
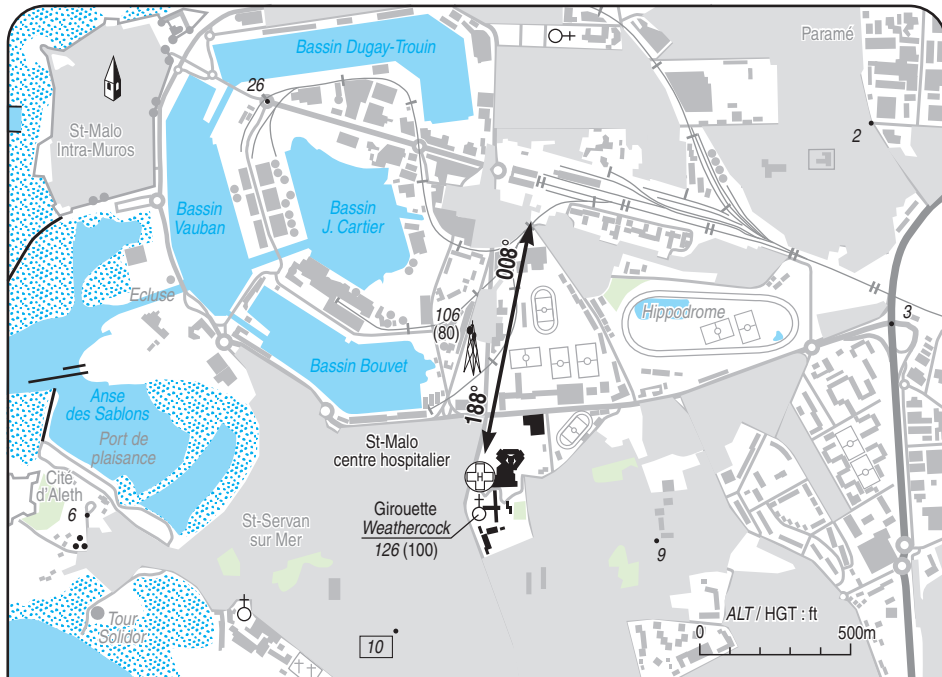
Centre hospitalier/Hospital

AD 3 ATT 01

# ATTERRISSAGE A VUE

Visual landing

15 MAY 25



- 1 - Exploitant / Operator : Centre hospitalier de ST MALO  
(Standard) 02 99 21 21 21 - (PC Sécurité) 02 99 21 29 82
- 2 - CAA : DSAC OUEST
- 3 - AVT : NIL
- 4 - RFFS : poudre /powder 50 kg

- 5 - Police - Douane / Police - Customs : NIL
- 6 - Hangars disponibles / Available hangars : NIL
- 7 - Réparations / Repairs facility : NIL
- 8 - Type de surface / Surface : bitume /asphalt
- 9 - Force portante / Strength : 10 t