

APPROCHE A VUE

Visual approach

Transport public à la demande
Common carriage on request

ROUEN

Centre hospitalier/Hospital

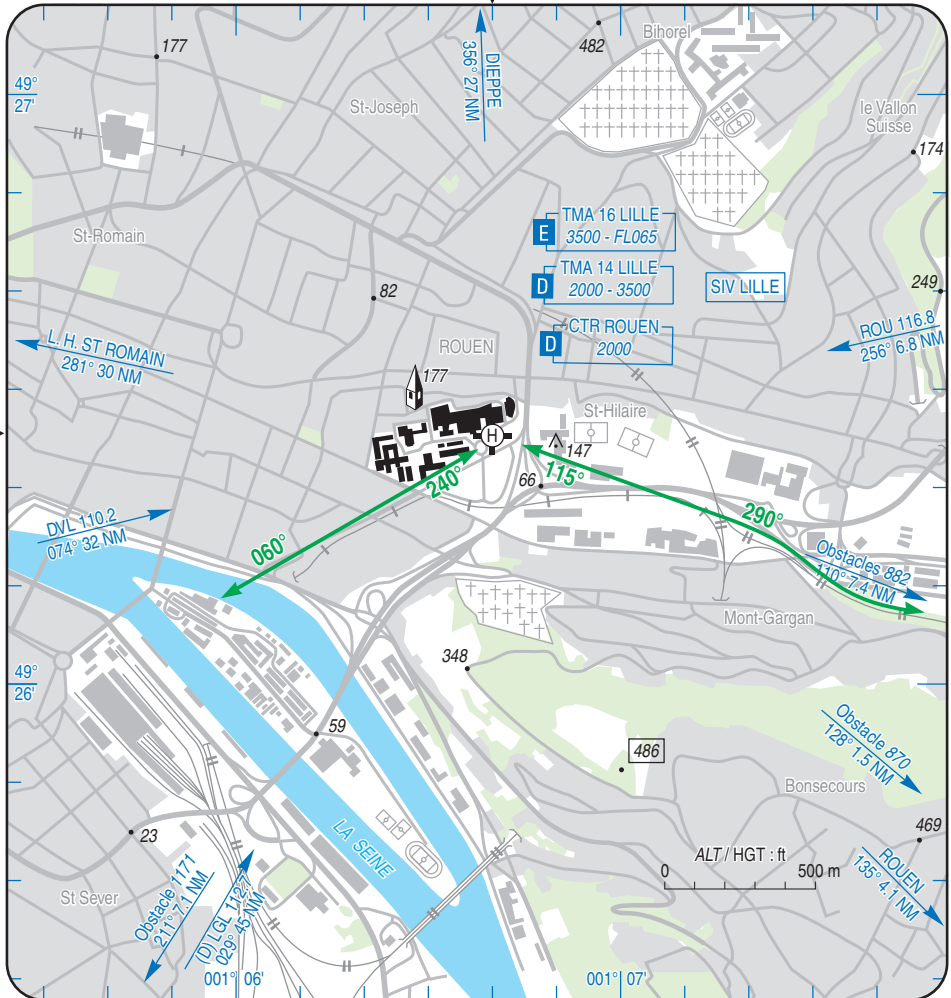
AD 3 APP 01

19 FEB 2026

	ALT : 144 (6 hPa) LAT : 49 26 26 N LONG : 001 06 40 E	VAR : 1°E (2025)
	FIS : LILLE Information 134.825	
	WPT : ROUEN 144.000	

FIS : LILLE Information 134.825
 ATIS ROUEN 120.730 ☎ 02 35 80 80 34
 APP : LILLE Approche/Approach 134.825
 TWR : ROUEN Tour/Tower 120.200
 Absence ATS : A/A (120.200) FR seulement / only

EN TERRASSE / TERRACED



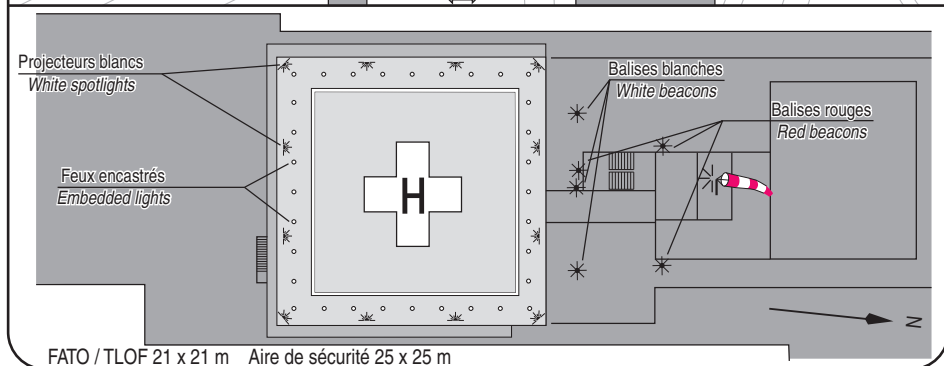
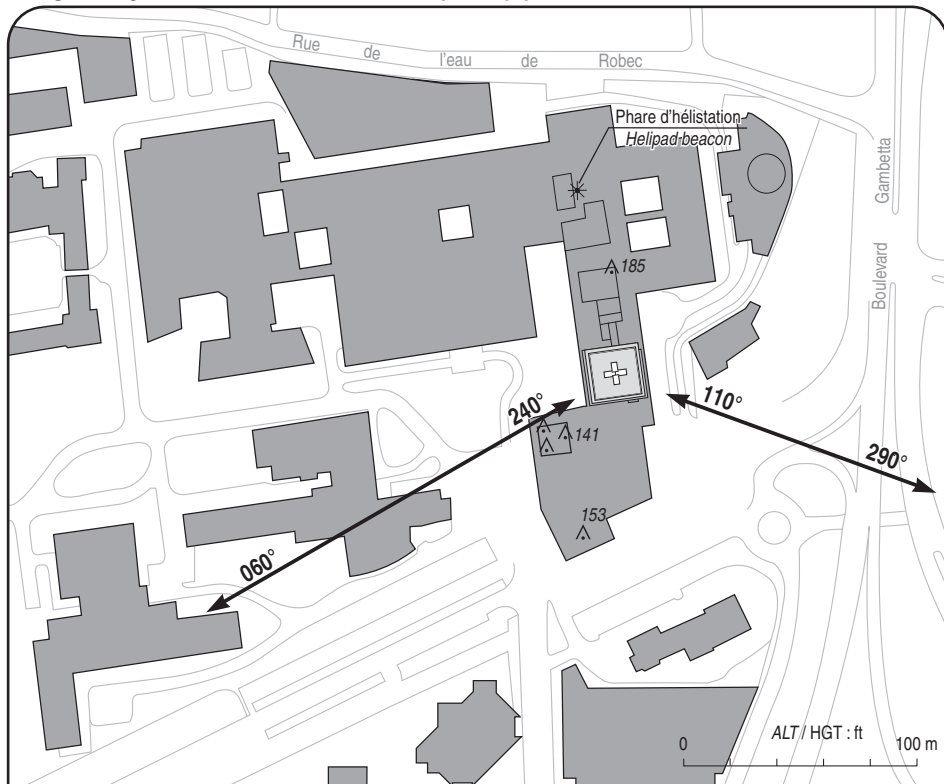
Utilisation de nuit / Night use : oui/yes

Utilisation en IFR / IFR use : non/no

Pente des surfaces de protection dans les trouées / Funnels surfaces slope : 4.5 %



AMDT 03/26 CHG : VAR, FREQ, SIV et/and TMA LILLE, orientations, suppression/removal
RDL VOR DPE et/and VOR EVX, obstacles, normalisation/standardization.



1 - Exploitant/Operator :

Hôpital Charles-Nicolle 1 Rue de Germont 76000 ROUEN
TEL 02 32 88 82 27

2 - CAA : DSAC Ouest (voir / see GEN)

3 - AVT : NIL

4 - RFFS : 3 extincteurs poudre / powder fire extinguishers: total 68kg
2 extincteurs / fire extinguishers: total 18 kg
2 lances à émulseur B / B foam lance

5 - Police - Douanes/Police - Customs : NIL

6 - Hangars disponibles/Hangar available : NIL

7 - Réparations/Repairs facility : NIL

8 - Type de surface/Surface : Béton/Concrete

9 - Force portante/Strength : 5 t