

APPROCHE A VUE

Visual approach

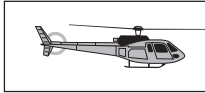
Transport public à la demande
Common carriage on request

NICE L'ARCHET 2

Centre hospitalier/Hospital

AD 3 APP 01

22 JAN 2026

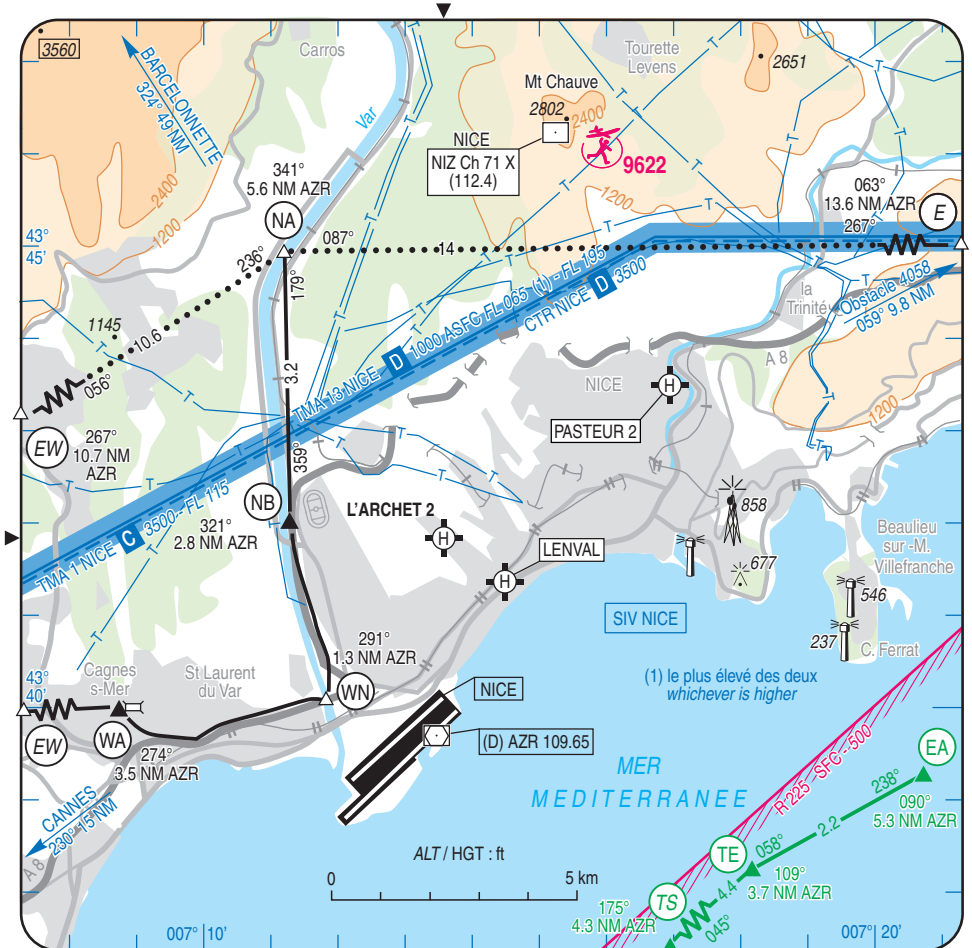


ALT : 608 (23 hPa)
LAT : 43 41 51 N
LONG : 007 13 34 E

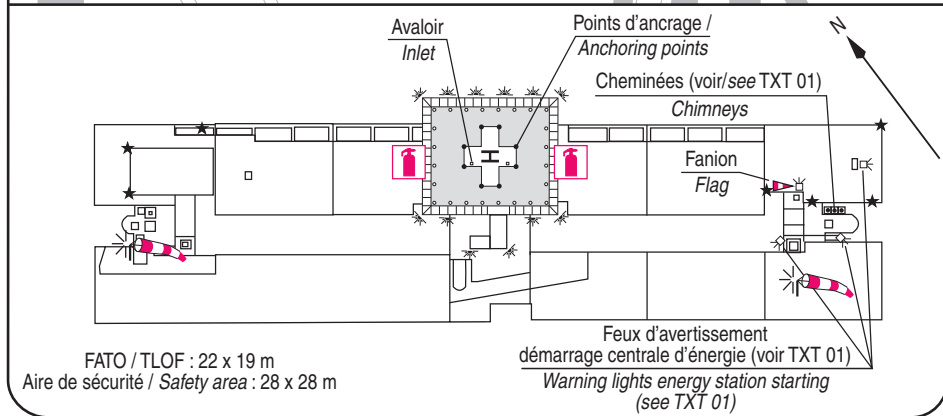
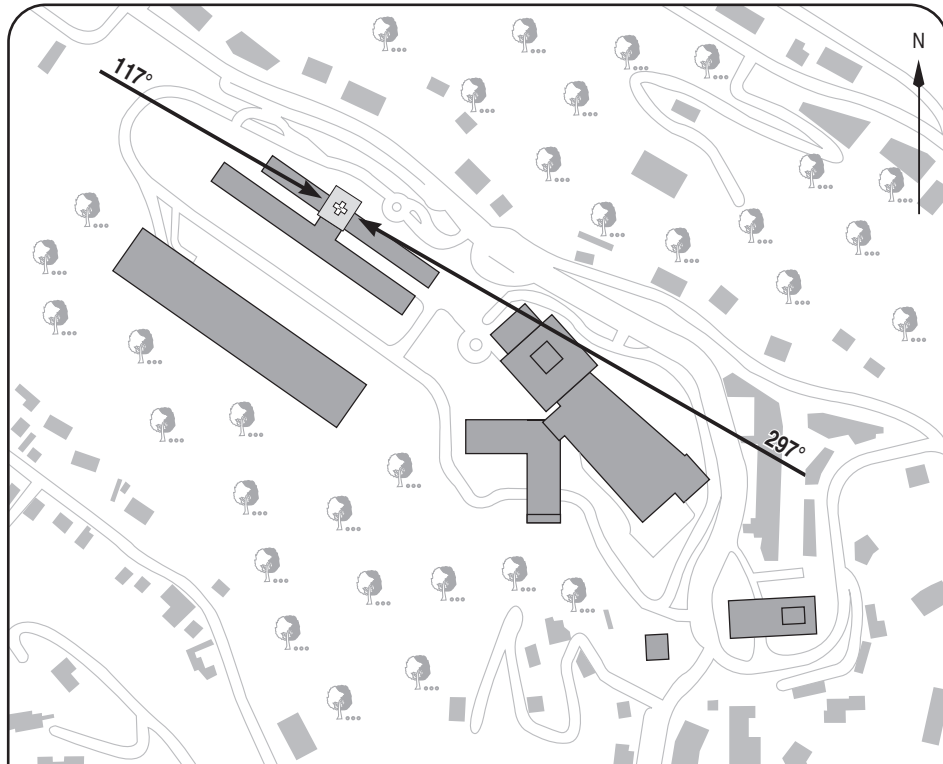
VAR : 3°E (2025)

FIS : NICE Information 120.850 - 125.575 (s)
TWR : NICE Tour/Tower 118.700 - 123.150 (s)
ATIS : NICE 129.605 (FR) - 136.580 (EN)

EN TERRASSE / TERRACED



22 JAN 2026



1 - Exploitant / Operator :

Centre hospitalier ☎ 04 92 03 65 85 / 04 92 03 65 88

2 - CAA : Délégation Côte d'Azur (Voir / See GEN).

3 - AVT : NIL

4 - RFFS : 2 lances à mousse / 2 foam hoses.

5 - Police - Douanes / Police - Customs : NIL

6 - Hangars disponibles / Available hangars : NIL

7 - Réparations / Repairs facility : NIL

8 - Type de surface / Surface : Béton/Concrete.

9 - Force portante / Strength : 6 t



NICE L'ARCHET 2

Consignes particulières / Special instructions

Conditions d'utilisation de l'hélistation

Hélistation strictement réservée aux hélicoptères effectuant du transport sanitaire.

Les opérations de travail aérien et les vols privés sont interdits.

Utilisation de nuit : oui

Utilisation en IFR : non

Pente des surfaces de protection dans les trouées : 4.5 %.

Ouverture : 0700-1900 (ETE : - 1 HR).

Préavis à l'exploitant exigé pour tout mouvement :

15 min par TEL : 04 92 03 65 85 ou

FAX : 04 92 03 34 24 (SAMU 06).

Aucun hélicoptère ne devra décoller à destination de l'étranger ni atterrir en provenance de l'étranger.

Les hélicoptères à destination et au décollage de l'Archet 2 étant en mission concernant la sauvegarde de personnes, utilisation en VFR uniquement, sauf autorisation VFR Spécial délivrée par NICE TWR (par dérogation pour les hélicoptères en vol sanitaire).

← Le poser et le décollage de l'hélistation restent sous la responsabilité du pilote et de l'exploitant (acceptation du vol - information aéronautique - balisage).

Dangers à la navigation aérienne

← L'attention des exploitants est attirée sur le fait que les dimensions de la FATO (19 m x 22 m) peuvent ne pas être conformes à celles requises dans le manuel de vol de leur hélicoptère. Toutefois, les exploitants peuvent obtenir de la part de leur autorité une autorisation spécifique leur permettant de desservir l'hélistation.

L'échappement du groupe électrogène est équipé d'une aide visuelle (feux oranges tournants) afin de signaler son fonctionnement et la présence du gaz chaud.

Fréquentes discontinuités de masse d'air au voisinage de l'hélistation avec fortes turbulences et variation rapides du vent en direction.

OBSTACLES :

- Obstacle 1 : arbre N° 1 - 43°42'04"N / 007°13'10"E

Hauteur : 107.9 ft par rapport à l'altitude de la FATO 185.3 m (NGF).

Pente 4.8 % à partir de la FATO.

← - Obstacle 2 : arbre N° 2 - 43°42'06"N / 007°13'06"E

Hauteur : 111.2 ft par rapport à l'altitude de la FATO 185.3 m (NGF).

Pente 4.5 % à partir de la FATO.

Helistation operating conditions

Heliport strictly reserved for helicopters performing medical transport.

Aerial work operations and private flights are prohibited.

Night use : yes

IFR use : no

Funnels surfaces slope : 4,5 %.

Opening hours: 0700-1900 (SUM : - 1 HR).

Prior notice to the operator is required for any movement

: PN 15 min TEL : 04 92 03 65 85 or

FAX : 04 92 03 34 24 (SAMU 06).

No helicopter will take-off to or land from foreign countries.

Helicopters from or to Archet 2 in mission involving the person's safeguarding use VFR only, except Special VFR authorization delivered by NICE TWR (derogation for helicopter performing medical flight).

Touchdown and take-off from helistation remain under the responsibility of the pilot and operator (acceptance of flight - Aeronautical Information - marking).

Air navigation hazards

Operators must be aware that the FATO dimensions (19 m x 22 m) may not be consistent with those required in their helicopter flight manual. However, operators can get from their authority a specific authorization enabling them to use the helistation.

- The exhaust pipe of the generator is equipped with a visual aid (orange revolving lights) to indicate its running and the presence of hot gases.

Frequent discontinuous wind in the vicinity of helistation generating air turbulences and severe wind shift.

OBSTACLES :

- Obstacle 1 : tree NR 1 - 43°42'04"N / 007°13'10"E

Height : 107.9 ft relative to FATO altitude 185.3 m (NGF).

Slope 4.8 % from FATO.

- Obstacle 2 : tree NR 2 - 43°42'06"N / 007°13'06"E

Height : 111.2 ft relative to FATO altitude 185.3 m (NGF).

Slope 4.5 % from FATO.



NICE L'ARCHET 2

Positions des points de report Avion et HEL *Positions of ACFT and HEL reporting points*

Points	Coordonnées <i>Coordinates</i>	Noms <i>Names</i>
WA	43° 40' 01.1"N - 007° 08' 43.7"E	Château de Cagnes-sur-mer / <i>Cagnes-sur-mer castle</i>
WN	43° 40' 06.0"N - 007° 11' 50.0"E	Pont de l'autoroute sur le Var / <i>Motorway bridge over Var</i>
NB	43° 41' 51.0"N - 007° 11' 12.0"E	Pont sur le Var au sud péage autoroute St Isidore <i>Var bridge south of St Isidore motorway tollbooth</i>
NA	43° 45' 00.0"N - 007° 11' 20.0"E	Barrage sur le Var au Nord du centre commercial <i>Dam on Var North of shopping center</i>
EA	43° 39' 17.0" N - 007° 20' 44.0" E	Travers pointe du Colombier / <i>Abeam Colombier headland</i>
TE	43° 38' 13.9" N - 007° 18' 09.0" E	En mer / <i>Over sea</i>
SB	43° 32' 06.9"N - 007° 08' 42.4"E	1 NM au Sud du Cap Gros / <i>1 NM South of Cap Gros</i>

VFR Spécial :

En cas d'autorisation de NICE TWR, conditions minimales de vol VFR Spécial :

- de jour visibilité 800 m et plafond 600 ft.
- de nuit visibilité 4 km et plafond 1000 ft.

Special VFR :

In the event of NICE TWR clearance, minimal flight conditions Special VFR :

- by day visibility 800 m and ceiling 600 ft.*
- by night visibility 4 km and ceiling 1000 ft.*