

APPROCHE A VUE

Visual approach

Transport public à la demande
Common carriage on request

LIMOGES

Centre hospitalier/Hospital

AD 3 APP 01

25 DEC 2025

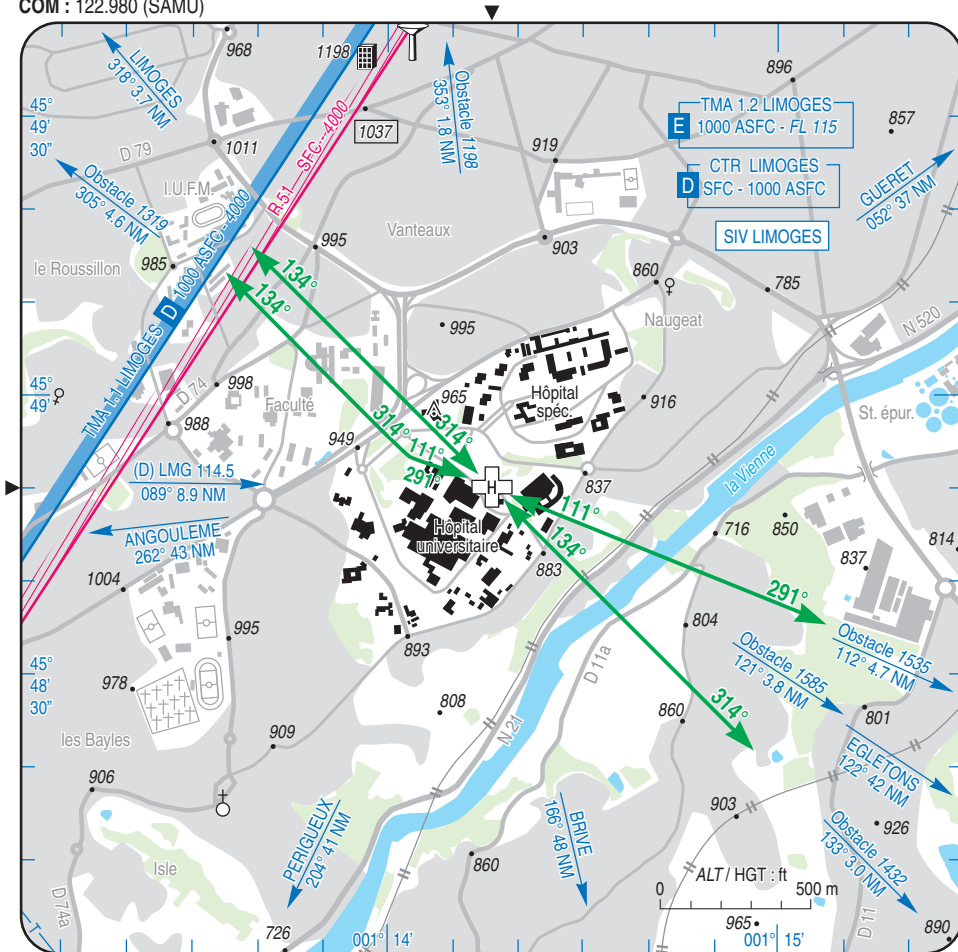
	ALT : 899 (33 hPa)	VAR : 2° E (2025)
	LAT : 45 48 50 N	
	LONG : 001 14 16 E	

FIS : LIMOGES Information 124.050

EN SURFACE / ABOVE GROUND

TWR : LIMOGES Tour / Tower 119.550

COM : 122.980 (SAMU)



CONSIGNES PARTICULIERES / SPECIAL INSTRUCTIONS :

Hélistation réservée au SAMU / Helipad reserved for HEMS.

Contact obligatoire avec LIMOGES Tour / Radio contact with LIMOGES Tower mandatory.

Un seul hélicoptère à la fois : usage simultané FATO / PRKG ou aire d'avitaillement interdit.

One helicopter at a time : simultaneous use FATO / apron or refuelling area prohibited.

PCL FATO : 3 coups d'alternat consécutifs sur FREQ COM / 3 consecutive strokes on mike on COM FREQ.

Utilisation de nuit / Night use : oui / yes.

Utilisation en IFR / IFR use : non / no.

Pente des surfaces de protection dans les trouées / Funnels surfaces slope : 4.5%.

LIMOGES

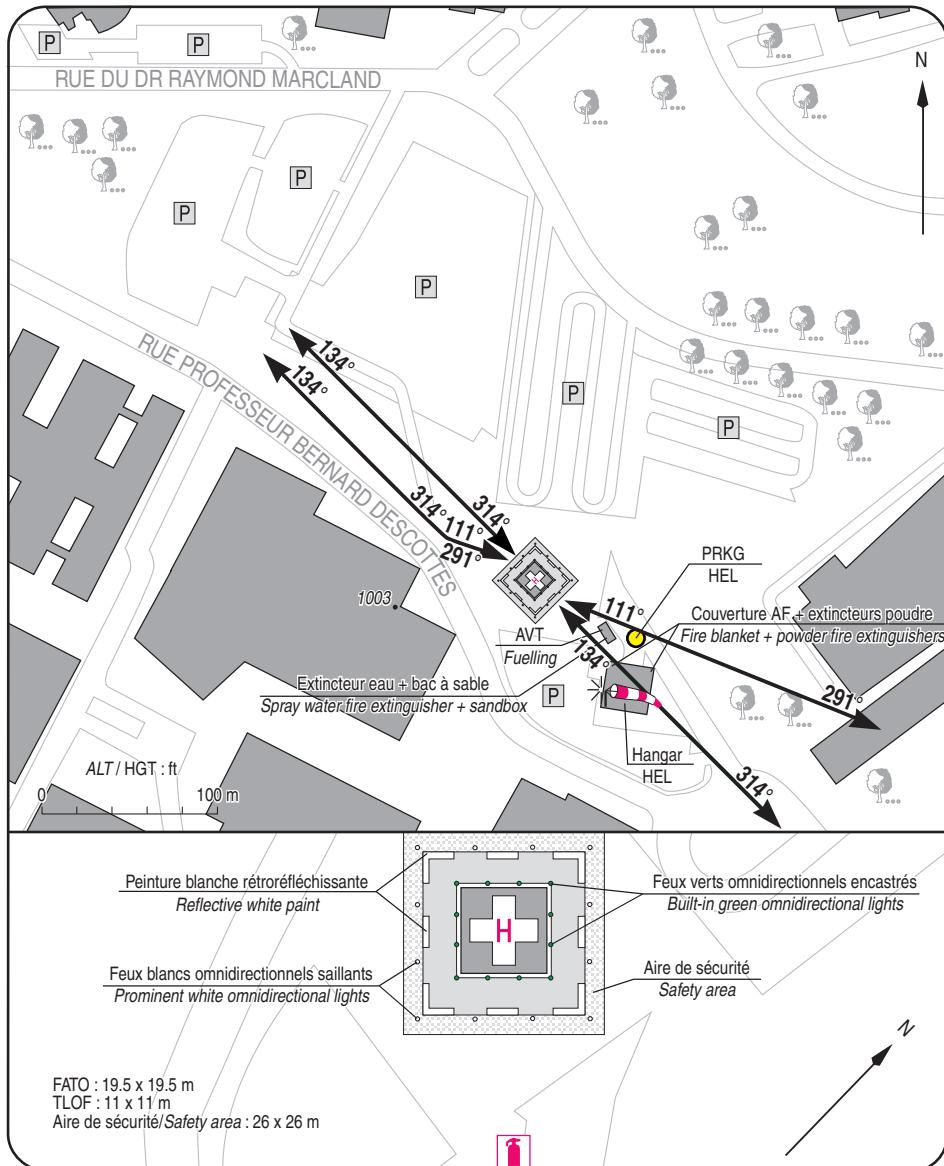
Centre hospitalier/Hospital

AD 3 ATT 01

ATTERRISSAGE A VUE

Visual landing

14 JUL 22



1 - Gestionnaire / Operator :

Centre hospitalier de LIMOGES ☎ 05 55 05 55 55

2 - CAA : DSAC Sud-Ouest (voir /see GEN)

3 - AVT : Oui / Yes

4 - RFFS : Bac à sable /fire sandbox, couverture anti-feu /fire blanket, 6 extincteurs /fire extinguishers :

poudre /powder (2 x 50 kg +1 x 6 kg), CO2 (2 x 5 kg),
eau pulvérisée /spray water (1 x 6 l)

5 - Police - Douanes / Police - Customs : NIL

6 - Hangars disponibles / Hangar available : Oui / Yes

7 - Réparations / Repairs facility : NIL

8 - Type de surface / Surface : béton /concrete

9 - Force portante / Strength : 10 t