

APPROCHE A VUE

Visual approach

Transport public à la demande
Common carriage on request

LE CREUSOT

Centre hospitalier/Hospital

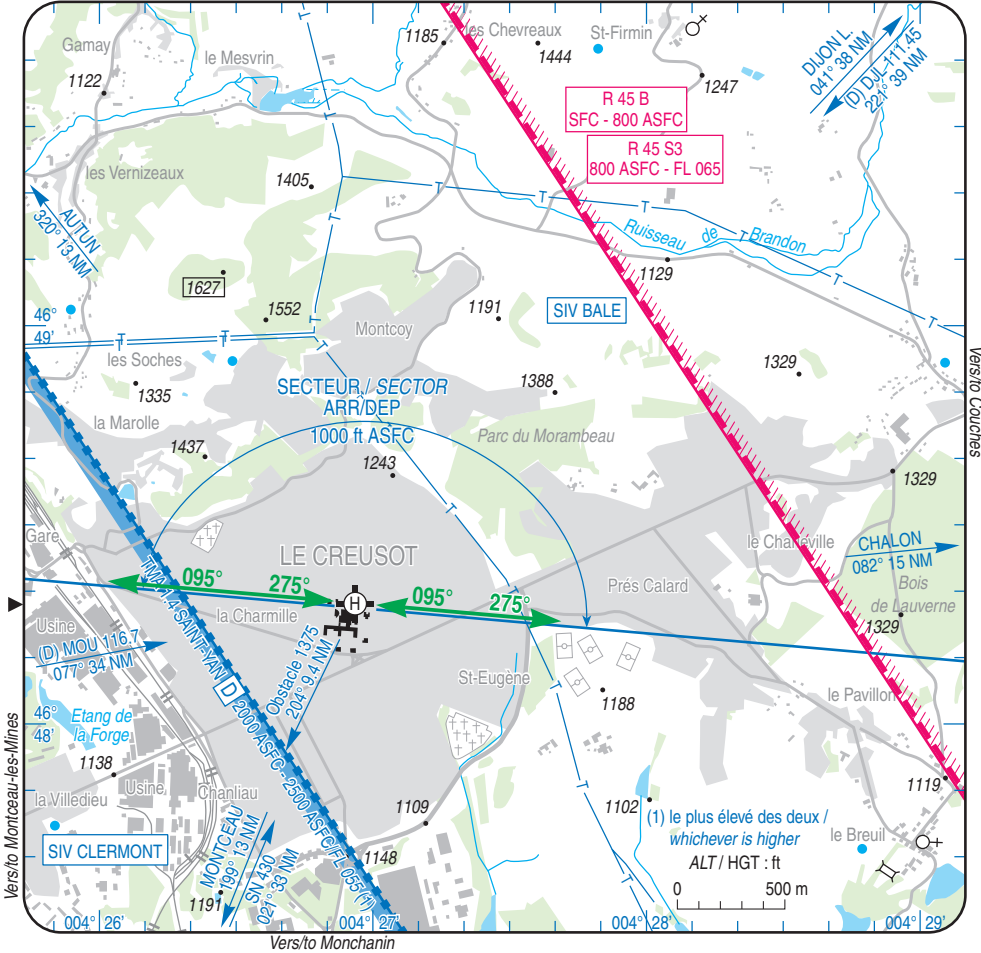
AD 3 APP 01

22 JAN 2026

	ALT : 1180 (43 hPa)	VAR : 2°E (2025)
	LAT : 46 48 18 N	
	LONG : 004 26 56 E	

FIS : BALE INFO 135.850
 ATS : NIL
 COM : NIL
 A/A : 123.5 Vers/to Autun

EN SURFACE / ABOVE GROUND



CONSIGNES PARTICULIERES / SPECIAL INSTRUCTIONS :

- Réservé aux évacuations sanitaires / Reserved for aeromedical transport
- Utilisation de nuit /Night use : oui/yes
- Utilisation en IFR /IFR use : non/no
- Pente des surfaces de protection dans les trouées / Funnels surfaces slope : 4.5%

LE CREUSOT

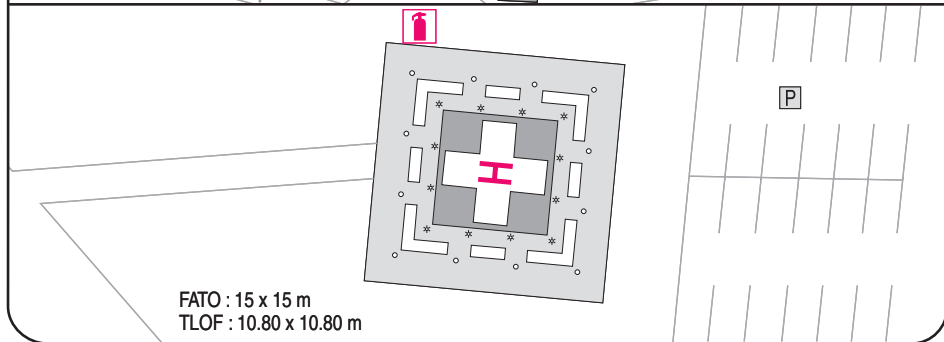
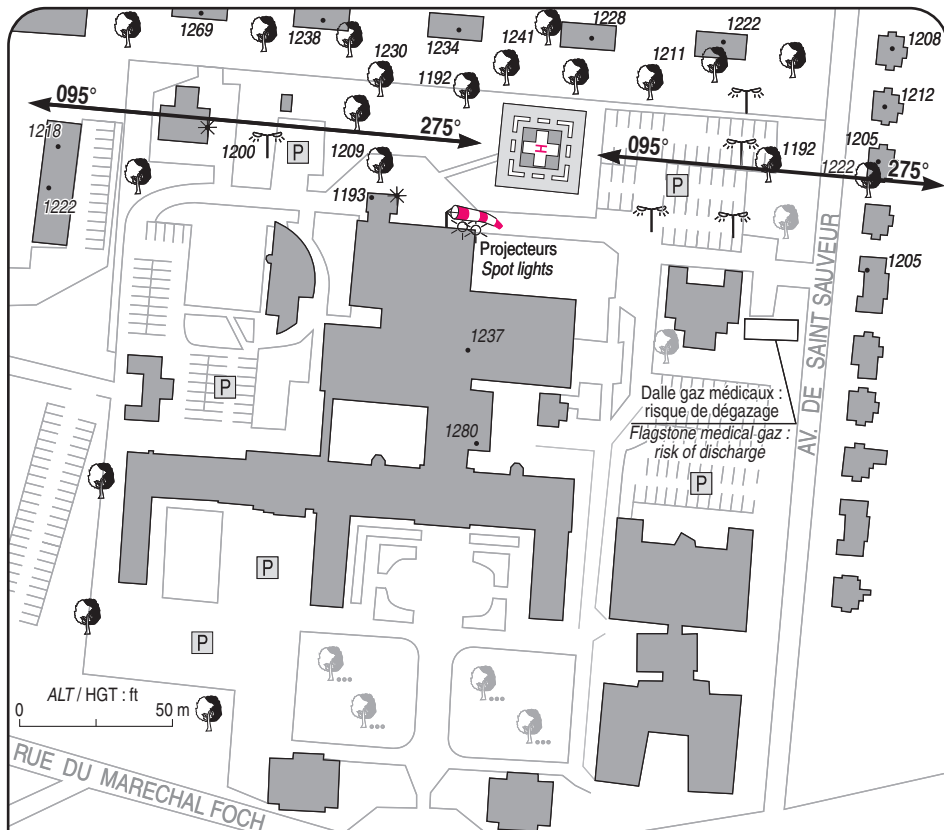
Centre hospitalier/Hospital

AD 3 ATT 01

ATTERRISSAGE A VUE

Visual landing

22 JAN 2026



FATO : 15 x 15 m
TLOF : 10.80 x 10.80 m

1 - Exploitant / Operator :

Centre hospitalier Hôtel Dieu

☎ : 03 85 77 20 00 - FAX : 03 85 77 24 30

2 - CAA : DSAC NE

3 - AVT : NIL

4 - RFFS : Extincteur 50 kg poudre sur roues

Wheeled powder fire extinguisher 50 kg

5 - Police - Douanes / Police - Customs : NIL

6 - Hangars disponibles / Available hangars : NIL

7 - Réparations / Repairs facility : NIL

8 - Type de surface / Surface : bitume / asphalt

9 - Force portante / Strength : 4 t