

APPROCHE A VUE

Visual approach

Transport public à la demande
Common carriage on request

CHOLET

Centre hospitalier/Hospital

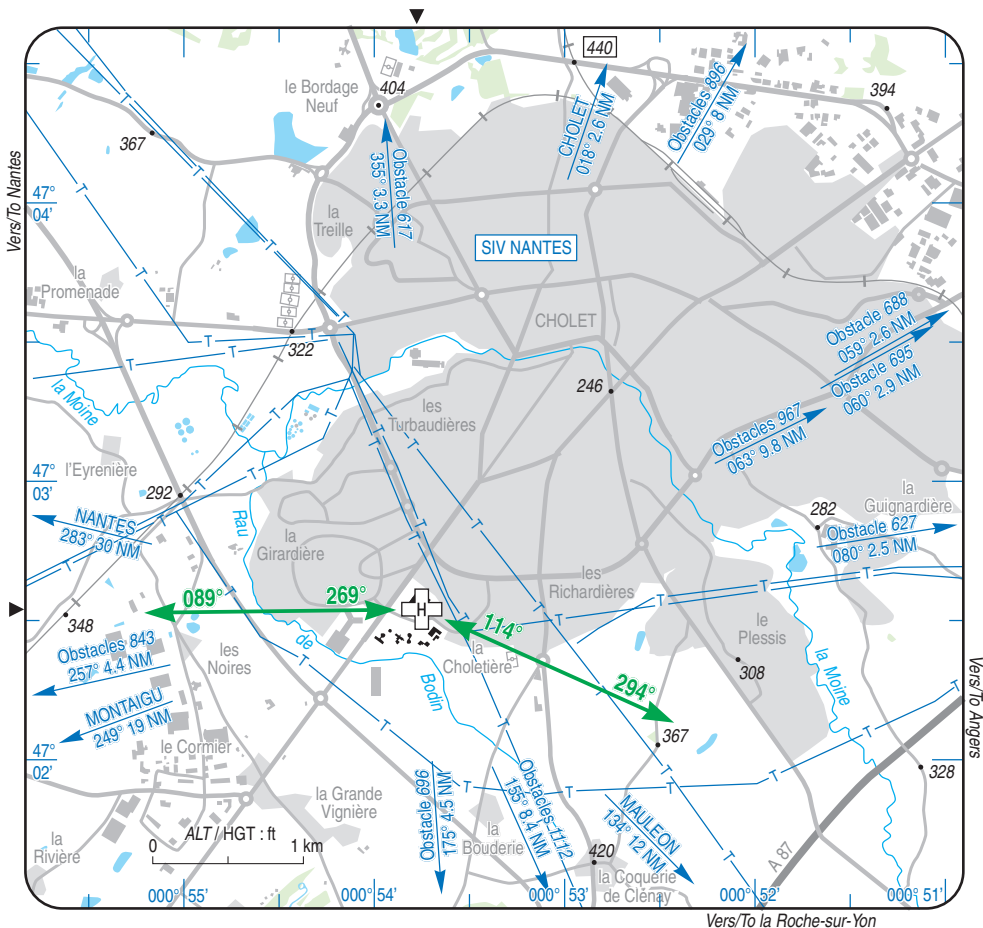
AD 3 APP 01

25 DEC 2025

	ALT : 352 (13 hPa)	VAR : 1°E (2025)
	LAT : 47 02 29 N	
	LONG : 000 53 51 W	

COM : NIL
A/A : 123.500

EN SURFACE / ABOVE GROUND



CONSIGNES PARTICULIERES / PARTICULAR INSTRUCTIONS :

Reconnaissance préalable obligatoire. Tout mouvement devra faire l'objet d'un préavis destiné à neutraliser la circulation sur les voies de liaison situées sous les trouées (☎ 02 41 49 64 01 - 02 41 49 68 94).

Prior reconnaissance compulsory. All traffic must be subject to prior notice (☎ 02 41 49 64 01 - 02 41 49 68 94) in order to stop the road traffic under the funnels.

Réservée aux transports sanitaires / reserved for sanitary transport .

Utilisation de nuit / Night use : oui / yes

Utilisation en IFR / IFR use : non / no

Pente des surfaces de protection dans les trouées / funnels surfaces slope : 4.5 %

CHOLET

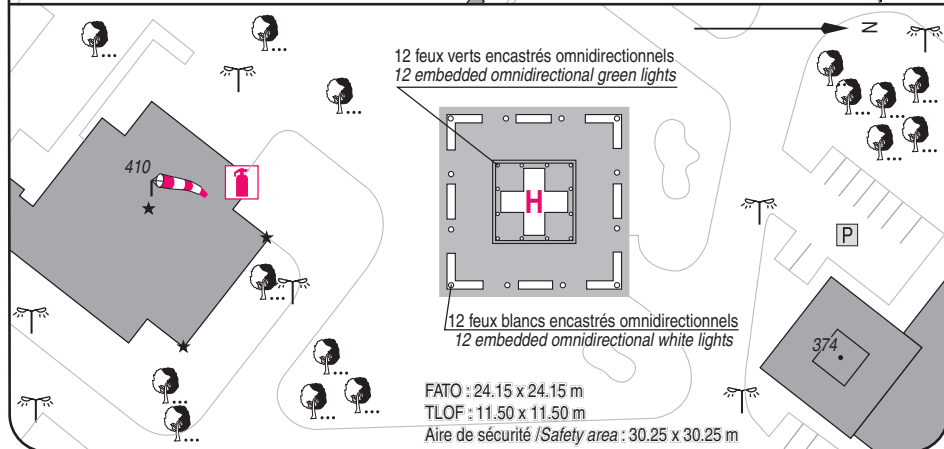
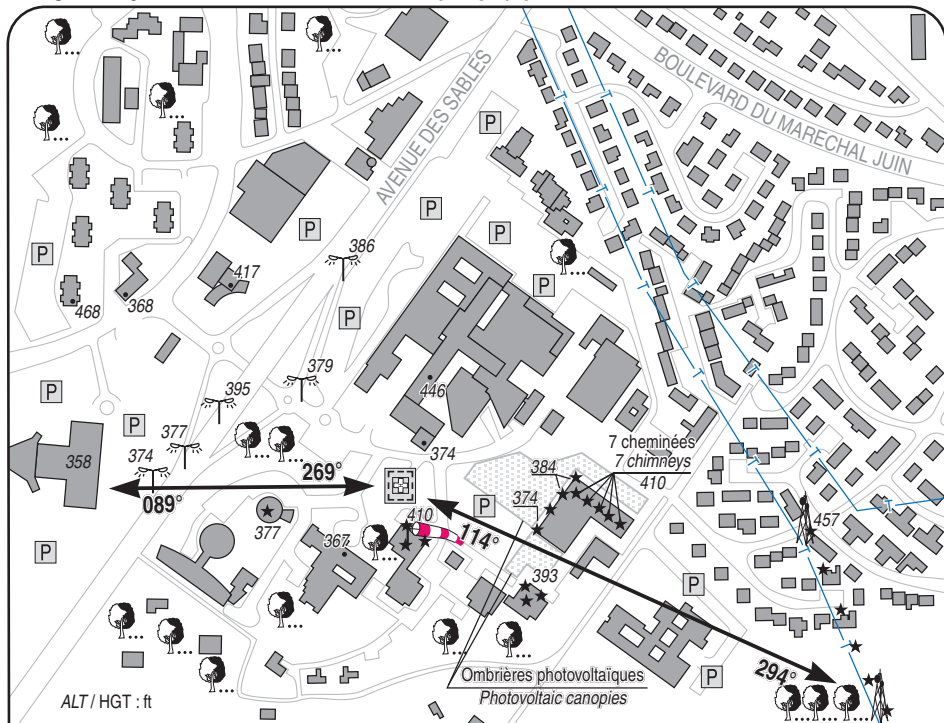
Centre hospitalier/Hospital

AD 3 ATT 01

ATTERRISSAGE A VUE

Visual landing

25 DEC 2025



- 1 - Exploitant / Operator :** Centre Hospitalier Intercommunal de CHOLET ☎ 02 41 49 64 01 / 68 94
- 2 - CAA :** Délégation territoriale / Territorial representative : Pays de la Loire (voir/see GEN)
- 3 - AVT :** NIL
- 4 - RFFS :** 1 extincteur poudre sur roues 50 kg
1 fire extinguisher on wheels 50 kg

- 5 - Police - Douanes / Police - Customs :** NIL
- 6 - Hangars disponibles / Hangar available :** NIL
- 7 - Réparations / Repairs facility :** NIL
- 8 - Type de surface / Surface :** béton / concrete
- 9 - Force portante / Strength :** 4.3 t