

ATTERRISSAGE A VUE

Visual landing

Ouvert à la CAP
Public air traffic

EPINAL MIRECOURT

AD 2 LFSG ATT 01

14 MAY 2026

	ALT AD : 1084 (40 hPa)	LFSG
	LAT : 48 19 30 N	VAR : 2°E (2020)
	LONG : 006 04 00 E	

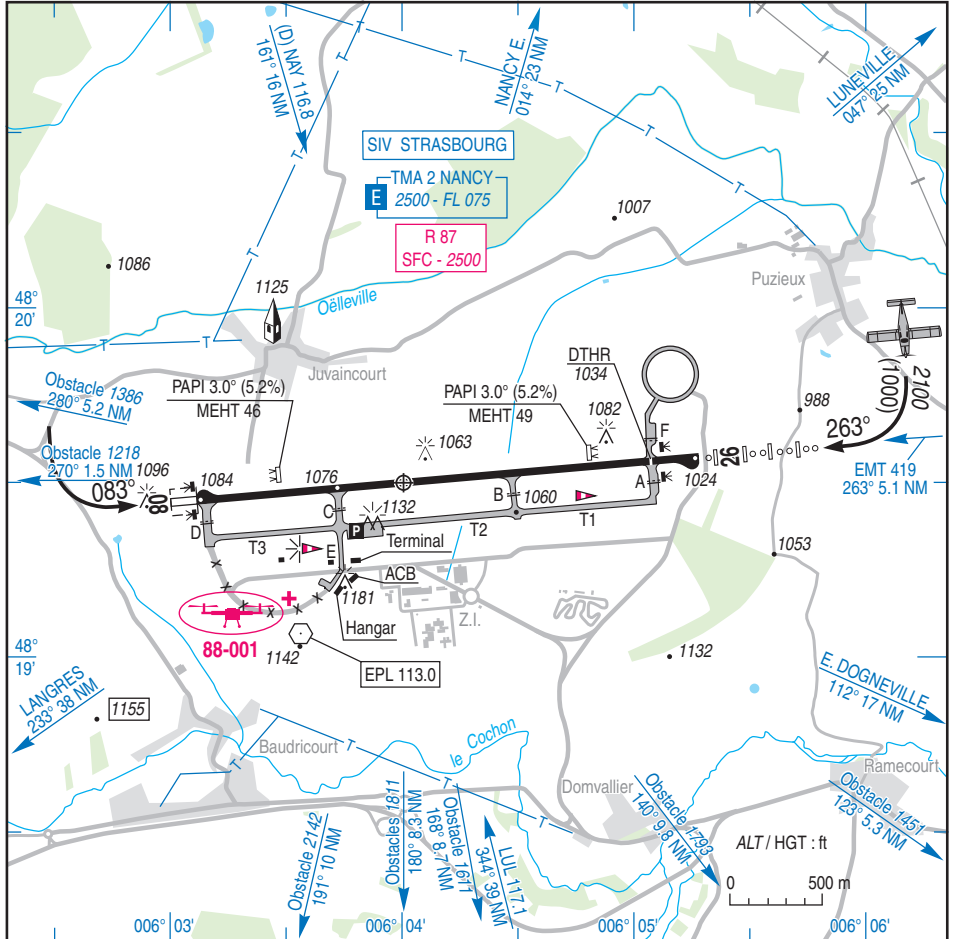
APP : OCHEY Approche/Approach ou/ou LORRAINE Approche/Approach 127.250 (au-dessus de/above 2500).

TWR : NIL

AFIS : 120.205

Absence ATS : **A/A** (120.205) FR seulement/only.

ILS RWY 26 MI 110.9



RWY	QFU	Dimensions Dimension	Nature Surface	Résistance Strength	TODA	ASDA	LDA
08	083	2700 x 45	Revêtue	45 F/C/W/T	2700	2700	2700
26	263		Paved		2820	2820	2440

Aides lumineuses : HI ligne APCH RWY 26
HI RWY 08/26
PCL

Lighting aids : RWY 26 APCH centre line LIH
RWY 08/26 LIH
PCL

EPINAL MIRECOURT

Consignes particulières / *Special instructions*

Conditions d'utilisation de l'AD

AD réservé aux ACFT munis de radio.

← Activité IFR possible.

Procédures et consignes particulières

TWY A, B, D, E, F, T1, T2 et T3 non utilisables par les aéronefs à voilure fixe d'empattement supérieur ou égal à 18 m et de largeur hors tout du train principal supérieure ou égale à 9 m.

Roulage interdit hors RWY et TWY.

Aérodrome situé dans la zone LF-R87 : circulation et procédures d'aérodrome : contact radio obligatoire avec EPINAL INFO ou A/A en l'absence AFIS.

TWY E non utilisable par les aéronefs à voilure fixe d'envergure supérieure ou égale à 26 m.

Restriction utilisation TWY F réservé aux aéronefs autorisés par le gestionnaire.

Equipement AD

PCL :

- O/R PN 24HR auprès de l'exploitant d'aérodrome.

- 3 impulsions en moins de 5 secondes pour allumer le balisage en basse intensité.

- 5 impulsions en moins de 5 secondes pour allumer le balisage en haute intensité.

- Possibilité d'éteindre le balisage en effectuant 7 coups d'alternat en moins de 5 secondes.

Activités diverses

← Voltige N°6161 : voir AIP ENR 5.5

←

← Activité particulière d'aéronefs sans équipage à bord N°88-001 : voir AIP ENR 5.5

AD operating conditions

AD reserved for radio-equipped ACFT.

Possible IFR operations.

Procedures and special instructions

TWY A, B, D, E, F, T1, T2 and T3 not available for fixed wings aircraft with wheelbase equal or more than 18 m and main landing gear width equal or more than 9 m.

Taxiing prohibited except on RWY and TWY.

AD located in the LF-R87 area : circuits and AD procedure : radio contact compulsory with EPINAL INFO or A/A when AFIS unavailable.

TWY E not available for fixed wings aircraft with wingspan equal or more than 26 m.

TWY F reserved for aircraft authorized by the operator.

AD equipment

PCL:

- O/R PN 24HR from AD operator.

- 3 pulses in less than 5 seconds to turn on the lighting in low intensity.

- 5 pulses in less than 5 seconds to turn on the lighting in high intensity.

- Lighting can be turn off with 7 microphone switch actions in less than 5 seconds.

Various activities

Aerobatics activity NR 6161 : see AIP ENR 5.5

Special activity of unmanned remotely piloted ACFT NR 88-001 : see AIP ENR 5.5

EPINAL MIRECOURT

Informations diverses / Miscellaneous

Horaires sauf indication contraire / *Timetables unless otherwise specified*
 UTC HIV ; HOR ETE : - 1 HR / UTC WIN ; SUM SKED : - 1 HR

1 - **Situation / Location** : 31 km NW Epinal (88 - Vosges).

← 2 - **ATS** : AFIS : De Novembre à Mars : - LUN-VEN sauf JF : 0800-1600.

D'Avril à Octobre : - LUN-VEN sauf JF : 0700-1600

En dehors de ces HOR, O/R à LFSGZTX :

- MAR-SAM la veille avant 1500,

- DIM, LUN et JF avant : le dernier jour ouvrable précédent avant 1500.

AFIS : From November to March : - MON-FRI except public HOL : 0800-1600.

From April to October - MON-FRI except public HOL : 0700-1600

Outside these SKED, O/R LFSGZTX :

- TUE-SAT on previous day, before 1500.

- SUN, MON and public HOL : on the last previous working day before 1500.

TEL : 03 29 37 44 67

E-mail : afis@epinal-mirecourt.aeroport.fr

3 - **VFR de nuit / Night VFR** : Agréé / Approved.

← 4 - **Exploitant d'aérodrome / AD operator** : Société d'exploitation de l'Aéroport d'Epinal Mirecourt (SEAEM)

Aéroport d'Epinal Mirecourt

Avenue des Vosges 88500 JUVAINCOURT.

E-mail : aeroport@epinal-mirecourt.aeroport.fr ;

direction@epinal-mirecourt.aeroport.fr

TEL : 03 29 37 01 99

IATA : EPLAMXH AFTN : LFSGZPX.

← 5 - **CAA** : DSAC Nord-Est (voir / see GEN).

← 6 - **BRIA** : BORDEAUX (voir / see GEN).

← 7 - **Préparation du vol / Flight preparation** : RSFTA et accès internet HOR AFIS / AFTN and Internet access AFIS SKED.

Acheminement / Addressing FPL : voir / see GEN.

← 8 - **MET** : voir / see GEN ; Station : NIL.

9 - **Douanes, Police / Customs, Police** : O/R PN 24HR à CODT Metz pour les vols en provenance ou à destination d'un pays hors Espace Schengen ou hors Union Européenne.

O/R PN 24HR to CODT Metz for flights from/to a country outside Schengen Area or outside European Union.

TEL : 0970 277 401 - FAX : 03 87 36 00 84.

E-mail : codt-metz@douane.finances.gouv.fr

Formulaire disponible sur le site de l'exploitant AD.

Form available on AD operator website.

← 10 - **AVT** : JET A1 HOR ATS / ATS SKED.

Moyens de paiement Totalénergies et CB / *Payment means Totalénergies and credit card.*

100LL Avitaillement automatique 24HR, paiement CB ou Carte Total.

100LL Automatic fuel dispenser 24HR, payment by credit card or Total Card.

EPINAL MIRECOURT

- ← 11 - **RFFS** : Niveau 1 : en dehors HOR AFIS.
Niveau 5 : HOR AFIS.
Niveau 6 : possible PPR 48HR auprès de l'exploitant pour tout ACFT de classe 6 et supérieure transportant des passagers.
En dehors HOR AFIS, ouverture possible PPR exploitant.
Niveau 5 pour tout ACFT de classe 4 et supérieure transportant des passagers.
Level 1 : outside AFIS SKED.
Level 5 : AFIS SKED.
Level 6 : possible PPR 48HR from AD operator for class 6 ACFT or superior with PAX.
Outside AFIS SKED, possible opening PPR AD operator.
Level 5 for all ACFT class 4 or higher with PAX.
- 12 - **Péril animalier / Wildlife strike hazard** : Occasionnel / Random - HOR / SKED AFIS.
(HJ uniquement / by day only).
- 13 - **Hangars pour aéronefs de passage / Transient aircraft hangars** : Possible O/R auprès de l'exploitant AD.
Possible O/R to the AD operator.
- 14 - **Réparations / Repairs** : NIL.
- 15 - **ACB** : du Xaintois. TEL : 03 29 30 53 48 - E-mail : contact@aeroclubmirecourtittel.fr
- 16 - **Transports** : Taxis et véhicules de location O/R AFIS / *Taxis and car rental O/R AFIS.*
- 17 - **Hotels, restaurants** : A proximité / *In the vicinity.*
- ← 18 - **Divers / Miscellaneous** : **Handling** : Assistance aéroportuaire obligatoire assurée par l'exploitant d'aérodrome pour tout aéronef de MTOW supérieure ou égale à 3 tonnes. Surtaxe à prévoir hors HOR ATS.
Handling : *Compulsory airport assistance provided by AD operator for all ACFT with MTOW greater or equal to 3 tons. Expect an extra cost out ATS SKED.*
GRF (Service d'évaluation et de report de l'état de surface de piste / *Global Reporting Format*) : HOR AFIS / AFIS SKED.