

ATERRISSAGE A VUE

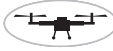
Visual landing

Ouvert à la CAP
Public Air Traffic

DIJON LONGVIC

AD 2 LFSD ATT 01

14 MAY 2026



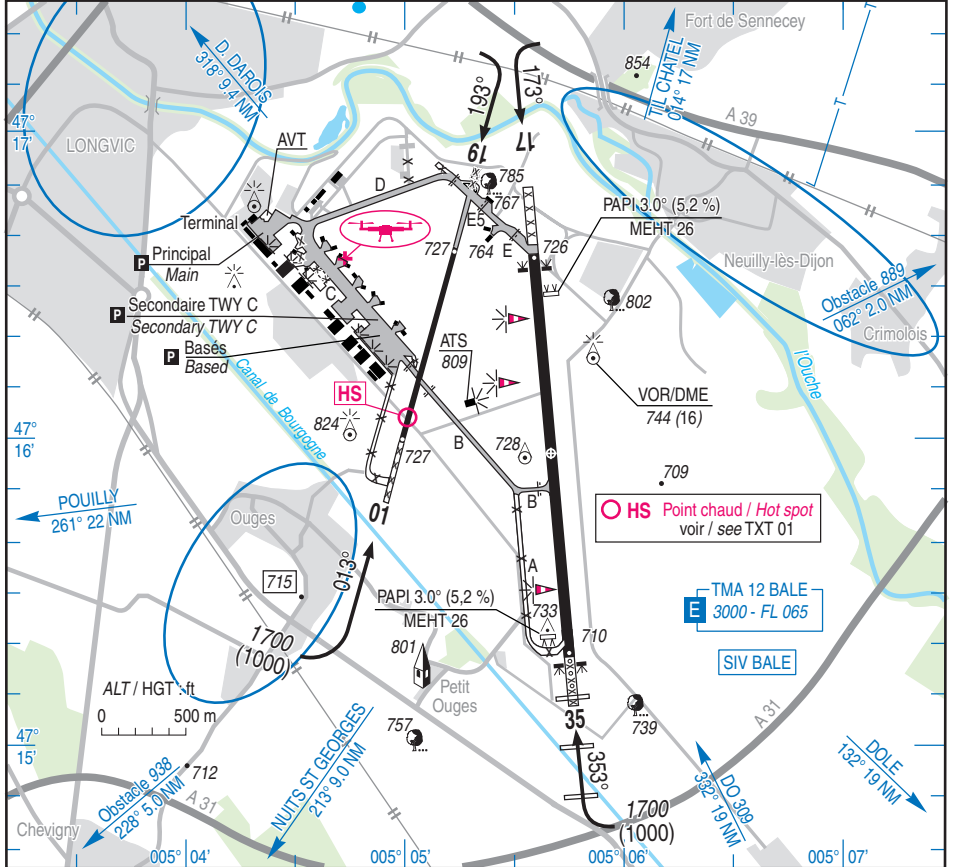
ALT AD : 728 (26 hPa)
LAT : 47 15 57 N
LONG : 005 05 42 E

LFSD
VAR : 2°E (2020)

FIS : BALE INFO 135.850

APP : BALE 125.415 (au-dessus de/above 3000)

AFIS : 118.330 Absence ATS : A/A (118.330) FR seulement / only



RWY	QFU	Dimensions Dimension	Nature Surface	Résistance Strength	(1)	TODA	ASDA	LDA
17	173	2400 x 45	Revêtue	120 F/B/W/T		2400	2400	2400
35	353		Paved					
01	013	1200 x 23	Revêtue	41 F/C/W/T		1200	1200	1200
19	193		Paved					

Aides lumineuses :

RWY 35 : HI/BI ligne d'APCH axiale

RWY 17/35 : HI/BI

PCL (voir GEN)

Lighting aids :

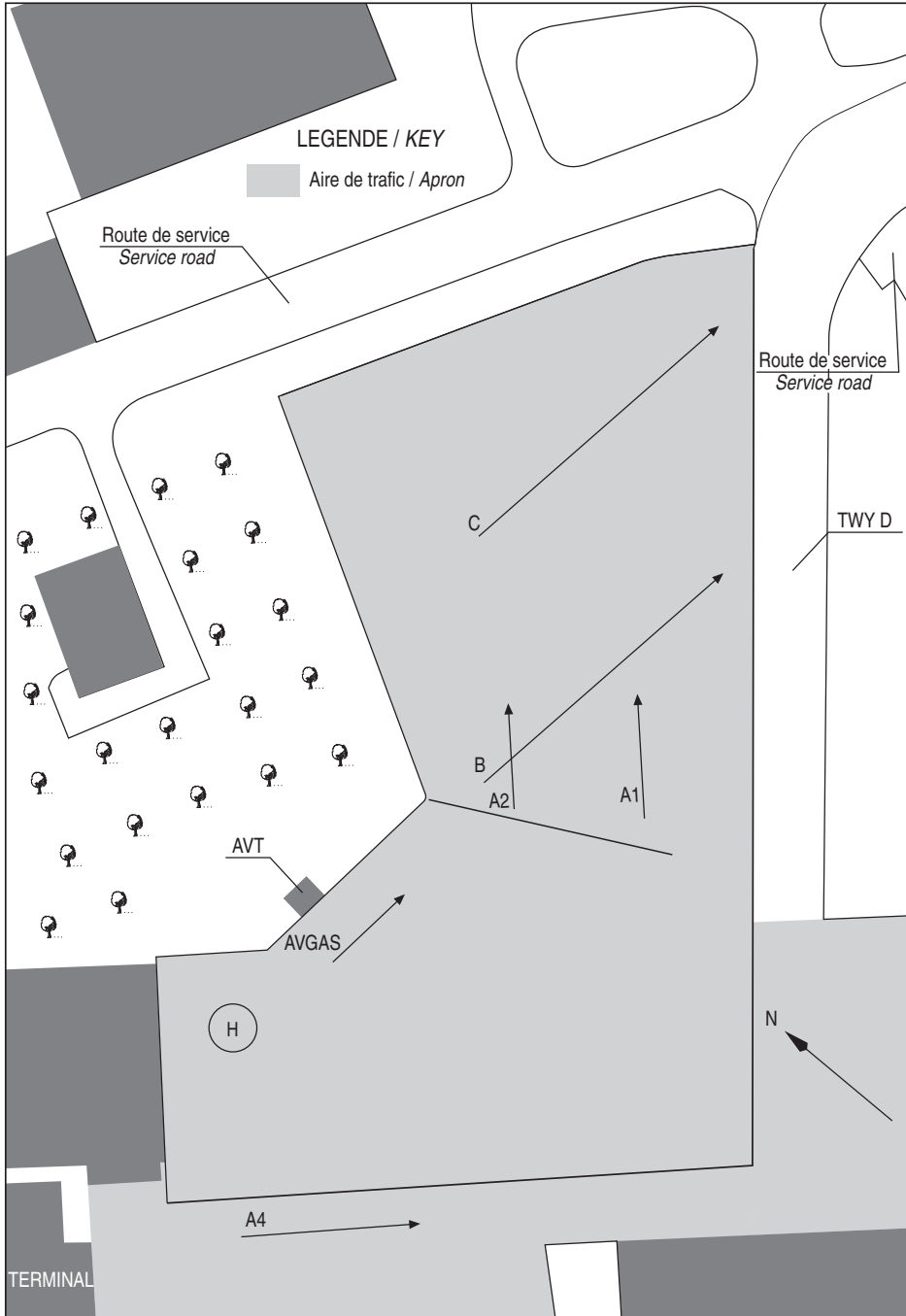
RWY 35 : LIH/LIL APCH centre line

RWY 17/35 : LIH/LIL

PCL (see GEN)

(1) Résistance/Resistance : voir/see TXT 01

14 MAY 2026



DIJON LONGVIC

Consignes particulières / *Special instructions*

Conditions d'utilisation de l'AD

Inutilisable hors RWY et TWY.

Contact radio obligatoire.

← AD utilisable hors HOR ATS pour les ACFT basés ou autorisés avec PPR 24HR.

Procédures et consignes particulières

Environnement très sensible au bruit. Eviter le survol des zones cerclées.

Hélicoptères : décollages interdits hors RWY.

Vol d'entraînement autorisés pendant HOR ATS.

RWY 01/19 utilisable de jour uniquement en VFR, réservée aux aéronefs basés ou autorisés.

Résistance des pistes :

RWY 01/19 :

- ancien THR 01 : 102 R/B/W/T
- partie centrale de piste : 41 F/C/W/T - 10 t/RSI -14t/J
- THR 19 : 49 R/B/W/T

RWY 17/35 :

- THR 17 : 119 R/B/W/T
- moitié Nord de piste : 120 F/B/W/T
- moitié Sud de piste : 133 F/B/W/T
- THR 35 : 119 R/B/W/T

← Utilisation TWY B limitée aux aéronefs dont l'empattement est inférieur à 18 m.

← TWY B et C : fermés aux aéronefs d'envergure supérieure à 36 m.

Utilisation TWY D et E limitée aux aéronefs dont la largeur hors-tout du train principal est inférieure à 9 m.

TWY D :

- limité aux aéronefs d'envergure inférieure à 39 m,
- roulage de précaution aux aéronefs d'envergure supérieure à 36 m, suivre les instructions du Flyco.

TWY E :

- utilisation limitée aux aéronefs d'envergure inférieure à 49 m,
- roulage de précaution aux aéronefs d'envergure supérieure à 35 m, suivre les instructions du Flyco.

← Assistance obligatoire pour ACFT de masse supérieure à 3 t : PPR PN 24 HR via cy.myhandlingsoftware.com
Parking secondaire TWY C : suivre les instructions du FOLLOW-ME.

TWY A fermé.

TWY B interdit aux ACFT à réaction.

Dangers à la navigation aérienne

Points chauds :

HS : croisement RWY 01/19 et route.

Présence d'une clôture à 134 m à l'Est et parallèle à la RWY 17/35. Longueur 1750 m, hauteur 7 ft, altitude au sommet 735 ft, non balisée.

AD operating conditions

Unusable outside RWY and TWY.

Radio contact mandatory.

AD usable outside ATS SKED for home-based ACFT or authorized ACFT with PPR 24HR.

Procedures and special instructions

Environment very sensitive to noise. Avoid overflight of circled areas.

Helicopters : TKOF outside RWY prohibited.

Training flights authorized during ATS SKED.

RWY 01/19 usable daytime only for VFR, reserved for home-based or authorized ACFT .

Runways resistance :

RWY 01/19 :

- old THR 01 : 102 R/B/W/T
- centre part of RWY : 41 F/C/W/T - 10 t/RSI -14t/J
- THR 19 : 49 R/B/W/T

RWY 17/35 :

- THR 17 : 119 R/B/W/T
- North half-part of RWY : 120 F/B/W/T
- South half-part of RWY : 133 F/B/W/T
- THR 35 : 119 R/B/W/T

Use of TWY B limited to aircraft whose wheelbase is less than 18 m.

TWY B and C : closed to aircraft whose wingspan is greater than 36 m.

Use of TWY D and E limited to aircraft whose overall width of main gear is less than 9 m.

TWY D :

- limited to aircraft whose wingspan is less than 39 m,
- special caution when taxiing for aircraft whose wingspan is greater than 36 m, follow Flyco instructions.

TWY E :

- limited to aircraft whose wingspan is less than 49 m,
- special caution when taxiing for aircraft whose wingspan is greater than 35 m, follow Flyco instructions.

Mandatory handling for ACFT heavier than 3 t : PPR PN 24 HR via cy.myhandlingsoftware.com
Secondary parking TWY C : follow FOLLOW-ME instructions.

TWY A closed.

TWY B prohibited for jet engine ACFT.

Air navigation hazards

Hot Spots :

HS : crossing RWY 01/19 and road.

Presence of a fence at 134 m East and parallel to RWY 17/35. Length 1750 m, 7 ft high, altitude on top 735 ft, unmarked.

DIJON LONGVIC

Equipement AD

PCL pour balisage et PAPI préchauffés B1.

Disponible en absence ATS jour et nuit (sans rampe d'approche).

- 3 coups d'alternat = Brillance 2.
- 5 coups d'alternat = Brillance 4 (dont FAE B1).
- 7 coups d'alternat = extinction PCL (extinction automatique après 15 min).

Activités diverses

← Activité parachutage (N° 209) : voir AIP ENR 5.5

←

← Activité particulière N° 21-002 : voir AIP ENR 5.5

←

AD equipment

PCL for lighting and PAPI preheated B1.

Available in the absence of ATS day and night (without approach lights).

- 3 clicks = Brightness 2.
- 5 clicks = Brightness 4 (of which FAE B1)
- 7 clicks = PCL extinction (automatic extinction after 15 min).

Various activities

PJE activity (NR 209) : see AIP ENR 5.5

Specific activity NR 21-002 : voir AIP ENR 5.5

Informations diverses / Miscellaneous

Horaires sauf indication contraire / Timetables unless otherwise specified
UTC HIV ; HOR ETE : - 1 HR / UTC WIN ; SUM SKED : - 1 HR

1 - **Situation / Location** : 6 Km SE Dijon (21- Côte d'Or).

← 2 - **ATS** : HIV : LUN-DIM : 0800-1700 / WIN : MON-SUN : 0800-1700

TEL : 03 80 65 27 80.

Ouverture possible avec PPR 24 HR.

Extension possible: PPR 24 HR .

3 - **VFR de nuit / Night VFR** : Agréé / Approved.

← 4 - **Exploitant d'aérodrome / AD operator** : EDEIS Aéroport de Dijon.

Accueil / Reception : 0800-1700. TEL : 06 37 63 54 51.

5 - **CAA** : DSAC - NE (voir / see GEN).

6 - **BRIA** : BORDEAUX (voir / see GEN).

7 - **Préparation du vol / Flight preparation** : Acheminement / Addressing FPL : voir / see GEN.

8 - **MET** : voir / see GEN ; Station : NIL.

← 9 - **Douanes, Police / Customs, Police** : HOR Douanes pour vols EXTRA SCHENGEN + INTRA SCHENGEN

:

- LUN-VEN : 0800-1700 sur PPR 08 HR,

- SAM-DIM : sur PPR le VEN avant 1000

ou la veille avant 1100 pour les jours fériés.

- codt-metz@douane.finances.gouv.fr

- preavis.douane@douane.finances.gouv.fr

- bsi-dijon@douane.finances.gouv.fr

- div-dijon@douane.finances.gouv.fr

Customs SKED for EXTRA SCHENGEN flights and INTRA SCHENGEN flights :

- MON-FRI : 0800-1700 on PPR 08 HR,

- SAT-SUN : on PPR on FRI before 1000

or the previous day before 1100 for HOL.

- codt-metz@douane.finances.gouv.fr

- preavis.douane@douane.finances.gouv.fr

- bsi-dijon@douane.finances.gouv.fr

- div-dijon@douane.finances.gouv.fr

DIJON LONGVIC

- ← 10 - **AVT** : Carburants / *Fuel* : 100 LL - JET A 1. (CIV-MIL).
Paiement comptant ou cartes / *Cash payment or cards* :
VISA, MASTERCARD, AMEX, WFS, COLT, MULTI SERVICE, AVCARD, AEG Fuel, FUELEX ENERGY LIMITED, AVFUEL, TITAN AVIATION FUELS, G-OPS.
- ← 11 - **RFFS** : Niveau 5 : HOR ATS
Hors HOR ATS : Niveau 1
Hors HOR ATS : niveau 2 ou 5 sur PPR 24HR
Level 5 : ATS SKED
Outside ATS SKED : level 1
Outside ATS SKED : level 2 or 5 with PPR 24HR.
- 12 - **Péril animalier / *Wildlife strike hazard*** : Service adapté HOR RFFS HJ seulement / *Adapted service RFFS SKED HJ only.*
- 13 - **Hangars pour aéronefs de passage / *Transient aircraft hangars*** : Possible - O/R AFIS.
- 14 - **Réparations / *Repairs*** : NIL.
- 15 - **ACB** : NIL.
- 16 - **Transports** : Bus urbains, voitures de location, taxis / *Urbans bus, car rental, taxis.*
- ← 17 - **Hotels, restaurants** : A proximité / *In the vicinity.*
Réservation possible via www.cy.myhandlingsoftware.com
- 18 - **GRF** : Service d'évaluation et de report de l'état de surface de piste
Global Reporting Format :
HOR AFIS / *AFIS SKED.*