

APPROCHE A VUE

Visual approach

Usage restraint
Restricted use

LORIENT LANN BIHOUE

AD 2 LFRH APP 01

14 MAY 2026

	ALT AD : 159 (6 hPa) LAT : 47 45 38 N LONG : 003 26 24 W	LFRH VAR : 0°E (2025)
--	---	------------------------------------

ATIS : LORIENT 129.125

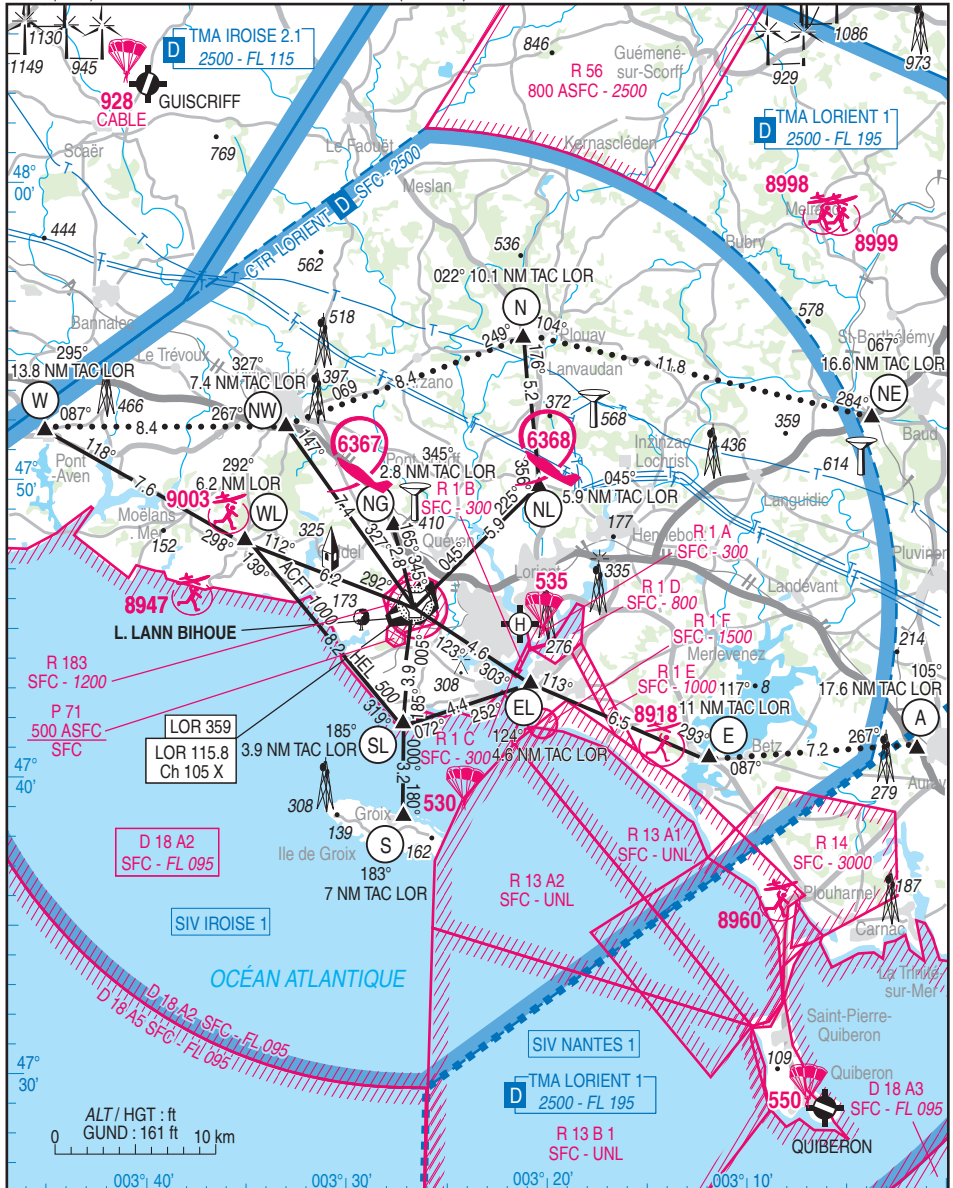
APP : LORIENT Approche/Approach 123.000 - 231.875 - 122.700 (s)

VDF

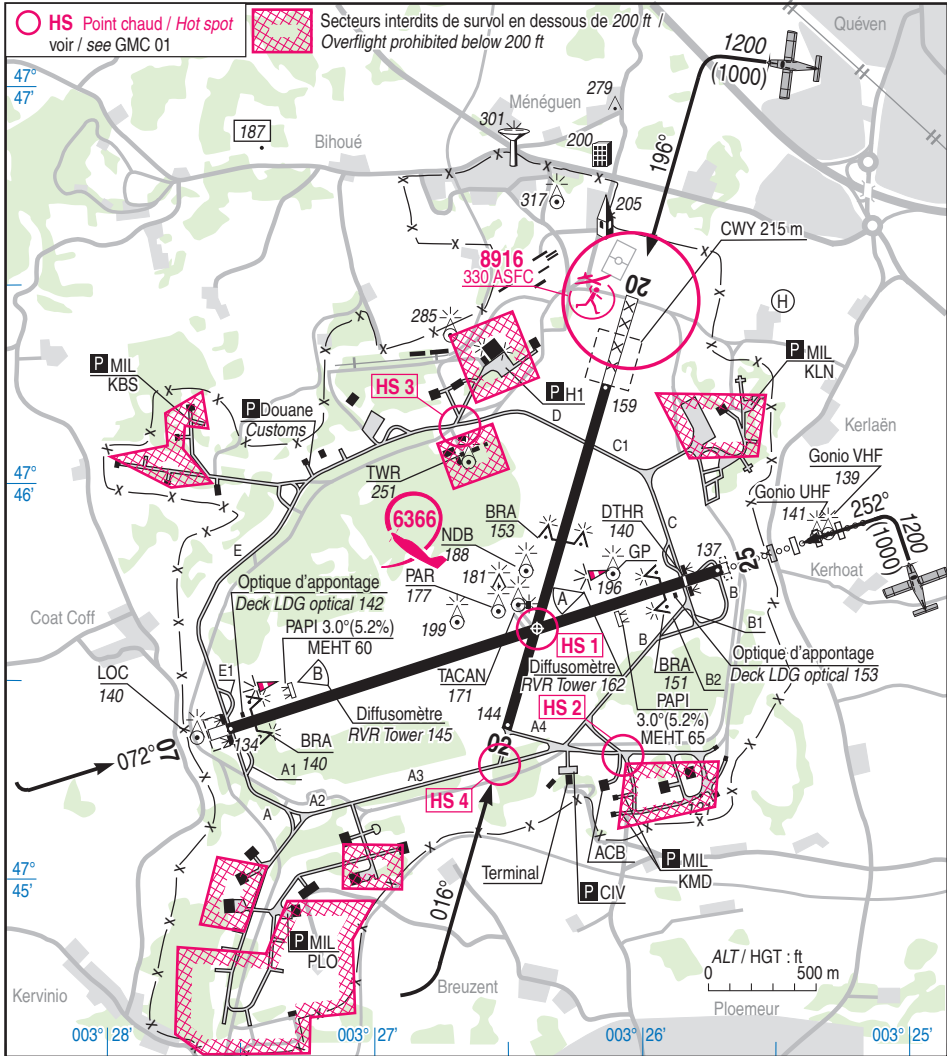
TWR : 122.7 - 281.550 - 119.700 (s) AFIS : Lorient INFO 122.700

GND (SOL) : 119.7 00 - 387.600 Absence ATS : A/A (122.700)

ILS RWY 25 BH 108.15



14 MAY 2026



RWY	QFU	Dimensions Dimension	Nature Surface	Résistance Strength	TODA	ASDA	LDA
07 25	072 252	2403 x 45	Revêtue Paved	59 R/B/W/T	2428 2503	2428 2503	2403 2230
02 20	016 196	1670 x 45	Revêtue Paved	17 R/C/W/T	1885 1670	1670 1670	1670 1670

Aides lumineuses :

Ligne d'APCH axiale HI RWY 25
HI RWY 07 / 25
BI RWY 02 / 20

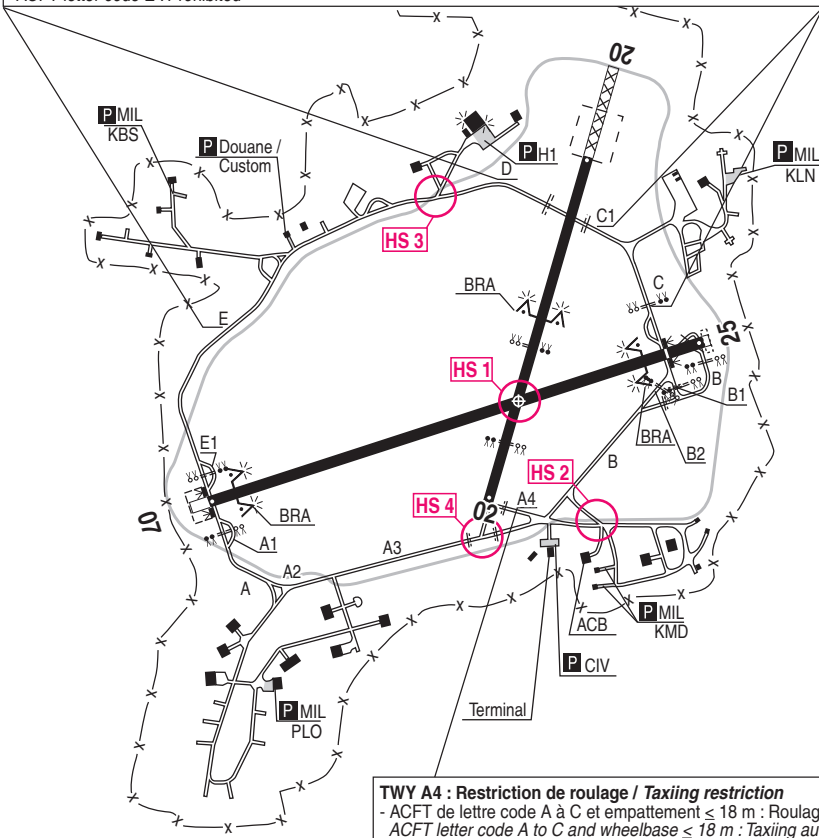
Lighting aids :

APCH centre line LIH RWY 25
LIH RWY 07 / 25
LIL RWY 02 / 20

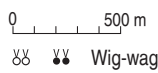
14 MAY 2026

TWY C, C1, D et E : Restriction de roulage / Taxiing restriction

- ACFT de lettre code C ou D avec empattement > 18 m : Tractage obligatoire (follow me pour ACFT basés) / ACFT letter code C or D with wheelbase > 18 m : Towing mandatory (follow me for home based ACFT)
- ACFT de lettre code E : Interdit / ACFT letter code E : Prohibited



TWY A4 : Restriction de roulage / Taxiing restriction
 - ACFT de lettre code A à C et empattement ≤ 18 m : Roulage autorisé / ACFT letter code A to C and wheelbase ≤ 18 m : Taxiing authorized



ATTENTION PARTICULIERE / CAUTION

- HS : Point chaud / Hot spot**
- HS 1 :** Croisée des RWY, maintien obligatoire des points d'arrêt / At RWY crossroads, maintaining holding points is mandatory
- HS 2 :** Sortie de PRKG ACB CIV et PRKG MIL, les panneaux routiers sont destinés uniquement aux véhicules / At the CIV ACB and MIL PRKG exit, road signs for vehicles only
- HS 3 :** Croisement entre les TWY et la route périphérique. Soyez vigilants et demandez l'activation des feux rouges pour les véhicules / Intersection between TWY and ring road. Be careful and request red crossroads traffic lights to stop any vehicles
- HS 4 :** Traversée du THR 02 : maintien obligatoire des points d'arrêt / To cross THR 02 : maintaining holding points is mandatory

LORIENT LANN BIHOUE

Consignes particulières / Special instructions

Conditions d'utilisation de l'AD

AD inutilisable hors RWY et TWY
Prudence au roulage en raison de nombreux carrefours routiers pas tous visibles de la TWR
AD interdit aux GLD, aux ACFT non munis de radio et aux ACFT remorqueurs de panneaux publicitaires
Accueil prioritaire au trafic MIL
PPR obligatoire
FPL obligatoire pour les ACFT non basés

AD operating conditions

AD unusable out of RWY and TWY
Caution when taxiing due to numerous cross-roads not visible from TWR
AD prohibited to GLD, to ACFT without radio, and ACFT towing advertisement panels.
Priority reception to MIL traffic
Compulsory PPR
FPL mandatory for non based ACFT

	PRKG MIL : Officier de quart / Duty officer		PRKG CIV : SEA LLB	
Contact	Email : bia.lbh@wanadoo.fr ☎ 02 97 12 90 25 AFS : LFRHZPZX		Email : trafic1.lorient@edeis.com ☎ 02 97 87 21 56 www.lorient.aeroport.fr	
PPR	ACFT en provenance de / from : EEE, Canada, Suisse, US	Dernier jour ouvrable avant 12 HR / Last working day before 12 HR	Vol national / National flight	PN 24 H Assistance obligatoire pour ACFT de masse > 31 t / Mandatory assistance for ACFT with a mass > 31 t PPR obligatoire / mandatory via site web : cy.myhandlingsoftware.com
	Autres / Other	PN 48 HR avant dernier jour ouvrable / PN 48 HR before the last working day	Vol international / International flight	PN 48 HR
HOR	LUN-VEN (hors JF) / MON-FRI (outside HOL) : HX		www.lorient.aeroport.fr	

Dangers à la navigation aérienne

RWY 07/25 :
BRA à 250 m THR 07 et 25, hauteur 9 cm
Présence d'un OBST balisé (optique d'appontage) à 27.5 m du bord gauche RWY en service (hauteur 10 ft ASFC) à 185 m du THR 07 et 198 m du DTHR 25
Brins d'arrêt textiles hauteur 9 cm, 114 m du THR 07 et 8 m avant DTHR 25
Antenne LOC 10 ft ASFC, à 150 m THR 07, nécessite précaution particulière en approche

Procédures et consignes particulières

A/A réservé exclusivement aux usagers autorisés selon protocole
Survol de la ville de Lorient interdit en dessous de 5000 ft, présence d'un établissement à marques distinctives
Présence des zones LF-R 13 (SFC-UNL) et LF-R 14 (SFC-3000 ft AMSL) dans le Sud-Est du terrain : contournement obligatoire pendant activité

AVIATION MIL :

Procédures d'ARR, DEP et TRANSIT en CTR de LORIENT :
À l'ARR, demander CLR pénétrer l'espace aérien de classe D à LORIENT APP 5 MIN avant survol des points d'entrée

Air navigation hazards

RWY 07/25 :
BRA 250 m THR 07 and 25, height 9 cm
Presence of lighted OBST (deck landing mirror) at 27.5 m on the left side of the RWY in use (height 10 ft ASFC) at 185 m from THR 07 and 198 m from DTHR 25
Textile brakes, height 9 cm, 114 m from THR 07 and 8 m before DTHR 25
Caution when approaching : LOC antenna 10 ft ASFC, 150 m from THR 07

Procedures and special instructions

A/A to authorized users only as per protocol

Overflight of the city of Lorient prohibited below 5000 ft, presence of a facility with distinctive markings
Presence of LF-R 13 (SFC-UNL) and LF-R 14 (SFC-3000 ft AMSL) in the Southeast of the AD : mandatory avoidance during activity

MIL AVIATION :

ARR, DEP and TRANSIT procedures within CTR LORIENT:
At ARR, ask for CLR in airspace D to LORIENT APP 5 MIN prior overflying entering points

LORIENT LANN BIHOUÉ

Sauf instruction contraire du ATC, survol des points d'entrée et itinéraires à 1000 ft AMSL (cas particulier sur le transit entre S et SL : 1500 ft AMSL)

Except otherwise instructed by ATC, overflight of entering points and routings at 1000 ft AMSL (transit between S and SL : 1500 ft AMSL)



AVIATION CIVIL :

En raison de présence de l'optique d'apportage (07/25) et d'infrastructures liées aux brins d'arrêt (07/25 et 02/20) dans la bande aménagée, l'exploitation des RWY 07/25 et 02/20 est limitée à des composantes traversières du vent ≤ 25 kt RWY sèche et ≤ 20 kt RWY mouillée pour les ACFT CIV uniquement

CIV AVIATION :

Due to deck landing optical (RWY 07/25) and arresting cables shelters (RWY 07/25 and 02/20) on RWY safety strip, following max crosswind limits apply to the use of RWY 07/25 and 02/20 :

≤ 25 kt RWY dry and

≤ 20 kt RWY wet

for CIV ACFT only

VFR Spécial

Intentions de vol obligatoires par téléphone auprès du BDP 30 MIN avant départ en cas de VFR spécial

Special VFR

Flight intentions mandatory by phone to the flight office 30 MIN before departure in case of special VFR

Les itinéraires à suivre sont ceux définis pour les vols VFR à l'intérieur de la CTR

Routings to be followed are those defined for VFR flights inside CTR

La proximité du transit côtier pouvant occasionner des interférences avec les phases de TKOF ou LDG des ACFT en IFR ou assimilés, des attentes pourront être imposées

Proximity coastal transit may cause interference with TKOF and LDG phases when ACFT are in IFR or assimilated, in this case holdings could be imposed

Points de compte rendu / Reporting points

Points	Coordonnées / Coordinates	Noms / Names
W	47°51'30"N - 003°45'00"W	Pont Aven
WL	47°48'00"N - 003°35'00"W	Clohars - Carnoet
SL	47°41'50"N - 003°27'00"W	Pointe du Talut
EL	47°43'10"N - 003°20'50"W	Anse de Port Louis
E	47°40'35"N - 003°12'00"W	Pont Lorois / Lorois bridge
NW	47°51'55"N - 003°32'30"W	Pont ferroviaire / Railway bridge, SE de Quimperlé
S	47°38'40"N - 003°27'00"W	Port Tudy (Groix)
NG	47°48'21"N - 003°27'33"W	Échangeur de Guidel sur la N 165 / Guidel crossroads on N 165
NL	47°49'48"N - 003°20'15"W	Carrefour St Severin / St Severin crossroads
N	47°55'00"N - 003°20'50"W	Carrefour D769 - D2, W Plouay / Crossroads D769 - D2, W Plouay
NE	47°52'09"N - 003°03'46"W	Échangeur N24, W Baud / Crossroads N24, W Baud
A	47°40'58"N - 003°01'24"W	Auray

Vols IFR ou assimilé en cours / IFR flights or assimilated in progress

ACFT	VIS	3000 m	Plafond / Ceiling	1000 ft
HEL		2000 m		600 ft

Activités diverses

AEM NR 8916 : SAM, DIM, JF : SR - SS

330 ASFC Vols radiocommandés selon protocole

Voltage NR 6366 : LUN-VEN : SR - SS

SAM, DIM, JF : 1300-SS (ETE - 1 HR)

Axe RWY 07/25 revêtue, longueur 3000 m, centré sur

ARP. 1700 ft AMSL / 5000 ft AMSL

Activité réservée aux ACB basés

Information des usagers : LORIENT APP (HOR ATS)

ou SIV IROISE

Special activities

AEM NR 8916 : SAT-SUN-HOL : SR - SS

330 ASFC Radio controlled model flying as per protocol

Aerobatics NR 6366 : MON- FRI : SR - SS

SAT, SUN, HOL : 1300 - SS (SUM - 1 HR)

Reveted RWY 07/25 axis, length 3000 m centred on

ARP. 1700 ft AMSL / 5000 ft AMSL

Activity for based ACB only

Users information : LORIENT APP (ATS HOR) or SIV

IROISE

LORIENT LANN BIHOUE

Informations diverses / Miscellaneous

Horaires sauf indication contraire / Timetables unless otherwise specified
UTC HIV ; HOR ETE : -1HR / UTC WIN ; SKED SUM : -1HR

- 1 - Situation / Location :** 5 km WNW Lorient (56 - Morbihan)
- 2 - ATS :** LUN-VEN (hors JF) TWR / AFIS : HX service annoncé au premier contact /
MON-FRI (outside HOL) TWR / AFIS : HX service to be reported on initial contact
- 3 - VFR de nuit / Night VFR :** Agréé avec limitations : uniquement pour ACFT basés /
Approved with limitations : only for home based ACFT

4 - Exploitant d'aérodrome / AD operator :

Ministère des Armées (FNF) Lorient Défense Mr le Capitaine de Vaisseau Commandant l'Aéronautique Navale de Lann-Bihoué BP 92222 56998 - Lorient Cedex ☎ 02 97 12 90 25 - 862 772 9025 (CLA)	Concessionnaire civil SEA LLB Aéroport de Lorient Bretagne - Sud 56270 Ploemeur ☎ 02 97 87 21 56 trafic1.lorient@edeis.com
---	--

5 - AVA : Délégation : Bretagne Basse-Normandie (voir / see GEN)

6 - BNIA : BORDEAUX (voir / see GEN)

7 - Préparation du vol / Flight preparation :

BDP/BIA : HOR ATS ☎ 02 97 12 90 33 - TEL MIL 862 772 9033

8 - MET : VFR : voir / see GEN VAC

IFR - MIL : 02 40 05 29 31

Station : H24

☎ 02 97 12 90 31 - TEL MIL 862 772 9031

9 - Douanes, Police / Customs, Police : Vols hors Schengen O/R 24 HR / Flights outside Schengen O/R 24 HR

☎ 09 70 27 51 59 - FAX 02 97 37 61 24 - Email : bse-lorient@douane.finances.gouv.fr

10 - AVT : MIL : Carburants : F34

Tous produits prévus au Guide Technique des Produits du SEA /

All products consigned in the GTP manual of the SEA

HOR ATS

CIV : Uniquement JET A1 / Only JET A1

Horaires ouverture aérogare civile et hors traitement vols réguliers /

During airport opening hours and not during regular flights handling

Voir / See : www.lorient.aeroport.fr

11 - ESIS (RFFS) : OACI : 6, 7 O/R - OTAN : 6

12 - Pêril animalier / Wildlife strike hazard :

1 Véhicule équipé lutte aviaire - Moyens pyrotechniques - Fauconnier /

1 Bird control vehicle - Pyrotechnics - Falconer

13 - Hangars pour aéronefs de passage / Transient aircraft hangar : NIL

14 - Réparations / Repairs : NTI 2 : ATL2 - E121 - E2C - FA50

15 - ACB : de la région de LORIENT / from the LORIENT area - ☎ 02 97 86 00 34

16 - Transports / Transport : Cars MIL selon HOR de travail / MIL buses depending on working HOR

Taxis - Autocars - Location de véhicules - VTC / Taxis - Buses - Rental cars - VTC

17 - Hôtel, Restaurants : Sur AD / On AD : MIL

18 - GRF : HOR ATS et pendant les possibles extensions / ATS SKED and during possible extension

19 - Divers / Miscellaneous : Parking SEA LLB / Aéroport limité à 41 /R/B/W/T

Dégivrage DE950 Type 1 sur REQ, priorité au vol réguliers /

De-icing DE950 Type 1 on REQ priority to the regular flights