

ATERRISSAGE A VUE

Visual landing

Usage restreint
Restricted use
16 APR 2026

SAVERNE STEINBOURG

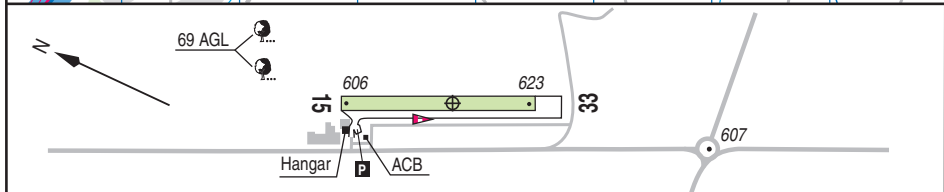
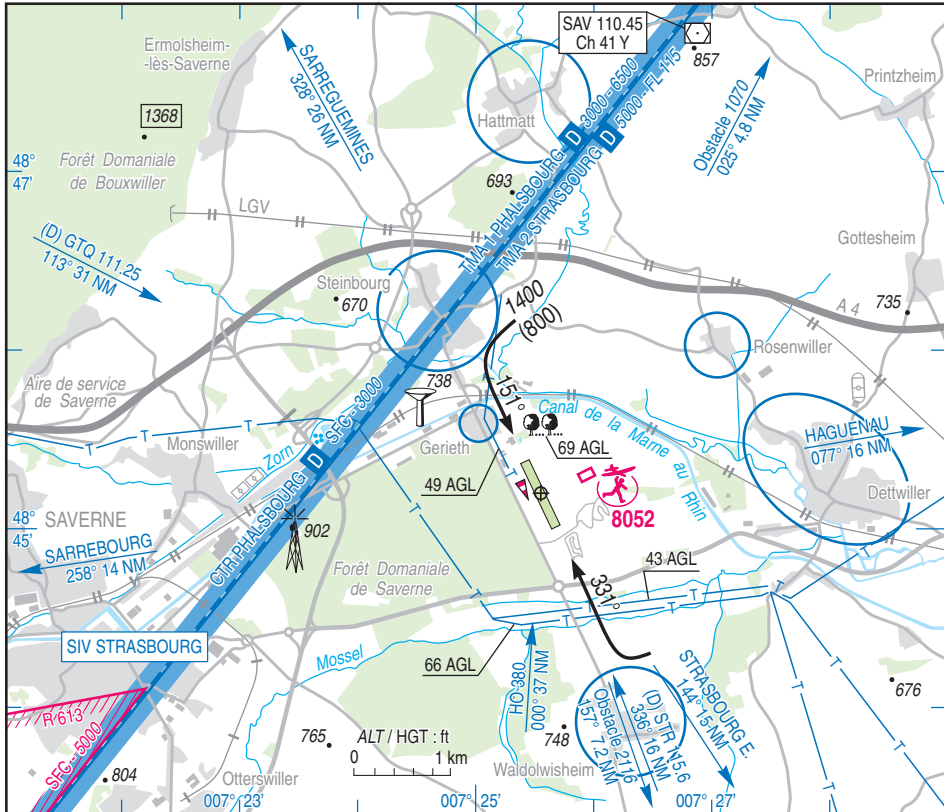
AD 2 LFQY ATT 01



ALT AD : 623 (23 hPa)
LAT : 48 45 12 N
LONG : 007 25 33 E

LFQY
VAR : 3° E (2025)

APP : NIL
TWR : NIL
A/A : 123.500



RWY	QFU	Dimensions Dimension	Nature Surface	Résistance Strength	TODA	ASDA	LDA
15	151	665 x 50	Non revêtue	-	665	665	665
33	331		Unpaved		665	665	665

Aides lumineuses : NIL

Lighting aids : NIL

SAVERNE STEINBOURG

Consignes particulières / *Special instructions*

Conditions d'utilisation de l'AD

AD réservé aux ACFT basés et à ceux basés sur les plates-formes ULM et AD voisins (1).

AD utilisable par HEL.

Piste inutilisable après fortes pluies.

Circulation des ACFT interdite sur l'aire revêtue en raison de projection possible de graviers.

Dangers à la navigation aérienne

AD très sensible aux intempéries, se renseigner auprès de l'ACB avant utilisation.

Prudence en courte finale : rabattants aux seuils de piste par vent de secteurs Ouest/Sud-Ouest.

Procédures et consignes particulières

Roulage interdit hors RWY et TWY.

Activité tour de piste ULM interdite en cas d'ACFT en entraînement tour de piste (sauf accord préalable entre parties).

AD operating conditions

AD reserved for home-based ACFT and for ACFT based on ULM strips and neighbouring AD (1).

AD available for HEL.

RWY not available after heavy rain.

ACFT taxiing prohibited on the paved surface due to possible gravels projection.

Air navigation hazards

AD very sensitive to bad weather conditions, contact ACB before use.

Caution during short final: down-draft at thresholds by West/South-West sectors wind.

Procedures and special instructions

Taxiing prohibited except on RWY and TWY.

ULM traffic patterns prohibited when ACFT in traffic pattern training (except prior agreement between both parts).

Various activities

AEM (NR 8052) : see AIP ENR 5.5.

← Activités particulières

← AEM (N° 8052) : voir AIP ENR 5.5.

(1) AD voisins / *Neighbouring AD* :

COLMAR HOUSSEN, DIEUZE, HAGUENAU, SARREBOURG, SARRE UNION, STRASBOURG ENTZHEIM, STRASBOURG NEUHOF.

Plates-formes ULM voisines / *Neighbouring ULM strips* : BATZENDORF.

Informations diverses / *Miscellaneous*

Horaires sauf indication contraire / *Timetables unless otherwise specified*
UTC HIV ; HOR ETE : -1HR / UTC WIN ; SKED SUM : -1HR

- 1- **Situation / Location** : 5 km ENE Saverne (67 - Bas Rhin).
- 2- **ATS** : NIL.
- 3- **VFR de nuit / Night VFR** : Non agréé / *Not approved*.
- 4- **Exploitant d'aérodrome / AD operator** : Mairie de Steinbourg, place du Général de Gaulle 67790 Steinbourg.
TEL : 03 88 91 15 61.
- 5- **CAA** : DSAC NE (voir / *see* GEN).
- 6- **BRIA** : BORDEAUX (voir / *see* GEN).
- ← 7- **Préparation du vol / Flight preparation** : Acheminement / *Addressing* FPL : voir / *see* GEN.
- ← 8- **MET** : voir / *see* GEN ; Station: NIL.
- 9- **Douanes, Police / Customs, Police** : NIL.
- 10- **AVT** : Carburant / *Fuel* : 98 SP / 98 unleaded - HX – Paiement comptant / *Cash payment*.
- 11- **RFFS** : Niveau 1 / *Level 1*.
- 12- **Péril animalier / Wildlife strike hazard** : NIL.
- 13- **Hangars pour aéronefs de passage / Transient aircraft hangars** : Pour un appareil léger / *One light ACFT*.
- 14- **Réparations / Repairs** : NIL.
- 15- **ACB** : de Steinbourg, BP 30018, 67701 Saverne CEDEX 1 - TEL : 03 88 91 11 41.