


# APPROCHE A VUE

## Visual approach

Usage restreint  
Restricted use  
14 MAY 2026

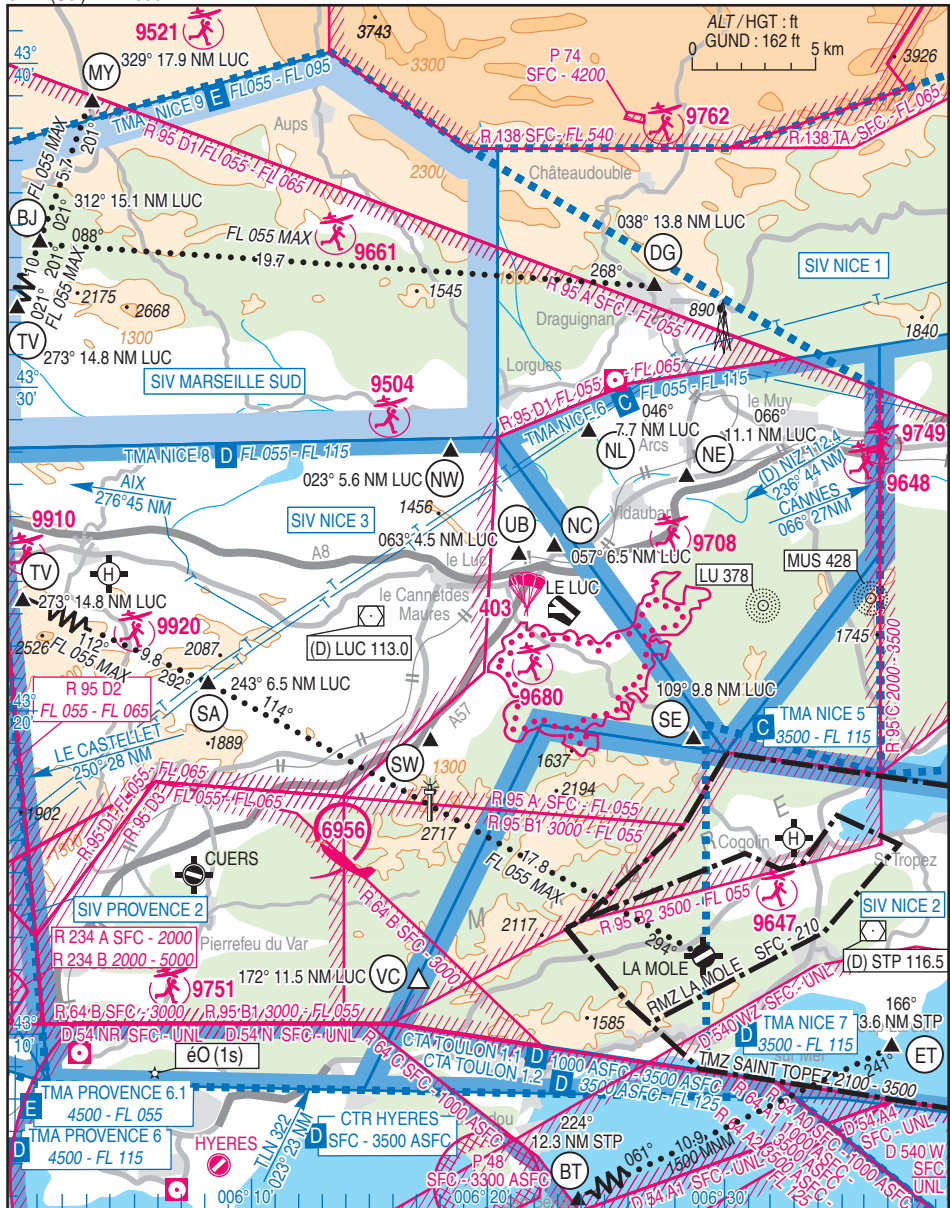
# LE LUC LE CANNET

## AD 2 LFMC APP 01

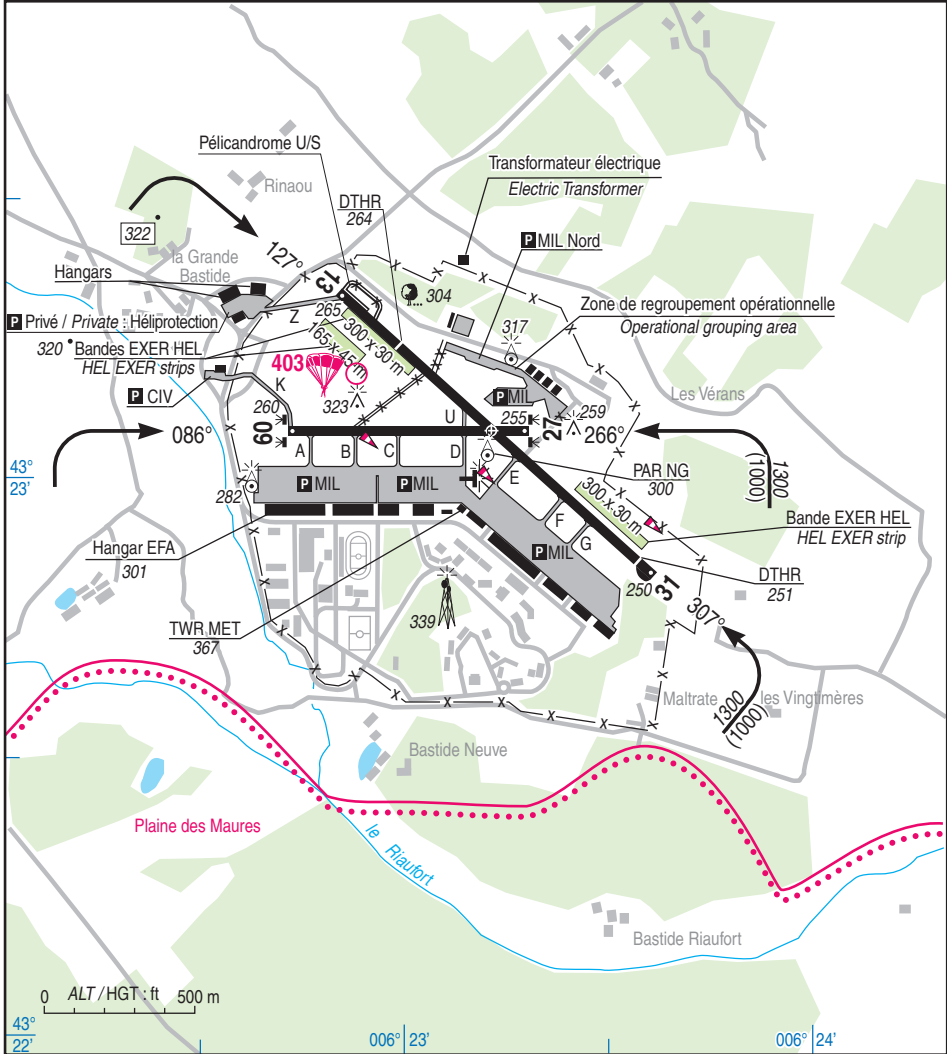
	<b>ALT AD : 265 (10 hPa)</b> LAT : 43 23 05 N LONG : 006 23 13 E	<b>LFMC</b> VAR : 3°E (2025)
-----------------------------------------------------------------------------------	------------------------------------------------------------------------	------------------------------------

ATIS : 128.650 (RAI)  
 APP : LE LUC Approche/Approach 122.200 - 276.025 (s)  
 TWR : 123.000 - 374.525  
 GND (Sol) : 121.850

VDF



27 NOV 2025



RWY	QFU	Dimensions <i>Dimension</i>	Nature <i>Surface</i>	Résistance <i>Strength</i>	TODA	ASDA	LDA
13 31	127 307	1399 x 30	Revêtue <i>Paved</i>	RWY 13 : 0-268 m : 40 F/A/W/T 268-1277 m : 27 F/A/W/T 1277-1399 m : 18 F/A/W/T RWY 31 : 0-122 m : 18 F/A/W/T 122-1131 m : 27 F/A/W/T 1131-1399 m : 40 F/A/W/T	1399 1399	1399 1399	1131 1338
09 27	086 266	799 x 30	Revêtue <i>Paved</i>	46 F/A/W/T	799 799	799 799	799 799

**Aides lumineuses :**  
RWY 09/27 : HI/BI

**Lighting aids :**  
RWY 09/27 : LIH/LIL

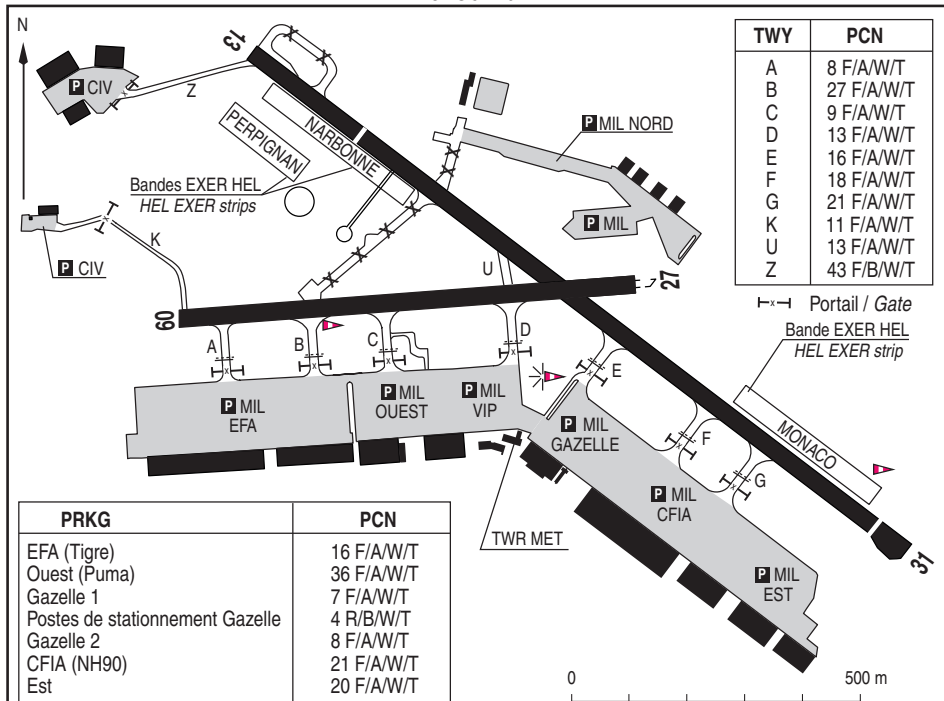
# MOUVEMENTS A LA SURFACE

Ground movements

# LE LUC LE CANNET

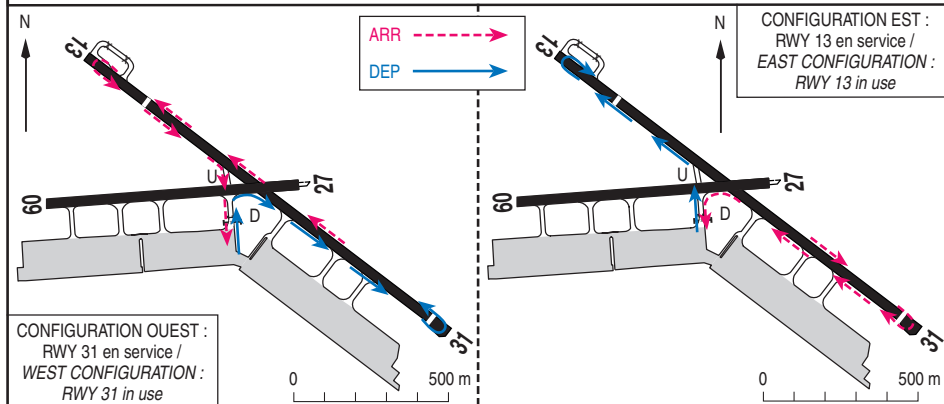
AD 2 LFMC GMC 01

31 OCT 2024



## Roulage et PRKG ACFT / Taxiing and ACFT PRKG

- Portails A et B : 40,70 m de large. Interdits aux voilures tournantes > 30 m  
Gates A and B : 40.70 m width. Prohibited to rotary wings > 30 m
- Portails C et E : 24,80 m de large. Interdits aux voilures tournantes > 16,60 m  
Gates C and E : 24.80 m width. Prohibited to rotary wings > 16.60 m
- Portail D : 52,80 m de large. Passage obligatoire des ACFT par TWY D  
Gate D : 52.80 m width. Taxiing mandatory via TWY D for ACFT
- Portails F et G : 24,70 m de large. Interdits aux voilures tournantes > 16,60 m  
Gates F and G : 24.70 m width. Prohibited to rotary wings > 16.60 m



## LE LUC LE CANNET

### Consignes particulières / *Special instructions*

#### Conditions d'utilisation de l'AD

AD agréé à usage restreint  
Interdit aux ACFT non munis de radio, GLD et ULM  
Ecole de pilotage (entraînement IFR) réservée aux  
ACFT basés

ASI sans signification en dehors des HOR ATS

→ Présence d'une manche à vent entre les RWY 13 et 09  
à l'ouest de l'AD

PRKG réservés aux ACFT d'Etat

→ Bandes en herbes uniquement utilisable par ACFT  
ALAT et/ou autorisés

#### RWY 09/27 limitée :

A vue, de jour uniquement aux ACFT d'Etat et du  
paracub LFMC

Interdite de nuit sauf pour HEL autorisés

Code de référence AD OACI : 1C

Vols CAM T sont hors périmètre homologation

#### RWY 13/31 :

Non balisée

AD inutilisable hors RWY et TWY sauf pour les besoins  
du gestionnaire

Code de référence AD OACI : 2C

#### Pour ACFT CIV :

PLN obligatoire et demande de PPR nécessaire 48 HR  
à l'avance

Contact :

Email : be-2rhc-operations.resp.fct@intradef.gouv.fr

(vol drone :

be-2rhc-ops-drones.resp.fct@intradef.gouv.fr)

Le NR PPR devra obligatoirement figurer en case 18  
du FPL

Attribution du PPR soumise à l'accord du chef des  
opérations

Accueil prioritaire du trafic MIL sauf emergency

Pas d'embarquement / débarquement de PAX

Absence de service douanier

Infrastructure CIV inexistante

Contact radio avant mise en route sur LE LUC GND

#### Pour ACFT d'Etat non basé :

Demande de PPR obligatoire par MSG

Email : be-2rhc-operations.resp.fct@intradef.gouv.fr

(vol drone :

be-2rhc-ops-drones.resp.fct@intradef.gouv.fr)

← ☎ 04 98 11 73 55

Hors ATS : Directeurs des Vols ☎ 06 14 63 62 69

Le NR PPR devra obligatoirement figurer en case 18  
du FPL CAM ou CAG

FPL obligatoire pour tous vols à destination de LE LUC

Emargement obligatoire sur le cahier d'escalade à l'ESA  
pour les ACFT non basés

#### **AD operating conditions**

*AD with restricted use*

*Prohibited to no radio equipped ACFT, GLD and ULM*

*Flying school (IFR training) reserved for based ACFT*

*Disregard signal area out of ATS HOR*

*Presence of a wind sock between RWY 13 and 09 West  
of the AD*

*PRKG reserved for State ACFT*

*Grass strips usable only by ALAT ACFT or allowed*

#### RWY 09/27 limited :

*VFR conditions, during day time only for State ACFT  
and paraclub LFMC*

*Prohibited at night time except HEL authorized*

*AD reference code (ICAO) : 1C*

*CAM T flights are outside the scope of homologation*

#### RWY 13/31 :

*Without lights*

*AD unusable outside RWY and TWY except needs of  
the operator*

*AD reference code (ICAO) : 2C*

#### For CIV ACFT :

*FPL mandatory and a PPR number request required 48  
HR in advance*

*Contact :*

*Email : be-2rhc-operations.resp.fct@intradef.gouv.fr*

*(UAV flight :*

*be-2rhc-ops-drones.resp.fct@intradef.gouv.fr)*

*PPR NR must be mentioned FPL, field 18*

*Landing subject to permission of operations chief*

*Priority reception of MIL traffic except emergency*

*No PAX embarking / disembarking*

*No custom services*

*No public infrastructure*

*Radio contact with LE LUC GND before start up*

#### For not based State ACFT :

*Request PPR mandatory by MSG*

*Email : be-2rhc-operations.resp.fct@intradef.gouv.fr*

*(UAV flight :*

*be-2rhc-ops-drones.resp.fct@intradef.gouv.fr)*

☎ 04 98 11 73 55

*Out of ATS : Flight director ☎ 06 14 63 62 69*

*PPR NR must be mentioned in OAT or GAT FPL, field  
18*

*FPL mandatory for all flights bound to LE LUC*

*Compulsory annoting on the exercise book of stop-over  
in the ESA for not based ACFT*

## LE LUC LE CANNET

### Danger à la navigation aérienne :

LUN-VEN : intense activité ACFT dans le circuit de piste et aux abords de celui-ci

Afin d'assurer une séparation avec le trafic opérationnel MIL, des attentes en vol pourront être données aux ACFT CIV et VFR

SAM, DIM, JF - SS-SR (1) : Activités de parachutage (PJE NR 403), activité connue par :

- MARSEILLES INFO SUD ( $\geq$  FL 055) et
- LE LUC APP (< FL 055)

(1) Activité hors HOR ATS et > FL 130 annoncée par NOTAM

### Procédures et consignes particulières

Procédure moindre bruit :

Montée taux MAX. Passage d'avions à réaction interdit <1500 ft AMSL. La descente vers le circuit de piste doit s'effectuer le plus tardivement possible afin de réduire les nuisances

Procédures de DEP :

- Pour le point NE : Monter 1300 ft AMSL

Dès que possible, suivre le sud de l'autoroute jusqu'au point NE

- Pour le point SE : 2000 ft AMSL
- Pour les points NW, NL, SW et SE : 1500 ft AMSL

Procédure d'ARR :

- Pour les points NW, NL, SW et SE : 2000 ft AMSL
- Pour le point NE : 1800 ft AMSL

### Transit VFR :

Pénétration LF-R 95 sur autorisation, après contact

radio suivre les instructions de LE LUC APP

Altitude préférentielle de transit 2500 / 3000 ft AMSL

Réserve naturelle de la Plaine des Maures :

Hauteur MNM de survol 1000 ft ASFC

Cette interdiction ne s'applique pas :

- aux besoins TKOF et LDG sur LE LUC AD ainsi qu'aux manoeuvres s'y rattachant
- aux ACFT d'Etat en nécessité de service
- aux opérations de police, de sauvetage ou de gestion de la réserve naturelle

### Danger for aeronautical navigation :

MON-FRI : Intense ACFT activity in the vicinity of the AD

In order to ensure separation from MIL operational traffic, in flight waits may be given to CIV ACFT in VFR

SAT, SUN, HOL -SS-SR (1) : Parachute descent activities (PJE NR 403), activity known by :

- MARSEILLE INFO SUD ( $\geq$  FL 055) and
- LE LUC APP (< FL 055)

(1) Activity outside ATS timings and > FL 130 announced by NOTAM

### Procedures and special instructions

Noise abatement procedure :

Climb MAX rate. Passage of jet aircrafts prohibited <1500 ft AMSL. Due to noise abatement descent to visual pattern altitude should be delayed as much as possible

DEP procedures :

- NE point : Climb 1300 ft AMSL

As soon as possible, follow the south of the highway up to NE point

- SE point : 2000 ft AMSL
- NW, NL, SW and SE points : 1500 ft AMSL

ARR procedures :

- NW, NL, SW and SE points : 2000 ft AMSL
- NE point : 1800 ft AMSL

### VFR transit :

Penetration of LF-R 95 under autorisation, after radio

contact follow LE LUC APP instructions

Preferential transit altitude 2500 / 3000 ft AMSL

Nature reserve of la Plaine des Maures :

MNM height of overflight 1000 ft ASFC

This banning is not applicable :

- to needs of TKOF or LDG on LE LUC AD and to attached manoeuvre
- to State ACFT on operational requirements
- to police or rescue or the management of the nature reserve operations

## LE LUC LE CANNET

### Points de compte rendu / Reporting points

Points	Coordonnées / Coordinates	Noms / Names
<b>DG</b>	43°33'30"N - 006°27'41"E	Draguignan (Pylône / Pylon)
<b>MY</b>	43°38'47"N - 006°03'49"E	Montmeyan (Travers nord lycée / Through north high school)
<b>BJ</b>	43°33'38"N - 006°00'37"E	Barjols (Rond point / Circus)
<b>NC</b>	43°25'15"N - 006°23'00"E	Centrale électrique d'Entraygues / Entraygues power station
<b>NE</b>	43°27'00"N - 006°29'33"E	Les Arcs Pont de l'échangeur routier S de la zone du Super U / Bridge of the road interchange S of Super U
<b>NW</b>	43°28'00"N - 006°18'45"E	Pont d'Argens (D17) / Argens bridge (D17)
<b>SA</b>	43°20'22"N - 006°07'15"E	Ste Anastasie (Travers sud gymnase / Through south gymnasium)
<b>SE</b>	43°19'16"N - 006°27'50"E	La Garde Freinet (Fort Freinet) / Freinet fort
<b>SW</b>	43°19'05"N - 006°17'55"E	Gonfaron (Pont sur l'autoroute / Bridge over motorway)
<b>VC</b>	43°11'30"N - 006°16'49"E	Pointe NE du golf de Valcros / NE point of Valcros golf
<b>PL</b>	43°31'20"N - 005°42'11"E	Puylobier (Château du Général / General's castle)
<b>TV</b>	43°24'29"N - 005°55'07"E	Tourves (Ruines de château / Ruins of castle)
<b>NL</b>	43°28'00"N - 006°23'18"E	Lorgues (Carrefour D10 - D48 - Ligne électrique / Crossroad D10 - D48 - Power line)
<b>UB</b>	43°24'47"N - 006°20'56"E	Sortie uniquement / Exit only Déchèterie route du Thoronet embranchement D17 et ligne électrique / Recycling center Le Thoronet road junction D17 and power line

#### Cheminevements d'accès :

Par l'Ouest : PL - BJ - DG

Par le Nord : MY - TV - TOULON

Par le Sud : TV - SA - LA MOLE

#### Entry routings :

By the West : PL - BJ - DG

By the North : MY - TV - TOULON

By the South : TV - SA - LA MOLE

## LE LUC LE CANNET

### Informations diverses / Miscellaneous

Horaires sauf indication contraire / *Timetables unless otherwise specified*  
 UTC HIV ; HOR ETE : -1HR / UTC WIN ; SKED SUM : -1HR

- 1 - Situation / Location :** 6 km E Le Luc (83 -Var)
- 2 - ATS :** LUN-JEU / MON-THU : 0700-1615  
 VEN / FRI : 0700-1100  
 SAM, DIM, JF / SAT, SUN, HOL : Fermé / Closed  
 AD activable H24 selon les besoins du gestionnaire / *AD activated H24 according to managing authority needs*  
 ☎ 04 98 11 74 51 - TEL MIL : 864 834 7451 (CDT ESA)\*  
 ☎ 04 98 11 74 55 - TEL MIL : 864 834 7455 (TWR)\*
- 3 - VFR de nuit / Night VFR :** Non agréé / *Not approved*
- 4 - Exploitant d'aérodrome / AD operator :** Ministère des Armées (ALAT)  
 Base école 2ème RHC - Quartier Général Lejay  
 Chemin de BAGARRY  
 83340 Le Cannet des Maures  
 OPS : HOR ATS ☎ 04 98 11 73 55 - TEL MIL : 864 834 7355  
 Hors HOR ATS ☎ 06 14 63 62 69 (DV)
- 5 - CAA :** DSAC/SE, Délégation COTE D'AZUR
- 6 - BNIA :** BORDEAUX (voir / *see* GEN)
- 7 - Préparation du vol / Flight preparation :** Acheminement FPL VFR / *Addressing VFR FPL* : voir / *see* GEN 12  
 BDP / BIA : HOR ATS ☎ 04 98 11 74 57 - TEL MIL : 864 834 7457\*  
 OPS : HOR ATS ☎ 04 98 11 73 55 - TEL MIL : 864 834 7355
- 8 - MET :** VFR : voir / *see* GEN VAC - IFR : voir / *see* AIP GEN 3.5  
 Été / *Summer* : LUN-JEU / MON-THU : 0400-1500  
 VEN / FRI : 0400-1000  
 SAM, DIM, JF / SAT, SUN, HOL : NIL  
 Hiver / *Winter* : LUN-JEU / MON-THU : 0500-1600 UTC  
 VEN / FRI : 0500-1100 UTC  
 SAM, DIM, JF / SAT, SUN, HOL : NIL  
 Hors HOR ATS / *Out of ATS HOR* : O/R with PN  
 ☎ 04 98 11 74 62\* (PREVI MIL)
- 9 - Douanes, Police / Customs, Police :** NIL
- 10 - AVT :** Carburant / *Fuel* : MIL : F34, F35  
 Lubrifiants / *Oil* : O 138 - O 150 - O 155 - O 156 - Autres / *Others* : H 515  
 HOR ATS / ATS SKED
- 11 - RFFS :** OACI : 4 - OTAN : 4  
 OACI : 6 sur préavis de 72 HR (auprès des OPS) / *72 HR on notice* - OTAN : 4
- 12 - Pêril animalier / Wildlife strike hazard :** Occasionnel / *Random*
- 13 - Hangars pour aéronefs de passage / Transient aircraft hangar :**  
 Selon disponibilités (pour HEL MIL uniquement) / *depending on availability (for MIL HEL only)*
- 14 - Réparations / Repairs :** NT1 1 et 2 : HEL PUMA - FENNEC - GAZELLE - TIGRE - NH90  
 Pièces et moteurs de rechange selon disponibilité / *Spare parts and engines depending on available stock*
- 15 - ACB :** Centre École de Parachutisme «Côte d'Azur»
- 16 - Transports / Transport :** Taxis O/R
- 17 - Hôtel, Restaurants :** Sur AD : Mess MIL / *On AD* : MIL Canteen
- 18 - GRF :** Service d'évaluation et de report de l'état de surface de piste / *Global Reporting Format* : HOR ATS /  
 ATS SKED
- 19 - Divers / Miscellaneous :** NIL

\* Ligne téléphonique enregistrée / *Telephone recorded*