

# ATTERRISSAGE A VUE

## Visual landing

Ouvert à la CAP  
Public air traffic

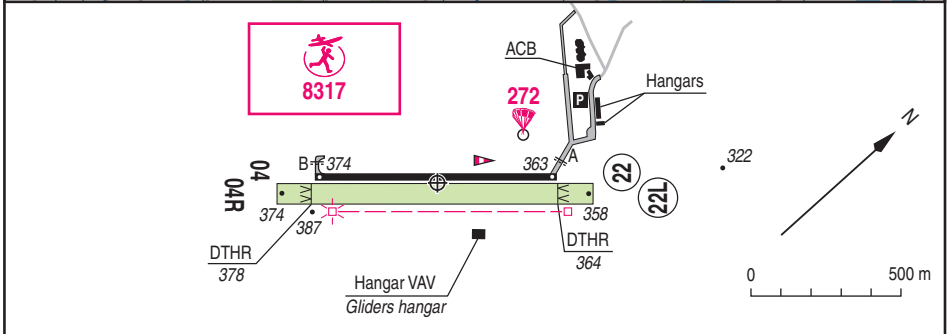
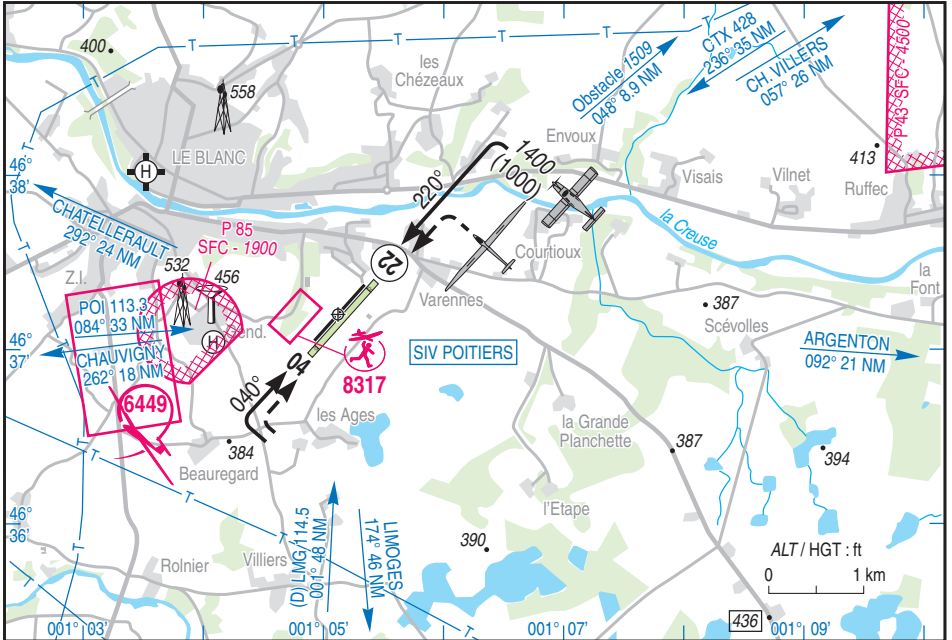
# LE BLANC

## AD 2 LFEL ATT 01

16 APR 2026

	<b>ALT AD : 382 (14 hPa)</b> LAT : 46 37 12 N LONG : 001 05 09 E	<b>LFEL</b> VAR : 2°E (2025)
--	--	---------------------------------

APP : NIL  
TWR : NIL  
A/A : 123.355



RWY	QFU	Dimensions Dimension	Nature Surface	Résistance Strength	TODA	ASDA	LDA
04	040		Revêtue		800	800	800
22	220	800 x 20	Pavée	5,7 t	800	800	800
04R	040		Non revêtue		1050	1050	940
22L	220	1050 x 80	Unpavée		1050	1050	925

Aides lumineuses : NIL

Lighting aids : NIL

---

## LE BLANC

---

### Consignes particulières / *Special instructions*

#### Conditions d'utilisation de l'AD

AD réservé aux ACFT munis de radio.

TKOF et/ou LDG simultanés sur les deux pistes interdits.  
Tout TKOF et/ou LDG sur la piste revêtue doit être suspendu si un planeur est immobilisé sur la demi-largeur contiguë de la piste en herbe.

Piste non revêtue réservée aux planeurs et avions de servitude.

#### Dangers à la navigation aérienne

Voltige N°6449 : voir AIP ENR 5.5.

Très forte sensibilité de la plate-forme aux intempéries et précipitations de l'automne et du printemps.

Manche à vent : possibilité d'indications erronées par vent du NW au NE.

Absence de visibilité entre les seuils de piste 04 et 22.

Importante activité HEL dans l'ouest de l'AD.

#### Procédures et consignes particulières

← QFU 220° préférentiel pour éviter le décollage au-dessus de zones habitées.

Roulage interdit hors RWY et TWY.

Largeur TWY A non réglementaire, portion depuis l'ACB vers le Nord-Ouest : 6.2 m.

#### Activités diverses

← Parachutage N°272 : voir AIP ENR 5.5

← Treuillage planeurs N°966-1 : voir AIP ENR 5.5

← Treuillage parachutisme ascensionnel N°966-2 : voir see ENR 5.5

←

← AEM N°8317 : voir AIP ENR 5.5

#### **AD operating conditions**

*AD reserved for radio-equipped ACFT.*

*Simultaneous TKOF and/or LDG on the RWY are prohibited. All simultaneous TKOF and/or LDG on the concrete RWY must be stopped if a glider is immobilized on the half width of the grass strip.*

*Unpaved RWY reserved for gliders and tugs ACFT.*

#### **Air navigation hazards**

*Aerobatics NR 6449 : see AIP ENR 5.5.*

*Very high sensitivity of the platform during bad weather and precipitation in autumn and spring.*

*Wind sock: erroneous indications possible when NW to NE wind.*

*Lack of visibility between THR 04 and 22.*

*Intense HEL activity in the West of AD.*

#### **Procedures and special instructions**

*Preferred QFU 220° to avoid take-off over inhabited areas.*

*Taxiing prohibited except on RWY and TWY.*

*Non-regulatory TWY A width, portion from the ACB to the North-West : 6.2 m.*

#### **Various activities**

*Parachuting NR 272 : see AIP ENR 5.5*

*Glider winching NR 966-1 : see AIP ENR 5.5*

*Parasailing winching NR 966-2 : see AIP ENR 5.5*

*AEM NR 8317 : see AIP ENR 5.5*

---

**LE BLANC**

---

**Informations diverses / Miscellaneous**

Horaires sauf indication contraire / *Timetables unless otherwise specified*  
UTC H1V ; HOR ETE : -1HR / UTC WIN ; SUM SKED : -1HR

- 1 - **Situation / Location** : 2 km ESE Le Blanc (36 - Indre).
- 2 - **ATS** : NIL.
- 3 - **VFR de nuit / Night VFR** : Non agréé / *Not approved*.
- 4 - **Exploitant d'aérodrome / AD operator** : Municipalité de Le Blanc  
TEL : 02 54 28 36 36 - FAX : 02 54 37 99 08
- 5 - **CAA** : DSAC Ouest (voir / *see* GEN).
- 6 - **BRIA** : BORDEAUX (voir / *see* GEN).
- ← 7 - **Préparation du vol / Flight preparation** : Acheminement / *Addressing* FPL : voir / *see* GEN.
- ← 8 - **MET** : voir / *see* GEN ; Station: NIL.
- 9 - **Douanes, Police / Customs, Police** : NIL.
- 10 - **AVT** : NIL.
- 11 - **RFFS** : Niveau 1 / *Level 1*.
- 12 - **Péril animalier / Wildlife strike hazard** : NIL.
- 13 - **Hangars pour aéronefs de passage / Transient aircraft hangars** : NIL.
- 14 - **Réparations / Repairs** : NIL.
- 15 - **ACB** : Aéro-Club du Blanc TEL : 02 54 37 09 18  
Association vol à voile le Blanc TEL : 02 54 37 90 47  
Centre Ecole Régionale de Parachutisme du Centre Ouest  
TEL : 02 54 37 05 90 - FAX : 02 54 37 84 38
- 16 - **Transports** : NIL.
- 17 - **Hotels, restaurants** : En ville / *In town*.