

APPROCHE A VUE

Visual approach

Usage restraint
Restricted use

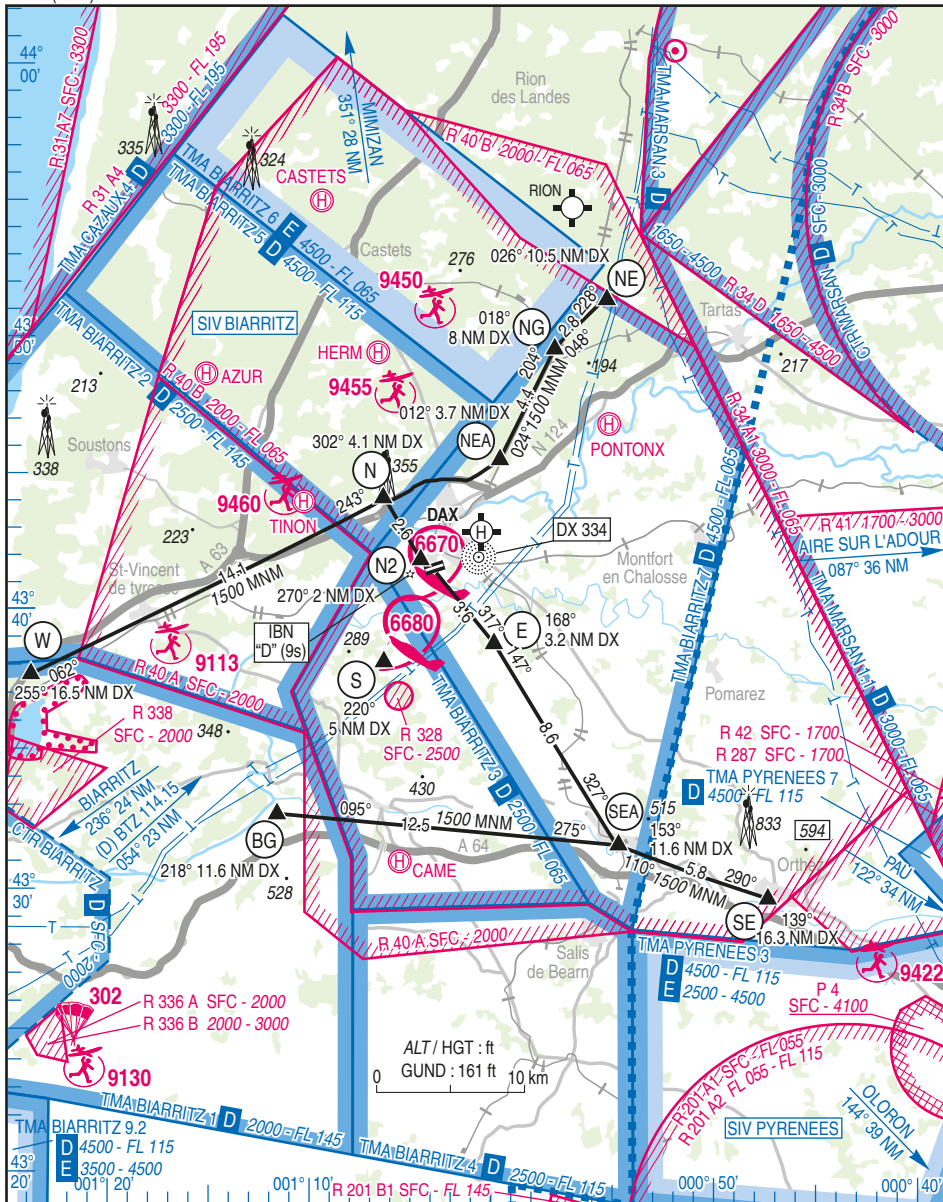
DAX SEYRESSE

AD 2 LFBY APP 01

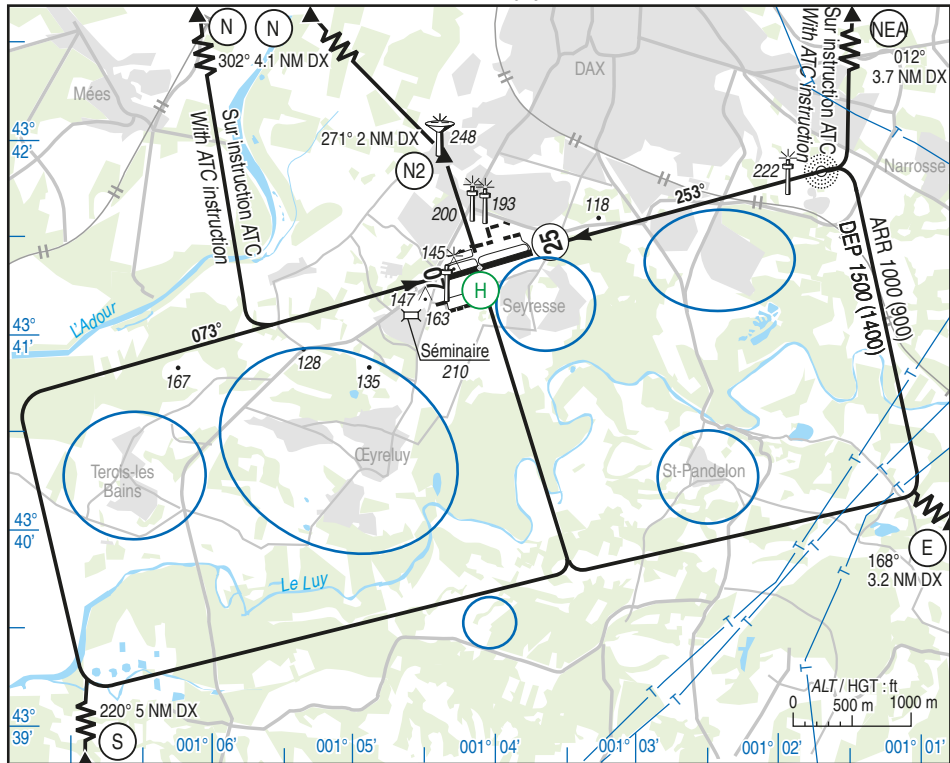
14 MAY 2026

	ALT AD : 102 (4 hPa) LAT : 43 41 21 N LONG : 001 04 08 W	LFBY VAR : 1°E (2025)
---	---	------------------------------------

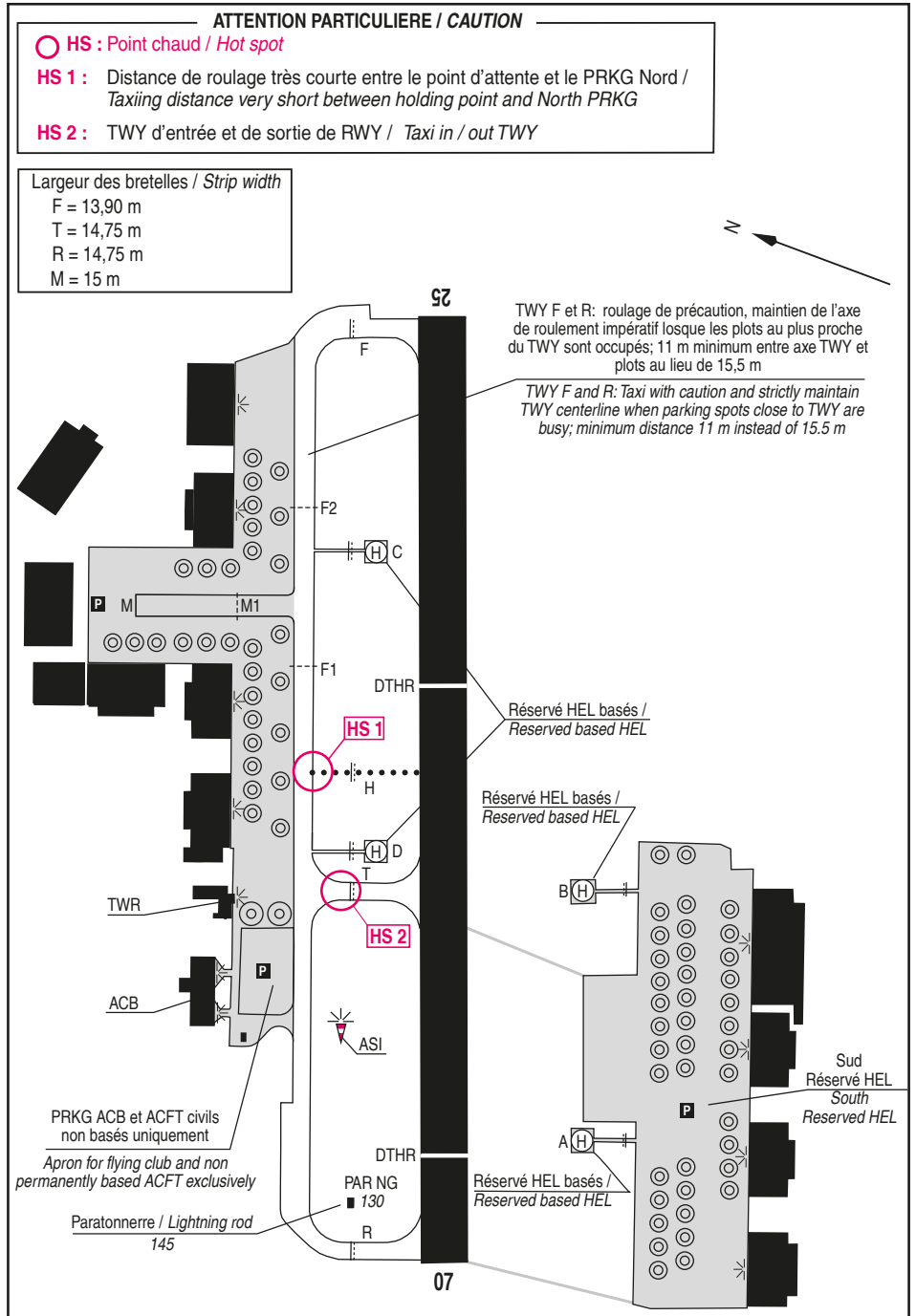
ATIS : 140.075
 APP : DAX Approche/Approach : 122.050
 TWR : 118.325
 GND (SOL) : 121.775



14 MAY 2026



14 MAY 2026



DAX SEYRESSE

Consignes particulières / Special instructions

Conditions d'utilisation de l'AD

AD MIL (zone protégée)
AD agréé à usage restreint (liste 3) homologué à vue de jour
Interdit aux ACFT non munis de radio
Interdit aux GLD et ULM (sauf multiaxes déjà basés)

ACFT MIL :

AD réservé :
- Prioritairement à l'accueil du trafic MIL et d'État (PPR obligatoire)
- Aux activités particulières autorisées
- Aux ACFT basés ou détachés
LDG soumis à PPR auprès des OPS PN 48 HR
FPL obligatoire pour tous vols MIL à destination de l'AD
Le NR de PPR obligatoire en case 18 du FPL
De nuit FPL CAM T uniquement (VFR de nuit et CAM V de nuit non agréés)
L'AD n'étant pas agréé IFR, le passage en CAM ou CAG/VFR se fait au plus tard à l'entrée des zones LF-R 40 A/B

ACFT CIV :

AD réservé :
- Aux ACFT basés
- Aux ACFT basés sur les AD voisins dans un rayon de 40 NM, accès possible après autorisation des OPS en VFR de jour uniquement (PPR et FPL obligatoires)
- Autres ACFT CIV : LDG soumis à PPR auprès des OPS PN 48 HR, accès possible sous réserve comptabilité ACFT/AD
FPL obligatoire, le NR de PPR obligatoire en case 18 du FPL

Dangers à la navigation aérienne

AD susceptible d'être envahi en quelques MIN par la brume de mer, envisager l'éventualité d'un déroutement sur AD non côtier

L'attention des utilisateurs est spécialement attirée sur la présence du Bois de Seyresse dans l'axe de RWY E de l'AD, et sur la nécessité de vérifier que les performances de leur ACFT sont suffisantes pour survoler les arbres du bois de Seyresse dans le prolongement de la bande (trouée EST) avec les marges de sécurité requises

Une ligne d'arbres de 170 ft située à 410 m à l'ouest du DTHR 07 perce les dégagements aéronautiques
Une ligne d'arbres de 208 ft située à 690 m à l'est du DTHR 25 perce les dégagements aéronautiques
Présence route RD 6 dans l'axe de RWY à 120 m de l'extrémité RWY 07. Gabarit routier de 124 ft AMSL

AD operating conditions

MIL AD (protected area)
Restricted use AD (list 3) approved for daytime visual flight
AD forbidden to non-radio-equipped ACFT
AD forbidden to GLD and to non-multi-axis microlights (except already based multi-axis microlights)

MIL ACFT :

AD reserved :
- Priority to MIL and government traffic (PPR required)

- To authorized particular activities
- To based or detached ACFT
PPR for LDG to OPS, PN 48 HR
FPL mandatory to all incoming MIL flights with PPL
NR in field 18 of FPL
By night, OAT-F FPL only (night VFR and night OAT-V not approved)
As AD is not IFR approved, change to GAT or OAT
visual flight rules is to be done before entering LF-R 40 A/B at the latest

CIV ACFT :

AD reserved :
- To based ACFT
- To ACFT based at neighboring AD within a radius of 40 NM, submitted to OPS authorization and daytime only (PPR and FPL required)
- Other CIV ACFT : LDG submitted to OPS authorization (PN 48 HR) and regarding AD/ACFT compatibility

FPL mandatory to all incoming flights with PPL NR in field 18 of FPL

Air navigation hazards

AD likely to be covered by sea haze in a few MIN, plan on a possibility of diversion to a non-coastal AD

User's attention is drawn to the presence of Seyresse's Wood on RWY axis at E of AD, and on the need to check that the performance levels of their ACFT are sufficient enough to fly over trees of Seyresse's Wood located in the extension of the strip (EAST funnel) with the required safety margins

A line of trees of 170 ft long located at 410 m W of DTHR 07 breaks down aeronautical releases
A line of trees of 208 ft long located at 690 m E of DTHR 25 breaks down aeronautical releases
Road RD 6 in RWY axis at 120 m from RWY 07 extremity. Road clearance : 124 ft AMSL

DAX SEYRESSE**Procédures et consignes particulières**

LUN-VEN : intense activité ACFT et HEL (entraînement VSV - École de pilotage)

Pénétration LF-R 40 sur autorisation de DAX TWR < 2000 ft AMSL et de DAX APP ≥ 2000 ft AMSL

Itinéraire VFR avec radio obligatoire 1500 ft MNM

En cas de non réponse, contourner la zone

En dehors HOR activité de zones LF-R 40 :

- Inactivité des zones LF-R 40 A et B annoncée par RAIZ 122.050

- Procédures d'auto-information sur la FREQ DAX TOUR 118.325. Respecter les cheminements et procédures publiées

- A/D interdit aux ACFT sans radio

Le circuit de piste est obligatoirement effectué au SUD

Axe préférentiel QFU 25

Vitesse de 100 kt à privilégier dans le circuit

Procedures and special instructions

MON-FRI : heavy ACFT and HEL activity (VSV training - flight training school)

LF- R 40 penetration upon authorization from DAX TWR < 2000 ft AMSL and from DAX APP ≥ 2000 ft ASML

Follow mandatory VFR track with radio, 1500 ft MNM

Avoid the zone if no reply

Outside activity hours of LF-R 40 :

- Inactivity of LF-R 40 A and B areas announced by RAIZ 122.050

- Auto-information procedures on DAX TOWER frequency 118.325. Comply with published routes and procedures

- A/D prohibited to ACFT non radio equipped

FOR ARR and DEP procedures, proceed SOUTH of RWY for runway pattern

Preferred axis QFU 25

Preferred speed in RWY pattern: 100 kt

RESTRICTIONS

La LDA publiée au DTHR 07 = pente en finale de 5 %

La LDA publiée au DTHR 25 = pente en finale de 5 %

QFU 25 : Touchés autorisés uniquement avec un instructeur à bord

QFU 07 : les touchés sont interdits

Environnement de l'AD très sensible au bruit

Circuits ACFT basse hauteur interdits

LDG et TKOF interdits en dehors RWY

Roulage interdit en dehors TWY

→ Les voies de services des véhicules aviateurs chevauchent les aires de protections des postes de stationnement et celles des TWY pour HEL en translation DES : pas d'opération simultanées

RESTRICTIONS

The published LDA at DTHR 07 = a final slope of 5 %

The published LDA at DTHR 25 = a final slope of 5 %

QFU 25 : Touch and go are only authorized with instructor on board

QFU 07 : Touch and go are prohibited

Noise-sensitive AD

Low height circuits are prohibited

LDG and TKOF on RWY only

Taxiing prohibited out of TWY limits

The protection areas of HEL parking pads and those of HEL in ground effect translation overlap and overlap the refueling trucks'lanes : no simultaneous operations

**Points de compte rendu / Reporting points**

Points	Coordonnées / Coordinates	Nom / Name
NE	43°51'14"N - 000°55'08"W	Croisement D413 - ligne HT 1,5 km W Lesgor / Crossing of D413 and power line 1.5 km W Lesgor
NG	43°49'25"N - 000°58'00"W	Gare de triage 3 km Sud-Est Lalouque / Marshalling yard 3 km South East Lalouque
NEA	43°45'26"N - 001°00'34"W	Château d'eau à proximité de la voie de chemin de fer Nord / Water tower in the vicinity of the railway North Saint Vincent de Paul
N	43°44'02"N - 001°06'24"W	Antenne à l'ouest de l'échangeur D824 et D16 / Antenna on the west of interchange D824 and D16
N2	43°41'53"N - 001°04'23"W	Château d'eau / Water tower - Saubagnac
W	43°37'47"N - 001°23'46"W	Gare de péage / Toll gate Benesse - Marenne
S	43°38'03"N - 001°06'13"W	Lacets D6 3 km Nord-Est St Lon les Mines / Winding D6 3 km North-East St Lon les Mines
E	43°38'43"N - 001°00'50"W	Bâtiment Est de la carrière de Bénesse / East building of the Bénesse quarry
SEA	43°31'27"N - 000°54'35"W	Puyoô
SE	43°29'24"N - 000°47'08"W	Ouest d'Orthez / West of Orthez
BG	43°32'48"N - 001°11'42"W	Bec de Gave - Gaves Réunis (Confluent Adour / Adour confluence)

DAX SEYRESSE

ARR

Après autorisation de DAX TWR, suivre le cheminement VFR publié

En provenance du Nord : Survoler le point N à 1000 ft AMSL, puis vent arrière via verticale TWR

En provenance du Sud :

Au QFU 07, survoler S à 1000 ft AMSL puis étape de base main droite

Au QFU 25, survoler E à 1000 ft AMSL puis étape de base main gauche

En cas de remise de gaz RWY 25 ou 07 maintenir 500 ft dans l'axe jusqu'en fin de bande

DEP

QFU 25 :

DEP Sud : Monter à 1500 ft AMSL puis survoler S

DEP Nord : Monter à 1500 ft AMSL et intégrer le vent-arrière pour effectuer une verticale TWR puis survoler N2 et N

QFU 07 :

DEP Sud : Monter à 1500 ft AMSL puis survoler E

DEP Nord : Monter à 1500 ft AMSL et intégrer le vent-arrière pour effectuer une verticale TWR puis survoler N2 et N

Hors HOR du service du contrôle d'AD, 2 possibilités :

- Si RWY en service connue, s'intégrer en début de vent arrière à 1000 ft ASML

- Si RWY en service non connue, effectuer une verticale du terrain à une hauteur ne gênant pas les autres ACFT évoluant dans le circuit d'AD afin de déterminer la RWY en service à l'aide de l'aire de signaux. Puis, s'intégrer en début de vent arrière à 1000 ft AMSL

Activités diverses

Axes de voltige

NR 6670 DAX 1 : Axe de RWY 07/25 1000 m dans les limites de l'AD. 2000 ft / 5000 ft AAL

SAT pour lâcher solo

Plancher 3300 ft pendant HOR de travail école spécialisée de l'ALAT. Veille radio sur FREQ DAX

NR 6680 HEUGAS :

Axe situé QDR 225°/4000 m de l'AD sur RD6 au sud du croisement RD06 / RD13. 1650 ft / 3300 ft AAL

LUN-VEN 1530 (HIV 1630) - SS + 30

SAM 1000 (HIV 1100) - SS + 30

DIM, JF : HJ

Intense activité HEL en entraînement pilotage école sur 6 HLP réservées aux administrations d'Etat dans la zone LF-R 40 A

Utilisation réservée aux MIL HEL de la base école

Utilisation par MIL HEL extérieurs après accord des OPS : Voir AIP AD 1.3 - DAX Azur, DAX Castets, DAX Herm, DAX Pontonx, DAX Tinon, DAX Came

ARR

After authorization from DAX TWR, comply the visual circuit published

Coming from North : Fly over N point at 1000 ft AMSL, then south downwind leg by overhead TWR

Coming from South :

- At QFU 07, fly over S at 1000 ft AMSL, then right base leg

- At QFU 25, fly over E at 1000 ft AMSL, then left base leg

In case of go around RWY 25 or 07, maintain 500 ft on track until end of RWY

DEP

QFU 25 :

South DEP : Climb up to 1500 ft AMSL then fly over S

North DEP : Climb up to 1500 ft AMSL and join downwind then fly over TWR, N2 and N

QFU 07 :

South DEP : Climb up to 1500 ft AMSL then fly over E

North DEP : Climb up to 1500 ft AMSL and join downwind then fly over TWR, N2 and N

Out of AD control HOR, 2 possibilities :

- If RWY in use is known, join begin of downwind at 1000 ft AMSL

- If RWY in use is not known, perform a vertical of the AD at a height that does not interfere with other ACFT operating in the AD circuit to determine the RWY in use according to the signal area. Then, join begin of downwind at 1000 ft AMSL

Special activities

Aerobatics axis

NR 6670 DAX 1 : RWY 07/25 centerline 1000 m long, within AD limits. 2000 ft / 5000 ft AAL

SAT for solo release

Floor 3300 ft during ALAT specialised school working hours. Radio monitoring on DAX FREQ

NR 6680 HEUGAS :

Axis located QDR 225°/4000 m from AD on RD6 south of RD6 / RD13 crossroad. 1650 ft / 3300 ft AAL

MON-FRI 1530 (WIN 1630) - SS + 30

SAT 1000 (WIN 1100) - SS + 30

SUN, HOL : Daytime

HEL high training activity on 6 HLP reserved for government services in LF-R 40 A

Reserved for MIL HEL of DAX AD school

OPS agreement compulsory for other MIL HEL

See AIP AD 1.3 - DAX Azur, DAX Castets, DAX Herm, DAX Pontonx, DAX Tinon, DAX Came

DAX SEYRESSE

Drones : pour toute demande d'autorisation de vol dans les zones LF-R 40, rédaction d'une lettre d'accord obligatoire

E-mail : begn-bops-drone.resp.fct@intradef.gouv.fr

Délai de traitement : minimum 3 semaines (sous réserve que le dossier soit complet)

Drones : for flight in LF-R 40 areas, authorisation request by mandatory agreement letter

E-mail : begn-bops-drone.resp.fct@intradef.gouv.fr

Processing request : minimum 3 weeks (provided the file is complete)

DAX SEYRESSE

Informations diverses / Miscellaneous

Horaires sauf indication contraire / Timetables unless otherwise specified
UTC HIV ; HOR ETE : -1HR / UTC WIN ; SKED SUM : -1HR

- 1 - Situation / Location :** 2,5 km SW Dax (40 - Landes)
- 2 - ATS :** LUN-JEU, sauf JF / *MON-THU, except HOL* : 0700-1600
VEN, sauf JF / *FRI, except HOL* : 0700-1400
Hors HOR : activités réelles connues de BIARRITZ INFO ou RAI sur FREQ APP /
Out of HOR : real activities known on BIARRITZ INFO or RAI on APP FREQ
En circulation d'aérodrome, effectuez votre auto-information sur FREQ TWR /
In the AD pattern, perform your auto-information on TWR FREQ
AD activable H 24 selon les besoins du gestionnaire /
AD activable H 24 according to the needs of the managing authority
- 3 - VFR de nuit / Night VFR :** Non agréé. CAM V de nuit non agréé / *Not approved. OAT V type not approved*
- 4 - Exploitant d'aérodrome / AD operator :** Ministère des Armées (ALAT)
Base école général Navelet - BP 70354
40108 Dax
☎ HOR ATS : 05 58 35 93 31 (OPS) - 05 58 35 93 10 (CONDUITE)
Hors HOR ATS : 05 58 35 92 58 (Cadre de permanence)
- 5 - AVA :** DSAC Sud-Ouest (voir / see GEN)
- 6 - BNIA :** BORDEAUX (voir / see GEN)
- 7 - Préparation du vol / Flight preparation :** Acheminement FPL VFR / *addressing VFR FPL voir / see GEN 12*
BDP/BIA : HOR ATS ☎ 05 58 35 95 53
- 8 - MET :** VFR : voir / see GEN VAC - IFR : voir / see AIP GEN 3.5
Station : LUN-JEU / *MON-THU* : 0545-1600 - VEN / *FRI* : 0545-1400 - Sauf JF / *Except HOL*
☎ MIL 05 58 35 95 67 - 05 58 35 95 68
- 9 - Douanes, Police / Customs, Police :** NIL
- 10 - AVT :** Carburants sur demande / *Fuel on request* : MIL : F34 - CIV : 100 LL - UL 91
Paiement / *Payment* :
- MIL : Carte SCALP / *SCALP Card* ☎ 05 58 35 93 34
- CIV : Espèces ou chèque bancaire / *Cash or cheque* ☎ 05 58 74 14 20
- 11 - RFFS :** CAT OACI : 4 - OTAN : 4 - HOR ATS
- 12 - Péril animalier / Wildlife strike hazard :** NIL
- 13 - Hangars pour aéronefs de passage / Transient aircraft hangars :**
MIL : possible en fonction des places disponibles et de l'encombrement (hauteur 6 m) /
MIL : possible according to available spaces and according to the overcrowding of the space (height 6 m)
CIV : NIL. Parking extérieur sur aire gazonnée face à l'ACB, uniquement pour ACFT basés ou autorisés /
CIV : NIL. Outer parking, on grass area, face the ACB, restricted to ACFT based or authorized
- 14 - Réparations / Repairs :** NIL
- 15 - ACB :** Dax ☎ 05 58 74 14 20
- 16 - Transports / Transportations :** Taxis et bus en ville / *Taxis and buses in town*
- 17 - Hôtels, Restaurants :** Sur AD : MIL seulement / *On AD : MIL only*
A proximité : hôtels, restaurants / *In the vicinity : hotels, restaurants*