

# APPROCHE A VUE

## Visual approach

Ouvert à la CAP  
Public air traffic  
16 APR 2026

# MURET LHERM

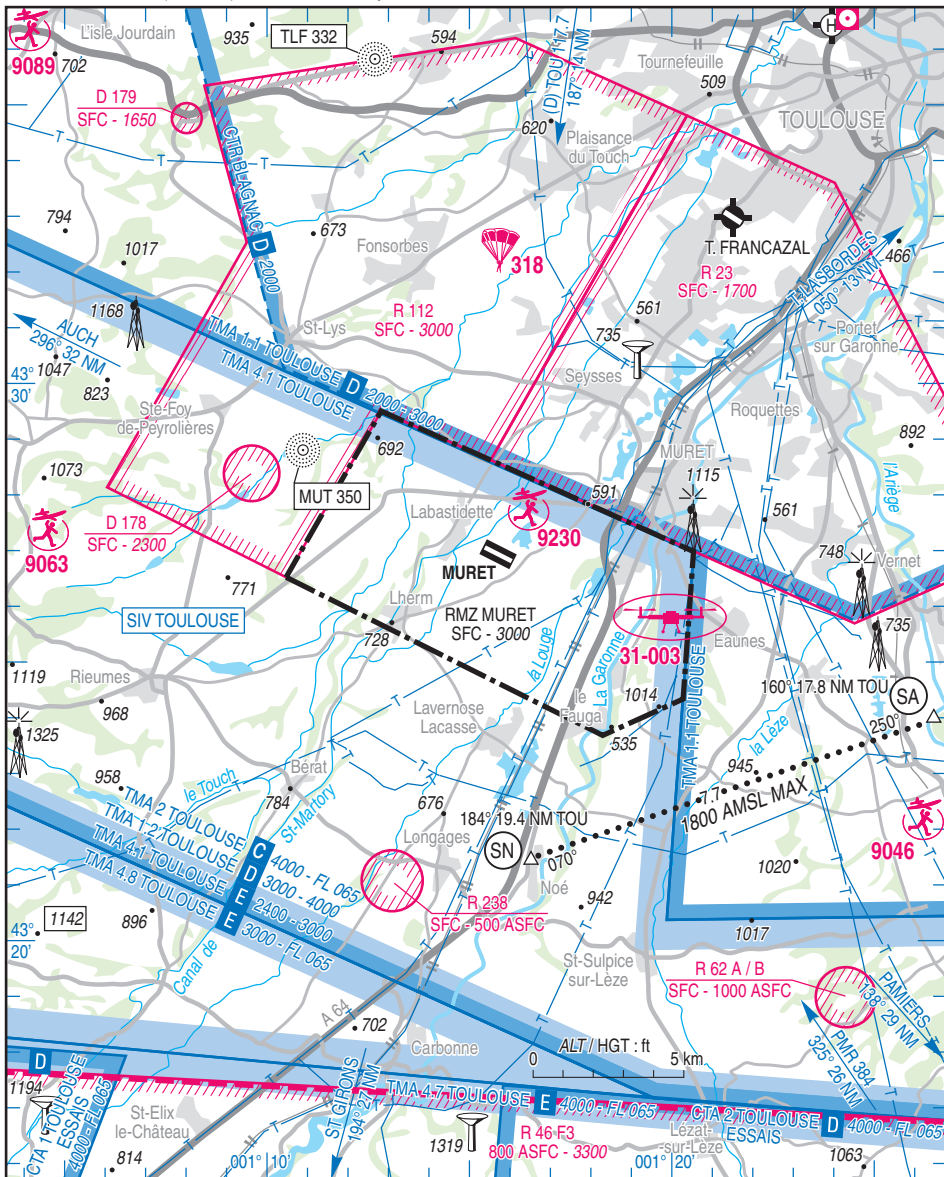
## AD 2 LFBF APP 01

	<b>ALT AD : 623 (23 hPa)</b> LAT : 43 26 57 N LONG : 001 15 49 E	<b>LFBF</b> VAR : 1° E (2020)
---	--	----------------------------------

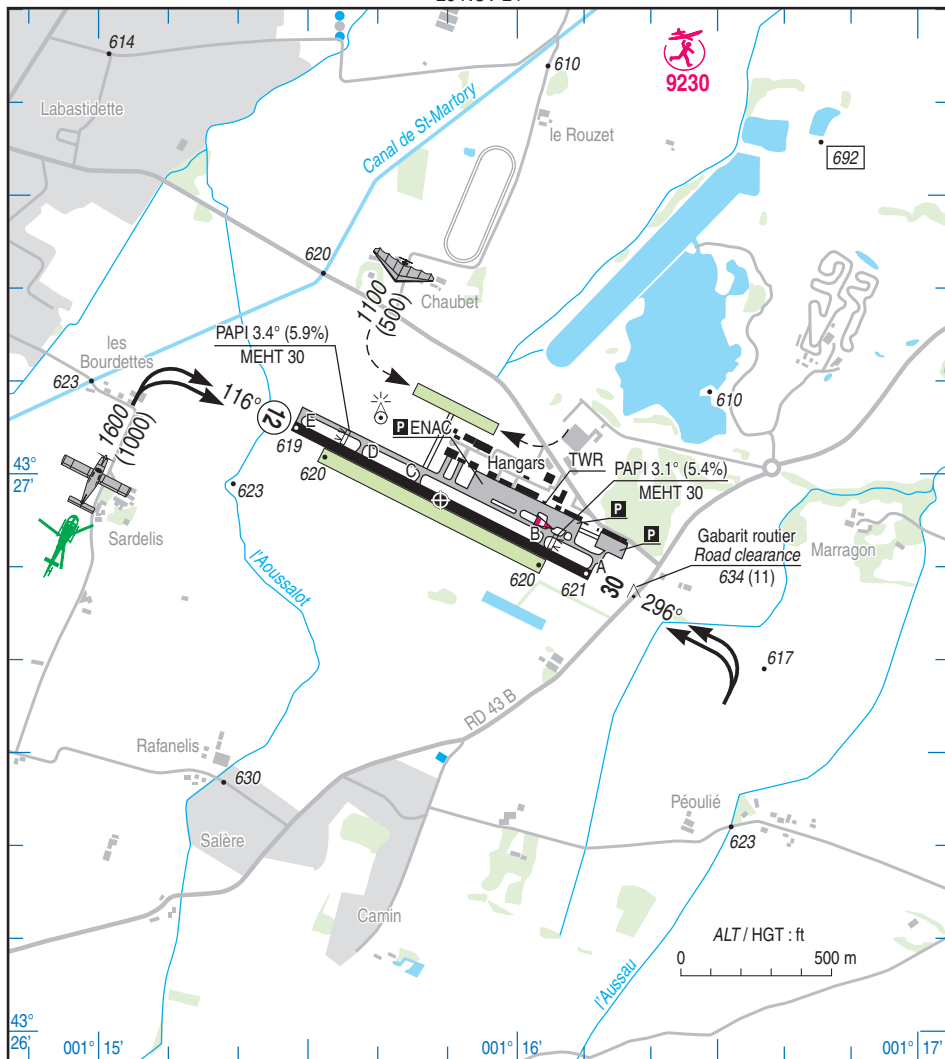
ATIS : 124.580 ☎ 05 34 46 08 36  
 APP : TOULOUSE Approche/Approach 125.180  
 TWR : 123.200 - GND (SOL) : 121.750  
 Absence ATS : A/A (123.200) FR seulement/only

VDF

STAP : 124.580 absence ATS



28 NOV 24



RWY	QFU	Dimensions Dimension	Nature Surface	Résistance Strength	TODA	ASDA	LDA
12 30	116 296	1100 x 30	Revêtue Paved	5.7 t	1100 1100	1100 1100	1100 1100
12L 30R	116 296	300 x 40	Non revêtue Unpaved	-	300 300	300 300	300 300
12R 30L	116 296	825 x 50	Non revêtue Unpaved	-	825 825	825 825	825 825

**Aides lumineuses :**  
RWY 12/30 : BI  
PCL

**Lighting aids :**  
RWY 12/30 : LIL  
PCL

**MURET LHERM****Consignes particulières / Special instructions****Conditions d'utilisation de l'AD**

Activité IFR possible.

AD réservé aux ACFT munis de radio.

Panne de radiocommunication : aérodrome accessible aux usagers basés selon consignes locales.

Utilisation simultanée des pistes avion interdite.

Pistes et TWY non revêtus inutilisables après fortes pluies.

← Hélicoptères : DEC et ATT sur pistes uniquement.

**Dangers à la navigation aérienne**

LF-R 112 : avions gros porteurs en opérations de largage dans la zone de parachutage N° 318.

VFR : contournement obligatoire en cas d'activation. Activité connue de MURET TWR et de TOULOUSE APP.

LF-D 178 : LUN-VEN (sauf JF) tirs pyrotechniques à l'entrée longue finale de MURET (Commune de St-Foy de Peyrolières) :

- De SFC à 1300 AMSL : activité permanente.

- De 1300 AMSL à 2300 AMSL : activité occasionnelle.

Activité connue de MURET TWR et TOULOUSE APP.

Risque aviaire d'Octobre à Mai.

Présence route RD 43 dans l'axe de piste à 160 m du seuil RWY 30. Gabarit routier de 634 ft AMSL.

← En finale 12 de la piste ULM, présence d'un pivot d'arrosage mobile en été et fixe en hiver.

Distance du pivot par rapport au point de référence de l'aérodrome (ARP) : 605 m.

Longueur de la rampe : 190 m. Hauteur maximum : 7 m. Couleur : gris galvanisé.

**Procédures et consignes particulières**

QFU 116° préférentiel cause procédure IFR.

← Pendant HOR ATS : exercices particuliers sur autorisation du contrôle.

Circuit avion interdit en dessous de 500 AAL.

RMZ : procédure et circulation d'aérodrome. Active pendant les HOR publiés de MURET TWR. Contact radio obligatoire avec MURET TWR, 5 min avant d'y pénétrer.

←  
←

- Points de compte rendu

**AD operating conditions**

Possible IFR operations.

AD reserved for radio-equipped ACFT.

Radiocommunication failure : AD accessible to based users according to local instructions.

Simultaneous use of airplanes RWY prohibited.

Unpaved RWY and TWY not available after heavy rains.

Helicopters : TKOF and LDG only on RWY.

**Air navigation hazards**

LF-R 112 : heavy ACFT performing airdropping operations within dropping area NR 318.

VFR : avoidance mandatory if area activated.

Activity known by MURET TWR and TOULOUSE APP.

LF-D 178 : MON-FRI (except HOL) pyrotechnic shootings when entering MURET long final (St-Foy de Peyrolières) :

- From SFC to 1300 AMSL : permanent activity.

- From 1300 AMSL to 2300 AMSL : occasional activity.

Activity known by MURET TWR and TOULOUSE APP.

Bird hazard from October to May.

Road RD 43 in runway axis 160 m far from threshold RWY 30. Road clearance: 634 ft AMSL.

On ULM RWY 12 final, presence of a watering pivot, mobile in summer and fixed in winter.

Distance from the pivot to the aerodrome reference point : 605 m.

Length of the ramp : 190 m. Maximum height : 7 m. Color : galvanized gray.

**Procedures and special instructions**

Preferred QFU 116° due to IFR procedure.

During ATS SKED, special exercises with ATC authorization.

ACFT circuit prohibited below 500 AAL.

RMZ : procedure and aerodrome circuit. Activated during MURET TWR published SKED. Radio contact mandatory with MURET TWR, 5 min before entering within this area.

- Reporting points

Points	Coordonnées Coordinates	Noms Names
SA	43° 24' 00"N - 001° 26' 30"E	Boucle de l'Ariège / Ariège loop
SN	43° 21' 30"N - 001° 16' 30"E	Ville de Noé / Town of Noé

## MURET LHERM

### Consignes particulières / *Special instructions*

#### **Activité ULM**

Intégration dans le circuit ULM, par la verticale des installations à une hauteur supérieure au circuit de piste avions, sauf clairance contraire du contrôle.

Circuit ULM : 1 seul appareil en tour de piste hormis les arrivées et départs.

Aire de manœuvre ULM partiellement visible du contrôle aérien. Le service du contrôle de Muret ne délivre pas d'autorisation d'atterrissage ou de décollage pour la piste ULM. Ces manœuvres sont exécutées sous l'entière responsabilité du commandant de bord.

#### **VFR de nuit**

PAPI obligatoire en RWY 30.

De nuit, un seul mouvement sur l'aire de manoeuvre. En conséquence, de nuit le point d'attente est la ligne de sécurité blanche délimitant les aires de trafic et les voies de circulation.

#### **Equipement AD**

STAP : paramètres disponibles : vent, VIS instrumentale, température, DP, QNH, QFE, QFE 12, QFE 30.

PCL (BI uniquement) : utilisable hors HOR ATS, pour vols de voyage uniquement.

Equipement de surveillance du trafic : AD équipé d'une visualisation radar (voir AD 1.0).

#### **Activités diverses**

Voltige N° 6702 :

Axe de RWY sur 3000 m vers SE et à partir du THR 12, 1650 ft ASFC/2900 ft ASFC.

LUN-VEN : 0800-1100 et 1300-1600 (ETE : -1 HR), DIM et JF : NIL.

HIV seulement : activité supplémentaire réservée aux ACFT basés possible un SAM par mois 0900-1100 et 1300-1500 avec PPR PN 72 HR TEL MURET TWR.

Contact permanent MURET TWR.

Activité connue de MURET TWR et TOULOUSE INFO.

AEM N° 9230 :

SFC - 1500 ft ASFC/2150 ft AMSL, 0800-2000 (ETE : - 1 HR).

Si RMZ MURET 1 active : plafond 1500 ft ASFC.

Si RMZ MURET 1 inactive : plafond 500 ft ASFC.

#### **ULM activity**

*ULM circuit integration : fly overhead A/D higher than ACFT circuit, except ATC clearance.*

*ULM circuit : only one aircraft on circuit pattern except for arrivals and departures.*

*ULM manoeuvring area only partly visible from ATC. Muret ATC does not issue landing or take-off clearance for ULM runway. These manoeuvres are carried out under full responsibility of pilot in command*

#### **Night VFR**

*PAPI mandatory on RWY 30.*

*At night, only one movement on the manoeuvring area. Consequently, at night, the holding point is the white security line marking the apron and the TWYs.*

#### **AD equipment**

*STAP: available data: wind, instrumental VIS temperature DP, QNH, QFE, QFE 12, QFE 30.*

*PCL (LIL only): usable out of ATS SKED , for travel flights only.*

*Traffic surveillance equipment: AD equipped with a radar display (see AD 1.0).*

#### **Special activities**

*Aerobatics NR 6702 :*

*RWY centre line on 3000 m to SE, from THR 12, 1650 ft ASFC/2900 ft ASFC.*

*MON-FRI : 0800-1100 and 1300-1600 (SUM : -1 HR), SUN and public HOL : NIL.*

*WIN only : activity reserved for based ACFT one SAT per month 0900-1100 and 1300-1500 with PPR PN 72 HR TEL MURET TWR.*

*Steady contact with MURET TWR.*

*Activity known on MURET TWR and TOULOUSE INFO.*

*AEM NR 9230 :*

*SFC - 1500 ft ASFC/2150 ft AMSL, 0800-2000 (SUM : - 1 HR).*

*If RMZ MURET 1 active : upper limit 1500 ft ASFC.*

*If RMZ MURET 1 inactive : upper limit 500 ft ASFC.*

---

**MURET LHERM**

---

**Consignes particulières / Special instructions****Informations diverses / Miscellaneous**

Horaires sauf indication contraire / *Timetables unless otherwise specified*  
UTC HIV ; HOR ETE : -1HR / UTC WIN ; SUM SKED : -1HR

- 1 - **Situation / Location** : 5 km WSW Muret (31 - Haute Garonne).
- ← 2 - **ATS** : LUN-VEN / *MON-FRI* : 0730-1930 ou / or SS + 30 (si / if SS + 30 < 1930 ) sauf JF / *except public HOL*.  
Extension possible jusqu'à 1930 , et le MAR jusqu'à 2300, sur PPR TEL TWR le jour même avant 1500.  
*Possible extension till 1930 and on TUE till 2300, on PPR TWR TEL before 1500 on the same day.*  
SAM / SAT : 0800-1900 ou / or SS + 30 (si / if SS + 30 < 1900) sauf JF / *except HOL*.  
TWR TEL : 05 34 46 08 33
- 3 - **VFR de nuit / Night VFR** : Agréé / *Approved*.
- 4 - **Exploitant d'aérodrome / AD operator** : Ville de Muret - BP 207 - 31607 Muret - TEL : 05 61 51 95 95.
- 5 - **CAA** : DSAC Sud (voir / *see GEN*).
- 6 - **BRIA** : BORDEAUX (voir / *see GEN*).
- 7 - **Préparation du vol / Flight preparation** : Acheminement FPL VFR / *Addressing VFR FPL* : voir / *see GEN12*.
- ← 8 - **MET** : voir / *see GEN* ; Station: NIL.
- 9 - **Douanes, Police / Customs, Police** : NIL.
- 10 - **AVT** : 100 LL. Lubrifiant / *Lubricant* 80 : (CIV-MIL) ETE / *SUM* : 0800-1100, 1400-1800.  
HIV / *WIN* : 0800-1200, 1400-1900.  
Paiement : comptant, chèque, CB, espèces, automate carte TOTAL - (Assuré par ACB Clément ADER).  
*Payment : cash, cheque, credit card, TOTAL card - (provided by ACB Clément ADER).*
- 11 - **RFFS** : Niveau 1 / *Level 1*.
- 12 - **Péril animalier / Wildlife strike hazard** : NIL.
- 13 - **Hangars pour aéronefs de passage / Transient aircraft hangars** : Possible.
- 14 - **Réparations / Repairs** : Midi Pyrénées Aviation. Atelier agréé TEL : 05 61 51 17 73.
- ← 15 - **ACB** : Clément ADER TEL : 05 61 51 00 60 - [secretariat@acca.aero](mailto:secretariat@acca.aero)  
Jean Mermoz TEL : 09 66 42 08 73 - [contact@acjmermoz.com](mailto:contact@acjmermoz.com)  
Jean-Marie BONNAFE TEL : 06 23 46 06 97 - [secretariat@acjmb.fr](mailto:secretariat@acjmb.fr)  
Club Ailes Légères Muretaines TEL : 06 72 25 55 26.
- 16 - **Hôtels, restaurants** : restaurant sur AD / *on AD* .