

ATTERRISSAGE A VUE

Visual landing

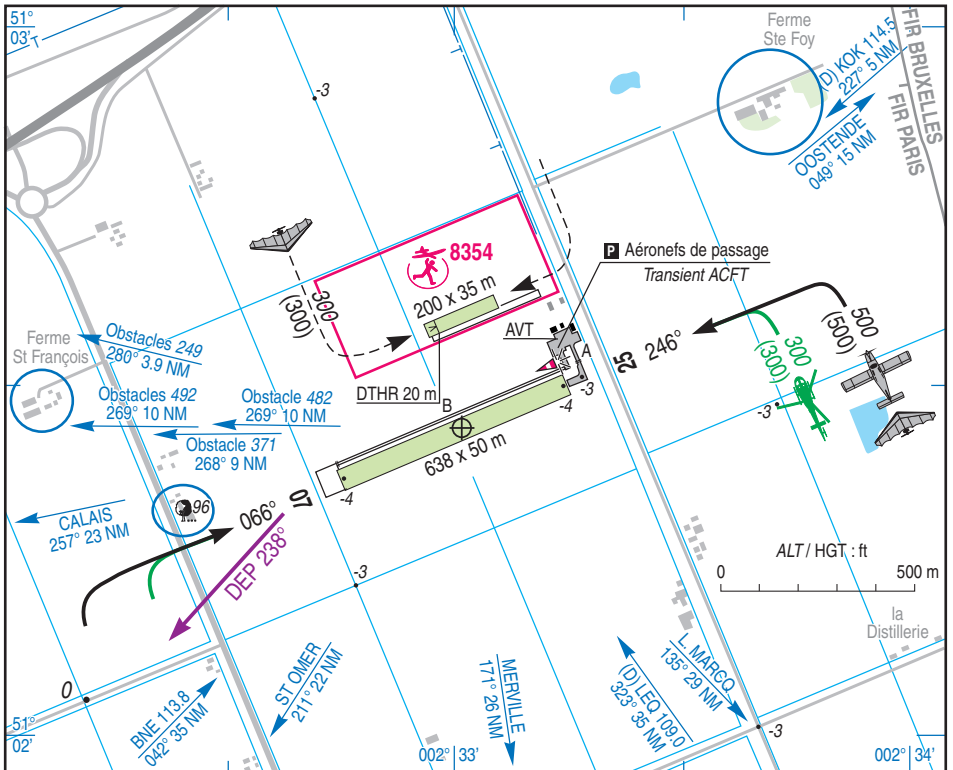
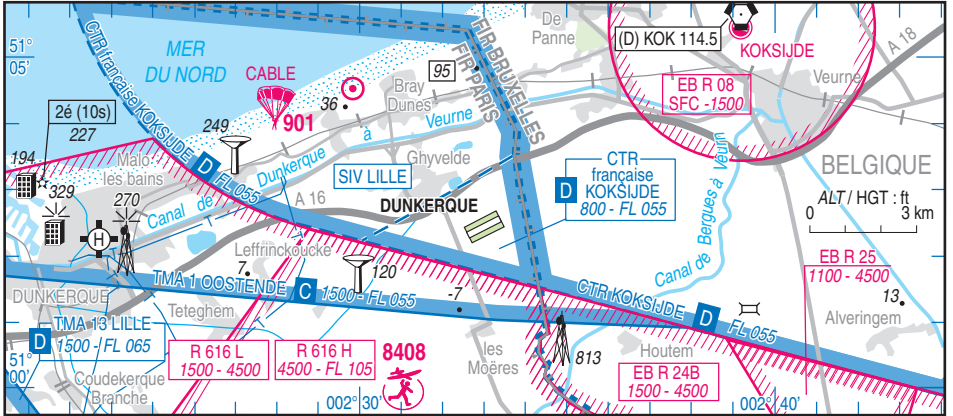
Ouvert à la CAP
Public air traffic
16 APR 2026

DUNKERQUE LES MOERES

AD 2 LFAK ATT 01

	ALT AD : -3 (0 hPa) LAT : 51 02 22 N LONG : 002 32 56 E	LFAK VAR : 2°E (2025)
--	--	---------------------------------

APP : KOKSIJDE Approche / Approach 121.055
A/A : 123.500



AMDT 05/26 CHG : FREQ, ARP WGS-84, VAR, QFU, orientations, circuits HEL et/and ULM, espaces/airspace, AEM 8408, DEP RWY 25, obstacles, suppression/removal RDL MK 418, normalisation/standardization. © SIA

DUNKERQUE LES MOERES

RWY	QFU	Dimensions <i>Dimension</i>	Nature <i>Surface</i>	Resistance <i>Strength</i>	TODA	ASDA	LDA
07	066°	638 x 50	Non Revêtue	-	638	638	638
25	246°		Unpaved		638	638	638
Aides lumineuses : RWY 07/25 : BI				Lighting aids : RWY 07/25 : LIL			

Consignes particulières / Special instructions

Conditions d'utilisation de l'AD

Après pluies intenses, pistes utilisables avec précaution, TWY Bravo susceptible d'être fermé par NOTAM.

AD réservé aux ACFT munis de radio.

AD interdit aux ULM de classe 1 (paramoteurs) et de classe 5 (ballons)

Piste non revêtue (638 x 50 m) réservée aux avions, aux hélicoptères et aux ULM de classe 3 (multiaxes)

Dangers à la navigation aérienne

AD susceptible d'être envahi en quelques minutes par la brume de mer.

Présence d'une antenne haubanée (ALT 813 ft) au sud du circuit.

Procédures et consignes particulières

Roulage interdit hors RWY et TWY.

Eviter le survol de la ferme Sainte Foy et de la ferme Saint François.

Décollage piste 25 : prendre dès que possible à gauche cap 238° car présence d'obstacles (arbres et poteaux électriques identifiés au seuil de piste 07 et de la ferme pédagogique "Le Caméléus" à Ghyvelde).

AD operating conditions

After heavy rains, RWY usable with caution, TWY BRAVO likely to be closed by NOTAM.

AD reserved for radio-equipped ACFT.

AD prohibited for class 1 ULM (paramotors) and class 5 (balloons).

Unpaved RWY (638 x 50 m) reserved for airplanes, helicopters and class 3 ULM (multi-axis).

Air navigation hazards

AD likely to be covered by sea haze in a few minutes.

Presence of a guyed antenna (ALT 813 ft) localised to the south of AD circuit.

Procedures and special instructions

Taxiing prohibited except on RWY and TWY.

Avoid flying over Sainte Foy and Saint François farms.

TKOF RWY 25: turn left as soon as possible, route 238° due to obstacles (trees and electricity poles identified at THR RWY 07 and the educational farm "Le Caméléus" in Ghyvelde).

Activités diverses

AEM (N° 8354) : voir AIP ENR 5.5

Various activities

AEM (NR 8354) : see AIP ENR 5.5

DUNKERQUE LES MOERES

Informations diverses / Miscellaneous

Horaires sauf indication contraire / *Timetables unless otherwise specified*
UTC HIV ; HOR ETE : - 1 HR / UTC WIN ; SKED SUM : - 1 HR

- 1 - **Situation / Location** : 12 km E Dunkerque (59 - Nord).
- 2 - **ATS** : NIL.
- 3 - **VFR de nuit / Night VFR** : Agréé avec limitations (réservé aux pilotes dont les entreprises ou organismes sont autorisés, par l'exploitant d'aérodrome, à occuper ou utiliser la zone des aéronefs basés, à l'exception des élèves pilotes seuls à bord).
Approved with limitations (reserved for pilots whose companies or institutions are authorized, by AD operator, to occupy or use home-based ACFT area, except student pilots alone on board.
- 4 - **Exploitant d'aérodrome / AD operator** : Aéroclub de Dunkerque Les Moeres
TEL : 03 28 26 88 40 - E-mail : aéroclubdedunkerque@wanadoo.fr
- 5 - **CAA** : Délégation : Hauts de France Nord.
- 6 - **BRIA** : BORDEAUX (voir / see GEN).
- 7 - **Préparation du vol / Flight preparation** : Acheminement / Addressing FPL : voir / see GEN.
- 8 - **MET** : voir / see GEN ; Station : NIL.
- 9 - **Douanes, Police / Customs, Police** : NIL.
- 10 - **AVT** : Carburant / Fuel 100 LL
Disponible sur présence personnel uniquement.
Paiement par CB, chèque, espèces.
Available on personal presence only.
Payment by CB card, cheque, cash.
- 11 - **RFFS** : Niveau 1 / Level 1.
Extincteur 50 kg au niveau du hangar avions.
Fire extinguisher 50 kg at airplanes hangar.
- 12 - **Péril animalier / Wildlife strike hazard** : NIL.
- 13 - **Hangars pour aéronefs de passage / Transient aircraft hangars** : NIL.
- 14 - **Réparations / Repairs** : NIL.
- 15 - **ACB** : - de Dunkerque TEL : 03 28 26 88 40
- ULM TEL : 06 63 43 83 08
- AEM TEL : 06 20 84 32 34