

APPROCHE A VUE

Visual approach

Ouvert à la CAP
Public air traffic

CALAIS DUNKERQUE

AD 2 LFAC APP 01

14 MAY 2026



ALT AD : 12 (1 hPa)
LAT : 50 57 39 N
LONG : 001 57 05 E

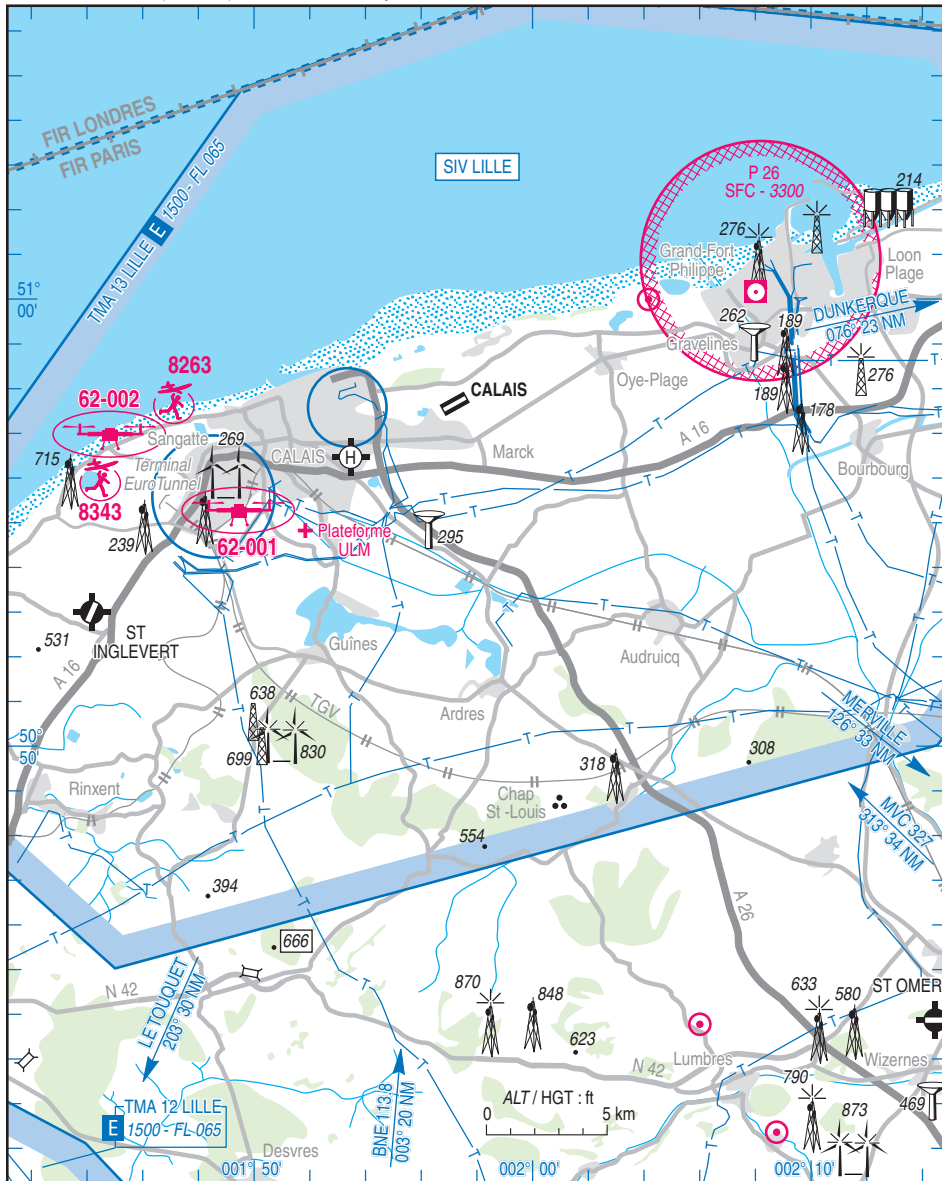
LFAC
VAR : 2°E (2025)

FIS : 132.540

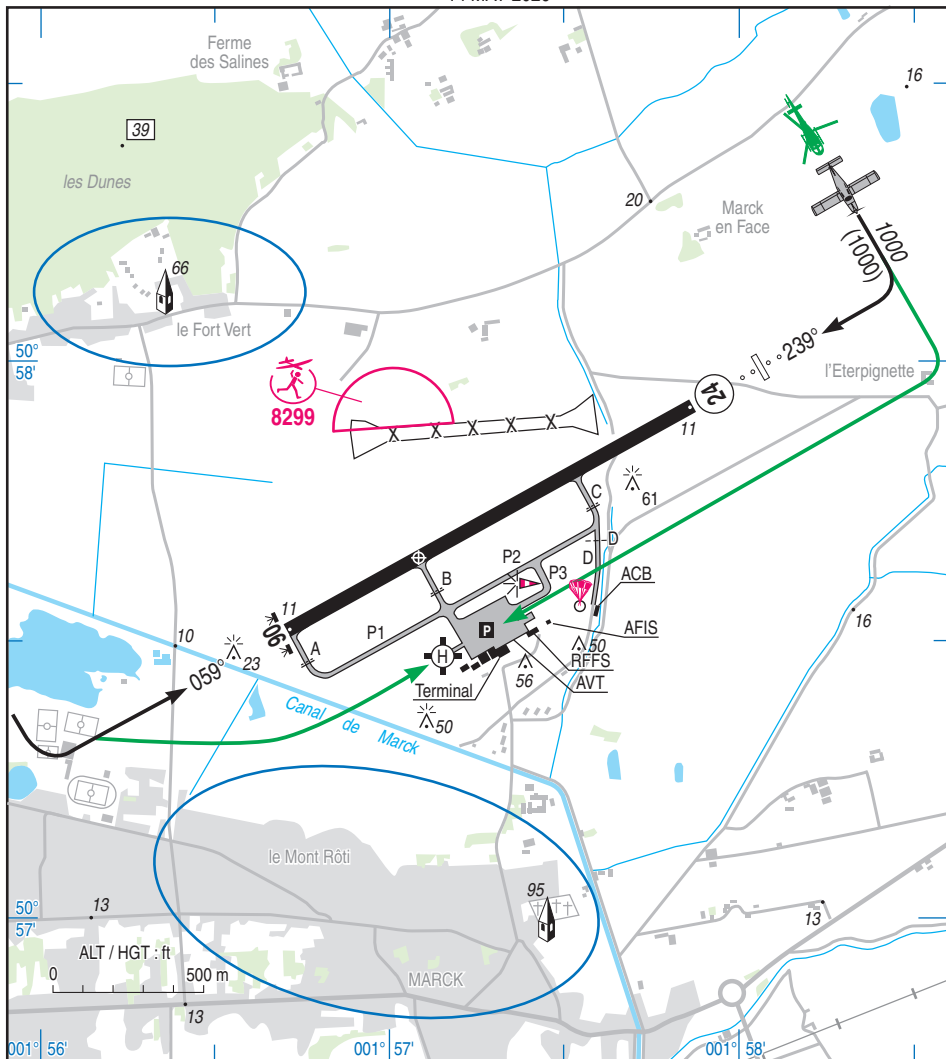
APP : LILLE Approche / Approach 120.275 (au-dessus de / above 1500)

AFIS : 119.485

Absence ATS : **A/A** (119.485) FR seulement / only



14 MAY 2026



RWY	QFU	Dimensions <i>Dimension</i>	Nature <i>Surface</i>	Résistance <i>Strength</i>	TODA	ASDA	LDA
06	059	1535 x 45	Revêtue <i>Paved</i>	40 F/B/W/T	1535	1535	1535
24	239				1535	1535	1535

Aides lumineuses : HI/BI RWY 06/24
APP RWY 24 : HI
PCL (voir TXT)
FATO

Lighting aids : LIH/LIL RWY 06/24
APCH RWY 24 : LIH
PCL (see TXT)
FATO

CALAIS DUNKERQUE

Consignes particulières / *Special instructions*

Conditions d'utilisation de l'AD

AD réservé aux ACFT munis de radio.

- ← En dehors des HOR, le service AFIS peut être rendu à tout moment sans préavis, en circulation d'aérodrome. Activité réelle connue sur la FREQ AFIS.

FATO :

- hélistation limitée à 4,3 tonnes,
- les hélicoptères à l'arrivée s'annonceront pour l'hélistation ou la piste revêue en fonction de leur masse,
- décollage de l'hélistation en 06 possible en l'absence d'aéronef au roulage ou stationné sur le parking.

Handling obligatoire pour aéronef avec MTOW > 3 tonnes.

Dangers à la navigation aérienne

Site susceptible d'être envahi en quelques minutes par la brume de mer.

- ← Hélistation hospitalière située sous la finale 06 (242°/ 2.6 NM ARP), utilisable de jour et de nuit. Activité annoncée sur FREQ CALAIS.

Procédures et consignes particulières

- ← QFU 239° préférentiel cause procédure IFR.

Circuits basse hauteur :

Entraînements tour de piste inférieurs aux hauteurs publiées :

- réservés aux vols de formation avec instructeur à bord.
- limités à 3 tours de piste par séance d'instruction.
- hauteur minimale : 300 ft AAL.

Roulage interdit hors RWY et TWY.

Largeur TWY A, B, C : 15 m.

Largeur TWY D : 8 m.

TWY D interdit de nuit (aucun balisage lumineux).

Équipement AD

PCL :

- pour aviation générale, PPR 2 heures auprès de l'exploitant, avant la fermeture ATS,
- PPR auprès du service AFIS,
- commande l'éclairage FATO.

Activités diverses

- ← Parachutage sur AD N° 227 : voir ENR 5.5
- ← Voltige sur AD N° 6001 : voir ENR 5.5
- ← Activité aéromodélisme N° 8299 : voir ENR 5.5

AD operating conditions

AD reserved for radio-equipped ACFT.

Outside SKED, AFIS service may be provided at any moment without any prior notice, in aerodrome circuit. Actual activity known on AFIS FREQ.

FATO :

- helipad weight limit is 4.3 tons,
- arriving helicopters will report for the helipad or paved RWY depending on their weight,
- takeoff from the helipad at 06 is possible if there is no ACFT taxiing or parked on the apron.

Handling mandatory for ACFT with MTOW > 3 tons.

Air navigation hazards

AD likely to be covered by sea haze in a few minutes.

Hospital helistation located on RWY 06 final axis (242°/ 2.6 NM ARP), usable day and night. Activity announced on CALAIS FREQ.

Procedures and special instructions

Preferred QFU 239° due to IFR procedure.

Low altitude patterns :

Trainings AD circuits lower than published heights :

- reserved for training flights with instructor on board.
- limited to 3 AD circuits by training flight.
- minimum height : 300 ft AAL.

Taxiing prohibited except on RWY and TWY.

TWY A, B, C width : 15 m.

TWY D width : 8 m.

TWY D prohibited at night (no lighting).

AD equipment

PCL :

- for general Aviation, PPR 2 hours from AD operator, before the closing of ATS,
- PPR from AFIS,
- controls FATO lighting.

Various activities

PJE on AD NR 227 : see ENR 5.5

Aerobatic activity on AD NR 6001 : see ENR 5.5

AEM activity : NR 8299 : see ENR 5.5

CALAIS DUNKERQUE

Consignes particulières de radiocommunication

Panne de radiocommunication : signaux visuels et moyens pyrotechniques inopérants.

Special radiocommunication instructions

Radiocommunication failure: air traffic light gun signals inoperative.

Informations diverses / Miscellaneous

Horaires sauf indication contraire / Timetables unless otherwise specified
UTC HIV ; HOR ETE : -1HR / UTC WIN ; SUM SKED : -1HR

- 1- **Situation / Location** : 7 km ENE Calais (62 - Pas de Calais).
- 2- **ATS** : AFIS :
HIV / WIN : 0830-1630
ETE / SUM : 0730-1600
En dehors de ces HOR, PPR 48 HR pour EVASAN et vols commerciaux au
03 52 44 04 17 ou 03 21 35 22 66 ou 06 85 96 80 68 ou par mail à calais.aeroport@edeis.com
*Outside these SKED, PPR 48 HR for MEDEVAC and commercial flights at
03 52 44 04 17 or 03 21 35 22 66 or 06 85 96 80 68, or by E-mail at calais.aeroport@edeis.com*
- 3- **VFR de nuit / Night VFR** : Agréé / Approved.
- 4- **Exploitant d'aérodrome / AD operator** : EDEIS Aéroport de Calais
230 avenue Henri Sainsard
62730 Marck
TEL : 03 52 44 04 20 - FAX : 03 21 35 22 66
- 5- **CAA** : Délégation Hauts de France Nord (voir / see GEN).
- 6- **BRIA** : BORDEAUX (voir / see GEN).
- 7- **Préparation du vol / Flight preparation** : RSFTA tributaire de LFBD / AFTN depending on LFBD.
Acheminement / Addressing FPL : voir / see GEN.
- 8- **MET** : voir / see GEN ; Station : NIL.
- 9- **Douanes, Police / Customs, Police** : Vols internationaux / International flights :
- ETE / SUM : 0800 - 1600
- HIV / WIN 0800-1600
PPR 2 HR avant ETA par / before ETA by :
- E-mail : ccoc-calais@douane.finances.gouv.fr
- TEL : Calais :09 70 27 08 91 ; CODT Lille (H24) :09 70 27 14 00
- 10- **AVT** : H24 avec carte bancaire / H24 with credit card.
Carburants / Fuel : 100 LL - JET A1
Paiement : espèces, chèque. HOR HIV : 0800-1700, ETE : 0700-1630.
Payment : cash, bank check. HOR WIN : 0800-1700, SUM : 0700-1630.
- 11- **RFFS** : Niveau 4 / Level 4 : du lundi au vendredi hors JF, pendant service ATS ou sur PPR 48 HR / from Monday to Friday except public HOL, during ATS SKED or on PPR 48 HR.
Niveau 2 / Level 2 : samedi, dimanche et JF, pendant service ATS / Saturday, Sunday and public HOL, during ATS SKED.
Niveau 1 / Level 1 : en dehors de ces HOR / outside these SKED.
E-mail : sslia.calais@edeis.com - TEL : 03 52 44 04 21
- 12- **Péril animalier / Wildlife strike hazard** : Occasionnel / Random .
- 13- **Hangars pour aéronefs de passage / Transient aircraft hangars** : Hangar Henri Sainsard. E-mail : calais.aeroport@edeis.com
TEL : 03 52 44 04 20
- 14- **Réparations / Repairs** : NIL.
- 15- **ACB** : Aéroclub de Calais - TEL : 07 82 04 44 25
Paragroupe Jean Bart - TEL : 06 61 62 42 58
Autogyre Cap Aviateur - TEL : 06 83 55 00 41
Aéroclub de la Côte d'Opale - TEL : 03 21 97 40 98
Easypilot - TEL : 06 81 72 45 41
- 16- **Transports** : Bus (Calais).
- 17- **Hotels, restaurants** : Restaurant sur / on AD.

CALAIS DUNKERQUE

18 - GRF :

Service d'évaluation et de report de l'état de surface de piste / *Global Reporting Format*
: HOR ATS / *ATS SKED*.