

Horaires sauf indication contraire / Timetables unless otherwise specified  
 AIP France : UTC HIV ; HOR ETE : - 1HR / UTC WIN ; SKED SUM : - 1HR  
 AIP CAR SAM NAM, AIP PAC-P, AIP PAC-N, AIP RUN: UTC

## AD 2 LFPM.1

Indicateur d'emplacement - nom de l'aérodrome *Aerodrome location indicator - name*

LFPM - MELUN VILLAROCHE

## AD 2 LFPM.2

Données géographiques et administratives de l'aérodrome *Aerodrome geographical and administrative data*

1	Position GEO ARP Situation de l'ARP / <i>ARP location</i>	48°36'19"N 002°40'15"E Croisement de la piste 10/28 et 01/19.	RWY 10/28 and 01/19 intersection.
2	Direction, distance de la ville <i>Direction, distance from city</i>	8.5 km N Melun	
3	Altitude de référence / <i>Reference elevation</i> Température de référence / <i>Reference temperature</i>	304 ft 27.8 ° C	
4	Ondulation du géoïde / <i>Geoid undulation</i>	144 ft	
5	Déclinaison magnétique / <i>Magnetic variation</i> Année (variation annuelle) / <i>Year (annual change)</i>	1.9018°E 2025 (0.133°)	
6	Gestionnaire de l'AD / <i>AD administration</i> Adresse / <i>Address</i> Telephone FAX TELEX AFS	SYMPAV Aérodrome de Melun Villaroche 77950 Montereau sur le Jard 01 60 68 83 90 01 60 68 88 93   	
7	Type de trafic / <i>Type of traffic</i>	IFR, VFR	
8	Observations / <i>Remarks</i>	E-mail : contact@sympav.com	

## AD 2 LFPM.3

Horaires *Operational hours*

1	Gestionnaire de l'AD / <i>AD administration</i>	LUN-VEN : 0800-1100 et 1230-1600 Extension possible sur demande PPR 48 HR	MON-FRI : 0800-1100 and 1230-1600 Possible extension PPR 48 HR
2	Douanes et police / <i>Customs and immigration</i>		
3	Services de santé / <i>Health and sanitary</i>		
4	BIA, BRIA / <i>AIS briefing office</i>	BORDEAUX (voir / see GEN).	
5	BDP / <i>ARO</i>		
6	Bureau MET / <i>MET briefing office</i>	H24	
7	ATS	TWR : LUN-VEN sauf JF : - HIV : 0800-1600 - ETE : 0700-1600. TEL : +33 (0) 1 64 14 27 30. Aérodrome de MELUN Villaroche, 77550 Moissy Cramayel AFIS : En dehors des HOR TWR : PPR 48 HR exploitant AD ou Handling. TEL : +33 (0) 1 64 81 95 34. Adresse : Voir exploitant AD.	TWR : MON-FRI except public HOL : - WIN : 0800-1600 - SUM : 0700-1600. TEL : +33 (0) 1 64 14 27 30. Aérodrome de MELUN Villaroche, 77550 Moissy Cramayel AFIS : Outside TWR SKED : PPR 48 HR from AD operator or Handling. TEL : +33 (0) 1 64 81 95 34. Adresse : See AD operator.
8	Avitaillement / <i>Fueling</i>	Station TOTAL : JET A1 et AVGAS disponibles H24 / J7. Paiement : carte AIR TOTAL France uniquement. Station ELYXAN : camion ravitailleur JET A1 : 0800-1900 - sur demande H24 / J7 - paiement carte crédit seulement TEL : 06 58 83 66 25 E-mail : ops@elyxan-aviation.fr	Station TOTAL : JET A1 and AVGAS available H24 / J7. Payment : AIR TOTAL France card only. Station ELYXAN : refuelling truck JET A1 : 0800-1900 - on request 24/7 - payment by credit card only. TEL : 06 58 83 66 25 E-mail : ops@elyxan-aviation.fr
9	Services de manutention / <i>Handling</i>		
10	Sûreté / <i>Safety</i>		
11	Dégivrage / <i>De-icing</i>	NIL	
12	Observations / <i>Remarks</i>	GRF (Service d'évaluation et de report de l'état de surface de piste) : HOR ATS.	GRF (Global Reporting Format) : ATS SKED.

**AD 2 LFPM.4**

**Services d'escale et d'assistance *Handling services and facilities***

1	Moyens de manutention de fret <i>Cargo handling facilities</i>	Handling obligatoire pour les aéronefs MTOW supérieure à 3 tonnes non basés.	Handling mandatory for non-based ACFT whose MTOW is greater than 3 tons.
2	Types de carburants et lubrifiants <i>Fuel and oil types</i>	Carburants : AVGAS, Jet A1. Lubrifiants : NIL.	Fuel : AVGAS, Jet A1. Lubricants : NIL.
3	Moyens et capacités d'avitaillement <i>Fueling facilities and capacities</i>	TOTAL : paiement AVT par carte AIR TOTAL France uniquement. ELYXAN : paiement AVT par carte bancaire.	TOTAL : AVT payment by AIR TOTAL France card only. ELYXAN : AVT payment by credit card.
4	Moyens de dégivrage / <i>De-icing facilities</i>	NIL	
5	Hangar pour aéronefs de passage <i>Hangar space for visiting aircraft</i>	ELYXAN AVIATION TEL : 06 58 83 66 25 / 01 64 38 00 91 E-mail : ops@elyxan-aviation.fr	
6	Réparations pour aéronefs de passage <i>Repair facilities for visiting aircraft</i>	NIL	
7	Observations / <i>Remarks</i>	Handling : ELYXAN AVIATION TEL : 06 58 83 66 25 / 01 64 38 00 91 E-mail : ops@elyxan-aviation.fr	

**AD 2 LFPM.5**

**Services aux passagers *Passenger facilities***

1	Hôtels	
2	Restaurants	
3	Moyens de transport / <i>Transportation facilities</i>	
4	Services médicaux / <i>Medical facilities</i>	
5	Services bancaires et postaux <i>Bank and Post Office</i>	
6	Office de tourisme / <i>Tourist office</i>	
7	Observations / <i>Remarks</i>	

**AD 2 LFPM.6**

**Services de sauvetage et de lutte contre l'incendie *Rescue and fire fighting services***

1	Niveau RFFS de l'AD <i>AD level for fire fighting</i>	2	
2	Moyens de sauvetage / <i>Rescue equipment</i>	VIP 2,5 et VIM60	Rescue vehicle 2.5 and massive rescue vehicle 60
3	Moyens d'enlèvement des aéronefs accidentés <i>Capability for removal of disabled aircraft</i>	NIL	
4	Observations / <i>Remarks</i>	Niveau 1 hors HOR ATS. Niveau 2 durant les HOR ATS. Niveau 5 possible après accord exploitant (PPR 48 HR).	Level 1 outside ATS SKED. Level 2 during ATS SKED. Level 5 possible after agreement from AD operator (PPR 48 HR).

**AD 2 LFPM.7 Evaluation et communication de l'état de surface des pistes, et plan neige *Runway surface condition assessment and reporting, and snow plan***

1	Type d'équipements / <i>Type of clearing equipment</i>	NIL	
2	Priorités de dégagement / <i>Clearance priority</i>		
3	Matériaux utilisés pour le traitement de la surface de l'aire de mouvement / <i>Material used for movement area surface treatment</i>		
4	Pistes spécialement préparées en condition hivernale / <i>Specially prepared winter runways</i>	Non applicable	Not applicable
5	Observations / <i>Remarks</i>	Evaluation et report de l'état de surface des pistes conformément à la méthode "Global Reporting Format" (GRF) décrite en AD 1.2.2 Les horaires GRF sont publiés en AD 2.3	Assessment and reporting of runway surface condition in accordance with the Global Reporting Format (GRF) described in AD 1.2.2 GRF operational hours are published in AD 2.3

## AD 2 LFPM.8

Aires de trafic, TWY et emplacements de vérification *Aprons, TWY and check locations*

1	Revêtement de l'aire de trafic / <i>Apron surface</i>	Parking ENAC-JEUMONT 3 TONNEAUX : rigide. Parking ACB : enrobé souple.	ENAC-JEUMONT 3 TONNEAUX apron : concrete. ACB apron : asphalt.
	Résistance de l'aire de trafic / <i>Apron strength</i>		
2	Largeur TWY / <i>TWY width</i>	TWY T : 21 m TWY J : 19 m TWY Z (partie OUEST) : 18 m TWY W, C, D : 15 m TWY Z (partie EST) : 9 m	TWY T : 21 m TWY J : 19 m TWY Z (WEST side) : 18 m TWY W, C, D : 15 m TWY Z (EAST side) : 9 m
	Revêtement des TWY / <i>TWY surface</i>	TWY J, C, D, T, Z, R : enrobé souple TWY W : enrobés souple et rigide	TWY J, C, D, T, Z, R : asphalt TWY W : mixed concrete/asphalt
	Résistance des TWY / <i>TWY strength</i>	TWY C : 5 F/D/W/T TWY D : 7 F/D/W/T TWY J : 10 F/D/W/T TWY R : 31 F/C/W/T TWY T : 4 F/D/W/T TWY W : 18 F/C/W/T TWY Z : < 5,7 t.	
3	Emplacement des ACL / <i>ACL location</i>	Seuils de piste.	RWY THR.
	Altitude des ACL / <i>ACL elevation</i>	Voir/See AD 2 LFPM. 12	
4	Points de vérification VOR / <i>VOR checkpoints</i>		
5	Points de vérification INS / <i>INS checkpoints</i>		
6	Observations / <i>Remarks</i>		

## AD 2 LFPM.9

Guidage et contrôle des mouvements à la surface, balisage / *Surface movement guidance and control system, marking*

1	ID postes de stationnement <i>Aircraft stands ID signs</i>	Voir / See AD2 LFPM APDC 01	
	Lignes de guidage TWY / <i>TWY guide lines</i>	Oui, balisage diurne	Yes, day marking
	Systèmes de guidage pour l'accostage des aéronefs <i>Visual docking/parking guidance system</i>	NIL	
2	Marquage RWY et TWY / <i>RWY and TWY marking</i>	Voir/See AD 2 LFPM. 14/15	
	Balisage RWY et TWY / <i>RWY and TWY lighting</i>	Voir/see AD 2 LFPM .14/15	
3	Barres d'arrêt / <i>Stop bars</i>		
4	Observations / <i>Remarks</i>	Feux de protection de piste sur TWY W uniquement.	RWY guard lights for TWY W only.

## AD 2 LFPM.10

Obstacles aux abords de l'aérodrome *Aerodrome obstacles*

Voir carte d'aérodrome OACI et cartes d'obstacles.	See aerodrome ICAO chart and obstacle charts.
Pour les aérodromes listés en annexe I de l' <a href="#">arrêté du 24 janvier 2022 relatif à l'information aéronautique</a> , des données de terrain et d'obstacles (TOD) sont disponibles sur <a href="#">la Boutique en ligne du site internet du SIA</a> (cf également AIP GEN 3.1.6).	For aerodromes listed in Annex I of <a href="#">arrêté du 24 janvier 2022 relatif à l'information aéronautique</a> , terrain and obstacle data (TOD) are available on <a href="#">online store on SIA Website</a> (see also AIP GEN 3.1.6).

## AD 2 LFPM.11

Renseignements météorologiques *Meteorological information*

1	Centre MET associé / <i>Associated MET Office</i>	PARIS ORLY
2	Horaires de service / <i>Hours of service</i>	voir/see AD 2 LFPM .3
	Centre MET hors HOR / <i>MET Office outside HOR</i>	
3	Centre MET responsable des TAF <i>Office in charge of TAF</i>	
	Période de validité / <i>Validity period</i>	
4	Type de prévision d'atterrissage <i>Type of landing forecast</i>	
	Périodicité / <i>Interval of issuance</i>	
5	Briefing, consultation	T
6	Documentation de vol / <i>Flight documentation</i>	C-PL
	Langue utilisée / <i>Language used</i>	FR
7	Cartes, autres informations <i>Charts, other information</i>	METAR AUTO
8	Équipement complémentaire <i>Supplementary equipment</i>	
9	Organismes ATS desservis / <i>ATS units served</i>	TWR
10	Informations complémentaires <i>Additional information</i>	TEL MET (IFR) : 01 75 64 22 42.

AD 2 LFPM.12

Caractéristiques physiques des pistes *Runway physical characteristics*

RWY NR	True and Mag Bearing	Dimensions of RWY (M)	Strength (PCN) and surface of RWY and SWY	Position GEO THR (DTHR) GUND	THR elevation and highest elevation of TDZ of precision RWY
1	2	3	4	5	6
01	013 (012)	1300 x 30	8 F/D/W/T revêtue / paved	48°36'22.19"N 002°40'15.88"E ----- GUND NIL	THR : 298ft
19	193 (192)	1300 x 30	8 F/D/W/T revêtue / paved	48°37'03.30"N 002°40'29.91"E ----- GUND NIL	THR : 304ft
10	104 (103)	1972 x 45	18 R/B/W/T revêtue / paved	48°36'23.32"N 002°39'47.83"E ----- GUND NIL	THR : 296ft
28	284 (283)	1972 x 45	18 R/B/W/T revêtue / paved	48°36'08.41"N 002°41'21.46"E ( 48°36'09.03"N 002°41'17.54"E ) ----- GUND NIL	THR : 301ft DTHR : 300ft

RWY NR	RWY/SWY Slope	SWY Dimensions (M)	CWY Dimensions (M)	Strip Dimensions (M)	Obstacle free zone (OFZ)	Remarks
7	8	9	10	11	12	
01	NIL	NIL	NIL	1420 x 80	NIL	(1)
19	NIL	NIL	200	1420 x 80	NIL	(2)
10	NIL	NIL	NIL	2092 x 300	NIL	(3)
28	NIL	NIL	678	2092 x 300	NIL	(4)

- (1) RESA (aire de sécurité d'extrémité de piste / RWY end safety area) : 90 x 90 m
- (2) RESA (aire de sécurité d'extrémité de piste / RWY end safety area) : 90 x 90 m
- (3) RESA (aire de sécurité d'extrémité de piste / RWY end safety area) : 90 x 90 m
- (4) RESA (aire de sécurité d'extrémité de piste / RWY end safety area) : 90 x 90 m

AD 2 LFPM.13

Distances déclarées *Declared distances*

RWY ID	TORA	TODA	ASDA	LDA	Observations Remarks
01	1300	1300	1300	1300	
19	1300	1500	1300	1300	
10	1972	1972	1972	1972	
28	1972	2650	1972	1890	

AD 2 LFPM.14

Balises d'approche et de piste *Approach and runway lighting*

RWY ID	APCH	THR couleur colour	PAPI/VASIS	MEHT	TDZ Longueur Length	Balise axiale <i>Centerline LGT</i>			
						Longueur Length	Espacement Spacing	Couleur Colour	Intensité Intensity
10		G	PAPI 3.0 ° 5.2 %	27 ft					
28		G							
RWY ID	Balise latéral <i>Edge lighting</i>				Extrémité <i>RWY end</i>		SWY		
	Longueur Length	Espacement Spacing	Couleur Colour	Intensité Intensity	Couleur Colour	Longueur Length	Couleur Colour		
10	1972 m	60 m	W	LIL - LIH	R				
28	1972 m	60 m	W	LIL - LIH	R				

AD 2 LFPM.15

Autres balisages, système d'alimentation de secours *Other lighting, secondary power supply*

1	ABN IBN	NIL NIL
2	Té d'atterrissage / <i>LDI</i> Anémomètre / <i>Anemometer</i>	NIL NIL
3	Balise axiale TWY / <i>TWY centre line lighting</i> Balise latéral TWY / <i>TWY edge lighting</i>	
4	Alimentation de secours / <i>Secondary power unit</i> Temps de commutation / <i>Switch-over time</i>	Oui TWY W, R RWY 10/28 9 s
5	Observations / <i>Remarks</i>	Voie de relation R : balise latéral lumineux. TWY R : edge lighting.

AD 2 LFPM.16

Aire de poser pour hélicoptères *Helicopter landing area*

1	Description

## AD 2 LFPM.17

Espaces ATS *ATS airspaces*

Identification et limites latérales <i>Identification and lateral limits</i>	Classe <i>Class</i>	Limites verticales <i>Vertical limits</i>	Service / Service Indicatif d'appel (langue) <i>Call-sign (language)</i>	Observations <i>Remarks</i>
<b>CTR MELUN</b> 48°41'55"N, 002°37'08"E - 48°40'53"N, 002°43'19"E - 48°38'50"N, 002°54'42"E - 48°31'20"N, 002°50'50"E - 48°29'00"N, 002°41'07"E - 48°30'18"N, 002°29'21"E - 48°33'22"N, 002°29'21"E - 48°37'08"N, 002°29'20"E - 48°41'55"N, 002°37'08"E	D	2500ft AMSL ----- SFC	TWR  MELUN Tour (FR) MELUN Tower (EN)	HOR TWR TWR SKED
<b>RMZ MELUN</b> 48°41'55"N, 002°37'08"E - 48°40'53"N, 002°43'19"E - 48°38'50"N, 002°54'42"E - 48°31'20"N, 002°50'50"E - 48°29'00"N, 002°41'07"E - 48°30'18"N, 002°29'21"E - 48°33'22"N, 002°29'21"E - 48°37'08"N, 002°29'20"E - 48°41'55"N, 002°37'08"E	G	2500ft AMSL ----- SFC	AFIS  MELUN Information (FR) MELUN Information (EN)	HOR AFIS Le service AFIS peut être rendu sans préavis en-dehors des HOR publiés. AFIS SKED AFIS can be provided without prior notice outside published SKED.

## AD 2 LFPM.18

Moyens de radiocommunication ATS *ATS radiocommunication facilities*

Service	Indicatif d'appel (langue) <i>Call-sign (language)</i>	FREQ	HOR	Observations <i>Remarks</i>
FIS	SEINE Information (FR) SEINE Information (EN)	120.325 MHz	HO	Secteur/Sector SK (SIV 4/5).
FIS	SEINE Information (FR) SEINE Information (EN)	127.815 MHz	HO	Secteur/Sector SK (SIV 6/7/8).
FIS	SEINE Information (FR) SEINE Information (EN)	134.300 MHz	HO	Secteur/Sector SJ (SIV 1/2/3).
APP	SEINE Approche (FR) SEINE Approach (EN)	118.050 MHz	HO	Secteur/Sector SJ (TMA SEINE 1/5/6).
APP	SEINE Approche (FR) SEINE Approach (EN)	118.890 MHz	HO	Secteur/Sector SI (TMA SEINE 2/3/4).
APP	SEINE Approche (FR) SEINE Approach (EN)	134.875 MHz	HO	Secteur/Sector SK (TMA SEINE 7.1/7.2/8/9/10).
TWR	MELUN Tour (FR) MELUN Tower (EN)	121.100 MHz	HO	
AFIS	MELUN Information (FR) MELUN Information (EN)	121.100 MHz	HO	
ATIS	MELUN (FR) MELUN (EN)	128.180 MHz	HO	

## AD 2 LFPM.19

Moyens radio de navigation et d'atterrissage *Radio navigation and landing aids*

Type (CAT ILS)	ID	FREQ	HOR	Position GEO	ALT	Portée Coverage	RDH (pente) (slope)	Situation Location
VOR-DME	MLN	113.6 MHz CH 83X	H24	48°27'20.8"N 002°48'47.8"E	104.36 m	40NM FL250		

## AD 2 LFPM.20

Règlements de circulation locaux *Local traffic regulations*

<p><b>20.1 ORGANISMES CHARGES DES SERVICES DE LA CIRCULATION AERIENNE</b></p> <p>Le Centre de Contrôle d'Approche SEINE assure les services de la circulation aérienne (correspondant à la classification des espaces) dans les SIV 1 à 8 SEINE.</p> <p>SEINE APP assure le service de contrôle dans les TMA 1 à 10 SEINE.</p>	<p><b>20.1 AUTHORITY RESPONSIBLE FOR AIR TRAFFIC SERVICES</b></p> <p>SEINE Approach Control Centre provides the air traffic services (according to the airspace classification) within SEINE SIV 1 to 8.</p> <p>SEINE APP provides air traffic control within SEINE TMA 1 to 10.</p>
<p><b>20.2 MANOEUVRES AU SOL</b></p> <p><b>20.2.1 Roulage</b></p> <p>Intentions de vol obligatoires avant roulage, sur FREQ ATS.</p> <p>TWY Z et parking "3 Tonneaux" réservés aux aéronefs basés.</p> <p>TWY Z interdit aux ACFT de masse supérieure à 5.7 t.</p> <p>PRKG "3 Tonneaux" : roulage au moteur interdit ; les ACFT devront être tractés soit manuellement, soit à l'aide d'un tracteur.</p> <p>PRKG "JEUMONT" : roulage au moteur interdit ; les ACFT devront être tractés soit manuellement, soit à l'aide d'un tracteur.</p> <p>Voie de circulation A interdite en présence d'un ACFT à l'avitaillement.</p> <p><b>20.2.2 Décollage des intersections</b></p> <p>Décollage interdit depuis les intersections : remontée de piste obligatoire.</p>	<p><b>20.2 GROUND MANOEUVRING</b></p> <p><b>20.2.1 Taxiing</b></p> <p>Flight intentions compulsory before taxiing, on ATS FREQ.</p> <p>TWY Z and apron "3 Tonneaux" reserved for home-based ACFT.</p> <p>TWY Z prohibited for ACFT whose weight is over 5.7 t.</p> <p>Apron "3 Tonneaux" : self-manoeuving is prohibited ; ACFT must be towed either manually or by a towing tractor.</p> <p>Apron "JEUMONT" : self-manoeuving is prohibited ; ACFT must be towed either manually or by a towing tractor.</p> <p>TWY A prohibited when ACFT is refueling.</p> <p><b>20.2.2 Takeoff from intersections</b></p> <p>Take-Off prohibited from intersections : backtrack RWY mandatory.</p>

**AD 2 LFPM.21**

**Procédures antibruit Noise abatement procedures**

**21.1** Utilisation entre 2200 et 0600 locales soumise à autorisation de l'exploitant avec PN 48H.  
**21.2** Tours de piste réservés aux ACFT basés, interdits les week-ends et jours fériés.

**21.1** Use between 2200-0600 local time subject to authorization from the AD operator, PN 48H.  
**21.2** Traffic patterns reserved for home-based ACFT, prohibited week-ends and HOL.

**AD 2 LFPM.20**

**Règlements de circulation locaux Local traffic regulations**

**22.1 PROCEDURES**

Itinéraires à l'intérieur de la TMA

Cf carte régionale.

**Arrivées**

Cf cartes STAR.

**Départs**

Cf cartes SID.

**POGO**

Les itinéraires de liaison avec les aérodromes situés dans la TMA PARIS sont appelés "POGO".

Départs de MELUN vers ORLY-LE BOURGET-VILLACOUBLAY- PARIS SACLAY VERSAILLES-BEAUVAIS-PONTOISE : après départ initial, effectué selon les consignes recommandées, l'itinéraire de liaison et le raccordement à l'IAF de l'aérodrome de destination, sera déterminé par guidage radar.

La mention POGO devra figurer dans les cases 15 et 18 du FPL.

Les autres itinéraires POGO dans la TMA PARIS sont décrits en AD 2 LFPO POGO.

**22.2 SERVICE RADAR**

SEINE APP utilise les fonctions Guidage, Surveillance Radar et Assistance Radar pour rendre les services de contrôle, d'information et d'alerte.

**22.3 PANNE DE COMMUNICATION**

DEPARTS :

SID : Cf cartes SID.

DEPART POGO :

- en VMC avant les limites CTR MELUN, faire demi-tour pour atterrir sur l'aérodrome.

- en IMC ou VMC après CTR MELUN, poursuivre selon le dernier niveau assigné pour lequel il y a eu accusé de réception et se raccorder à la procédure d'arrivée de l'aérodrome de destination en contournant la LF-P23.

ARRIVEES :

STAR ou ARRIVEE POGO :

- Transpondeur A 7600.

- Suivre ou rejoindre la STAR autorisée ou à défaut la plus proche.

- Se présenter à l'IAF au dernier niveau assigné pour lequel il y a un accusé de réception s'il est utilisable dans l'attente, à défaut au niveau le plus élevé de l'attente.

- Attendre à ce niveau jusqu'à la plus tardive des heures suivantes :

- HAP,

- Heure d'arrivée dans l'attente plus 10 minutes puis descendre dans le circuit d'attente jusqu'au niveau le plus bas.

- Quitter l'IAF à ce niveau pour entreprendre la procédure d'approche jusqu'à l'atterrissage.

**22.1 PROCEDURES**

Routes within the TMA

Cf area chart.

**Arrivals**

Cf STAR charts.

**Departures**

Cf SID charts.

**POGO**

Joining routes, between the AD situated within the TMA PARIS are called "POGO".

Departure from MELUN to ORLY-LE BOURGET-VILLACOUBLAY- PARIS SACLAY VERSAILLES-BEAUVAIS-PONTOISE : after initial departure, according to the recommended instructions, the joining route and the transition to the IAF of the destination AD, will be determined by radar vectoring.

POGO mention will be listed in items 15 and 18 of the FPL.

The others POGO routes within the PARIS TMA are described in AD 2 LFPO POGO.

**22.2 RADAR SERVICE**

SEINE APP use the functions of guidance, surveillance radar and radar monitoring to provide the services of traffic control, flight information and alert.

**22.3 RADIO FAILURE**

DEPARTURES:

SID: See SID charts.

POGO DEPARTURE:

- In VMC and before the MELUN CTR limits, make a turn-around to land on AD.

- In IMC or VMC after the MELUN CTR, continue the flight according to the last acknowledged assigned FL and join the arrival procedure of the destination aerodrome avoiding the LF-P23.<sup>2</sup>

ARRIVALS:

STAR or POGO ARRIVAL:

- Transponder A 7600.

- Follow or join the authorized STAR or, default, the nearest.

- Report to the IAF at the last assigned level for which there is an acknowledgement of receipt if it is usable in the holding, or failing that, at the highest level in the holding.

- Wait at this level until the latest of the following times:

- HAP,

- Time of arrival in the holding plus 10 minutes, then descend in the holding pattern to the lowest level.

- Leave the IAF at this level to begin the approach procedure until landing.

**AD 2 LFPM.23**

**Renseignements supplémentaires Additional information**

AD interdit aux planeurs et aérostats.

AD réservé aux ACFT munis de radio.

**23.1 Equipement AD**

PCL n'allume pas le PAPI.

Equipement de surveillance du trafic : AD équipé d'un radar secondaire (voir AD 1.0).

STAP , paramètres disponibles : vent, VIS, base des nuages, T, DP, QNH, QFE.

**23.2 Péril animalier**

Occasionnel

AD prohibited to gliders and aerostats.

AD reserved for radio-equipped ACFT.

**23.1 AD Equipment**

PCL n'allume pas le PAPI.

Traffic surveillance equipment: AD equipped with secondary radar (see AD 1.0).

STAP, available data: wind, VIS, cloud base, T, DP, QNH, QFE.

**23.2 Wild strike hazard**

Random

**AD 2 LFPM.24**

**Cartes relatives à l'aérodrome Charts related to the aerodrome**

Pour la version PDF, les cartes figurent à la suite de la rubrique AD 2.25.

For the PDF version, charts to be found after item AD 2.25.

**AD 2 LFPM.25****Pénétration de la surface du segment à vue (VSS) *Visual segment surface (VSS) penetration***

Liste des procédures avec VSS percée et minimums opérationnels concernés.

*List of procedures for which the Visual Segment Surface is penetrated and concerned lines of operational minima.*

<b>IDENTIFICATION DE LA PROCÉDURE</b> <b><i>PROCEDURE IDENTIFICATION</i></b>	<b>MINIMUMS OPÉRATIONNELS CONCERNÉS</b> <b><i>LINE OF OPERATIONAL MINIMA</i></b>
voir cartes IAC en AD 2.24 / <i>see IAC Charts in AD 2.24</i>	

PAGE LAISSEE INTENTIONNELLEMENT VIDE / Page intentionally left blank

**CARTE D'AERODROME**

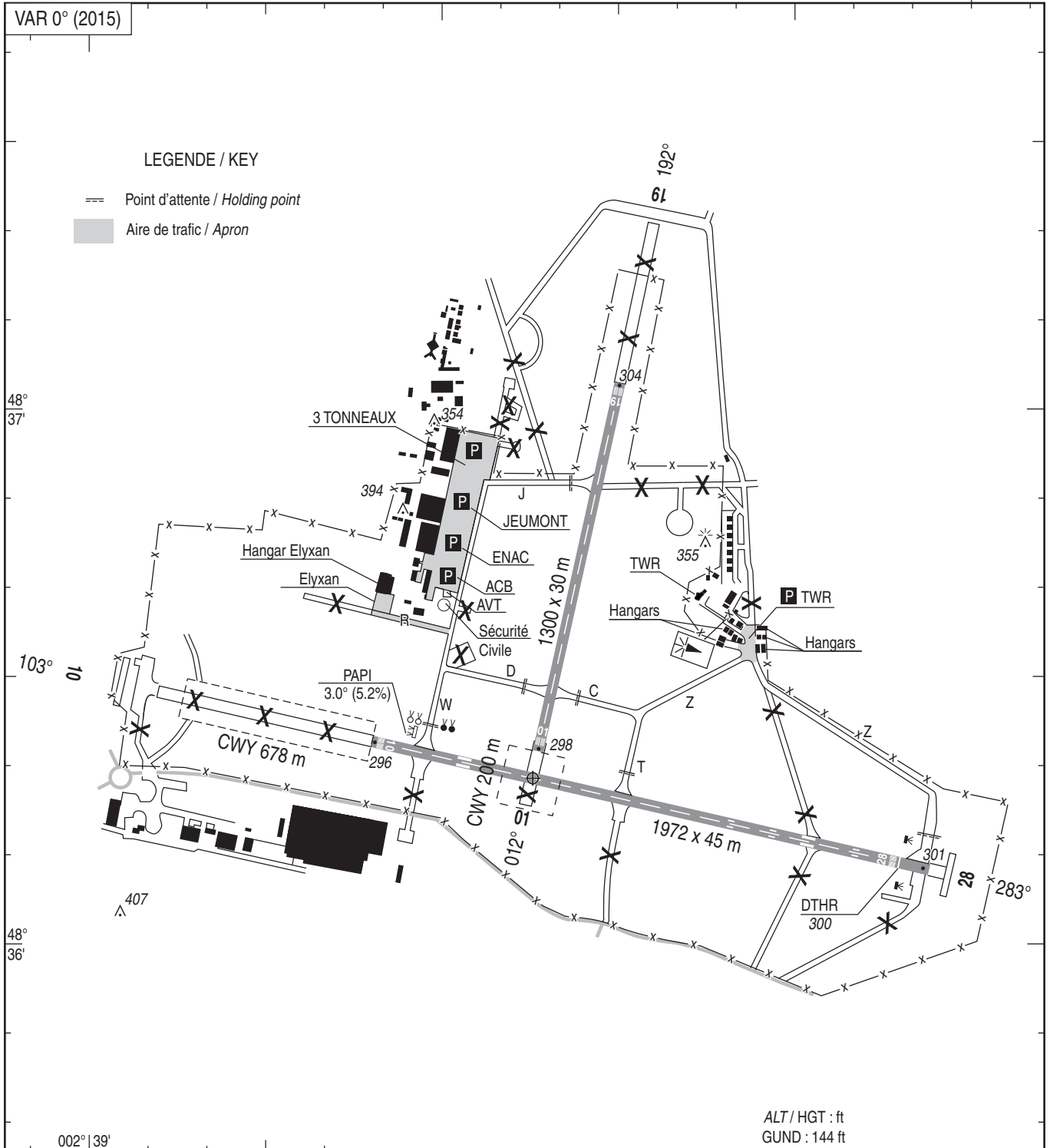
Aerodrome chart

ATIS MELUN : 128.180 ☎ 01 64 14 28 44.  
STAP 121.100 Absence ATS

**MELUN VILLAROCHE**

48 36 19 N - 002 40 15 E

ALT AD : 304 (11 hPa)



COORDONNEES SEUILS / THR coordinates		
TYPE	LATITUDE	LONGITUDE
THR 10	48° 36' 23.32" N	002° 39' 47.83" E
THR 28	48° 36' 08.41" N	002° 41' 21.46" E
DTHR 28	48° 36' 09.03" N	002° 41' 17.54" E

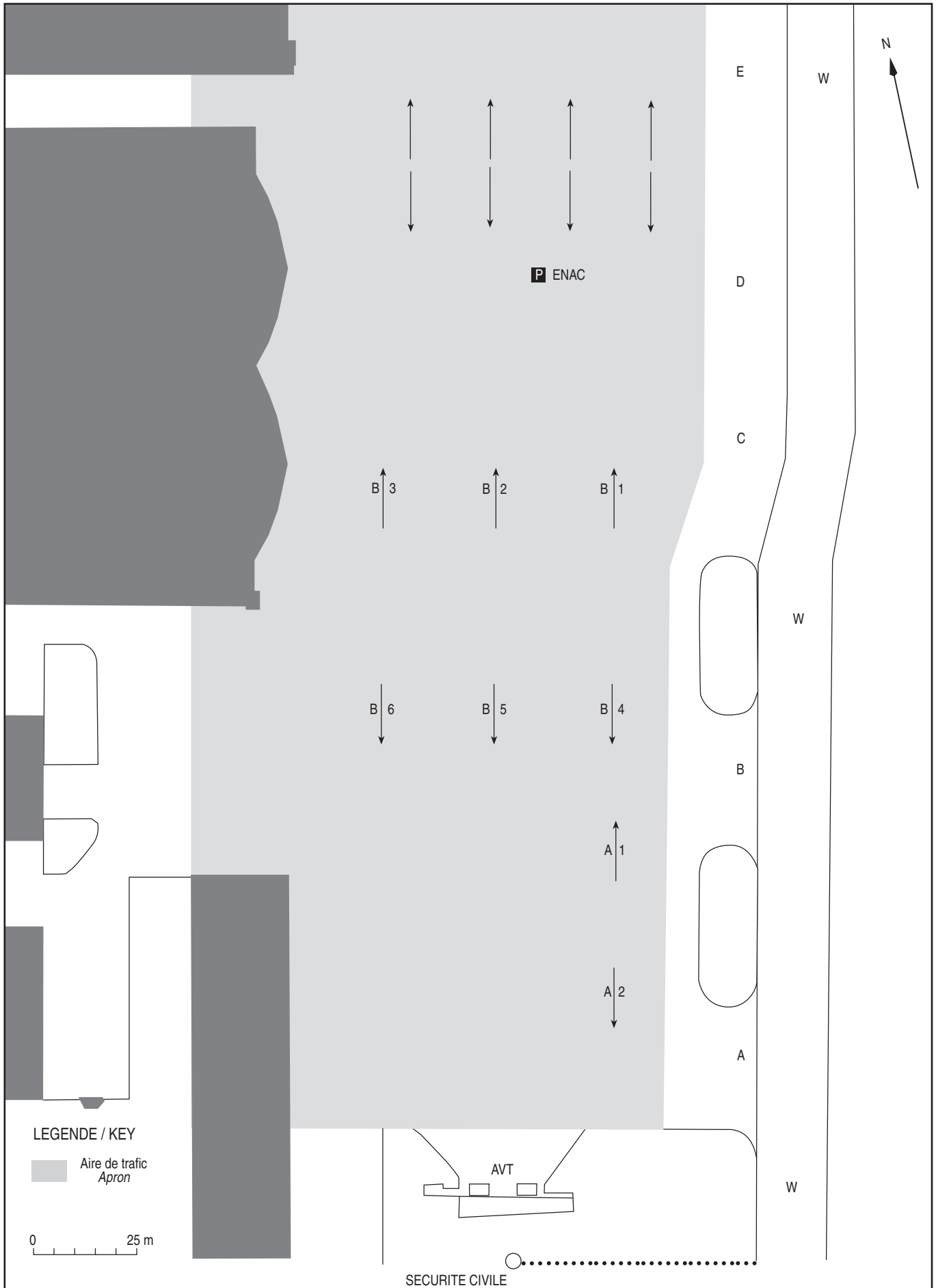


RWY	BALISAGE/Lighting		TORA	TODA	ASDA	LDA	NATURE Surface	RESIST. Strength	MINIMUM TKOF (RVR : m)			
	APCH	RWY							CAT A	CAT B	CAT C	CAT D
10	NIL	LIH/LIL	1972	1972	1972	1972	Revêtuë	15 R/B/W/T	550*	550*	550*	-
28	NIL	LIH/LIL	1972	2650	1972	1890	Paved		550*	550*	550*	-

\*HN : 800 m  
Absence ATS : 550 m HJ uniquement /only

**AIRE DE STATIONNEMENT**  
Parking areas

**MELUN VILLAROCHE**



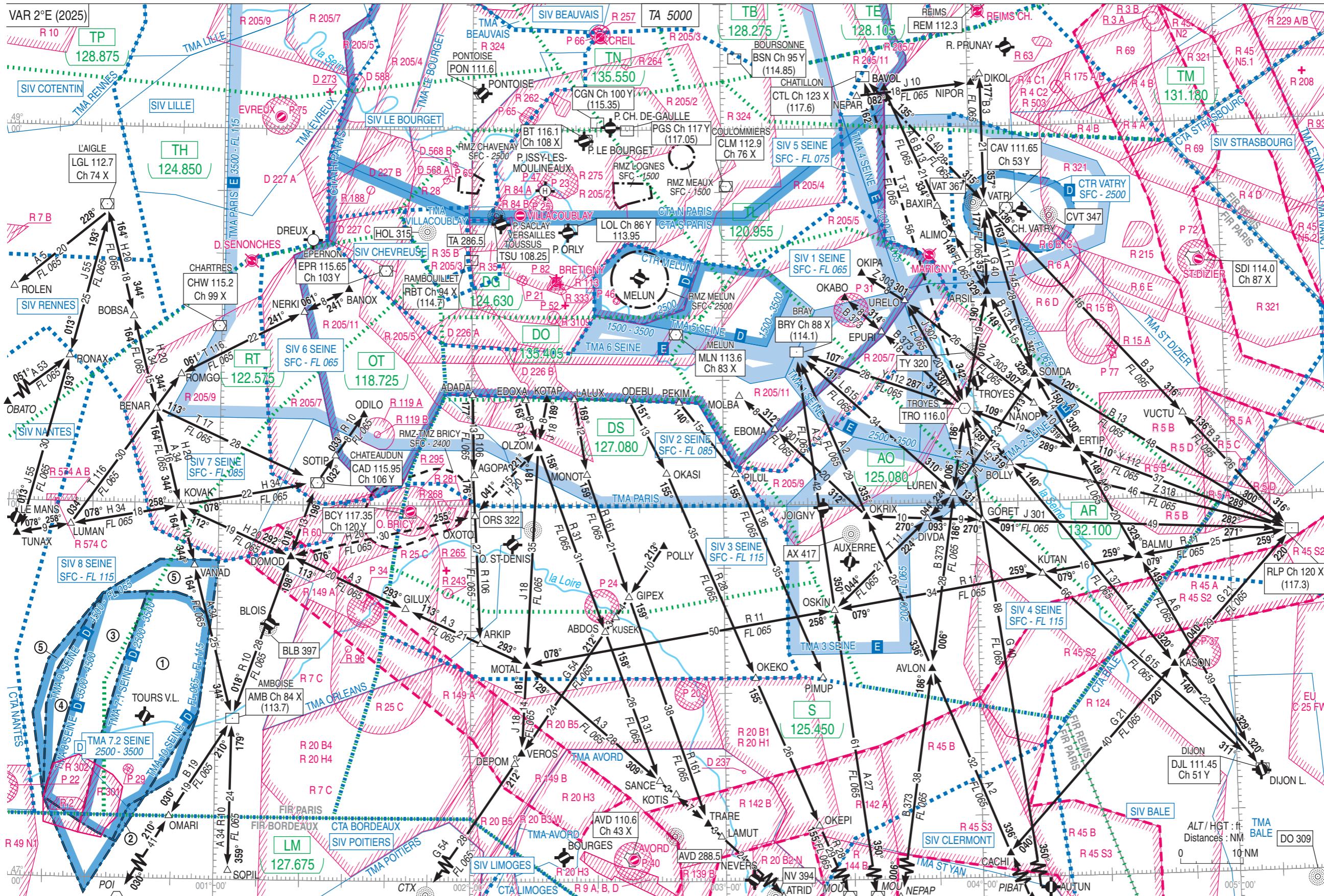
### MELUN VILLAROCHE Carte régionale Area chart

FIS SEINE Information	134.300 (1)(2)(3) - 120.325 (4)(5) - 127.815 (6)(7)(8)
ATIS MELUN	128.180
APP SEINE Approche/Approach	118.050 - 118.890 - 134.875
TWR MELUN Tour/Tower	121.100
AFIS MELUN Information	121.100
TWR VATRY Tour/Tower	129.400

(1) à (8) : SIV 1 à SIV 8

--- Sur instruction ACC / On ACC instruction.

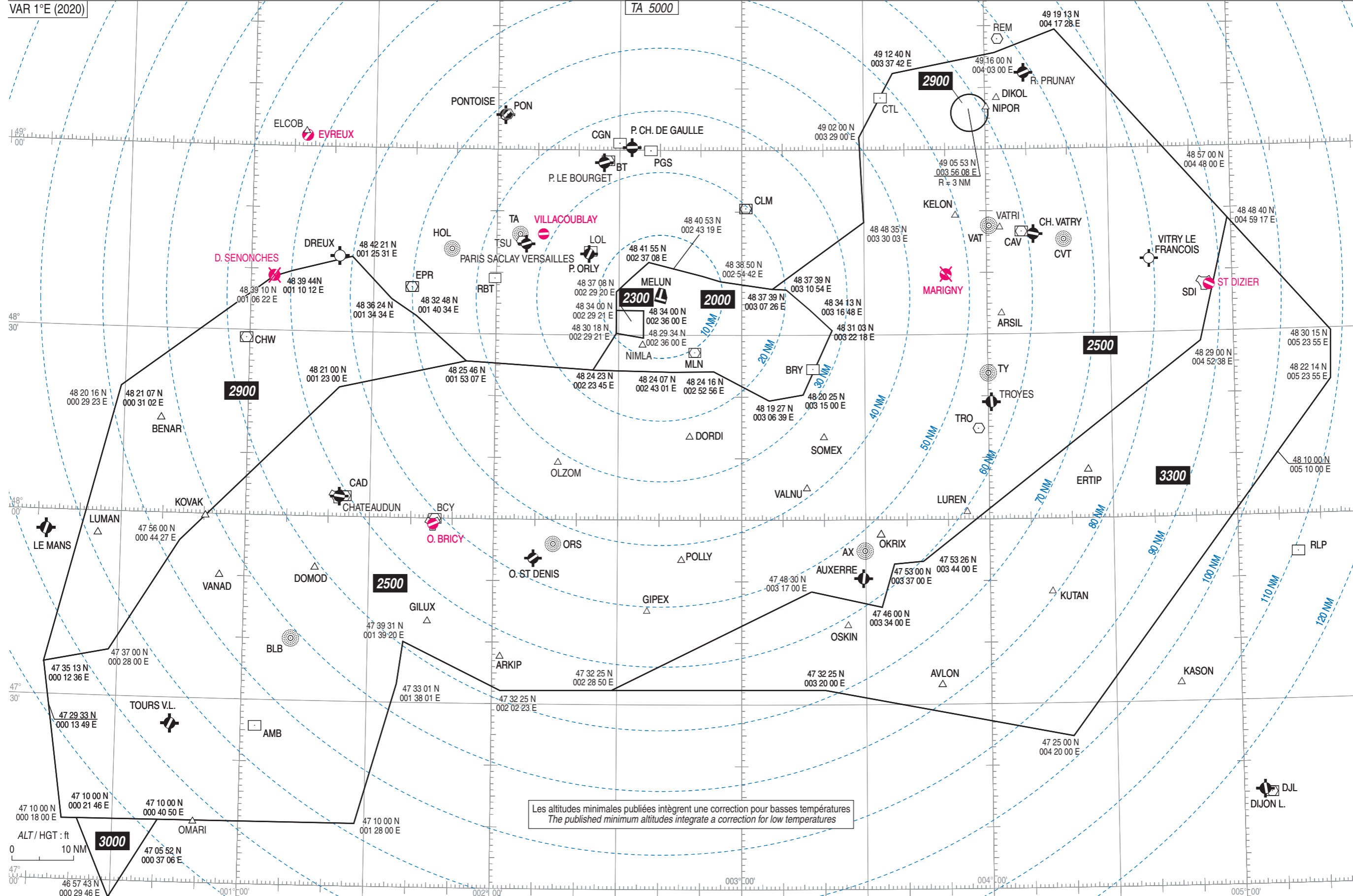
VAR 2°E (2025)



- ① TMZ SEINE 7.1  
2500 - 3500
- ② TMZ SEINE 7.2  
2500 - 3500
- ③ TMZ SEINE 8  
3500 - 4500
- ④ TMZ SEINE 9  
4500 - FL 065
- ⑤ TMZ SEINE 10  
FL 065 - FL 115

**MELUN VILLAROCHE**  
**Altitudes Minimales de Guidage**  
*Minimum Radar Vectoring Altitudes*

TWR MELUN Tour / Tower 121.100      ATIS MELUN 128.180  
AFIS MELUN Information 121.100      APP SEINE Approche / Approach 118.050 - 118.890 - 134.875



DATA

MELUN VILLAROCHE

## POINTS / REPERES ESSENTIELS DES PROCEDURES

*Waypoints / Procedures main fixes*

Identification	Coordonnées <i>Coordinates</i>		RNAV	CONV	SID STAR	IAC
DJL	REF ENR 4.1		X		X	
MOU	REF ENR 4.1		X		X	
TRO	REF ENR 4.1		X		X	
ADDOZ	REF ENR 4.4		X		X	X
APPOC	REF ENR 4.4		X		X	X
ARSIL	REF ENR 4.4		X	X	X	
ATTUC	REF ENR 4.4		X		X	X
DORDI	REF ENR 4.4		X	X	X	
LUREN	REF ENR 4.4			X	X	
NERIN	REF ENR 4.4		X			X
NIMLA	REF ENR 4.4		X			X
OLZOM	REF ENR 4.4		X		X	
PIBAT	REF ENR 4.4		X		X	
POLLY	REF ENR 4.4			X	X	
VANEX	REF ENR 4.4		X			X
PM500	48°30'24.0" N	002°53'54.9" E	X			X
PM501	48°31'58.6" N	003°05'28.0" E	X			X
PM504	48°31'59,3" N	003°06'36,9" E	X			X
PM505	48°31'17,4" N	003°11'02,2" E	X			X
→ PM506	48°27'29,7"N	002°58'27,5"E	X		X	
→ PM507	48°28'34,3"N	003°07'49,7"E	X		X	
→ PM508	48°25'27,5"N	002°54'47,8"E	X		X	
→ PM509	48°24'16,0"N	003°02'46,9"E	X		X	
→ PM510	48°24'39,1"N	002°53'20,8"E	X		X	
→ PM511	48°22'06,0"N	003°00'15,4"E	X		X	
PM512	48°18'37,2" N	002°48'00,3" E	X		X	
PM514	48°17'28,0" N	003°44'06,1" E	X		X	
→ PM516	48°10'17,5"N	003°31'50,6"E	X		X	
PM517	48°11'49,1" N	003°34'26,4" E	X		X	
→ PM518	48°37'06,7"N	002°41'42,6"E	X		X	
PM519	48°37'06,1" N	002°35'18,2" E	X			X
PM520	48°35'36,0" N	002°31'34,6" E	X			X
PM521	48°31'59,3" N	002°29'56,3" E	X			X
PM523	48°03'48,4" N	003°20'50,2" E	X		X	
PM526	48°07'09,1" N	003°26'30,4" E	X		X	
IPM28	48°34'13,8" N	002°53'16,3" E	X			X
FPM28	48°34'56,2" N	002°48'52,8" E	X			X
→ RW10	REF AD 2.12 LFPM THR 10		X			X
RW28	REF AD 2.12 LFPM DTHR 28		X			X

**MELUN VILLAROCHE**  
**SBAS FAS DATA BLOCK FNA RNP Y RWY 28**

**Input data**

Operation Type	0
SBAS Provider	1
Airport Identifier	LFPM
Runway	28
Runway Direction	0
Approach Performance Designator	0
Route Indicator	Y
Reference Path Data Selector	0
Reference Path Identifier	E28B
LTP/FTP Latitude	483609,0290N
LTP/FTP Longitude	0024117,5420E
LTP/FTP Ellipsoidal Height (metres)	135,3
FPAP Latitude	483623,3210N
Delta FPAP Latitude (seconds)	14,2920
FPAP Longitude	0023947,8300E
Delta FPAP Longitude (seconds)	-89,7120
Threshold Crossing Height	15,20
TCH Units Selector	1
Glidepath Angle (degrees)	3,00
Course Width (metres)	105
Length Offset (metres)	0
HAL (metres)	40
VAL (metres)	35

**Output data**

Data Block	10 0D 10 06 0C 1C C8 00 02 38 32 05 8A A1 DB 14 CC 55 27 01 49 19 A8 6F 00 20 43 FD 30 81 2C 01 64 00 C8 AF 0D 11 7B A3
Calculated CRC Value	0D 11 7B A3

**Required Additional Data**

ICAO Code	LF
LTP/FTP Orthometric Height (metres)	91,4
FPAP Orthometric Height (metres)	91,4

**MELUN VILLAROCHE**  
**SBAS FAS DATA BLOCK FNA RNP Z RWY 28**

**Input data**

Operation Type	0
SBAS Provider	1
Airport Identifier	LFPM
Runway	28
Runway Direction	0
Approach Performance Designator	0
Route Indicator	Z
Reference Path Data Selector	0
Reference Path Identifier	E28A
LTP/FTP Latitude	483609,0290N
LTP/FTP Longitude	0024117,5420E
LTP/FTP Ellipsoidal Height (metres)	135,3
FPAP Latitude	483623,3210N
Delta FPAP Latitude (seconds)	14,2920
FPAP Longitude	0023947,8300E
Delta FPAP Longitude (seconds)	-89,7120
Threshold Crossing Height	15,20
TCH Units Selector	1
Glidepath Angle (degrees)	3,00
Course Width (metres)	105
Length Offset (metres)	0
HAL (metres)	40
VAL (metres)	35

**Output data**

Data Block	10 0D 10 06 0C 1C D0 00 01 38 32 05 8A A1 DB 14 CC 55 27 01 49 19 A8 6F 00 20 43 FD 30 81 2C 01 64 00 C8 AF 55 21 C7 E4
Calculated CRC Value	55 21 C7 E4

**Required Additional Data**

ICAO Code	LF
LTP/FTP Orthometric Height (metres)	91,4
FPAP Orthometric Height (metres)	91,4

MELUN VILLAROCHE  
PRECODING RNP Y RWY 28

RNP Y RWY 28											REF NAVAD : -		
RMK	Leg sequence	Path Terminator	Waypoint Identification	Fly Over	Direction MAG (°)	Direction True (°)	Distance (NM)	Turn direction	MNM Altitude (FL or AMSL ft)	MAX Altitude (FL or AMSL ft)	MAX IAS (kt)	Vertical angle (°) / TCH (ft)	Navigation Accuracy (NM)
		-	ATTUC	-	-	-	-	-	-	-	-	-	-
	HLDG	-	ADDOZ	-	-	-	-	-	-	-	-	-	-
		-	VANEX	-	-	-	-	-	-	-	-	-	-
	INA ATTUC	IF	ATTUC	-	-	-	-	-	3000	5000	-	-	1.0
		TF	PM501	-	321	322.4	12.4	-	-	3000	-	-	1.0
		TF	VANEX	-	285	285.6	4.7	-	2000	2000	220	-	1.0
		TF	IPM28	-	284	285.5	3.7	-	2000	-	170	-	1.0
		IF	APPOC	-	-	-	-	-	-	-	-	-	1.0
		TF	PM505	-	282	283.5	5.9	-	-	4000	-	-	1.0
	INA APPOC	TF	PM504	-	282	283.4	3.0	-	-	3000	-	-	1.0
		TF	VANEX	-	282	283.4	5.4	-	2000	2000	220	-	1.0
		TF	IPM28	-	284	285.5	3.7	-	2000	-	170	-	1.0
		IF	ADDOZ	-	-	-	-	-	2000	2000	-	-	1.0
	INA ADDOZ	TF	PM500	-	039	040.6	5.3	-	-	-	-	-	1.0
		TF	IPM28	-	352	353.6	3.9	-	2000	-	170	-	1.0
	INA NERIN	IF	NERIN	-	-	-	-	-	2000	-	-	-	1.0
		TF	IPM28	-	213	213.8	5.0	-	2000	-	170	-	1.0
	INA VANEX	IF	VANEX	-	-	-	-	-	2000	2000	220	-	1.0
		TF	IPM28	-	284	285.5	3.7	-	2000	-	170	-	1.0
		IF	IPM28	-	-	-	-	-	2000	-	170	-	1.0
		TF	FPM28	-	282	283.7	3.0	-	2000	2000	160	-	1.0
		TF	RW28	Y	282	283.6	5.2	-	-	-	-	-3.0 / 50	0.3
		TF	PM519	Y	282	283.5	4.1	-	-	-	160	-	1.0
	APCH	DF	PM520	-	-	-	-	L	-	-	180	-	1.0
		TF	PM521	-	196	196.8	3.8	-	2000	2000	180	-	1.0
		TF	NIMLA	-	133	134.2	5.3	-	-	-	-	-	1.0
		TF	ADDOZ	-	101	102.3	8.9	-	2000	2000	-	-	1.0
		TF	ATTUC	-	101	102.5	19.2	-	3000	5000	-	-	1.0

← ↑

↑

↑

↑

↑

↑

↑

↓

↓

↓

↑

↑

MELUN VILLAROCHE  
PRECODING RNP Z RWY 28

RNP Z RWY 28											REF NAV AID :-		
RMK	Leg sequence	Path Terminator	Waypoint Identification	Fly Over	Direction MAG (°)	Direction True (°)	Distance (NM)	Turn direction	MNM Altitude (FL or AMSL ft)	MAX Altitude (FL or AMSL ft)	MAX IAS (kt)	Vertical angle (°) / TCH (ft)	Navigation Accuracy (NM)
		-	ATTUC	-	-	-	-	-	-	-	-	-	-
	HLDG	-	ADDOZ	-	-	-	-	-	-	-	-	-	-
		-	VANEX	-	-	-	-	-	-	-	-	-	-
		IF	ATTUC	-	-	-	-	-	3000	5000	-	-	1.0
		TF	PM501	-	321	322.4	12.4	-	-	3000	-	-	1.0
	INA ATTUC	TF	VANEX	-	285	285.6	4.7	-	2000	2000	220	-	1.0
		TF	IPM28	-	284	285.5	3.7	-	2000	-	170	-	1.0
		IF	APPOC	-	-	-	-	-	-	-	-	-	1.0
		TF	PM505	-	282	283.5	5.9	-	-	4000	-	-	1.0
		TF	PM504	-	282	283.4	3.0	-	-	3000	-	-	1.0
	INA APPOC	TF	VANEX	-	282	283.4	5.4	-	2000	2000	220	-	1.0
		TF	IPM28	-	284	285.5	3.7	-	2000	-	170	-	1.0
		IF	ADDOZ	-	-	-	-	-	2000	2000	-	-	1.0
		TF	PM500	-	039	040.6	5.3	-	-	-	-	-	1.0
		TF	IPM28	-	352	353.6	3.9	-	2000	-	170	-	1.0
	INA NERIN	IF	NERIN	-	-	-	-	-	2000	-	-	-	1.0
		TF	IPM28	-	213	213.8	5.0	-	2000	-	170	-	1.0
		IF	VANEX	-	-	-	-	-	2000	2000	220	-	1.0
		TF	IPM28	-	284	285.5	3.7	-	2000	-	170	-	1.0
		IF	IPM28	-	-	-	-	-	2000	-	170	-	1.0
		TF	FPM28	-	282	283.7	3.0	-	2000	2000	160	-	1.0
		TF	FW28	Y	282	283.6	5.2	-	-	-	-	-3.0 / 50	0.3
		TF	PM519	Y	282	283.5	4.1	-	-	-	160	-	1.0
	APCH	DF	PM520	-	-	-	-	L	-	-	180	-	1.0
		TF	PM521	-	196	196.8	3.8	-	2000	2000	180	-	1.0
		TF	NIMLA	-	133	134.2	5.3	-	-	-	-	-	1.0
		TF	ADDOZ	-	101	102.3	8.9	-	2000	2000	-	-	1.0

↓  
↑

↑  
↑  
↑  
↑  
↑  
↑  
↑

↓  
↓  
↓  
↑  
↑

## MELUN VILLAROCHE

## SID RNAV RWY 10

(Protégés pour / Protected for CAT A, B, C)

SID RNAV RWY 10											
RMK	GNSS or DME/DME/IRU						MAG VAR 2020 1,1°E			REF NAVAID : MLN	
Procedure Identification	Path Terminator	Waypoint Identification	Fly Over	Direction MAG (°)	Direction True (°)	Distance (NM)	Turn direction	MNM Altitude (FL or AMSL ft)	MAX Altitude (FL or AMSL ft)	MAX IAS (kt)	Navigation Accuracy (NM)
<b>ARSIL 5E</b>											
-	CA	-	-	102	103.5	-	-	700	-	-	1.0
-	DF	ADDOZ	-	-	-	-	-	2000	2000	-	1.0
-	TF	PM506	-	079	080.0	6.6	-	-	3000	-	1.0
-	TF	PM507	-	079	080.1	6.3	-	-	4000	-	1.0
-	TF	APPOC	-	079	080.2	8.0	-	-	-	-	1.0
-	TF	ARSIL	-	081	082.5	29.5	-	-	5000	-	1.0
<b>LUREN 5E</b>											
-	CA	-	-	102	103.5	-	-	700	-	-	1.0
-	DF	ADDOZ	-	-	-	-	-	2000	2000	-	1.0
-	TF	PM510	-	118	118.9	3.5	-	3000	3000	-	1.0
-	TF	PM511	-	118	119.0	5.3	-	4000	4000	-	1.0
-	TF	PM516	-	118	119.1	24.2	-	-	5000	-	1.0
-	TF	LUREN	-	118	119.4	17.7	-	-	FL 080	-	1.0
<b>OLZOM 5E</b>											
-	CA	-	-	102	103.5	-	-	700	-	-	1.0
-	DF	ADDOZ	-	-	-	-	-	2000	2000	-	1.0
-	TF	PM512	-	182	183.5	7.8	-	3000	3000	-	1.0
-	TF	DORDI	-	182	183.4	5.4	-	-	5000	-	1.0
-	TF	OLZOM	-	259	259.8	21.5	-	-	FL 080	-	1.0
<b>POLLY 5E</b>											
-	CA	-	-	102	103.5	-	-	700	-	-	1.0
-	DF	ADDOZ	-	-	-	-	-	2000	2000	-	1.0
-	TF	PM512	-	182	183.5	7.8	-	3000	3000	-	1.0
-	TF	DORDI	-	182	183.4	5.4	-	-	5000	-	1.0
-	TF	POLLY	-	182	183.5	19.6	-	-	FL 080	-	1.0
<b>TRO 5E</b>											
-	CA	-	-	102	103.5	-	-	700	-	-	1.0
-	DF	ADDOZ	-	-	-	-	-	2000	2000	-	1.0
-	TF	PM508	-	101	102.5	4.2	-	-	3000	-	1.0
-	TF	PM509	-	101	102.6	5.5	-	-	4000	-	1.0
-	TF	ATTUC	-	102	102.7	9.6	-	-	5000	-	1.0
-	TF	PM514	-	103	104.3	18.8	-	-	5000	-	1.0
-	TF	TRO	-	103	104.6	9.5	-	-	FL 080	-	1.0

## MELUN VILLAROCHE

## SID RNAV RWY 28

(Protégés pour / Protected for CAT A, B)

SID RNAV RWY 28											
RMK	GNSS or DME/DME/IRU						MAG VAR 2020 1,1°E			REF NAVAID : MLN	
Procedure Identification	Path Terminator	Waypoint Identification	Fly Over	Direction MAG (°)	Direction True (°)	Distance (NM)	Turn direction	MNM Altitude (FL or AMSL ft)	MAX Altitude (FL or AMSL ft)	MAX IAS (kt)	Navigation Accuracy (NM)
<b>ARSIL 5C</b>											
-	CA	-	-	282	283.5	-	-	700	-	-	1.0
-	DF	PM518	-	-	-	-	R	-	-	-	1.0
-	TF	ADDOZ	-	155	156.6	11.7	-	2000	2000	-	1.0
-	TF	PM506	-	079	080.0	6.6	-	-	3000	-	1.0
-	TF	PM507	-	079	080.1	6.3	-	-	4000	-	1.0
-	TF	APPOC	-	079	080.2	8.0	-	-	-	-	1.0
-	TF	ARSIL	-	081	082.5	29.5	-	-	5000	-	1.0
<b>LUREN 5C</b>											
-	CA	-	-	282	283.5	-	-	700	-	-	1.0
-	DF	PM518	-	-	-	-	R	-	-	-	1.0
-	TF	ADDOZ	-	155	156.6	11.7	-	2000	2000	-	1.0
-	TF	PM510	-	118	118.9	3.5	-	3000	3000	-	1.0
-	TF	PM511	-	118	119.0	5.3	-	4000	4000	-	1.0
-	TF	PM516	-	118	119.1	24.2	-	-	5000	-	1.0
-	TF	LUREN	-	118	119.4	17.7	-	-	FL 080	-	1.0
<b>OLZOM 5C</b>											
-	CA	-	-	282	283.5	-	-	700	-	-	1.0
-	DF	PM518	-	-	-	-	R	-	-	-	1.0
-	TF	ADDOZ	-	155	156.6	11.7	-	2000	2000	-	1.0
-	TF	PM512	-	182	183.5	7.8	-	3000	3000	-	1.0
-	TF	DORDI	-	182	183.4	5.4	-	-	5000	-	1.0
-	TF	OLZOM	-	259	259.8	21.5	-	-	FL 080	-	1.0
<b>POLLY 5C</b>											
-	CA	-	-	282	283.5	-	-	700	-	-	1.0
-	DF	PM518	-	-	-	-	R	-	-	-	1.0
-	TF	ADDOZ	-	155	156.6	11.7	-	2000	2000	-	1.0
-	TF	PM512	-	182	183.5	7.8	-	3000	3000	-	1.0
-	TF	DORDI	-	182	183.4	5.4	-	-	5000	-	1.0
-	TF	POLLY	-	182	183.5	19.6	-	-	FL 080	-	1.0
<b>TRO 5C</b>											
-	CA	-	-	282	283.5	-	-	700	-	-	1.0
-	DF	PM518	-	-	-	-	R	-	-	-	1.0
-	TF	ADDOZ	-	155	156.6	11.7	-	2000	2000	-	1.0
-	TF	PM508	-	101	102.5	4.2	-	-	3000	-	1.0
-	TF	PM509	-	101	102.6	5.5	-	-	4000	-	1.0
-	TF	ATTUC	-	102	102.7	9.6	-	-	5000	-	1.0
-	TF	PM514	-	103	104.3	18.8	-	-	5000	-	1.0
-	TF	TRO	-	103	104.6	9.5	-	-	FL 080	-	1.0

## MELUN VILLAROCHE

## STAR RNAV RWY ALL

(Protégées pour / Protected for CAT A, B, C)

STAR RNAV RWY ALL											
RMK							MAG VAR 2020 1.1°E			REF NAVAID :	
Procedure Identification	Path Terminator	Waypoint Identification	Fly Over	Direction MAG (°)	Direction True (°)	Distance (NM)	Turn direction	MNM Altitude (FL or AMSL ft)	MAX Altitude (FL or AMSL ft)	MAX IAS (kt)	Navigation Accuracy (NM)
<b>HLDG</b>											
	-	ATTUC	-	-	-	-	-	-	-	-	-
→	-	ADDOZ	-	-	-	-	-	-	-	-	-
<b>ARSIL 6A</b>											
	IF	ARSIL	-	-	-	-	-	-	5000	-	1,0
	TF	APPOC	-	262	263,1	29,5	-	-	-	-	1,0
<b>TRO 6A</b>											
	IF	TRO	-	-	-	-	-	-	FL080	-	1,0
	TF	PM514	-	284	284,8	9,5	-	-	5000	-	1,0
	TF	ATTUC	-	283	284,6	18,8	-	3000	5000	-	1,0
<b>DJL 6A</b>											
	IF	DJL	-	-	-	-	-	-	-	-	1,0
	TF	PM517	-	311	312,6	83,1	-	-	5000	-	1,0
	TF	ATTUC	-	310	311,5	15,6	-	3000	5000	-	1,0
<b>PIBAT 6A</b>											
	IF	PIBAT	-	-	-	-	-	-	-	-	1,0
	TF	PM526	-	336	337,4	85,6	-	-	5000	-	1,0
	TF	ATTUC	-	336	336,8	16,3	-	3000	5000	-	1,0
<b>MOU 6A</b>											
	IF	MOU	-	-	-	-	-	-	-	-	1,0
	TF	PM523	-	351	352,0	82,3	-	-	5000	-	1,0
	TF	ATTUC	-	351	351,8	18,5	-	3000	5000	-	1,0
<b>OLZOM 6A</b>											
→	IF	OLZOM	-	-	-	-	-	-	FL080	-	1,0
→	TF	DORDI	-	078	079,4	21,5	-	-	5000	-	1,0
→	TF	PM512	-	002	003,4	5,4	-	3000	3000	-	1,0
→	TF	ADDOZ	-	002	003,5	7,8	-	2000	2000	-	1,0
<b>ARSIL 6B</b>											
→	IF	ARSIL	-	-	-	-	-	-	5000	-	1,0
→	TF	ATTUC	-	249	250,1	33,2	-	3000	5000	-	1,0

**MELUN VILLAROCHE**  
**SID RNAV RWY 10**  
(Protégés pour / Protected for CAT A, B, C)

<b>SID RNAV RWY 10</b>			
CAT	Départs 5E protégés pour les catégories A, B, C. <i>5E departures protected for CAT A, B, C.</i>		
PBN Box	RNAV 1, GNSS or DME/DME/IRU		
Climb gradient	Pente ATS / ATS gradient : 5,5% jusqu'à / <i>until</i> 2000 ft AMSL		
General RMK			
SID	Itinéraires / Routes	Clr Initiale <i>Initial clearance</i>	RMK
<b>ARSIL 5E</b>	Monter sur la route 102° MAG, à 700 ft ou au-dessus tourner à droite direct vers ADDOZ à 2000 ft. Vers PM506 à 3000 ft MAX, puis vers PM507 à 4000 ft MAX, puis vers APPOC, puis vers ARSIL à 5000 ft MAX. <i>Climb on track 102° MAG, at or above 700 ft turn right direct to ADDOZ at 2000 ft.</i> <i>To PM506 at 3000 ft MAX, then to PM507 at 4000 ft MAX, then to APPOC, then to ARSIL at 5000 ft MAX.</i>	2000 ft AMSL	NIL
<b>LUREN 5E</b>	Monter sur la route 102° MAG, à 700 ft ou au-dessus tourner à droite direct vers ADDOZ à 2000 ft. Vers PM510 à 3000 ft, puis vers PM511 à 4000 ft, puis vers PM516 à 5000 ft MAX, puis vers LUREN à FL 080 MAX. <i>Climb on track 102° MAG, at or above 700 ft turn right direct to ADDOZ at 2000 ft.</i> <i>To PM510 at 3000 ft, then to PM511 at 4000 ft, then to PM516 at 5000 ft MAX, then to LUREN at FL 080 MAX.</i>	2000 ft AMSL	NIL
<b>OLZOM 5E</b>	Monter sur la route 102° MAG, à 700 ft ou au-dessus tourner à droite direct vers ADDOZ à 2000 ft, puis vers PM512 à 3000 ft, puis vers DORDI à 5000 ft MAX, puis vers OLZOM à FL 080 MAX. <i>Climb on track 102° MAG, at or above 700 ft turn right direct to ADDOZ at 2000 ft, then to PM512 at 3000 ft, then to DORDI at 5000 ft MAX, then to OLZOM at FL 080 MAX.</i>	2000 ft AMSL	NIL
<b>POLLY 5E</b>	Monter sur la route 102° MAG, à 700 ft ou au-dessus tourner à droite direct vers ADDOZ à 2000 ft, puis vers PM512 à 3000 ft, puis vers DORDI à 5000 ft MAX, puis vers POLLY à FL 080 MAX. <i>Climb on track 102° MAG, at or above 700 ft, turn right direct to ADDOZ at 2000 ft, then to PM512 at 3000 ft, then to DORDI at 5000 ft MAX, then to POLLY at FL 080 MAX.</i>	2000 ft AMSL	NIL
<b>TRO 5E</b>	Monter sur la route 102° MAG, à 700 ft ou au-dessus tourner à droite direct vers ADDOZ à 2000 ft. Vers PM508 à 3000 ft MAX, puis vers PM509 à 4000 ft MAX, puis vers ATTUC à 5000 ft MAX, puis vers PM514 à 5000 ft MAX, puis vers TRO à FL 080 MAX. <i>Climb on track 102° MAG, at or above 700 ft turn right direct to ADDOZ at 2000 ft.</i> <i>To PM508 at 3000 ft MAX, then to PM509 at 4000 ft MAX, then to ATTUC at 5000 ft MAX, then to PM514 at 5000 ft MAX, then to TRO at FL 080 MAX.</i>	2000 ft AMSL	NIL

**Départs omnidirectionnels / Omnidirectional departures RWY 10**

Monter sur la route 102° MAG à 1000ft, puis route directe en montée jusqu'à l'altitude de sécurité en route.  
*Climb on track 102° MAG up to 1000 ft, then direct routing up to en route safety altitude.*

**MELUN VILLAROCHE**  
**SID RNAV RWY 28**  
(Protégés pour / Protected for CAT A, B)

SID RNAV RWY 28			
CAT	Départs 5C protégés pour les catégories A, B. <i>5C departures protected for CAT A, B.</i>		
PBN Box	RNAV 1, GNSS or DME/DME/IRU		
Climb gradient	Pente ATS / <i>ATS gradient</i> : 5,5% jusqu'à / <i>until</i> 2000 ft AMSL		
General RMK			
SID	Itinéraires / Routes	Clr Initiale <i>Initial clearance</i>	RMK
<b>ARSIL 5C</b>	Monter sur la route 282° MAG, à 700 ft ou au-dessus tourner à droite direct vers PM518, puis vers ADDOZ à 2000 ft. Vers PM506 à 3000 ft MAX, puis vers PM507 à 4000 ft MAX, puis vers APPOC, puis vers ARSIL à 5000 ft MAX. <i>Climb on track 282° MAG, at or above 700 ft turn right direct to PM518, then to ADDOZ at 2000 ft.</i> <i>To PM506 at 3000 ft MAX, then to PM507 at 4000 ft MAX, then to APPOC, then to ARSIL at 5000 ft MAX.</i>	2000 ft AMSL	NIL
<b>LUREN 5C</b>	Monter sur la route 282° MAG, à 700 ft ou au-dessus tourner à droite direct vers PM518, puis vers ADDOZ à 2000 ft. Vers PM510 à 3000 ft, puis vers PM511 à 4000 ft, puis vers PM516 à 5000 ft MAX, puis vers LUREN à FL 080 MAX. <i>Climb on track 282° MAG, at or above 700 ft turn right direct to PM518, then to ADDOZ at 2000 ft.</i> <i>To PM510 at 3000 ft, then to PM511 at 4000 ft, then to PM516 at 5000 ft MAX, then to LUREN at FL 080 MAX.</i>	2000 ft AMSL	NIL
<b>OLZOM 5C</b>	Monter sur la route 282° MAG, à 700 ft ou au-dessus tourner à droite direct vers PM518, puis vers ADDOZ à 2000 ft. Vers PM512 à 3000 ft, puis vers DORDI à 5000 ft MAX, puis vers OLZOM à FL 080 MAX. <i>Climb on track 282° MAG, at or above 700 ft turn right direct to PM518, then to ADDOZ at 2000 ft.</i> <i>To PM512 at 3000 ft, then to DORDI at 5000 ft MAX, then to OLZOM at FL 080 MAX.</i>	2000 ft AMSL	NIL
<b>POLLY 5C</b>	Monter sur la route 282° MAG à 700 ft ou au-dessus tourner à droite direct vers PM518, puis vers ADDOZ à 2000 ft. Vers PM512 à 3000 ft, puis vers DORDI à 5000 ft MAX puis vers POLLY à FL 080 MAX. <i>Climb on track 282° MAG at or above 700 ft turn right direct to PM518, then to ADDOZ at 2000 ft.</i> <i>To PM512 at 3000 ft, then to DORDI at 5000 ft MAX, then to POLLY at FL 080 MAX.</i>	2000 ft AMSL	NIL
<b>TRO 5C</b>	Monter sur la route 282° MAG à 700 ft ou au-dessus tourner à droite direct vers PM518, puis vers ADDOZ à 2000 ft. Vers PM508 à 3000 ft MAX, puis vers PM509 à 4000 ft MAX, puis vers ATTUC à 5000 ft MAX, puis vers PM514 à 5000 ft MAX, puis vers TRO à FL 080 MAX. <i>Climb on track 282° MAG at or above 700 ft turn right direct to PM518, then to ADDOZ at 2000 ft.</i> <i>To PM508 at 3000 ft MAX, then to PM509 at 4000 ft MAX, then to ATTUC at 5000 ft MAX, then to PM514 at 5000 ft MAX, then to TRO at FL 080 MAX.</i>	2000 ft AMSL	NIL
Départs omnidirectionnels / <i>Omnidirectional departures RWY 28</i>			
Monter sur la route 282° MAG à 1000ft, puis route directe en montée jusqu'à l'altitude de sécurité en route. <i>Climb on track 282° MAG up to 1000 ft, then direct routing up to en route safety altitude.</i>			

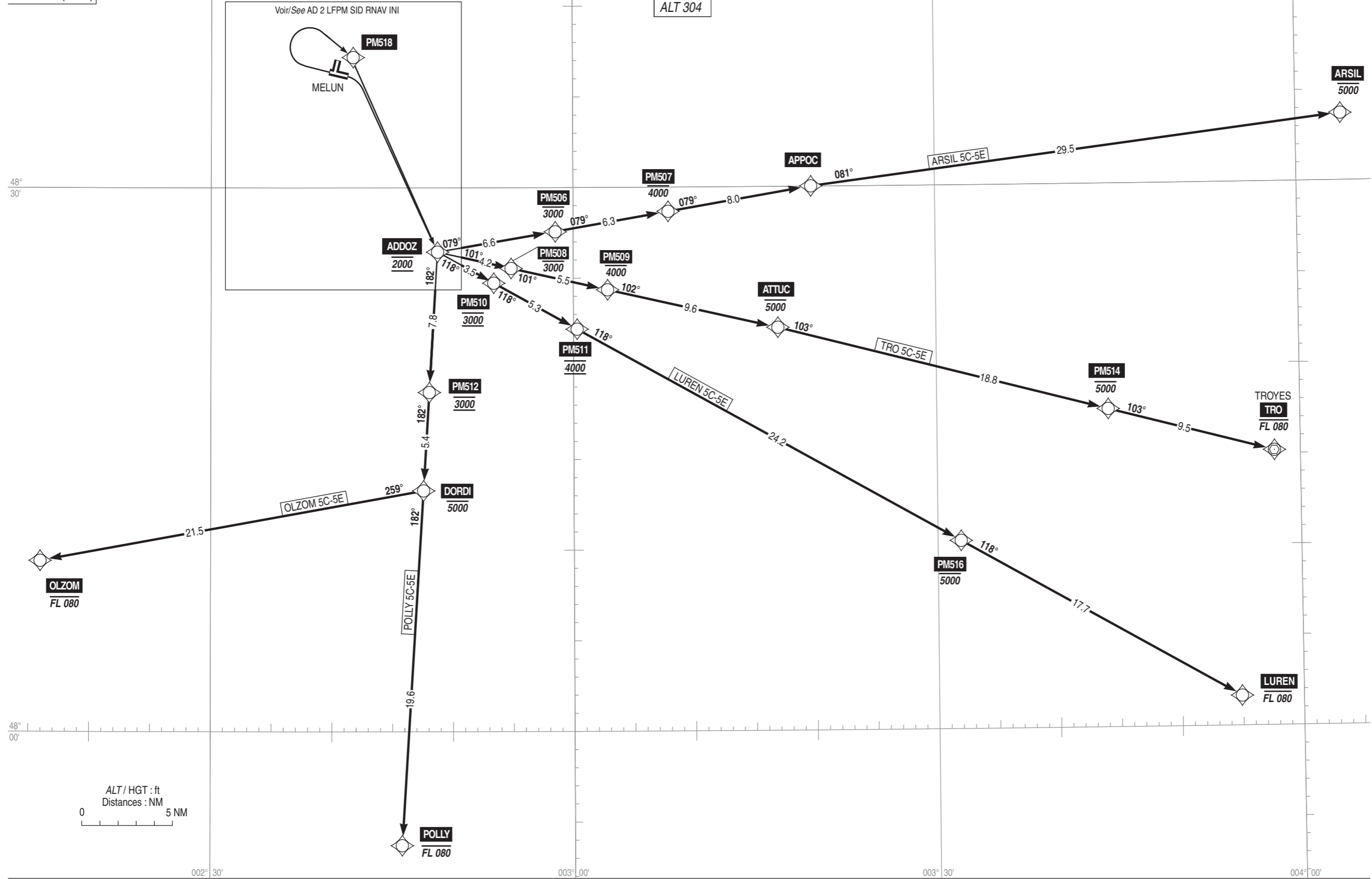
**MELUN VILLAROCHE**  
**SID RNAV RWY 10-28**  
(SID 5C protégés pour / Protected for CAT A, B)  
(SID 5E protégés pour / Protected for CAT A, B, C)

ATIS MELUN 128.180  
APP : SEINE Approche / Approach 118.050 - 118.890 - 134.875  
TWR : MELUN Tour / Tower 121.100

RNAV 1  
GNSS ou / or  
DME / DME / IRU

VAR 1° E (2020)

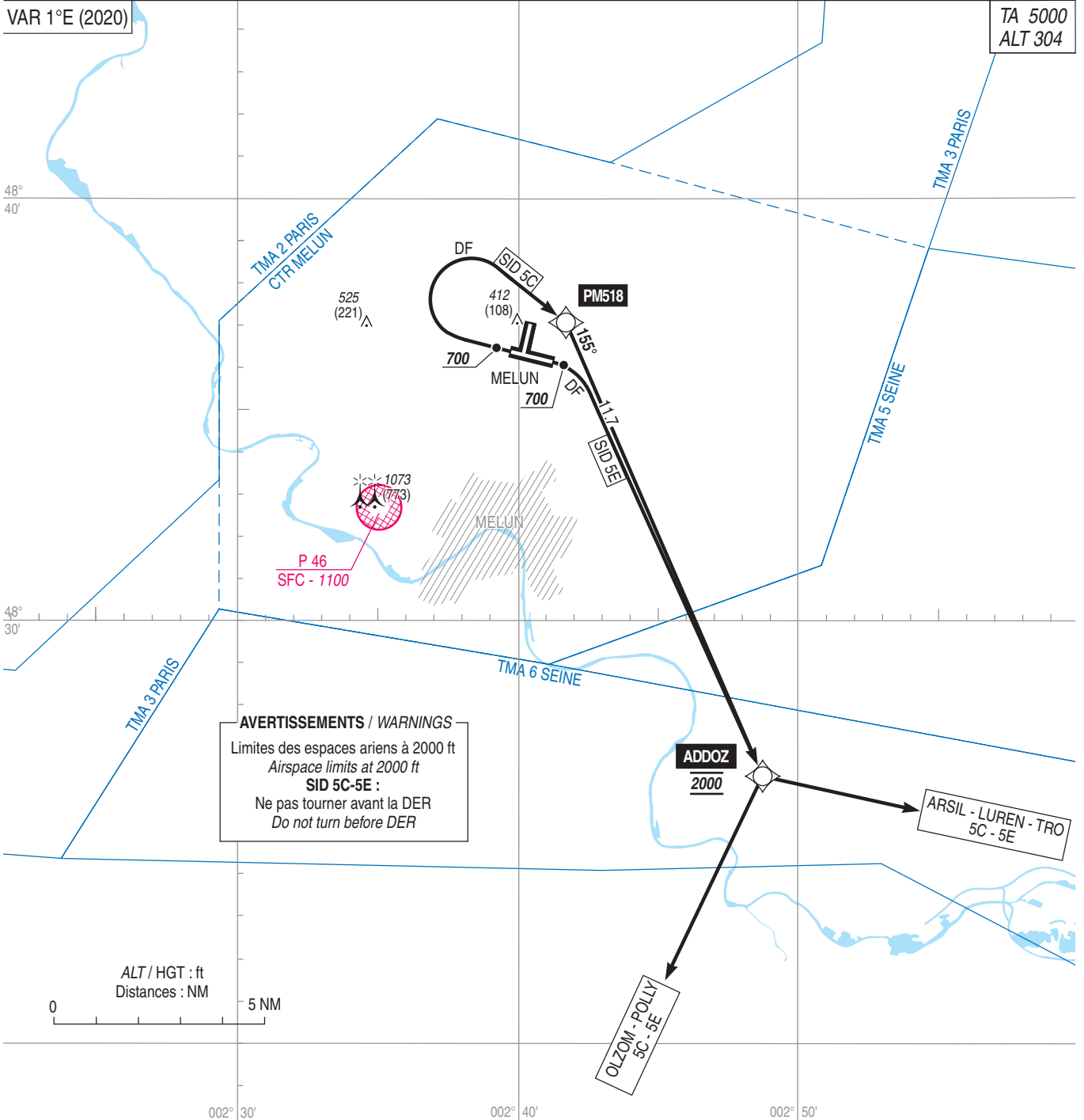
TA 5000  
ALT 304



**MELUN VILLAROCHE**  
**SID RNAV initiaux / Initial**  
(SID 5C protégés pour / Protected for CAT A, B)  
(SID 5E protégés pour / Protected for CAT A, B, C)

ATIS MELUN 128.180  
APP : SEINE Approche / Approach 118.050 - 118.890 - 134.875  
TWR : MELUN Tour / Tower 121.100

**RNAV 1**  
GNSS ou / or  
DME / DME / IRU



**MELUN VILLAROCHE  
STAR RNAV RWY ALL**  
(Protégées pour / Protected for CAT A, B, C)

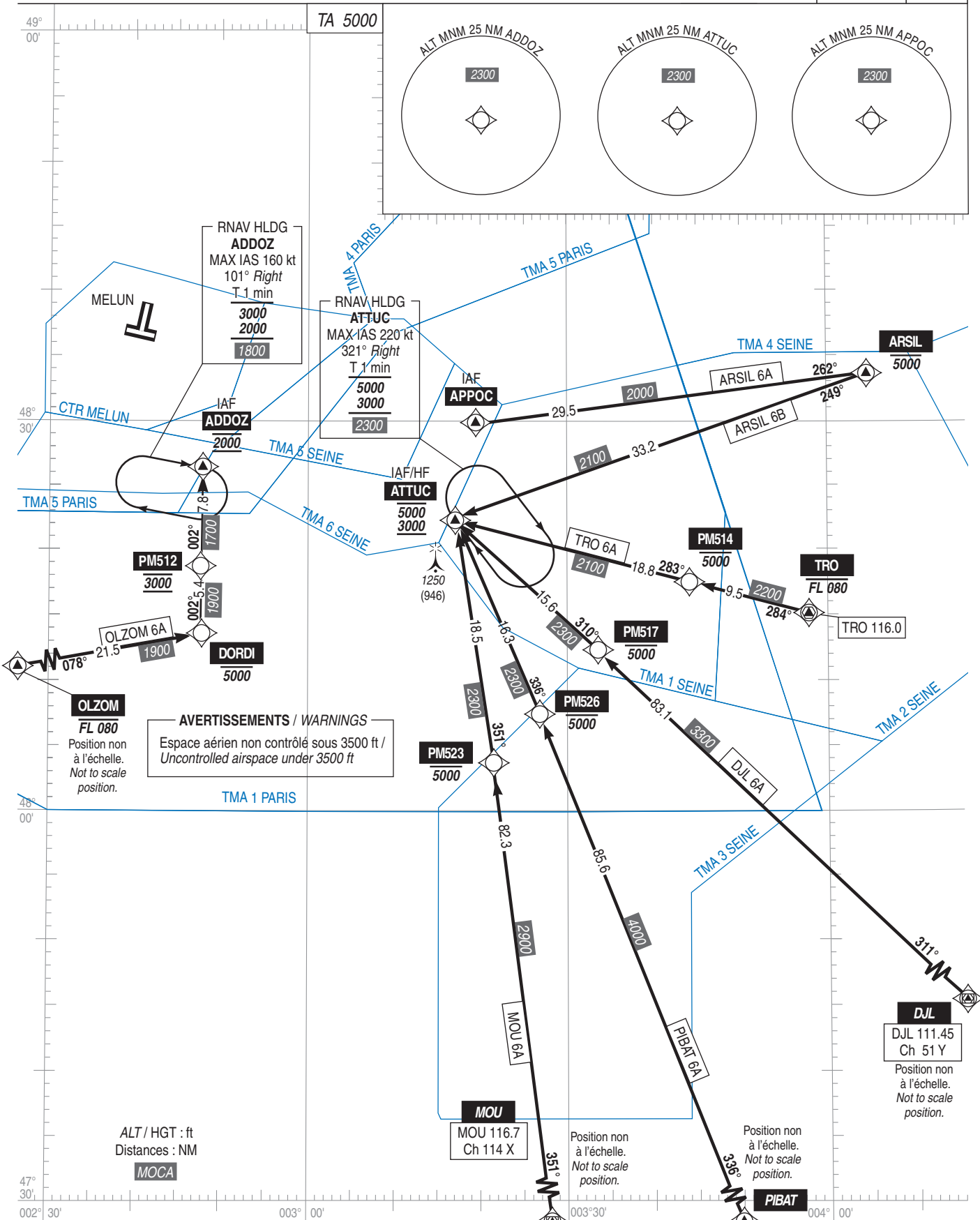
ATIS MELUN : 128.180

APP : SEINE Approche / Approach 118.050 - 118.890 - 134.875

TWR : MELUN Tour / Tower 121.100

RNAV 1

VAR  
1° E  
(2020)



**APPROCHE AUX INSTRUMENTS**

**MELUN VILLAROCHE**

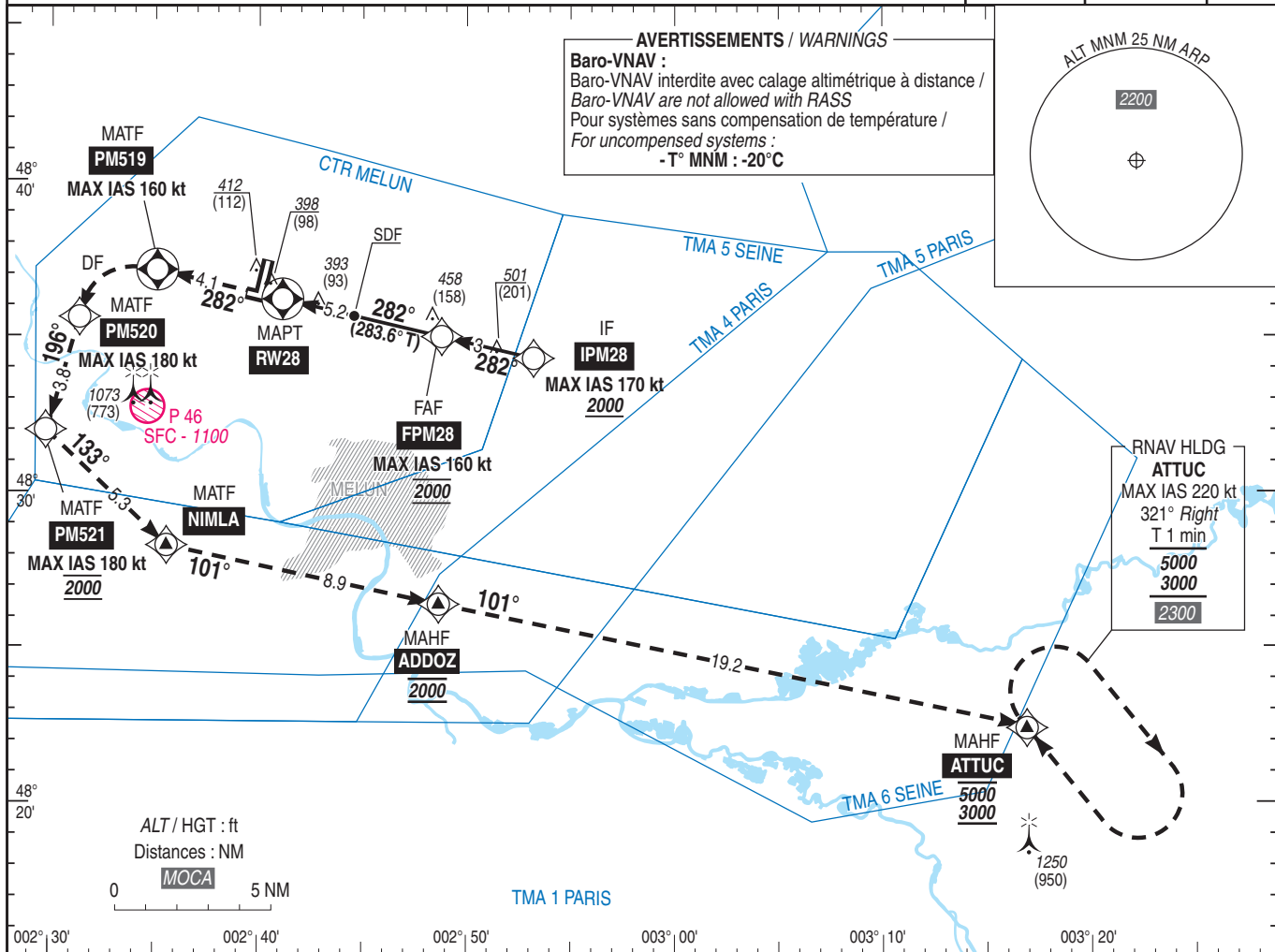
Instrument approach

CAT A B C

ALT AD : 304, DTHR : 300 (11hPa)

FNA RNP Y RWY 28

<p>ATIS MELUN : 128.180                  APP : SEINE Approche / Approach 118.050 - 118.890 - 134.875                  TWR : MELUN Tour / Tower 121.100                  AFIS : MELUN Information 121.100                  STAP : Absence ATS : 121.100                  Absence ATS : A/A (121.100) FR seulement. Obtenir QNH local sur STAP ou QNH ORLY sur ATIS ORLY 126.505 (FR), 131.355 (EN)                  A/A (121.100) FR only. Obtain local QNH with STAP or ORLY QNH on ATIS ORLY 126.505 (FR), 131.355 (EN)</p>	RNP APCH	<p><b>EGNOS</b>                  Ch 53862                  E28B                  TCH : 50</p>	<p>VAR                  1° E                  (2020)</p>
--	----------	---	--



TA : 5000

API : Monter jusqu'à **PM519** (MAX IAS 160kt), puis tourner à gauche direct vers **PM520** (MAX IAS 180kt), puis vers **PM521** à 2000 (1700) (MAX IAS 180kt), puis vers **NIMLA**, puis vers **ADDOZ** à 2000 (1700), puis vers **ATTUC** en montée vers 3000 MIN (2700), 5000 MAX (4700) pour intégrer l'attente **ATTUC** ou suivre instructions du CTL.

Missed APCH : Climb to **PM519** (MAX IAS 160kt), then turn left direct to **PM520** (MAX IAS 180kt), then to **PM521** at 2000 (1700) (MAX IAS 180kt), then to **NIMLA**, then to **ADDOZ** at 2000 (1700), then to **ATTUC** climbing to 3000 MIN (2700), 5000 MAX (4700) to join **ATTUC** holding or follow ATC instructions.

DTHR ← (NM)

MNM AD : distances verticales en pieds, RVR et VIS en mètres. / Vertical distances in feet, RVR and VIS in meters

REF HGT : ALT DTHR

CAT	LPV			LNAV-VNAV			LNAV			MVL/Circling (1)		MVL/Circling absence ATS (1) sans QNH local/without local QNH		DIST RW28
	DA (H)	RVR	OCH	DA (H)	RVR	OCH	MDA (H)	RVR	OCH	MDA (H)	VIS	MDA (H)	VIS	
A			147			223				770 (470)	1500	810 (510)	1500	NM 1 2 3 4 5 ALT 670 990 1310 1620 1940 (HGT) (370)(690)(1010)(1320)(1640)
B	500 (200)	1200	155	550 (250)	1300	236	640 (340)	1500	339	810 (510)	1600	850 (550)	1600	
C			165			244				930 (630)	2400	980 (680)	2400	

Observations / Remarks : (1) MVL CAT B et C interdites au Sud de la piste. / Circling for CAT B and C is prohibited South of RWY.  
 Perte de guidage GNSS lors de l'approche / Loss of GNSS guidance during approach : voir / see AIP ENR 1.5.

FAF - RW28	5.2 NM	70 kt 4 min 27	80 kt 3 min 53	90 kt 3 min 27	100 kt 3 min 07	110 kt 2 min 50	120 kt 2 min 35	130 kt 2 min 24	140 kt 2 min 13	150 kt 2 min 04	160 kt 1 min 57
VSP (ft/min)		370	420	475	530	580	635	685	740	795	845

**APPROCHE AUX INSTRUMENTS**

**MELUN VILLAROCHE**

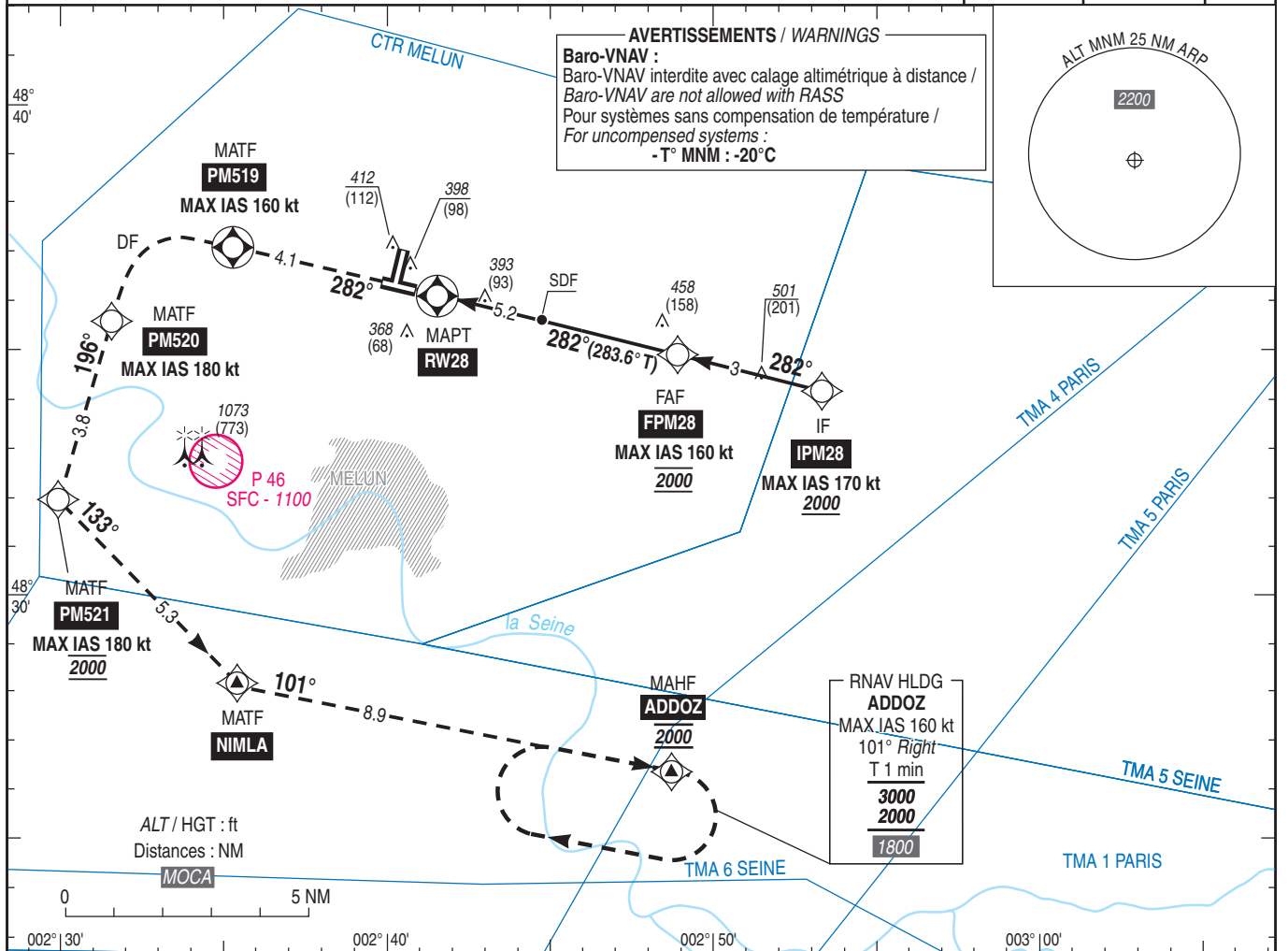
Instrument approach

CAT A B C

ALT AD : 304, DTHR : 300 (11hPa)

FNA RNP Z RWY 28

<p>ATIS MELUN : 128.180                  APP : SEINE Approche / Approach 118.050 - 118.890 - 134.875                  TWR : MELUN Tour / Tower 121.100                  AFIS : MELUN Information 121.100                  STAP : Absence ATS : 121.100                  Absence ATS : A/A (121.100) FR seulement. Obtenir QNH local sur STAP ou QNH ORLY sur ATIS ORLY 126.505 (FR), 131.355 (EN)                  A/A (121.100) FR only. Obtain local QNH with STAP or ORLY QNH on ATIS ORLY 126.505 (FR), 131.355 (EN)</p>	RNP APCH	<p>EGNOS Ch 97278 E28A TCH : 50</p>	<p>VAR 1° E (2020)</p>
--	----------	---	--------------------------------



TA : 5000

API : Monter jusqu'à **PM519** (MAX IAS 160kt), puis tourner à **gauche** direct vers **PM520** (MAX IAS 180kt), puis vers **PM521** à **2000** (1700) (MAX IAS 180kt), puis vers **NIMLA**, puis vers **ADDOZ** à **2000** (1700), pour intégrer l'attente **ADDOZ** ou suivre instructions du CTL.

Missed APCH : Climb to **PM519** (MAX IAS 160kt), then turn **left** direct to **PM520** (MAX IAS 180kt), then to **PM521** at **2000** (1700) (MAX IAS 180kt), then to **NIMLA**, then to **ADDOZ** at **2000** (1700), to join **ADDOZ** holding or follow ATC instructions.

DTHR ← (NM)

MNM AD : distances verticales en pieds, RVR et VIS en mètres. / Vertical distances in feet, RVR and VIS in meters REF HGT : ALT DTHR

CAT	LPV			LNAV-VNAV			LNAV			MVL/Circling <sup>(1)</sup>		MVL/Circling absence ATS <sup>(1)</sup> sans QNH local/without local QNH		DIST RW28
	DA (H)	RVR	OCH	DA (H)	RVR	OCH	MDA (H)	RVR	OCH	MDA (H)	VIS	MDA (H)	VIS	
A			147			223				770 (470)	1500	810 (510)	1500	NM 1 2 3 4 5 ALT 670 990 1310 1620 1940 (HGT) (370)(690)(1010)(1320)(1640)
B	500 (200)	1200	155	550 (250)	1300	236	640 (340)	1500	339	810 (510)	1600	850 (550)	1600	
C			165			244				930 (630)	2400	980 (680)	2400	

Observations / Remarks : (1) MVL CAT B et C interdites au Sud de la piste. / Circling for CAT B and C is prohibited South of RWY.  
 Perte de guidage GNSS lors de l'approche / Loss of GNSS guidance during approach : voir / see AIP ENR 1.5.

FAF - RW28	5.2 NM	70 kt	80 kt	90 kt	100 kt	110 kt	120 kt	130 kt	140 kt	150 kt	160 kt
		4 min 27	3 min 53	3 min 27	3 min 07	2 min 50	2 min 35	2 min 24	2 min 13	2 min 04	1 min 57
VSP (ft/min)		370	420	475	530	580	635	685	740	795	845

**APPROCHE AUX INSTRUMENTS**  
*Instrument approach*

**MELUN VILLAROCHE**

CAT A B C

INA RNAV RWY 28

ATIS MELUN : 128.180

APP : SEINE Approche / Approach 118.050 - 118.890 - 134.875

TWR : MELUN Tour / Tower 121.100

AFIS : MELUN Information 121.100

STAP : Absence ATS : 121.100

Absence ATS : **A/A** (121.100) FR seulement. Obtenir QNH local sur STAP ou QNH ORLY sur ATIS ORLY 126.505 (FR), 131.355 (EN)

**A/A** (121.100) FR only. Obtain local QNH on STAP or QNH ORLY on ATIS ORLY 126.505 (FR), 131.355 (EN)

RNP APCH

VAR  
1° E  
(2020)

