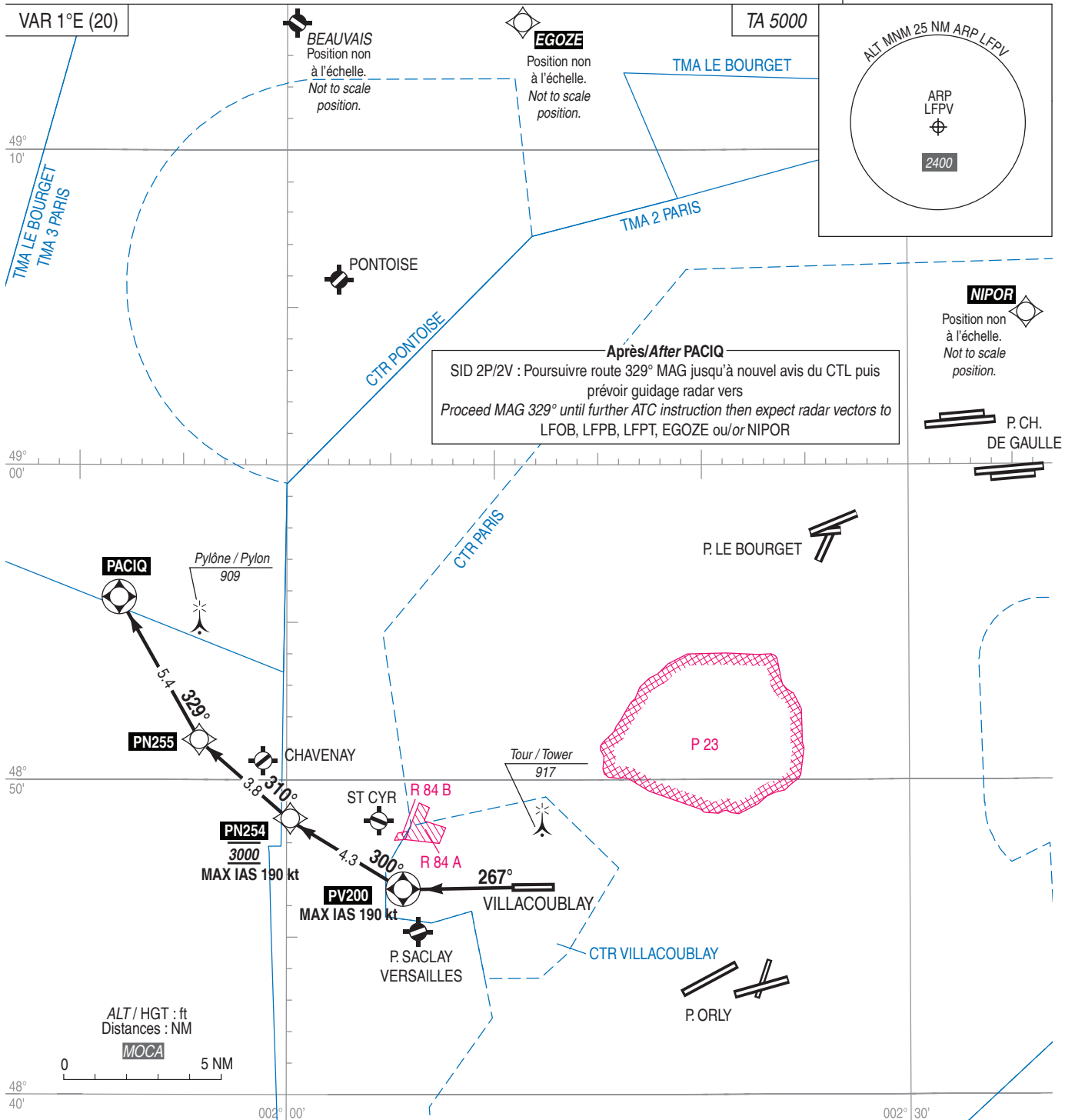


VILLACOUBLAY VELIZY
DEPART RNAV PACIQ OMNIDIRECTIONNEL TYPE B RWY27
TYPE B RWY27 PACIQ RNAV OMNIDIRECTIONAL DEPARTURE
(Protégés pour / Protected for CAT A, B, C)

FREQ : Voir/See AD 2 LFPV COM 1

RNAV 1
GNSS requis/required



PACIQ 2P - 2V :
Monter RM 267° jusqu'à **PV200**.
A **PV200**, tourner à droite max190kts vers **PN254** à 3000, puis max 190kts vers **PN255** et poursuivre jusqu'à **PACIQ**.
A **PACIQ**, route directe en montée jusqu'à l'altitude de sécurité en route.

Pente de montée :
Les obstacles ARBRE (alt 612 ft) à 44m de la DER et ARBRE (alt 617 ft) à 73m de la DER à gauche de l'axe de piste imposent une pente de montée de **8.1%** jusqu'à **685 ft** (100ft). Si négligés pas de pente obstacle.

Pente ATS : 5.5% MNM.

PACIQ 2P - 2V :
Climb RM 267° to **PV200**.
At **PV200**, turn right max 190kts to **PN254** at 3000, then max 190kts to **PN255** and continue to **PACIQ**.
At **PACIQ**, direct route climbing to en route safety altitude.

Climb gradient :
Obstructions **TREE** (612 ft alt) located 44m from DER and **TREE** (617 ft alt) located 73m from DER left of runway axes require a climb gradient of **8.1%** up to **685 ft** (100ft). If ignored no obstruction-induced climb gradient.

ATS gradient : 5.5% MNM.