

APPROCHE AUX INSTRUMENTS

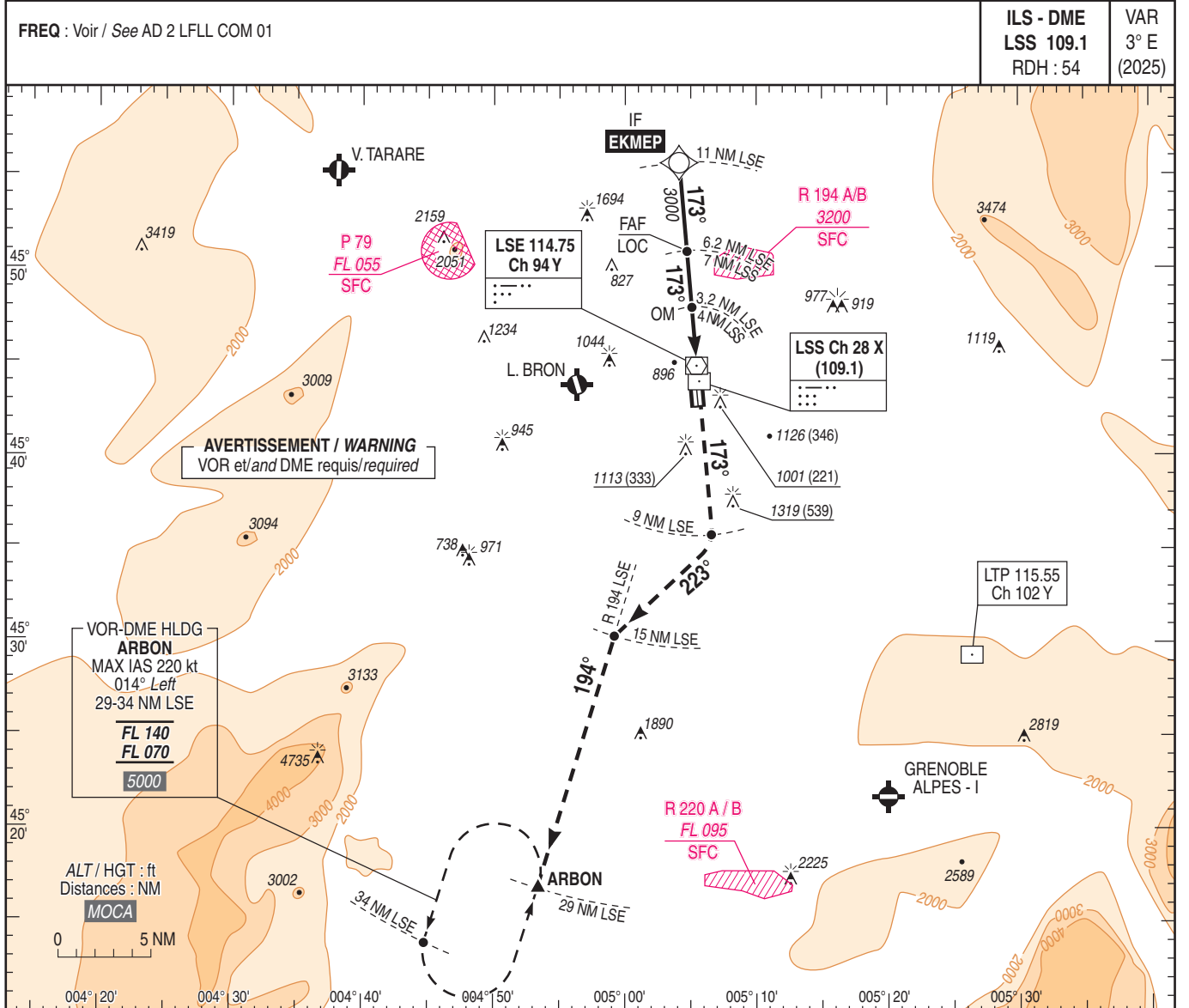
LYON SAINT EXUPERY

Instrument approach

CAT A B C D

ALT AD : 821, THR : 780 (29 hPa)

FNA ILS ou/ou LOC RWY 17L



TA : 5000

API : Monter **dans l'axe** vers **5000** (4220) et prévoir guidage radar (voir AD 2.LFLI 22.2.7).
En cas de panne radio, monter **dans l'axe**. A **9 NM LSE** tourner à **droite** vers **223°** pour intercepter et suivre le **R 194 LSE** (194°) en montée vers **5000** (4220). A **ARBON**, intégrer l'attente à **5000** (4220).
Palier d'accélération non étudié.

Missed APCH : Climb **straight ahead** to **5000** (4220) and expect radar vectors (see AD 2.LFLI 22.2.7). If radio failure, climb **straight ahead**. At **9 NM LSE** turn **right** to **223°** to intercept and follow **R 194 LSE** (194°) climbing up to **5000** (4220).
At **ARBON**, join **holding** at **5000** (4220).
Acceleration level not studied.

→ LSS (NM)	11.8	7	4	1
→ LSE (NM)	11	6.2	3.2	0.2

MNM AD : distances verticales en pieds, RVR et VIS en mètres. / Vertical distances in feet, RVR and VIS in metres. REF HGT : ALT THR

CAT	ILS			LOC			MVL / Circling		DME LSS
	DA (H)	RVR	OCH CAT 1	MDA (H)	RVR	OCH	MDA (H)	VIS	
A			143				1300 (520)	1500	6 5 4 3 2 ALT 2720 2390 2060 1740 1420 (HGT) (1940) (1610) (1280) (960) (640)
B			152	1200 (420)	1200	420	1410 (630)	1600	
C	980 (200)	550	169				1690 (910)	2400	
D			183				1720 (940)	3600	
DL			185	-	-	-	-	-	

Observations/Remarks : (1) Base OCH : NIL / OCH base NIL. (2) Circuit main droite RWY 35 / Right hand circuit RWY 35.

FAF - THR	6.8 NM	70 kt 5 min 50	85 kt 4 min 48	100 kt 4 min 05	115 kt 3 min 33	130 kt 3 min 08	160 kt 2 min 33	185 kt 2 min 12
VSP (ft/min)		370	450	525	605	685	845	975