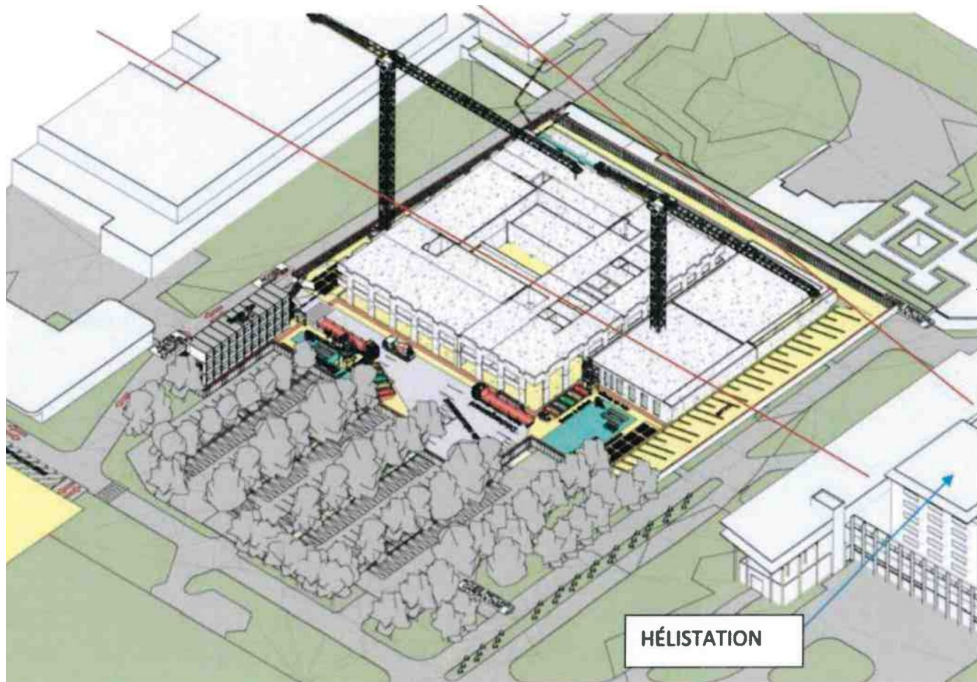


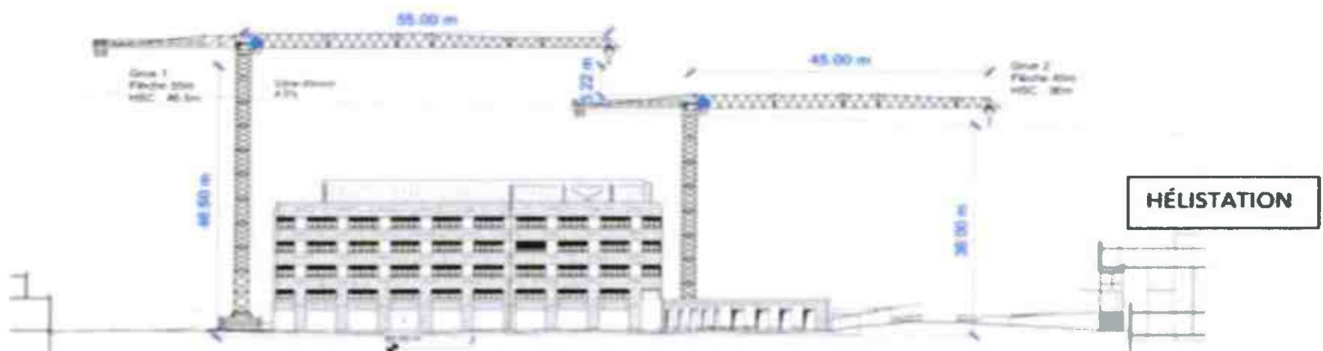
**Objet :** Hélistation LF397 BORDEAUX-HAUT-LEVEQUE : trouées d'atterrissage et de décollage modifiées cause grues

**En vigueur :** Du vendredi 24 avril 2026 au dimanche 25 avril 2027

Lieu : Hélistation : BORDEAUX HAUT LEVEQUE CENTRE HOSPITALIER LF397



Zones de chantier et hélistation avec sa trouée décollage/atterrissage NW (144°/324°) publiée



Vue en coupe de la trouée NW

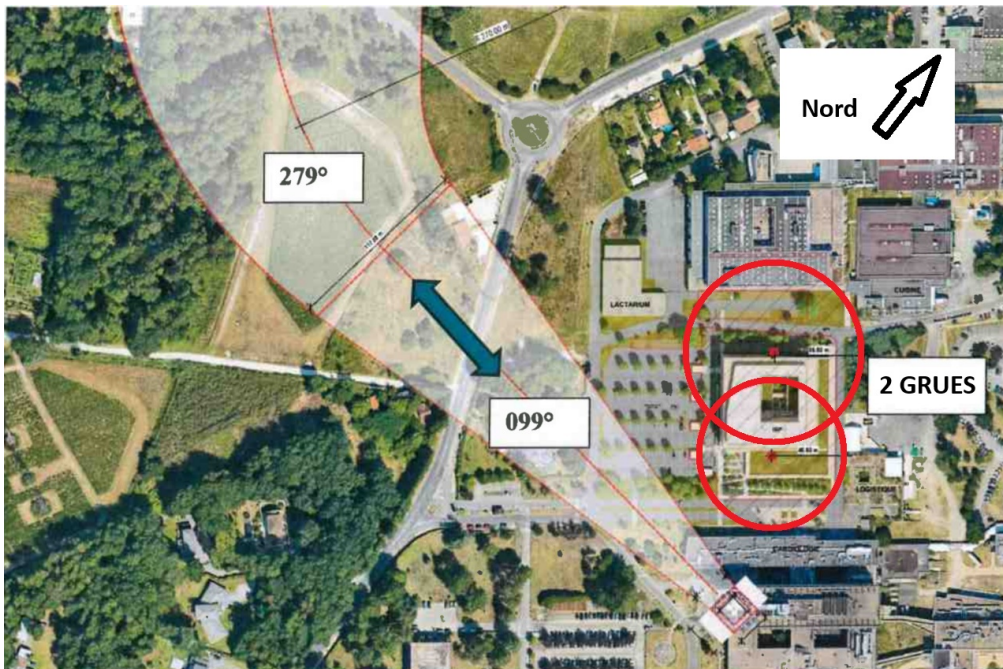
#### PRÉAMBULE

Un nouveau bâtiment hospitalier est réalisé en bordure nord-ouest de l'hôpital Haut-Lévêque du CHU de Bordeaux. Les travaux nécessitent l'installation de 2 grues de chantier à tour qui percent la trouée NW de l'hélistation, ce qui a un impact sur l'exploitation telle que décrite sur la carte VACH, Un dispositif opérationnel est mis en place pour maintenir l'activité aéronautique durant les travaux.

**DATES ET HEURES D'ACTIVITÉ**

Présence de 2 grues fixe à tour : H24 7j/7, balisage diurne et nocturne (alt. sommets NGF 102 m soit 335 ft et 91.50 m soit 300 ft), publiées par NOTAM obstacle.  
 Durée prévisionnelle de présence des grues : de janvier 2026 à mai 2027 (17 mois).

**DISPOSITIONS PARTICULIÈRES**

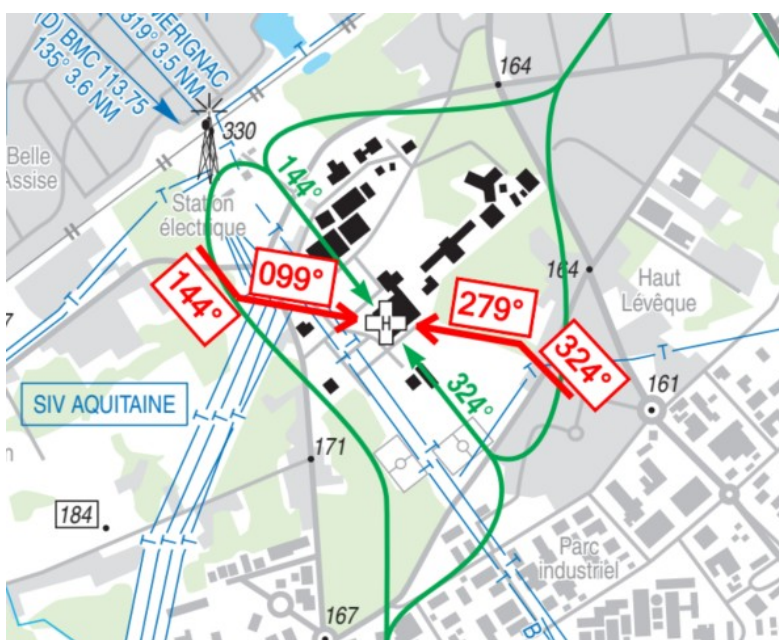


Vue situation grues et nouvel axe temporaire NW

Afin d'éviter le chantier et garantir le franchissement de tous les obstacles avec les marges réglementaires en situation N-1, **les 2 trouées NW et SE** d'atterrissage et de décollage de l'hélistation **sont modifiées** le temps des travaux :

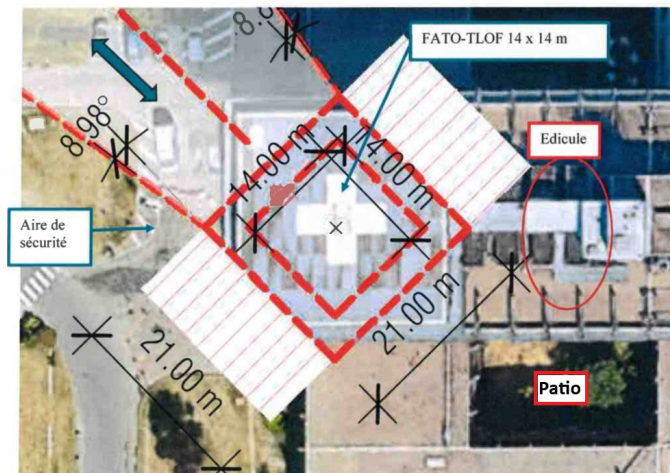
- **orientation 099°/279°** (longueur de 305m)
- suivi d'un virage (à effectuer aux taux 1 à VY maximum en cas de situation N-1) pour revenir aux orientations initiales 144°/324°.

Ces modifications permettent l'exploitation sans restriction de l'hélistation en CP1.



Modification temporaire publication VACH (carte AD 3 APP 01)

Les aires de sécurité au niveau de la FATO relatives à l'exploitation en CP1 des appareils fréquentant régulièrement l'hélistation sont également respectées. Les aires de protection sont libres de tout obstacle, y compris l'édicule ascenseur (voir plan de détail ci-dessous).



Vue FATO-TLOF, aire de sécurité et surfaces latérales

### ITINÉRAIRES

Cheminement recommandés **au départ** des trouées temporaires :

- pour une sortie vers le point S :
  - après décollage au 279° et atteinte point de virage vers le 324°, poursuivre le virage par la droite et la montée afin de repasser par la verticale de l'hélistation et rejoindre l'itinéraire publié (voir **trajectoire proposée en rouge** ci-dessous).
  - après décollage au 099° et atteinte point de virage vers le 144°, poursuivre le virage par la droite et la montée afin de rejoindre l'itinéraire publié (voir **trajectoire proposée en bleu** ci-dessous).
- pour une sortie vers le point NE :
  - après décollage au 279° et atteinte point de virage vers le 324°, poursuivre le virage par la droite et la montée afin de rejoindre l'itinéraire publié (voir **trajectoire proposée en rouge** ci-dessous).
  - après décollage au 099° et atteinte point de virage vers le 144°, initier un virage par la gauche et la montée afin de rejoindre l'itinéraire publié (voir **trajectoire proposée en bleu** ci-dessous).

