



Service  
de l'Information  
Aéronautique

DSNA



Liberté • Égalité • Fraternité  
RÉPUBLIQUE FRANÇAISE

Internet : [www.sia.aviation-civile.gouv.fr](http://www.sia.aviation-civile.gouv.fr)

**SUP AIP AIRAC PAC-P  
001/26**

Date AIRAC : 14 MAY 2026  
Date de publication : 09 APR 2026

**Objet :** Création d'une nouvelle procédure d'approche indirecte RNP A suivie d'une VPT A en piste 02 de Hiva Oa.

**En vigueur :** Du jeudi 14 mai 2026 au lundi 14 mai 2029

Lieu : AD : HIVA OA ATUONA NTMN

**INFORMATION DES USAGERS**

Les IAC et les tableaux de codage sont en ANNEXES.

## ANNEXE 1

## DATA

Identification	Coordonnées <i>Coordinates</i>	RNAV	CONV	SID STAR	IAC
IBULO	REF ENR 4.4	X			X
IKAMI	REF ENR 4.4	X			X
ISBON	REF ENR 4.4	X			X
IKESU	REF ENR 4.4	X		X	
IVRIL	10°04'18.6" S 139°04'07.8" W	X			X
TAKAI	REF ENR 4.4	X			
TEAVA	REF ENR 4.4	X			

FN02A	09°57'09.6" S 138°59'14.0" W	X			X
FMN02	09°54'28.8" S 139°05'25.4" W	X			X
FMN20	09°40'34.7" S 138°57'31.9" W	X			X
IN02A	10°01'52.3" S 138°57'28.5" W				X
IMN02	09°58'51.4" S 139°07'54.6" W	X			X
IMN20	09°35'23.1" S 138°54'35.2" W	X			X
MN02A	09°51'19.11" S 139°01'24.68" W	X			X
MMN02	09°48'05.23" S 139°01'47.55" S	X			X
RW20	REF DTHR20 NTMN AD 2.12	X			X

MN501	09°53'27.2" S 138°59'21.9" W	X		X	
MN502	10°06'30.8" S 138°59'21.9" W	X		X	
MN713	09°50'45.1" S 138°58'09.3" W	X			X
MN715	09°49'34.7" S 138°55'21.4" W	X			X
MN717	09°37'50.9" S 138°50'10.5" W	X			X
MN814	09°51'36.9" S 138°57'59.1" W	X			X
MN816	10°01'19.2" S 139°03'29.6" W	X			X
MN818	09°50'50.5" S 138°56'34.3" W	X			X
MN820	09°55'25.1" S 138°54'28.9" W	X			X
MN822	10°00'07.7" S 138°52'43.3" W	X			X

Ce tableau annule et remplace le tableau AD 2 NTMN DATA 01

## ANNEXE 2

## PROPOSITION DE CODAGE

RNP A RWY02												
RMK								MAG VAR 2025 10.7°E			REF NAVAID : -	
Leg sequence	Path Terminator	Waypoint Identification	Fly Over	Direction MAG (°)	Direction True (°)	Distance (NM)	Turn direction	MNM Altitude (FL or AMSL ft)	MAX Altitude (FL or AMSL ft)	MAX IAS (kt)	Vertical angle (°) / TCH (ft)	Navigation Accuracy (NM)
HLDG	-	IVRIL	-	-	-	-	-	-	-	-	-	-
HLDG	-	IN02A	-	-	-	-	-	-	-	-	-	-
INA IVRIL	IF	IVRIL	-	-	-	-	-	5800	-	-	-	-
	TF	IN02A	-	059	069.7	7.0	-	4000	-	-	-	1.0
INA IN02A	IF	IN02A	-	-	-	-	-	4000	-	-	-	-
APCH	IF	IN02A	-	-	-	-	-	4000	-	-	-	-
	TF	FN02A	-	329	339.7	5.0	-	4000	4000	-	-	1.0
	CF	MN02A	Yes	329	339.7	6.2	-	-	-	-	-3.00 / -	0.3
	DF	MN818	-	-	-	-	R	-	-	-	-	1.0
	TF	MN820	-	145	155.6	5.0	-	-	-	-	-	1.0
	TF	MN822	-	149	159.7	5.0	-	-	-	-	-	1.0
TF	IN02A	-	239	249.7	5.0	-	-	4000	-	-	-	1.0

ANNEXE 3

IAC RWY02 RNP A

AIP  
PAC-P

AD 2 NTMN IAC RWY02 RNP A

APPROCHE AUX INSTRUMENTS

HIVA OA ATUONA

Instrument approach

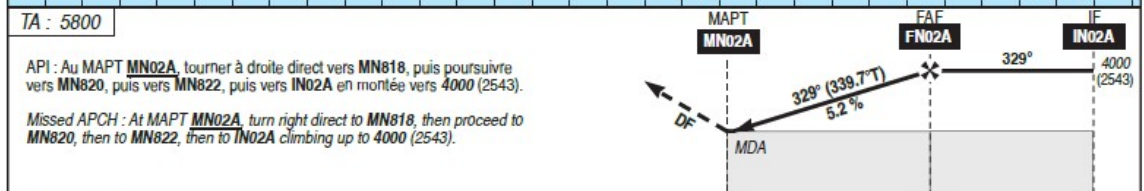
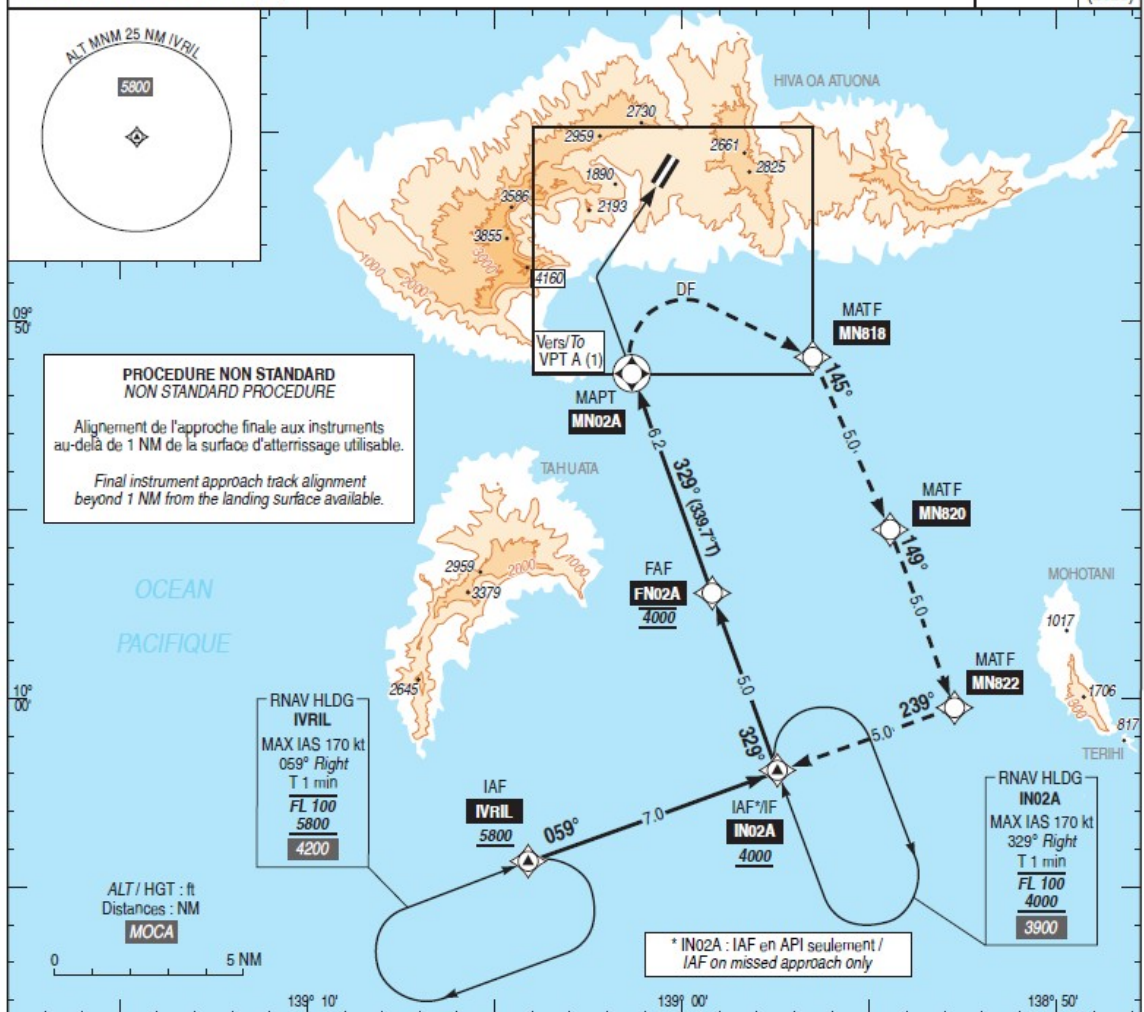
CAT A,B

RNP A RWY02

ALT AD : 1521, DTHR : 1457 (53 hPa)

APP : TAHITI CTL 133.500 au-dessus de / above FL045  
TWR : NIL  
AFIS : HIVA OA Information 119.700 (FR)

RNP APCH	VAR 11° E (2025)
----------	------------------------



TA : 5800

API : Au MAPT **MN02A**, tourner à droite direct vers **MN818**, puis poursuivre vers **MN820**, puis vers **MN822**, puis vers **IN02A** en montée vers 4000 (2543).

Missed APCH : At MAPT **MN02A**, turn right direct to **MN818**, then proceed to **MN820**, then to **MN822**, then to **IN02A** climbing up to 4000 (2543).

CAT	VPT A HJ seulement / only			MVL / Circling (2) HJ seulement / only			DIST MN02A						
	MDA (H)	VIS	OCH	MDA (H)	VIS	OCH	NM	6	5	4	3	2	1
A	2030 (510)	5000	505	2020 (1300)	1500	1294	3940	3620	3300	2980	2660	2340	
B	2070 (550)		546	3270 (1750)	1600	1744	(2483)	(2163)	(1843)	(1523)	(1203)	(883)	

Observations / Remarks :

(1) Poursuite vers la VPT A possible uniquement si visuel sur le point de divergence travers motu Anakee / Continuation towards VPT A possible only if visual on the prescribed divergence point across motu Anakee.

(2) MVL interdite à l'Ouest de la piste / Circling prohibited West of the RWY.

Panne de guidage GNSS lors de l'approche / Loss of GNSS guidance during approach : voir / see AIP ENR 1.5.

	70 kt	85 kt	90 kt	100 kt	110 kt	120 kt	130 kt	150 kt
FAF - MN02A	6.2 NM	5 min 19	4 min 23	4 min 08	3 min 43	3 min 23	3 min 06	2 min 52
VSP (ft/min)		370	450	475	530	580	635	685



CHG : 1ère édition

OACI  
© SIA

ANNEXE 4

IAC RWY02 VPT A

AIP  
PAC-P

AD 2 NTMN IAC RWY02 VPT A

APPROCHE AUX INSTRUMENTS

HIVA OA ATUONA

Instrument approach  
CAT A,B

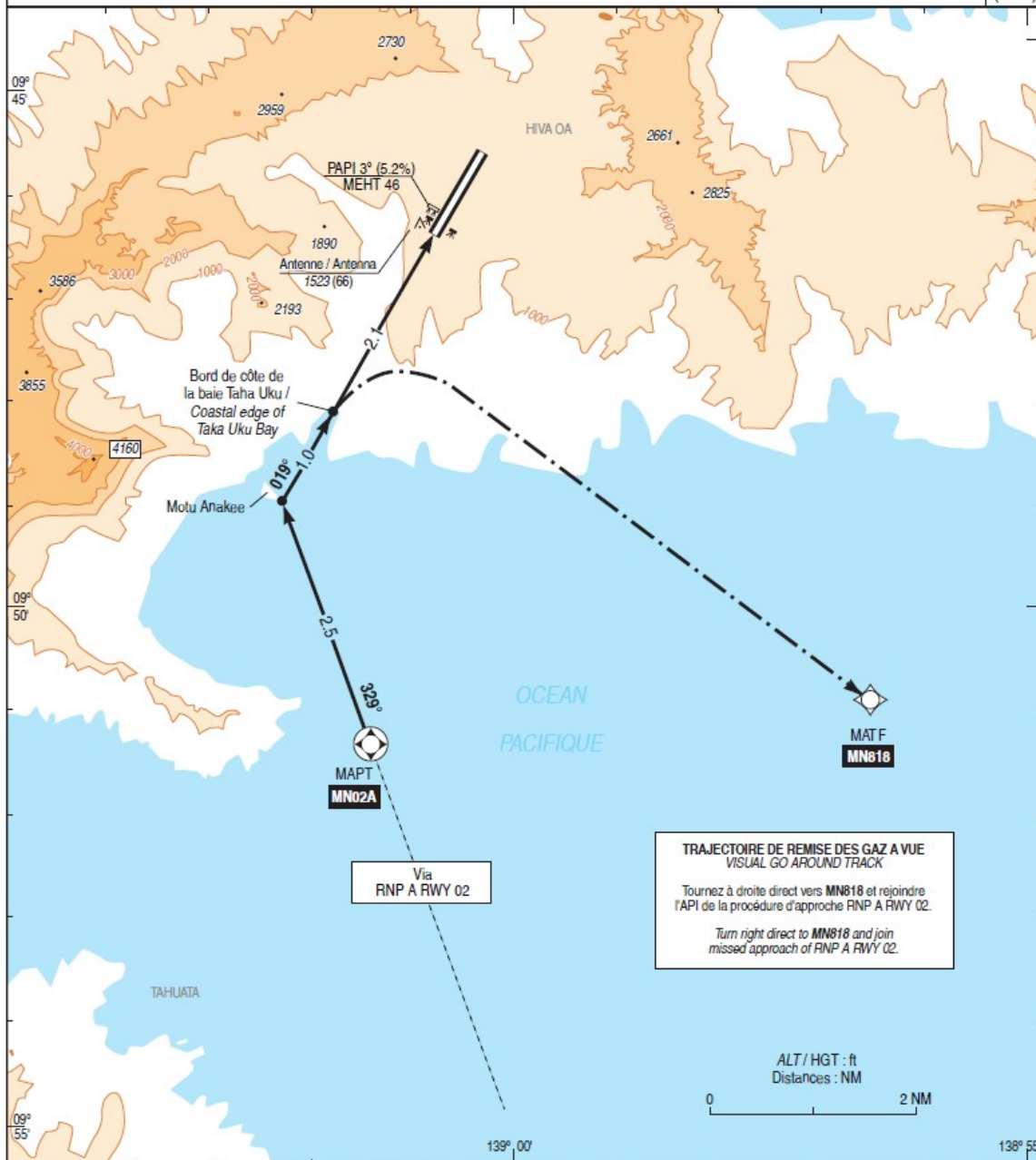
VPT A RWY02

ALT AD : 1521, DTHR : 1457 (53 hPa)

APP : TAHITI CTL 133.500 au-dessus de / above FL045  
TWR : NIL  
AFIS : HIVA OA Information 119.700 (FR)

--- Trajectoire de remise des gaz  
Go around track

VAR  
11° E  
(2025)



MNM AD : distances verticales en pieds, VIS en mètres / vertical distances in feet, VIS in metres.

REF HGT : ALT AD

CAT	VPT A (1)		
	MDA (H)	VIS	OCH
A	2030 (510)	5000	505
B	2070 (550)		546

Observations / Remarks : (1) HJ seulement / only.

