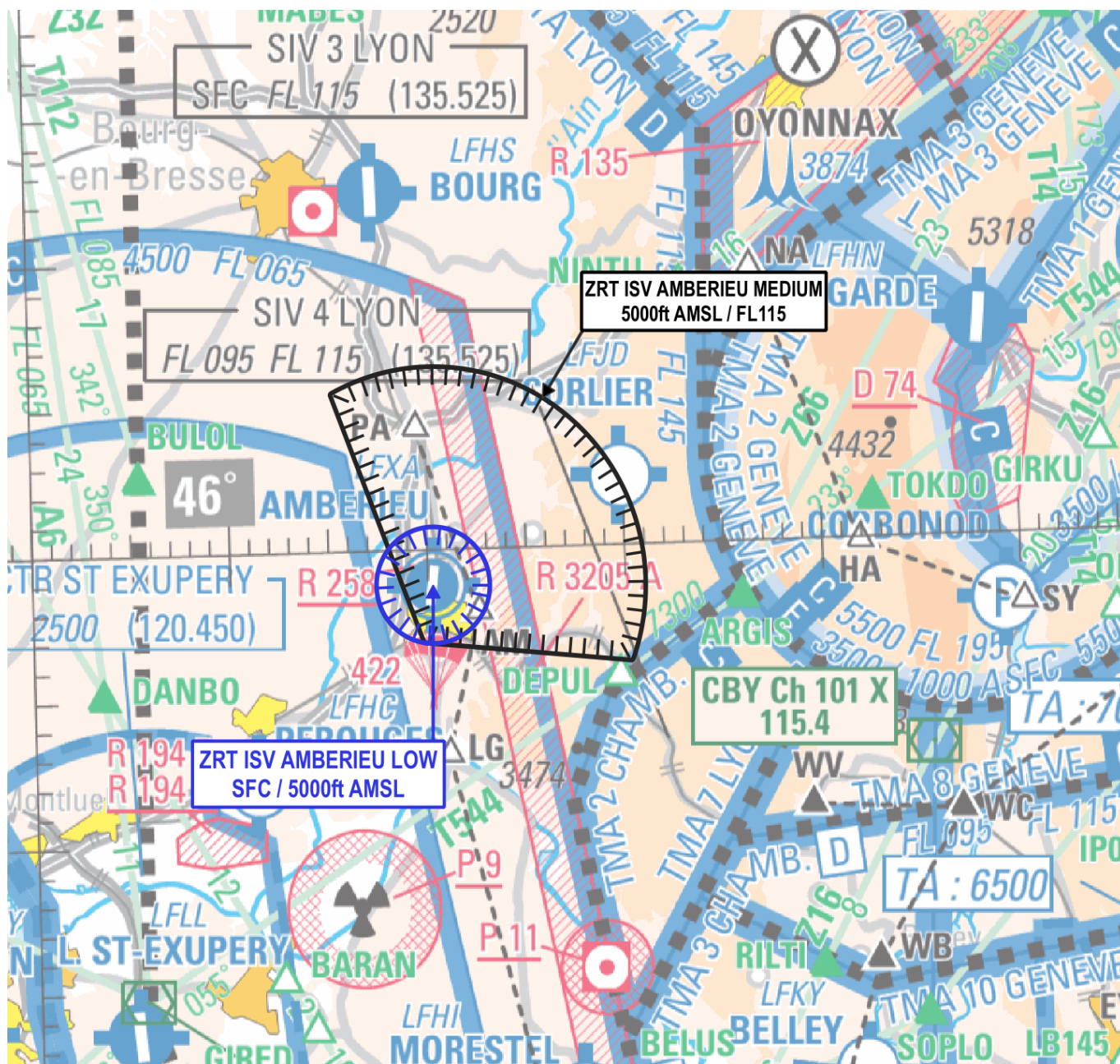


Objet : Création de deux Zones Réglementées Temporaires dans le cadre de l'entraînement à l'Infiltration Sous Voile (ISV) dans la région d'AMBERIEU (LFXA)

En vigueur : Du lundi 13 avril au jeudi 16 avril 2026

Lieu : FIR : Marseille LFMM

ZRT ISV AMBERIEU LOW ET MEDIUM



Extrait carte 1/1 000 000 SIA - Édition 2-2025

ACTIVITÉ

Exercice d'entraînement pour parachutage avec infiltration sous voile (ISV).

DATES ET HEURES D'ACTIVITÉ**ZRT ISV AMBERIEU LOW et MEDIUM activables par NOTAM à J-2**

1 sauts de 30 minutes dans chaque tranche horaire définie ci-dessous

Dates	ZRT ISV AMBERIEU LOW	ZRT ISV AMBERIEU MEDIUM
13 avril 2026	1000 - 1200 1800 - 2100	1000 - 1200 1800 - 2100
14 avril 2026	1000 - 1200 1500 - 1700	1000 - 1200 1500 - 1700
15 avril 2026	1000 - 1200 1500 - 1700	1000 - 1200 1500 - 1700
16 avril 2026	1000 - 1200 1500 - 1700	1000 - 1200 1500 - 1700

INFORMATION DES USAGERS**Activité réelle connue de :**

- RAMBERT INFO : 143,550 MHz 317,500 MHz
- AMBERIEU A/A : 122,100 MHz
- LYON INFO : 135,530 MHz

GESTIONNAIRES

Directeur de Saut

STATUT

Zones réglementées temporaires (ZRT) qui se substituent aux portions d'espaces aériens avec lesquelles elles interfèrent.

CONDITIONS DE PÉNÉTRATION**Contournement obligatoire sauf pour :**

- Les aéronefs participant à l'exercice,
- Les aéronefs effectuant des activités militaires, de douane, de police, de recherche et sauvetage, de lutte contre les incendies, du transport médical ayant à intervenir dans le cadre de l'exécution de leurs missions et lorsque celles-ci ne permettent pas le contournement de la zone, après coordination avec le gestionnaire.

SERVICES RENDUS

Information de vol et alerte

LIMITES LATÉRALES ET VERTICALES**ZRT ISV AMBERIEU LOW****LIMITES LATÉRALES**Cercle de 2 NM de rayon centré sur
45°58'47"N, 005°20'16"E (ARP LFXA)**LIMITES VERTICALES**

SFC / 5000 ft AMSL

ZRT ISV AMBERIEU MEDIUM**LIMITES LATÉRALES**45°56'49"N, 005°19'44"E
46°05'25"N, 005°15'18"E
arc horaire de 7.5 NM de rayon centré sur
45°58'47"N, 005°20'16"E
45°56'00"N, 005°30'13"E
45°56'49"N, 005°19'44"E**LIMITES VERTICALES**

5000 ft AMSL / FL 115

ORGANISMES A CONTACTER	
Jusqu'au 10 avril 2026 : Commandement de la Défense Aérienne et des Opérations Aériennes / EMO A7 (Section EA & Expertise 3D) Téléphone : 04 87 65 57 99 ou 04 87 65 54 05 PNIA : 864 942 5405 (4799) Division Opérations / Cellule OR : 06.09.36.94.19	A partir du 13 avril 2026 : Division Opérations / Cellule OR : 06.09.36.94.19

DISPOSITIONS COMPLEMENTAIRES
La LF-R 258 ne sera pas activable durant les créneaux d'activation des ZRT. La LF-R 3205 A sera activable à l'exclusion des parties interférentes avec les ZRT ISV AMBERIEU durant les créneaux d'activation des ZRT. L'activité para 422 est suspendue pendant l'activation des ZRT. Toutes les activités aériennes sportives et récréatives situées à l'intérieur des ZRT sont suspendues durant les créneaux d'activation.