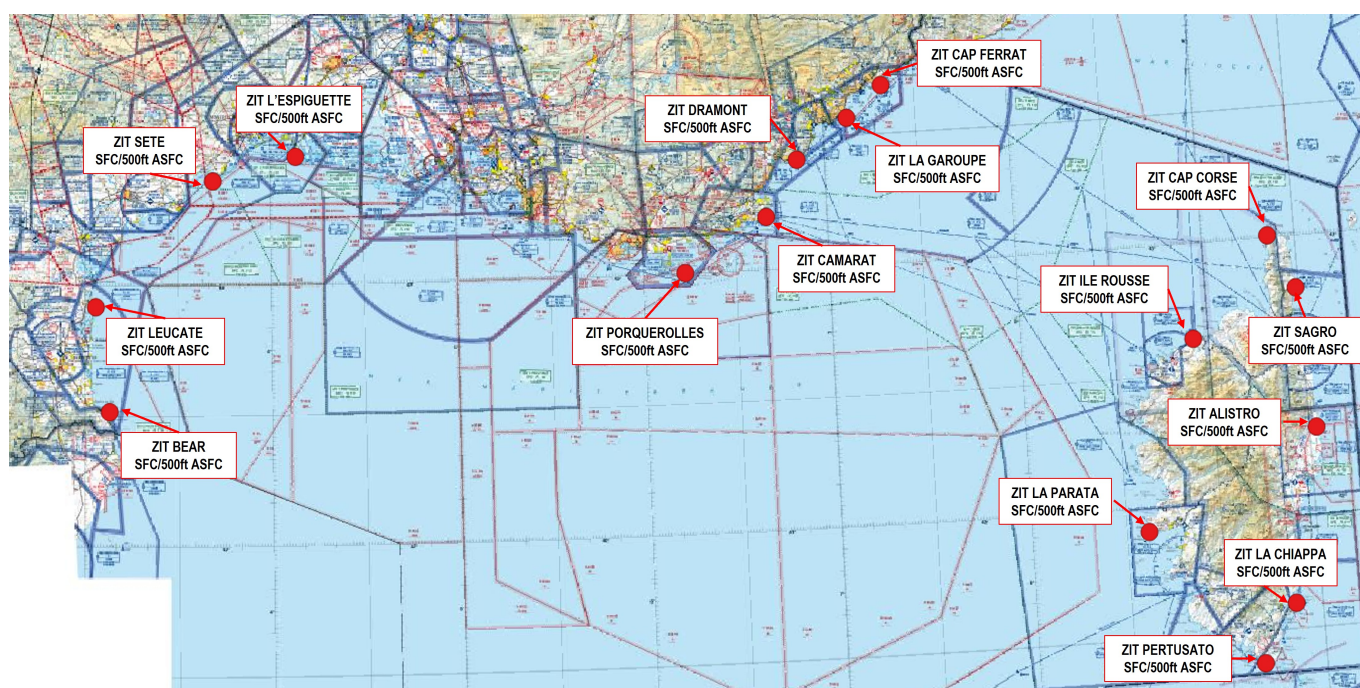


Objet : CRÉATION DE 16 ZONES INTERDITES TEMPORAIRES AUX AÉRONEFS SANS ÉQUIPAGE A BORD SUR LA COTE MÉDITERRANÉENNE

En vigueur : Du jeudi 16 avril 2026 au mercredi 24 novembre 2027

Lieu : FIR : Marseille LFMM



Extrait Carte IGN 1 / 500 000 OACI - Edition 2025

ACTIVITÉ

INTERDICTION DE SURVOL D'INSTALLATIONS DÉFENSE SPÉCIFIQUES.

DATES ET HEURES D'ACTIVITÉ

ZIT ALISTRO / ZIT BEAR / ZIT CAMARAT / ZIT CAP CORSE / ZIT DRAMONT / ZIT PORQUEROLLES / ZIT LEUCATE / ZIT L'ESPIQUETTE / ZIT LA GAROUE / ZIT LA CHIAPPA / ZIT LA PARATA / ZIT SAGRO / ZIT ILE ROUSSE / ZIT SETE / ZIT CAP FERRAT / ZIT PERTUSATO

- Du 16 avril 2026 à 0000 au 24 novembre 2027 à 2359 - H24

INFORMATION DES USAGERS

NIL

GESTIONNAIRES

CECMED

STATUT

ZONES INTERDITES TEMPORAIRES (ZIT) QUI COEXISTENT AVEC LES PORTIONS DES ESPACES AÉRIENS AVEC LESQUELLES ELLES INTERFÈRENT.

CONDITIONS DE PÉNÉTRATION

PÉNÉTRATION INTERDITE A TOUT AÉRONEF SANS ÉQUIPAGE A BORD, A L'EXCEPTION DES AÉRONEFS SANS ÉQUIPAGE A BORD EFFECTUANT DES ACTIVITÉS MILITAIRES, DE DOUANES, DE POLICE, DE RECHERCHE ET SAUVETAGE, DE LUTTE CONTRE LES INCENDIES, AYANT A INTERVENIR DANS LE CADRE DE L'EXÉCUTION DE LEURS MISSIONS ET LORSQUE CELLES-CI NE PERMETTENT PAS LE CONTOURNEMENT DE LA ZONE.
DÉROGATION SOUMISE A L'ACCORD DE L'AUTORITÉ GESTIONNAIRE AVEC UN PRÉAVIS DE 5 JOURS OUVRABLES.

SERVICES RENDUS

LES SERVICES SONT RENDUS PAR LES ORGANISMES HABITUELS CONFORMÉMENT A LA CLASSE DES PORTIONS DES ESPACES AÉRIENS AVEC LESQUELLES LES ZIT COEXISTENT.

LIMITES LATÉRALES ET VERTICALES

ZIT ALISTRO	ZIT BEAR	ZIT CAMARAT	ZIT CAP CORSE
LIMITES LATÉRALES CERCLE DE 2 NM DE RAYON CENTRE SUR 42°15'36.6" N 009°32'27.9" E LIMITES VERTICALES SFC / 500 ft ASFC	LIMITES LATÉRALES CERCLE DE 2 NM DE RAYON CENTRE SUR 42°30'57.9" N, 003°07'59.4" E LIMITES VERTICALES SFC / 500 ft ASFC	LIMITES LATÉRALES CERCLE DE 2 NM DE RAYON CENTRE SUR 43°12'03.3" N, 006°40'28.4" E LIMITES VERTICALES SFC / 500 ft ASFC	LIMITES LATÉRALES CERCLE DE 2 NM DE RAYON CENTRE SUR 43°00'19.2" N, 009°21'29.9" E LIMITES VERTICALES SFC / 500 ft ASFC
ZIT DRAMONT LIMITES LATÉRALES CERCLE DE 2 NM DE RAYON CENTRE SUR 43°24'50.8" N, 006°51'10.5" E LIMITES VERTICALES SFC / 500 ft ASFC	ZIT PORQUEROLLES LIMITES LATÉRALES CERCLE DE 2 NM DE RAYON CENTRE SUR 43°00'00.9" N, 006°13'37.4" E LIMITES VERTICALES SFC / 500 ft ASFC	ZIT LEUCATE LIMITES LATÉRALES CERCLE DE 2 NM DE RAYON CENTRE SUR 42°55'03.2" N, 003°03'35.9" E LIMITES VERTICALES SFC / 500 ft ASFC	ZIT L'ESPIQUETTE LIMITES LATÉRALES CERCLE DE 2 NM DE RAYON CENTRE SUR 43°29'16.3" N, 004°08'26.2" E LIMITES VERTICALES SFC / 500 ft ASFC
ZIT LA GAROUPE LIMITES LATÉRALES CERCLE DE 2 NM DE RAYON CENTRE SUR 43°33'52.3" N, 007°07'59.6" E LIMITES VERTICALES SFC / 500 ft ASFC	ZIT LA CHIAPPA LIMITES LATÉRALES CERCLE DE 2 NM DE RAYON CENTRE SUR 41°35'42.1" N, 009°21'46.1" E LIMITES VERTICALES SFC / 500 ft ASFC	ZIT LA PARATA LIMITES LATÉRALES CERCLE DE 2 NM DE RAYON CENTRE SUR 41°54'31.1" N, 008°37'06.3" E LIMITES VERTICALES SFC / 500 ft ASFC	ZIT SAGRO LIMITES LATÉRALES CERCLE DE 2 NM DE RAYON CENTRE SUR 42°47'53.3" N, 009°29'18.9" E LIMITES VERTICALES SFC / 500 ft ASFC
ZIT ILE ROUSSE LIMITES LATÉRALES CERCLE DE 2 NM DE RAYON CENTRE SUR 42°37'59.3" N, 008°55'21.5" E LIMITES VERTICALES SFC / 500 ft ASFC	ZIT SETE LIMITES LATÉRALES CERCLE DE 2 NM DE RAYON CENTRE SUR 43°23'50" N, 003°41'32.2" E LIMITES VERTICALES SFC / 500 ft ASFC	ZIT CAP FERRAT LIMITES LATÉRALES CERCLE DE 2 NM DE RAYON CENTRE SUR 43°40'57" N, 007°19'40.1" E LIMITES VERTICALES SFC / 500 ft ASFC	ZIT PERTUSATO LIMITES LATÉRALES CERCLE DE 2 NM DE RAYON CENTRE SUR 41°22'26.6" N, 009°10'41.9" E LIMITES VERTICALES SFC / 500 ft ASFC

ORGANISMES A CONTACTER

CECMED COMMANDANT EN CHEF POUR LA MEDITERRANEE
CECMED-P62.GESTIONNAIRE.FCT@INTRADEF.GOUV.FR