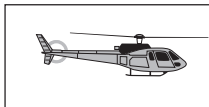


APPROCHE A VUE
Visual approach

Agréée à usage restreint
Restricted use

MAFATE - LA NOUVELLE - CIRQUE DE MAFATE
Hélistation / *Heliport*

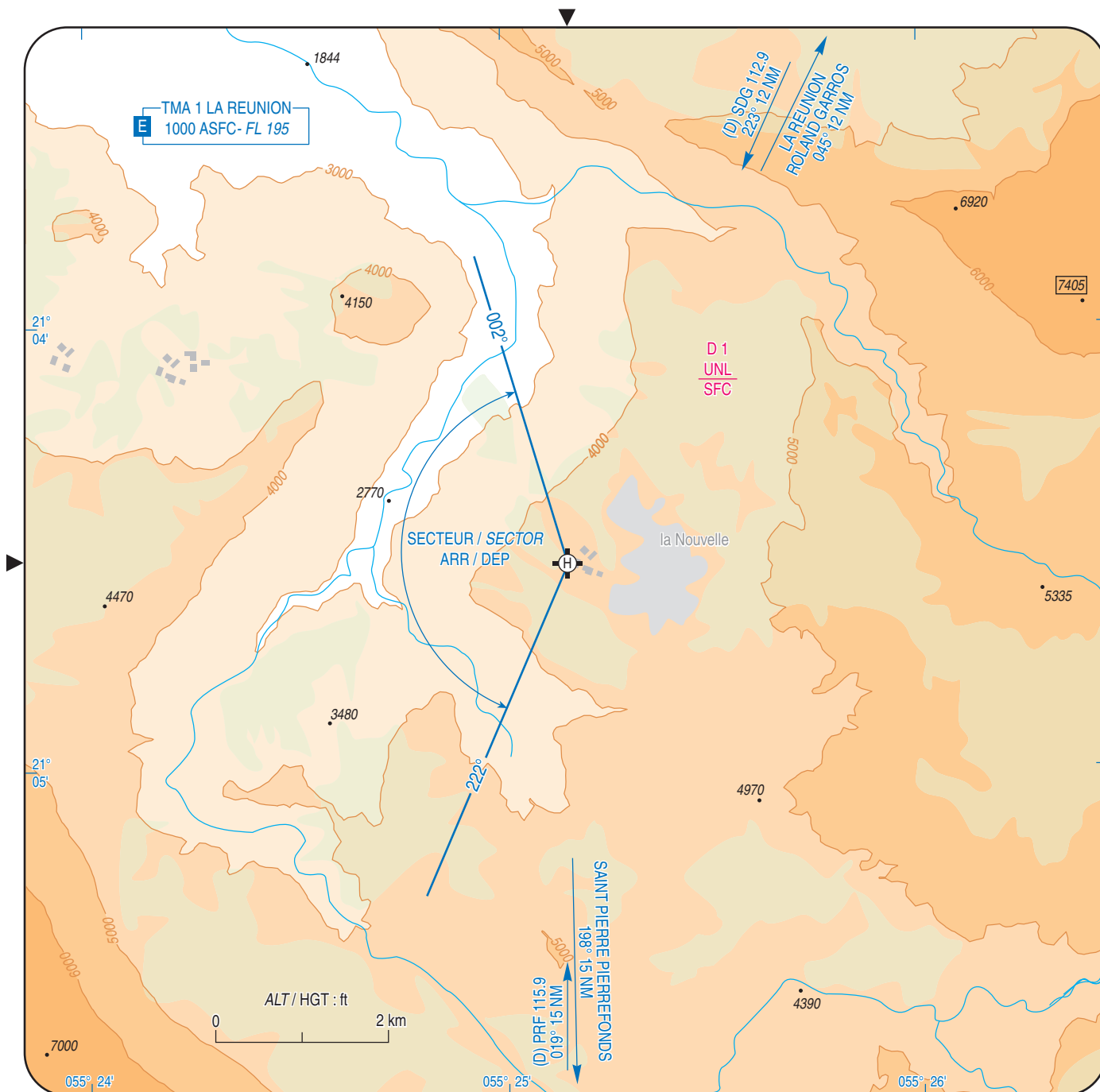


ALT : 4530 (156 hPa)
LAT : 21 04 32 S
LONG : 055 25 09 E

Non WGS-84
VAR : 19° W (2025)

A/A : 123.500

EN SURFACE / ABOVE GROUND



CONSIGNES PARTICULIERES / SPECIAL INSTRUCTIONS :

- Prendre contact avec le gestionnaire de la plateforme pour autorisation d'utilisation de l'hélistation et consignes d'utilisation des plots de stationnement.
- Secteur d'approche et de décollage de 140° (caps 222° à 002°) avec une pente de 8% sur 245 m, puis de 16% sur 830 m.
- Les opérations simultanées ne sont pas autorisées.
- Contact administrator for the heliport authorisation of use and special instructions for helicopter stands.
- Approach and departure sector of 140° (headings 222° to 002°) with an 8% climb gradient for the first 245 m, then 16% for the next 830 m.
- Simultaneous operations are prohibited.

Utilisation de nuit / *Night use* : non/no

Utilisation en IFR // *IFR use* : non/no