

Horaires sauf indication contraire / Timetables unless otherwise specified
AIP France : UTC HIV ; HOR ETE : - 1HR / UTC WIN ; SKED SUM : - 1HR
AIP CAR SAM NAM, AIP PAC-P, AIP PAC-N, AIP RUN: UTC

AD 2 LFOU.1

Indicateur d'emplacement - nom de l'aérodrome *Aerodrome location indicator - name*

LFOU - CHOLET LE PONTREAU

AD 2 LFOU.2

Données géographiques et administratives de l'aérodrome *Aerodrome geographical and administrative data*

1	Position GEO ARP Situation de l'ARP / <i>ARP location</i>	47°04'55"N 000°52'38"W Intersection RWY et TWY B
2	Direction, distance de la ville <i>Direction, distance from city</i>	2 km N Cholet
3	Altitude de référence / <i>Reference elevation</i> Température de référence / <i>Reference temperature</i>	443 ft 26.9 ° C
4	Ondulation du géoïde / <i>Geoid undulation</i>	155 ft
5	Déclinaison magnétique / <i>Magnetic variation</i> Année (variation annuelle) / <i>Year (annual change)</i>	0.9385°E 2025 (0.133°)
6	Gestionnaire de l'AD / <i>AD administration</i> Adresse / <i>Address</i> Telephone FAX TELEX AFS	CHOLET AGGLOMERATION Aérodrome de Cholet le Pontreau 49300 Cholet 02 41 62 12 22 02 41 62 29 58
7	Type de trafic / <i>Type of traffic</i>	IFR, VFR
8	Observations / <i>Remarks</i>	E-mail : fboisard@choletagglomeration.fr

AD 2 LFOU.3

Horaires *Operational hours*

1	Gestionnaire de l'AD / <i>AD administration</i>	
2	Douanes et police / <i>Customs and immigration</i>	
3	Services de santé / <i>Health and sanitary</i>	NIL
4	BIA, BRIA / <i>AIS briefing office</i>	BORDEAUX (voir / see GEN).
5	BDP / <i>ARO</i>	
6	Bureau MET / <i>MET briefing office</i>	0400-0100
7	ATS	AFIS : ETE : LUN - SAM : 0530-1000 et 1130-1700, DIM et JF : 1200-1700. HIV : LUN - SAM : 0700-1100 et 1230-1800, DIM et JF : 1300-1800. En dehors de ces HOR, PPR dernier jour ouvrable avant 1700. TEL : 02 41 62 12 22 - FAX : 02 41 62 29 58.
8	Avitaillement / <i>Fueling</i>	HOR AFIS. En dehors de ces HOR, PPR dernier jour ouvrable précédent avant 1700.
9	Services de manutention / <i>Handling</i>	
10	Sûreté / <i>Safety</i>	
11	Dégivrage / <i>De-icing</i>	NIL
12	Observations / <i>Remarks</i>	GRF (Service d'évaluation et de report de l'état de surface de piste) : HOR ATS

AD 2 LFOU.4

Services d'escale et d'assistance *Handling services and facilities*

1	Moyens de manutention de fret <i>Cargo handling facilities</i>	
2	Types de carburants et lubrifiants <i>Fuel and oil types</i>	Carburants : 100 LL, JET A1. Lubrifiants : NIL Paiement chèques, cartes bancaires ou comptant.
3	Moyens et capacités d'avitaillement <i>Fueling facilities and capacities</i>	100LL : 1 cuve 50 m ³ JET A1 : 1 cuve 35 m ³
4	Moyens de dégivrage / <i>De-icing facilities</i>	NIL
5	Hangar pour aéronefs de passage <i>Hangar space for visiting aircraft</i>	NIL
6	Réparations pour aéronefs de passage <i>Repair facilities for visiting aircraft</i>	
7	Observations / <i>Remarks</i>	

22 JAN 2026

AD 2 LFOU.5**Services aux passagers Passenger facilities**

1	Hôtels		
2	Restaurants	Sur AD	At AD.
3	Moyens de transport / <i>Transportation facilities</i>		
4	Services médicaux / <i>Medical facilities</i>		
5	Services bancaires et postaux <i>Bank and Post Office</i>		
6	Office de tourisme / <i>Tourist office</i>		
7	Observations / <i>Remarks</i>		

AD 2 LFOU.6**Services de sauvetage et de lutte contre l'incendie Rescue and fire fighting services**

1	Niveau RFFS de l'AD <i>AD level for fire fighting</i>	2	
2	Moyens de sauvetage / <i>Rescue equipment</i>	VIM24 et/and VIP2.5	
3	Moyens d'enlèvement des aéronefs accidentés <i>Capability for removal of disabled aircraft</i>	NIL	
4	Observations / <i>Remarks</i>	Niveau 2 (Sauf JF) : LUN-SAM : 0700-1100, 1300-1700. Niveau 4 : PPR 24 HR auprès de l'AFIS. En dehors de ces HOR : - Niveau 1. - Niveau 2 sur PPR 24 HR auprès de l'AFIS.	Level 2 (except public HOL) : MON-SAT : 0700-1100, 1300-1700. Level 4 : PPR 24 HR from AFIS. Outside these SKED : - Level 1. - Level 2 with PPR 24 HR from AFIS

AD 2 LFOU.7 Evaluation et communication de l'état de surface des pistes, et plan neige Runway surface condition assessment and reporting, and snow plan

1	Type d'équipements / <i>Type of clearing equipment</i>	NIL	
2	Priorités de dégagement / <i>Clearance priority</i>	NIL	
3	Matériaux utilisés pour le traitement de la surface de l'aire de mouvement / <i>Material used for movement area surface treatment</i>		
4	Pistes spécialement préparées en condition hivernale / <i>Specially prepared winter runways</i>	Non applicable	Not applicable
5	Observations / <i>Remarks</i>	Evaluation et report de l'état de surface des pistes conformément à la méthode "Global Reporting Format" (GRF) décrite en AD 1.2.2 Les horaires GRF sont publiés en AD 2.3 NIL	Assessment and reporting of runway surface condition in accordance with the Global Reporting Format (GRF) described in AD 1.2.2 GRF operational hours are published in AD 2.3

AD 2 LFOU.8**Aires de trafic, TWY et emplacements de vérification Aprons, TWY and check locations**

1	Revêtement de l'aire de trafic / <i>Apron surface</i>	Revêtue	Paved
	Résistance de l'aire de trafic / <i>Apron strength</i>	7 F/D/Y/T	
2	Largeur TWY / <i>TWY width</i>	TWY A, B : 10.5 m TWY C : 7.5 m	
	Revêtement des TWY / <i>TWY surface</i>		
	Résistance des TWY / <i>TWY strength</i>		
3	Emplacement des ACL / <i>ACL location</i>	NIL	
	Altitude des ACL / <i>ACL elevation</i>		
4	Points de vérification VOR / <i>VOR checkpoints</i>		
5	Points de vérification INS / <i>INS checkpoints</i>		
6	Observations / <i>Remarks</i>		

AD 2 LFOU.9**Guidage et contrôle des mouvements à la surface, balisage / Surface movement guidance and control system, marking**

1	ID postes de stationnement <i>Aircraft stands ID signs</i>	NIL	
	Lignes de guidage TWY / <i>TWY guide lines</i>	NIL	
	Systèmes de guidage pour l'accostage des aéronefs <i>Visual docking/parking guidance system</i>		
2	Marquage RWY et TWY / <i>RWY and TWY marking</i>		
	Balisage RWY et TWY / <i>RWY and TWY lighting</i>	Voir/see AD 2 LFOU .14/15	
3	Barres d'arrêt / <i>Stop bars</i>		
4	Observations / <i>Remarks</i>		

AD 2 LFOU.10**Obstacles aux abords de l'aérodrome Aerodrome obstacles**

Voir carte d'aérodrome OACI et cartes d'obstacles.	See aerodrome ICAO chart and obstacle charts.
Pour les aérodromes listés en annexe I de l'arrêté du 24 janvier 2022 relatif à l'information aéronautique , des données de terrain et d'obstacles (TOD) sont disponibles sur la Boutique en ligne du site internet du SIA (cf également AIP GEN 3.1.6).	For aerodromes listed in Annex I of l'arrêté du 24 janvier 2022 relatif à l'information aéronautique , terrain and obstacle data (TOD) are available on online store on SIA Website (see also AIP GEN 3.1.6).

AD 2 LFOU .11

Renseignements météorologiques *Meteorological information*

1	Centre MET associé / <i>Associated MET Office</i>	NANTES ATLANTIQUE
2	Horaires de service / <i>Hours of service</i>	voir/see AD 2 LFOU .3
	Centre MET hors HOR / <i>MET Office outside HOR</i>	
3	Centre MET responsable des TAF <i>Office in charge of TAF</i>	
	Période de validité / <i>Validity period</i>	
4	Type de prévision d'atterrissage <i>Type of landing forecast</i>	
	Périodicité / <i>Interval of issuance</i>	
5	Briefing, consultation	T
6	Documentation de vol / <i>Flight documentation</i>	C-PL
	Langue utilisée / <i>Language used</i>	FR
7	Cartes, autres informations <i>Charts, other information</i>	
8	Équipement complémentaire <i>Supplementary equipment</i>	
9	Organismes ATS desservis / <i>ATS units served</i>	
10	Informations complémentaires <i>Additional information</i>	TEL MET (IFR) : 02 40 05 29 31.

AD 2 LFOU.12

Caractéristiques physiques des pistes Runway physical characteristics

RWY NR	True and Mag Bearing	Dimensions of RWY (M)	Strength (PCN) and surface of RWY and SWY	Position GEO THR (DTHR) GUND		THR elevation and highest elevation of TDZ of precision RWY
1	2	3	4	5		6
03	025 (025)	1380 x 30	7 F/D/Y/T revêtue / paved	47°04'35.51"N 000°52'51.20"W (47°04'40.73"N 000°52'47.64"W) ----- GUND NIL		THR : 427ft DTHR : 433ft
21	205 (205)	1380 x 30	7 F/D/Y/T revêtue / paved	47°05'15.94"N 000°52'23.58"W ----- GUND NIL		THR : 410ft
03R	025 (025)	1030 x 80	non revêtue / not paved	47°04'40.35"N 000°52'44.96"W ----- GUND NIL		THR : 433ft
21L	205 (205)	1030 x 80	non revêtue / not paved	47°05'10.56"N 000°52'24.30"W ----- GUND NIL		THR : 411ft
RWY NR	RWY/SWY Slope	SWY Dimensions (M)	CWY Dimensions (M)	Strip Dimensions (M)	Obstacle free zone (OFZ)	Remarks
7	8	9	10	11	12	
03	NIL	NIL	NIL	1500 x 150	NIL	NIL
21	NIL	NIL	60	1500 x 150	NIL	NIL
03R	NIL	NIL	NIL	NIL	NIL	NIL
21L	NIL	NIL	NIL	NIL	NIL	NIL

AD 2 LFOU.13

Distances déclarées Declared distances

RWY ID	TORA	TODA	ASDA	LDA	Observations Remarks
03	1380	1380	1380	1200	
21	1293	1353	1380	1380	TORA et TODA réduites : cause gabarit routier situé dans la trouée de décollage. Reduced TORA and TODA : due to road gauge located in the take-off tunnel.
03R	1030	1030	1030	1030	
21L	1030	1030	1030	1030	

AD 2 LFOU.14

Balises d'approche et de piste Approach and runway lighting

RWY ID	APCH	THR couleur colour	PAPI/VASIS	MEHT	TDZ Longueur Length	Balises axiales Centerline LGT			
						Longueur Length	Espacement Spacing	Couleur Colour	Intensité Intensity
03		G	PAPI 4.0 ° 7.0 %	43 ft					
21		G							
RWY ID	Balises latérales Edge lighting				Extrémité RWY end		SWY		
	Longueur Length	Espacement Spacing	Couleur Colour	Intensité Intensity	Couleur Colour	Longueur Length	Couleur Colour		
03	1380 m	60 m	W	LIL	R				
21	1380 m	60 m	W	LIL	R				

AD 2 LFOU.15

Autres balisages, système d'alimentation de secours Other lighting, secondary power supply

1	ABN IBN	
2	Té d'atterrissage / LDI Anémomètre / Anemometer	
3	Balises axiales TWY / TWY centre line lighting Balises latérales TWY / TWY edge lighting	NIL TWY A, B
4	Alimentation de secours / Secondary power unit Temps de commutation / Switch-over time	OUI 11 sec
5	Observations / Remarks	

AD 2 LFOU.16

Aire de poser pour hélicoptères Helicopter landing area

1	Description
---	-------------

AD 2 LFOU.17

Espaces ATS ATS airspaces

Identification et limites latérales Identification and lateral limits	Classe Class	Limites verticales Vertical limits	Service / Service Indicatif d'appel (langue) Call-sign (language)	Observations Remarks
	G			NIL

AD 2 LFOU.18

Moyens de radiocommunication ATS *ATS radiocommunication facilities*

Service	Indicatif d'appel (langue) <i>Call-sign (language)</i>	FREQ	HOR	Observations <i>Remarks</i>
AFIS	CHOLET Information (FR) CHOLET Information (EN)	120.405 MHz	HO	Exploitant: Cholet Agglomération.
A/A	CHOLET (FR)	120.405 MHz	HX	Absence AFIS.

AD 2 LFOU.19

Moyens radio de navigation et d'atterrissage *Radio navigation and landing aids*

Type (CAT ILS)	ID	FREQ	HOR	Position GEO	ALT	Portée <i>Coverage</i>	RDH (pente) <i>(slope)</i>	Situation <i>Location</i>

AD 2 LFOU.20 Règlements de circulation locaux *Local traffic regulations*

20.1 MANOEUVRES AU SOL

20.1.1 Roulage

Roulage interdit hors RWY et TWY.
TWY C réservé aux ACFT d'envergure inférieure à 15m.

20.1.2 Roulage en configuration LVP

Par RVR inférieure à 550 m de jour :
- piste 03 en service : seul le TWY A est utilisable.
- piste 21 en service : seul le TWY B est utilisable.
- 1 seul mouvement à la fois sur l'aire de manoeuvre.

20.1 GROUND HANDLING

20.1.1 Taxi regulations

Taxiing prohibited except on RWY and TWY.
TWY C reserved for ACFT with wingspan less than 15m.

20.1.2 Taxi in LVP configuration

When RVR is less than 550 m by day :
- RWY 03 in use : only TWY A is available.
- RWY 21 in use : only TWY B is available.
- one movement at a time on the maneuvering area.

AD 2 LFOU.21

Procédures antibruit *Noise abatement procedures*

AD 2 LFOU.22

Procédures de vol *Flight procedures*

22.1 VOLS AU DEPART

22.1 DEPARTING FLIGHTS

22.1.1 DEPARTS RWY 03

TKOF QFU 025° : hors HOR ATS, remontée de piste et alignement uniquement depuis point d'attente A. Depuis PRKG Est, rejoindre le point d'attente A par TWY C puis B.

22.1.1 DEPARTURES RWY 03

TKOF QFU 025° : outside ATS SKED, backtracking and lining up only from holding point A. From East apron, join holding point A via TWY C then B.

22.1.2 DEPARTS RWY 21

Présence d'une route pouvant représenter un obstacle lors d'un décollage en piste 21.
TKOF RWY 21 : alignement au seuil de piste.

22.1.2 DEPARTURES RWY 21

A road might be considered as an obstruction during TKOF RWY 21.

TKOF RWY 21 : line-up at THR.

22.1.3 CONSIGNES RECOMMANDEES POUR UN DEPART IFR

RWY 03 : Monter RM 025° jusqu'à 950 (507), puis route directe en montée jusqu'à l'altitude de sécurité en route.
RWY 21 : Monter à 4.2% RM 205° jusqu'à 850 (407) (1), puis route directe en montée jusqu'à l'altitude de sécurité en route.
(1) Pente théorique de montée ; obstacle le plus pénalisant : clocher de l'église de Cholet de 558 ft d'altitude situé à 1020 m de le DER dans l'axe.

22.1.3 RECOMMENDED INSTRUCTIONS FOR IFR DEPARTURES

RWY 03 : Climb on MAG 025° up to 950 (507), then direct route climbing up to enroute safety altitude.
RWY 21 : Climb 4.2 % on MAG 205° up to 850 (407) (1), then direct route climbing up to enroute safety altitude.
(1) Theoretical climbing slope ; most penalizing obstacle : bell tower of the church of Cholet ALT 558 ft located at 1020 m from DER in axis.

22.2 VOLS A L'ARRIVEE

MVL interdites pistes 03R et 21L

22.2 ARRIVAL FLIGHTS

Circling prohibited RWY 03R and 21L

AD 2 LFOU.23

Renseignements supplémentaires *Additional information*

23.1 GENERALITES

AD réservé aux ACFT munis de radio.

23.1 GENERAL

AD reserved for radio-equipped ACFT.

23.2 EQUIPEMENT D'AERODROME

Equipement AD : PCL
Absence ATS : PAPI 03 indisponible.

23.2 AD EQUIPMENT

AD equipment: PCL
Absence ATS : PAPI 03 unavailable.

23.3 PERIL ANIMALIER

Occasionnel

23.3 WILDLIFE STRIKE HAZARD

Random

AD 2 LFOU.24

Cartes relatives à l'aérodrome *Charts related to the aerodrome*

Pour la version PDF, les cartes figurent à la suite de la rubrique AD 2.25.

For the PDF version, charts to be found after item AD 2.25.

AD 2 LFOU .25

Pénétration de la surface du segment à vue (VSS) *Visual segment surface (VSS) penetration*

Liste des procédures avec VSS percée et minimums opérationnels concernés.

List of procedures for which the Visual Segment Surface is penetrated and concerned lines of operational minima.

IDENTIFICATION DE LA PROCÉDURE <i>PROCEDURE IDENTIFICATION</i>	MINIMUMS OPÉRATIONNELS CONCERNÉS <i>LINE OF OPERATIONAL MINIMA</i>
voir cartes IAC en AD 2.24 / <i>see IAC Charts in AD 2.24</i>	

CARTE D'AERODROME

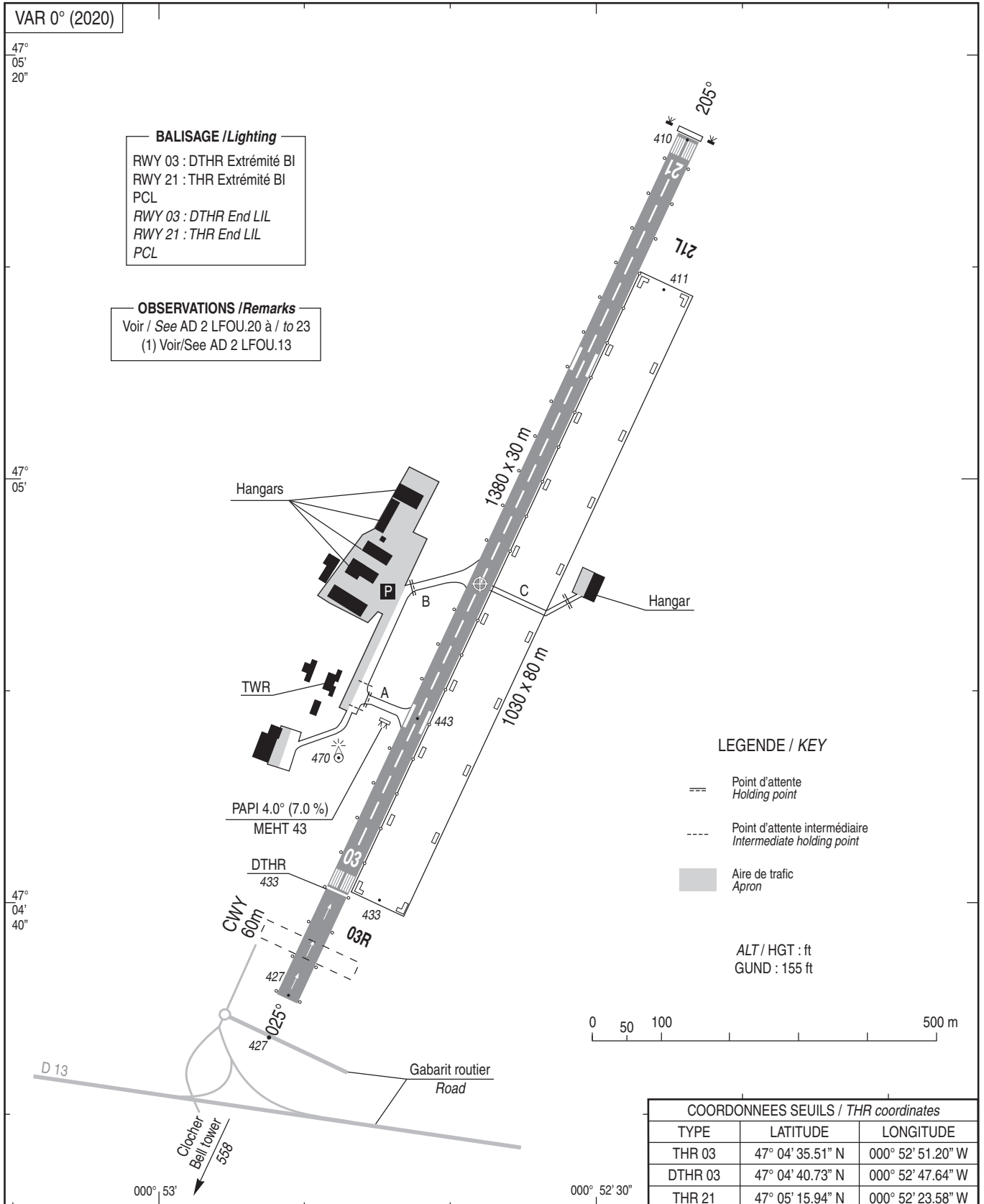
Aerodrome chart

FREQ : voir / see AD 2 LFOU.18

CHOLET LE PONTREAU

47 04 55 N - 000 52 38 W

ALT AD : 443 (16 hPa)



RWY	BALISAGE / Lighting		TORA	TODA	ASDA	LDA	NATURE Surface	RESIST. Strength	MINIMUM TKOF (RVR : m)			
	APCH	RWY							CAT A	CAT B	CAT C	CAT D
03	NIL	LIL	1380	1380	1380	1200	Revêtu	7 F/D/Y/T	550*	550*	550*	-
21	NIL	LIL	1293 (1)	1353 (1)	1380	1380	Paved		550*	550*	550*	-
* Absence ATS : 550 m, HN : 800 m												

DATA

CHOLET LE PONTREAU

POINTS / REPERES ESSENTIELS DES PROCEDURES*Waypoints / Procedures main fixes*

Identification	Coordonnées <i>Coordinates</i>	RNAV	CONV	SID STAR	IAC
RW21	REF THR21 LFOU AD 2.12	X			X
ENOBV	REF ENR 4.4	X			X
NUVNU	REF ENR 4.4	X			X
OLALU	REF ENR 4.4	X			X
IOU21	47°13'16.1"N 000°46'54.5"W	X			X
FOU21	47°09'38.8"N 000°49'23.7"W	X			X
OU504	47°03'06.6"N 000°53'51.8"W	X			X

RNP Y RWY 21												
RMK	-						MAG VAR 2020 0.15°E			REF NAV AID :		
Leg sequence	Path Terminator	Waypoint Identification	Fly Over	Direction MAG (°)	Direction True (°)	Distance (NM)	Turn direction	MNM Altitude (FL or AMSL ft)	MAX Altitude (FL or AMSL ft)	MAX IAS (kt)	Vertical angle (°) / TCH (ft)	Navigation Accuracy (NM)
HLDG	-	ENOB	-	-	-	-	-	-	-	-	-	-
INA OLALU	IF	OLALU	-	-	-	-	-	2800	-	210	-	-
INA NUVNU	TF	IOU21	-	115	115.0	5.0	-	2000	-	210	-	1.0
	IF	NUVNU	-	-	-	-	-	2800	-	210	-	-
	TF	IOU21	-	205	205.1	5.0	-	2000	-	210	-	1.0
INA ENOBU	IF	ENOBU	-	-	-	-	-	2800	-	210	-	-
	TF	IOU21	-	295	295.2	5.0	-	2000	-	210	-	1.0
	IF	IOU21	-	-	-	-	-	2000	-	210	-	-
	TF	FOU21	-	205	205.1	4.0	-	2000	2000	-	-	1.0
APCH	TF	RW21	Yes	205	205.1	4.8	-	-	-	-	-3.0° / 49	0.3
	TF	OU504	Yes	205	205.0	2.4	-	-	-	-	-	1.0
	DF	ENOBU	-	-	-	-	L	-	2800	210	-	1.0



Input data

Operation Type	0
SBAS Provider	1 (EGNOS)
Airport Identifier	LFOU
Runway	21
Runway Letter	0 (None)
Approach Performance Designator	0
Route Indicator	Y
Reference Path Data Selector	0
Reference Path Identifier	E21B
LTP/FTP Latitude	470515.9400N
LTP/FTP Longitude	0005223.5810W
LTP/FTP Ellipsoidal Height (metres)	172.2
FPAP Latitude	470426.2010N
Delta FPAP Latitude (seconds)	-49.7390
FPAP Longitude	0005257.5590W
Delta FPAP Longitude (seconds)	-33.9780
Threshold Crossing Height	49.0
TCH Units Selector	0 (feet)
Glidepath Angle (degrees)	3.00
Course Width (metres)	105.00
Length Offset (metres)	320
HAL (metres)	40.0
VAL (metres)	35.0

Output data

Data Block	10 15 0F 06 0C 15 C8 00 02 31 32 05 48 37 35 14 C6 10 A0 FF BA 1A 6A 7B FE 8C F6 FE EA 01 2C 01 64 28 C8 AF 0E FB 27 E4
Calculated CRC Value	0EFB27E4

Required Additional Data

ICAO Code	LF
LTP/FTP Orthometric Height (metres)	125.0

RNP Z RWY 21												
RMK	-						MAG VAR 2020 0.15°E			REF NAV AID :		
Leg sequence	Path Terminator	Waypoint Identification	Fly Over	Direction MAG (°)	Direction True (°)	Distance (NM)	Turn direction	MMM Altitude (FL or AMSL ft)	MAX Altitude (FL or AMSL ft)	MAX IAS (kt)	Vertical angle (°) / TCH (ft)	Navigation Accuracy (NM)
HLDG	-	ENOB	-	-	-	-	-	-	-	-	-	-
INA OLALU	IF	OLALU	-	-	-	-	-	2800	-	210	-	-
	TF	IOU21	-	115	115.0	5.0	-	2000	-	210	-	1.0
INA NUVNU	IF	NUVNU	-	-	-	-	-	2800	-	210	-	-
	TF	IOU21	-	205	205.1	5.0	-	2000	-	210	-	1.0
INA ENOBU	IF	ENOB	-	-	-	-	-	2800	-	210	-	-
	TF	IOU21	-	295	295.2	5.0	-	2000	-	210	-	1.0
	IF	IOU21	-	-	-	-	-	2000	-	210	-	-
	TF	FOU21	-	205	205.1	4.0	-	2000	2000	-	-	1.0
APCH	TF	RW21	Yes	205	205.1	4.8	-	-	-	-	-3.0° / 49	0.3
	TF	OU504	Yes	205	205.0	2.4	-	-	-	-	-	1.0
	DF	OLALU	-	-	-	-	R	-	2800	210	-	1.0



Input data

Operation Type	0
SBAS Provider	1 (EGNOS)
Airport Identifier	LFOU
Runway	21
Runway Letter	0 (None)
Approach Performance Designator	0
Route Indicator	Z
Reference Path Data Selector	0
Reference Path Identifier	E21A
LTP/FTP Latitude	470515.9400N
LTP/FTP Longitude	0005223.5810W
LTP/FTP Ellipsoidal Height (metres)	172.2
FPAP Latitude	470426.2010N
Delta FPAP Latitude (seconds)	-49.7390
FPAP Longitude	0005257.5590W
Delta FPAP Longitude (seconds)	-33.9780
Threshold Crossing Height	49.0
TCH Units Selector	0 (feet)
Glidepath Angle (degrees)	3.00
Course Width (metres)	105.00
Length Offset (metres)	320
HAL (metres)	40.0
VAL (metres)	35.0

Output data

Data Block	10 15 0F 06 0C 15 D0 00 01 31 32 05 48 37 35 14 C6 10 A0 FF BA 1A 6A 7B FE 8C F6 FE EA 01 2C 01 64 28 C8 AF 56 CB 9B A3
Calculated CRC Value	56CB9BA3

Required Additional Data

ICAO Code	LF
LTP/FTP Orthometric Height (metres)	125.0

APPROCHE AUX INSTRUMENTS

CHOLET LE PONTREAU

Instrument approach

RNP Y RWY 21

CAT A B C

(R 149 D et/and E actives/active)

ALT AD : 443, THR : 410 (15 hPa)

APP : NANTES Approche / Approach 124.250 - 119.400 (s)

TWR : NIL

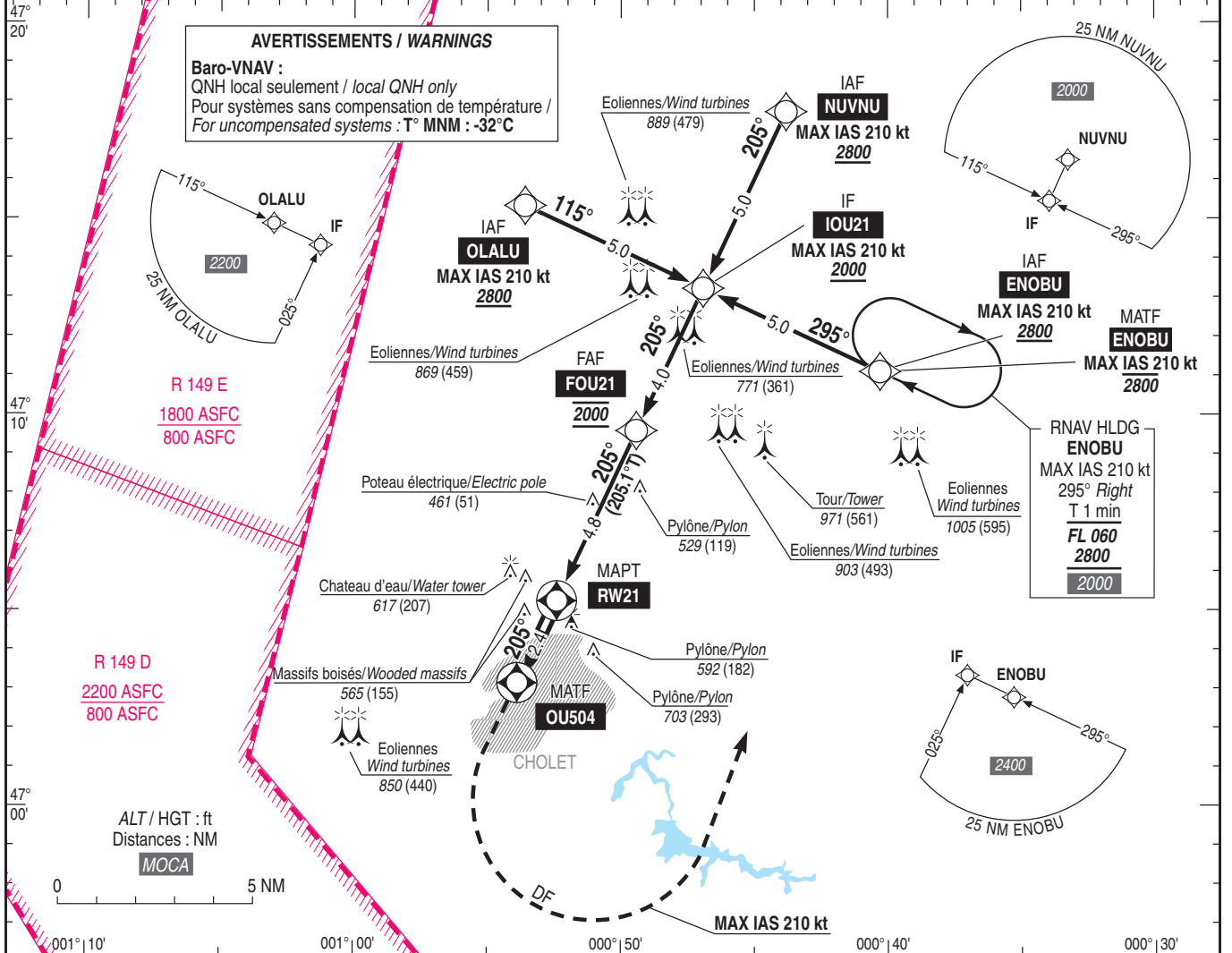
AFIS : CHOLET Information 120.405

Absence ATS :

A/A (120.405) FR seulement. Obtenir le QNH de NANTES sur ATIS NANTES 126.930 ou NANTES Information 130.275 - 119.400 (s)

A/A (120.405) FR only. Obtain QNH NANTES on ATIS NANTES 126.930 or NANTES Information 130.275 - 119.400 (s)

RNP APCH	EGNOS Ch 70891 E21B TCH : 49	VAR 0° (2020)
----------	---------------------------------------	---------------------



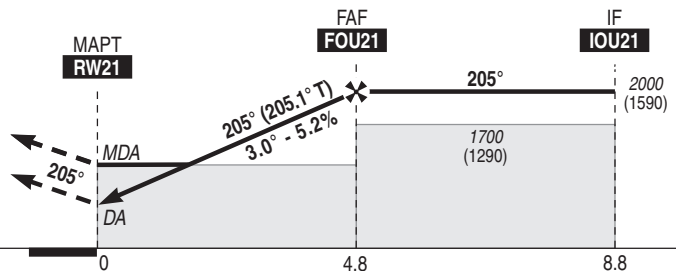
TA : 5000

API : Monter vers **OU504** puis tourner à gauche direct vers **ENOBU** en montée vers **2800 (2390) MAX IAS 210kt**.

Palier d'accélération non étudié.

Missed APCH : Climb to **OU504** then turn left direct to **ENOBU** climbing to **2800 (2390) MAX IAS 210kt**.

Acceleration level not studied.



THR ← (NM)

MNM AD : distances verticales en pieds, RVR et VIS en mètres / vertical distances in feet, RVR and VIS in metres.

REF HGT : ALT THR

CAT	LPV			LNAV-VNAV			LNAV			MVL / Circling		MVL/Circling (1) Absence ATS		DIST RW21 NM ALT (HGT)	1	2	3	4
	DA (H)	RVR	OCH	DA (H)	RVR	OCH	MDA (H)	RVR	OCH	MDA (H)	VIS	MDA (H)	VIS					
A			195	670 (260)	1300	256	740 (330)	1500	329	1000 (590)	1500	1130 (720)	1500					
B	660 (250)	1300	207	680 (270)	1300	268	750 (340)	1500	336	1000 (590)	1600	1130 (720)	1600	780 (370)	1100 (690)	1410 (1000)	1730 (1320)	
C			216	700 (290)	1400	288	770 (360)	1600	356	1100 (690)	2400	1230 (820)	2400					

Observations / Remarks : (1) HJ seulement / Daytime only.

Panne de guidage GNSS lors de l'approche / Loss of GNSS guidance during approach : voir/see AIP ENR 1.5.

FAF - MAPT	4.8 NM	70 kt 4 min 09	85 kt 3 min 25	100 kt 2 min 54	115 kt 2 min 31	130 kt 2 min 14	145 kt 2 min 00	160 kt 1 min 49
VSP (ft/min)		370	450	530	610	685	765	845

APPROCHE AUX INSTRUMENTS

CHOLET LE PONTREAU

Instrument approach

RNP Z RWY 21

CAT A B C

(R 149 D et/and E non actives/not active)

ALT AD : 443, THR : 410 (15 hPa)

APP : NANTES Approche / Approach 124.250 - 119.400 (s)

TWR : NIL

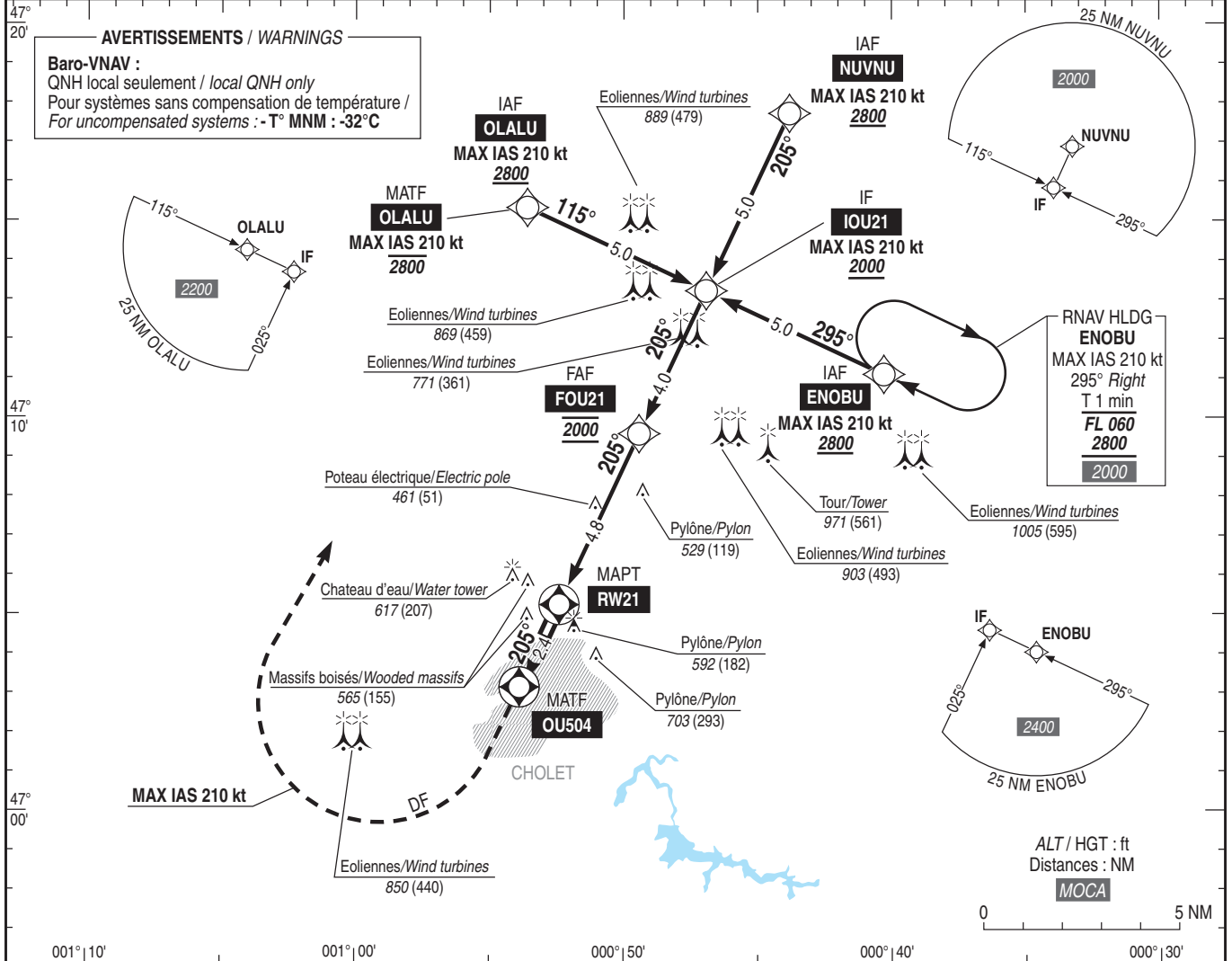
AFIS : CHOLET Information 120.405

Absence ATS :

A/A (120.405) FR seulement. Obtenir le QNH de NANTES sur ATIS NANTES 126.930 ou NANTES Information 130.275 - 119.400 (s)

A/A (120.405) FR only. Obtain QNH NANTES on ATIS NANTES 126.930 or NANTES Information 130.275 - 119.400 (s)

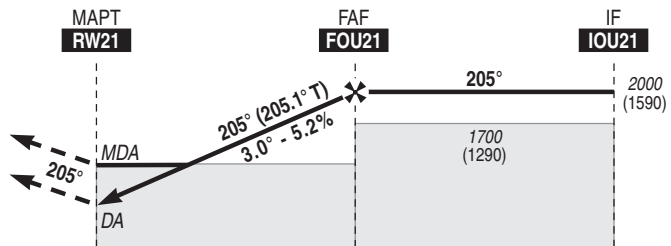
RNP APCH	EGNOS Ch 62580 E21A TCH : 49	VAR 0° (2020)
----------	---------------------------------------	---------------------



TA : 5000

API : Monter vers **OUS04** puis tourner à **droite** direct vers **OLALU** en montée vers **2800 (2390) MAX IAS 210kt**.
Palier d'accélération non étudié.

Missed APCH : Climb to **OUS04** then turn **right** direct to **OLALU** climbing to **2800 (2390) MAX IAS 210kt**.
Acceleration level not studied.



THR ← (NM)

MNM AD : distances verticales en pieds, RVR et VIS en mètres / vertical distances in feet, RVR and VIS in metres.

REF HGT : ALT THR

CAT	LPV			LNAV-VNAV			LNAV			MVL / Circling		MVL/Circling (1) Absence ATS		DIST RW21				
	DA (H)	RVR	OCH	DA (H)	RVR	OCH	MDA (H)	RVR	OCH	MDA (H)	VIS	MDA (H)	VIS	NM	1	2	3	4
A			195	660 (250)	1300	247	740 (330)	1500	329	1000 (590)	1500	1130 (720)	1500		780	1100	1410	1730
B	660 (250)	1300	207	670 (260)	1300	259	750 (340)	1500	336	1000 (590)	1600	1130 (720)	1600	(HGT)	(370)	(690)	(1000)	(1320)
C			216	690 (280)	1300	278	770 (360)	1600	356	1100 (690)	2400	1230 (820)	2400					

Observations /Remarks : (1) HJ seulement / Daytime only.

Panne de guidage GNSS lors de l'approche / Loss of GNSS guidance during approach : voir/see AIP ENR 1.5.

FAF - MAPT	4.8 NM	70 kt 4 min 09	85 kt 3 min 25	100 kt 2 min 54	115 kt 2 min 31	130 kt 2 min 14	145 kt 2 min 00	160 kt 1 min 49
VSP (ft/min)		370	450	530	610	685	765	845