

Horaires sauf indication contraire / Timetables unless otherwise specified  
AIP France : UTC HIV ; HOR ETE : - 1HR / UTC WIN ; SKED SUM : - 1HR  
AIP CAR SAM NAM, AIP PAC-P, AIP PAC-N, AIP RUN: UTC

## AD 2 LFLV.1

Indicateur d'emplacement - nom de l'aérodrome *Aerodrome location indicator - name*

LFLV - VICHY CHARMEIL

## AD 2 LFLV.2

Données géographiques et administratives de l'aérodrome *Aerodrome geographical and administrative data*

1	Position GEO ARP Situation de l'ARP / <i>ARP location</i>	46°10'18"N 003°24'15"E
2	Direction, distance de la ville <i>Direction, distance from city</i>	5 km NNW Vichy
3	Altitude de référence / <i>Reference elevation</i> Température de référence / <i>Reference temperature</i>	817 ft
4	Ondulation du géoïde / <i>Geoid undulation</i>	160 ft
5	Déclinaison magnétique / <i>Magnetic variation</i> Année (variation annuelle) / <i>Year (annual change)</i>	2.1454°E 2025 (0.125°)
6	Gestionnaire de l'AD / <i>AD administration</i> Adresse / <i>Address</i> Telephone FAX TELEX AFS	VICHY COMMUNAUTE AEROPORT DE VICHY, 1 rue de l'Aéroport, 03110 CHARMEIL 04 70 32 47 15 - 07 63 72 37 93    LFLVZTZX
7	Type de trafic / <i>Type of traffic</i>	IFR, VFR
8	Observations / <i>Remarks</i>	E-mail : aeroport.vichy.charmeil@vichy-communaute.fr

## AD 2 LFLV.3

Horaires *Operational hours*

1	Gestionnaire de l'AD / <i>AD administration</i>	Sauf JF : - LUN-JEU : 0730-1100, 1300-1630 - VEN : 0730 -1100, 1300-1600	Except public HOL : - MON-THU : 0730-1100, 1300-1630 - FRI : 0730-1100, 1300-1600
2	Douanes et police / <i>Customs and immigration</i>	NIL	
3	Services de santé / <i>Health and sanitary</i>		
4	BIA, BRIA / <i>AIS briefing office</i>	BORDEAUX (voir / see GEN).	
5	BDP / <i>ARO</i>		
6	Bureau MET / <i>MET briefing office</i>	H24	
7	ATS	AFIS sauf JF : - LUN : 1300-1600 - MAR-VEN : 0800-1100, 1300-1600	AFIS except public HOL : - MON : 1300-1600 - TUE-FRI : 0800-1100, 1300-1600
8	Avitaillement / <i>Fueling</i>	HOR ATS : CB, espèces après accord préalable exploitant. Absence ATS : H24 pour les possesseurs de la carte TOTAL .	ATS SKED : Credit cards, cash with administrator's prior agreement. In ATS absence : H24 for TOTAL card holders.
9	Services de manutention / <i>Handling</i>		
10	Sûreté / <i>Safety</i>		
11	Dégivrage / <i>De-icing</i>		
12	Observations / <i>Remarks</i>	GRF (Service d'évaluation et de report de l'état de surface de piste) : HOR ATS.	GRF (Global reporting format) : ATS SKED.

## AD 2 LFLV.4

Services d'escale et d'assistance *Handling services and facilities*

1	Moyens de manutention de fret <i>Cargo handling facilities</i>		
2	Types de carburants et lubrifiants <i>Fuel and oil types</i>	Carburants : 100LL - Lubrifiants : NIL.	Fuels : 100LL - Lubricants : NIL.
3	Moyens et capacités d'avitaillement <i>Fueling facilities and capacities</i>	Stock automate AVGAS 100LL : 50m3.	AVGAS 100LL dispenser : 50m3.
4	Moyens de dégivrage / <i>De-icing facilities</i>		
5	Hangar pour aéronefs de passage <i>Hangar space for visiting aircraft</i>	O/R exploitant d'aérodrome.	O/R AD operator.
6	Réparations pour aéronefs de passage <i>Repair facilities for visiting aircraft</i>		
7	Observations / <i>Remarks</i>	Pour les aéronefs de MTOW supérieure à 3 t : PPR PN 48HR (jours ouvrables) par E-mail gestionnaire	For aircraft with MTOW greater than 3 t : PPR PN 48HR (working days) by E-mail to administrator

**AD 2 LFLV.5**

**Services aux passagers Passenger facilities**

1	Hôtels	Hotels à VICHY.	Hotels in Vichy.
2	Restaurants		
3	Moyens de transport / <i>Transportation facilities</i>	Taxis.	
4	Services médicaux / <i>Medical facilities</i>	Hôpitaux et cliniques à VICHY.	Hotels and clinics in Vichy.
5	Services bancaires et postaux <i>Bank and Post Office</i>		
6	Office de tourisme / <i>Tourist office</i>		
7	Observations / <i>Remarks</i>		

**AD 2 LFLV.6**

**Services de sauvetage et de lutte contre l'incendie Rescue and fire fighting services**

1	Niveau RFFS de l'AD <i>AD level for fire fighting</i>	1	
2	Moyens de sauvetage / <i>Rescue equipment</i>		
3	Moyens d'enlèvement des aéronefs accidentés <i>Capability for removal of disabled aircraft</i>		
4	Observations / <i>Remarks</i>		

**AD 2 LFLV.7**

**Evaluation et communication de l'état de surface des pistes, et plan neige Runway surface condition assessment and reporting, and snow plan**

1	Type d'équipements / <i>Type of clearing equipment</i>		
2	Priorités de dégagement / <i>Clearance priority</i>		
3	Matériaux utilisés pour le traitement de la surface de l'aire de mouvement / <i>Material used for movement area surface treatment</i>		
4	Pistes spécialement préparées en condition hivernale / <i>Specially prepared winter runways</i>		
5	Observations / <i>Remarks</i>		

**AD 2 LFLV.8**

**Aires de trafic, TWY et emplacements de vérification Aprons, TWY and check locations**

1	Revêtement de l'aire de trafic / <i>Apron surface</i>	Macadam	
	Résistance de l'aire de trafic / <i>Apron strength</i>	Parking commercial : 17 F/C/W/T.	Commercial apron : 17 F/C/W/T.
2	Largeur TWY / <i>TWY width</i>	TWY N et S : 20 m	TWY N and S : 20 m
	Revêtement des TWY / <i>TWY surface</i>	Macadam	
	Résistance des TWY / <i>TWY strength</i>	17 F/C/W/T.	
3	Emplacement des ACL / <i>ACL location</i>		
	Altitude des ACL / <i>ACL elevation</i>		
4	Points de vérification VOR / <i>VOR checkpoints</i>		
5	Points de vérification INS / <i>INS checkpoints</i>		
6	Observations / <i>Remarks</i>		

**AD 2 LFLV.9**

**Guidage et contrôle des mouvements à la surface, balisage / Surface movement guidance and control system, marking**

1	ID postes de stationnement <i>Aircraft stands ID signs</i>		
	Lignes de guidage TWY / <i>TWY guide lines</i>		
	Systèmes de guidage pour l'accostage des aéronefs <i>Visual docking/parking guidance system</i>		
2	Marquage RWY et TWY / <i>RWY and TWY marking</i>		
	Balisage RWY et TWY / <i>RWY and TWY lighting</i>	Voir/see AD 2 LFLV .14/15	
3	Barres d'arrêt / <i>Stop bars</i>		
4	Observations / <i>Remarks</i>		

**AD 2 LFLV.10**

**Obstacles aux abords de l'aérodrome Aerodrome obstacles**

Voir carte d'aérodrome OACI et cartes d'obstacles.	See aerodrome ICAO chart and obstacle charts.
Pour les aérodromes listés en annexe I de <a href="#">l'arrêté du 24 janvier 2022 relatif à l'information aéronautique</a> , des données de terrain et d'obstacles (TOD) sont disponibles sur <a href="#">la Boutique en ligne du site internet du SIA</a> (cf également AIP GEN 3.1.6).	For aerodromes listed in Annex I of <a href="#">arrêté du 24 janvier 2022 relatif à l'information aéronautique</a> , terrain and obstacle data (TOD) are available on <a href="#">online store on SIA Website</a> (see also AIP GEN 3.1.6).

## AD 2 LFLV .11

Renseignements météorologiques *Meteorological information*

1	Centre MET associé / <i>Associated MET Office</i>	LYON SAINT EXUPERY
2	Horaires de service / <i>Hours of service</i>	voir/see AD 2 LFLV .3
	Centre MET hors HOR / <i>MET Office outside HOR</i>	
3	Centre MET responsable des TAF <i>Office in charge of TAF</i>	
	Période de validité / <i>Validity period</i>	
4	Type de prévision d'atterrissage <i>Type of landing forecast</i>	
	Périodicité / <i>Interval of issuance</i>	
5	Briefing, consultation	T
6	Documentation de vol / <i>Flight documentation</i>	C-PL
	Langue utilisée / <i>Language used</i>	FR
7	Cartes, autres informations <i>Charts, other information</i>	METAR AUTO
8	Equipement complémentaire <i>Supplementary equipment</i>	
9	Organismes ATS desservis / <i>ATS units served</i>	AFIS
10	Informations complémentaires <i>Additional information</i>	TEL MET (IFR) : 04 72 23 98 08.

**AD 2 LFLV.12**

**Caractéristiques physiques des pistes Runway physical characteristics**

RWY NR	True and Mag Bearing	Dimensions of RWY (M)	Strength (PCN) and surface of RWY and SWY	Position GEO THR (DTHR) GUND	THR elevation and highest elevation of TDZ of precision RWY	
1	2	3	4	5	6	
01	008 (007)	2200 x 45	17 F/C/W/T revêtue / paved	46°09'35.70"N 003°24'05.79"E ----- GUND NIL	THR : 817ft	
19	188 (187)	2200 x 45	17 F/C/W/T revêtue / paved	46°10'46.21"N 003°24'20.19"E ----- GUND NIL	THR : 810ft	
RWY NR	RWY/SWY Slope	SWY Dimensions (M)	CWY Dimensions (M)	Strip Dimensions (M)	Obstacle free zone (OFZ)	Remarks
	7	8	9	10	11	12
01	NIL	NIL	100	NIL	NIL	NIL
19	NIL	NIL	80	NIL	NIL	NIL

**AD 2 LFLV.13**

**Distances déclarées Declared distances**

RWY ID	TORA	TODA	ASDA	LDA	Observations Remarks
01	2200	2300	2200	2200	
19	2200	2280	2200	2200	

**AD 2 LFLV.14**

**Balises d'approche et de piste Approach and runway lighting**

RWY ID	APCH	THR couleur colour	PAPI/VASIS	MEHT	TDZ Longueur Length	Balise axiale Centerline LGT			
						Longueur Length	Espacement Spacing	Couleur Colour	Intensité Intensity
01									
19									
RWY ID	Balise latérale Edge lighting				Extrémité RWY end		SWY		
	Longueur Length	Espacement Spacing	Couleur Colour	Intensité Intensity	Couleur Colour	Longueur Length	Couleur Colour		
01									
19									

**AD 2 LFLV.15**

**Autres balisages, système d'alimentation de secours Other lighting, secondary power supply**

1	ABN IBN	
2	Té d'atterrissage / LDI Anémomètre / Anemometer	
3	Balise axiale TWY / TWY centre line lighting Balise latérale TWY / TWY edge lighting	
4	Alimentation de secours / Secondary power unit Temps de commutation / Switch-over time	
5	Observations / Remarks	

**AD 2 LFLV.16**

**Aire de poser pour hélicoptères Helicopter landing area**

1	Description	
---	-------------	--

**AD 2 LFLV.17**

**Espaces ATS ATS airspaces**

Identification et limites latérales Identification and lateral limits	Classe Class	Limites verticales Vertical limits	Service / Service Indicatif d'appel (langue) Call-sign (language)	Observations Remarks
	G			NIL

**AD 2 LFLV.18**

**Moyens de radiocommunication ATS ATS radiocommunication facilities**

Service	Indicatif d'appel (langue) Call-sign (language)	FREQ	HOR	Observations Remarks
AFIS	VICHY Information (FR) VICHY Information (EN)	121.405 MHz	HO	
A/A	VICHY (FR)	121.405 MHz	HX	Absence AFIS

**AD 2 LFLV.19**

**Moyens radio de navigation et d'atterrissage Radio navigation and landing aids**

Type (CAT ILS)	ID	FREQ	HOR	Position GEO	ALF	Portée Coverage	RDH (pente) (slope)	Situation Location

## AD 2 LFLV .20

Règlements de circulation locaux *Local traffic regulations*

## AD 2 LFLV .21

Procédures antibruit *Noise abatement procedures*

## AD 2 LFLV .22

Procédures de vol *Flight procedures*

## 22.1 VOLS AU DEPART

**Consignes recommandées pour un départ IFR**

Les départs sont possibles de jour uniquement.

**RWY 01**

Monter dans l'axe à 4.9% (1) (2) jusqu'à 3500 (2683), puis route directe en montée jusqu'à l'altitude de sécurité en route.

**RWY 19**

Monter dans l'axe à 7.0% (1) (3) jusqu'à 3500 (2683), puis route directe en montée jusqu'à l'altitude de sécurité en route.

(1) La pente fait abstraction de tous les obstacles situés jusqu'à 400 m au-delà de la DER.

(2) Pente 4.9% déterminée par un obstacle d'altitude 894 ft.

(3) Pente 7.0% déterminée par un obstacle d'altitude 930 ft.

Après une procédure de départ omnidirectionnel, planifier un des points de sortie suivants: BAKNO, RIVEK, CFA, LESPI.

## 22.2 VOLS A L'ARRIVEE

Pour les aéronefs à l'arrivée, le dernier point du champ 15 (route) du FPL doit être un des points suivants : NEKEM, ENESO, LESPI, CFA.

La carte d'altitudes minimales de guidage (MVA) est disponible dans AD 2 LFLC.

## 22.1 DEPARTURE FLIGHTS

**Recommended instructions for IFR departures**

Departures are allowed by day only.

**RWY 01**

Climb straight ahead slope 4.9% (1) (2) up to 3500 (2683), then direct routing climbing up to en route safety altitude.

**RWY 19**

Climb straight ahead slope 7.0% (1) (3) up to 3500 (2683), then direct routing climbing up to en route safety altitude.

(1) Theoretical gradient disregards all obstacles located up to 400 m from the DER.

(2) Theoretical gradient 4.9% determined by obstacle top altitude 894 ft.

(3) Theoretical gradient 7.0% determined by obstacle top altitude 930 ft.

After a multidirectional departure procedure, plan one of the following exit points : BAKNO, RIVEK, CFA, LESPI.

## 22.2 ARRIVAL FLIGHTS

For arriving aircraft, the last waypoint in FPL item 15 (route) must be one of the following : NEKEM, ENESO, LESPI, CFA.

The minimum vectoring altitudes chart (MVA) is available in AD 2 LFLC.

## AD 2 LFLV .23

Renseignements supplémentaires *Additional information*

AD réservé aux ACFT munis de radio.

AD reserved for radio-equipped ACFT.

## AD 2 LFLV .24

Cartes relatives à l'aérodrome *Charts related to the aerodrome*

Pour la version PDF, les cartes figurent à la suite de la rubrique AD 2.25.

For the PDF version, charts to be found after item AD 2.25.

## AD 2 LFLV .25

Pénétration de la surface du segment à vue (VSS) *Visual segment surface (VSS) penetration*

Liste des procédures avec VSS percée et minimums opérationnels concernés.

List of procedures for which the Visual Segment Surface is penetrated and concerned lines of operational minima.

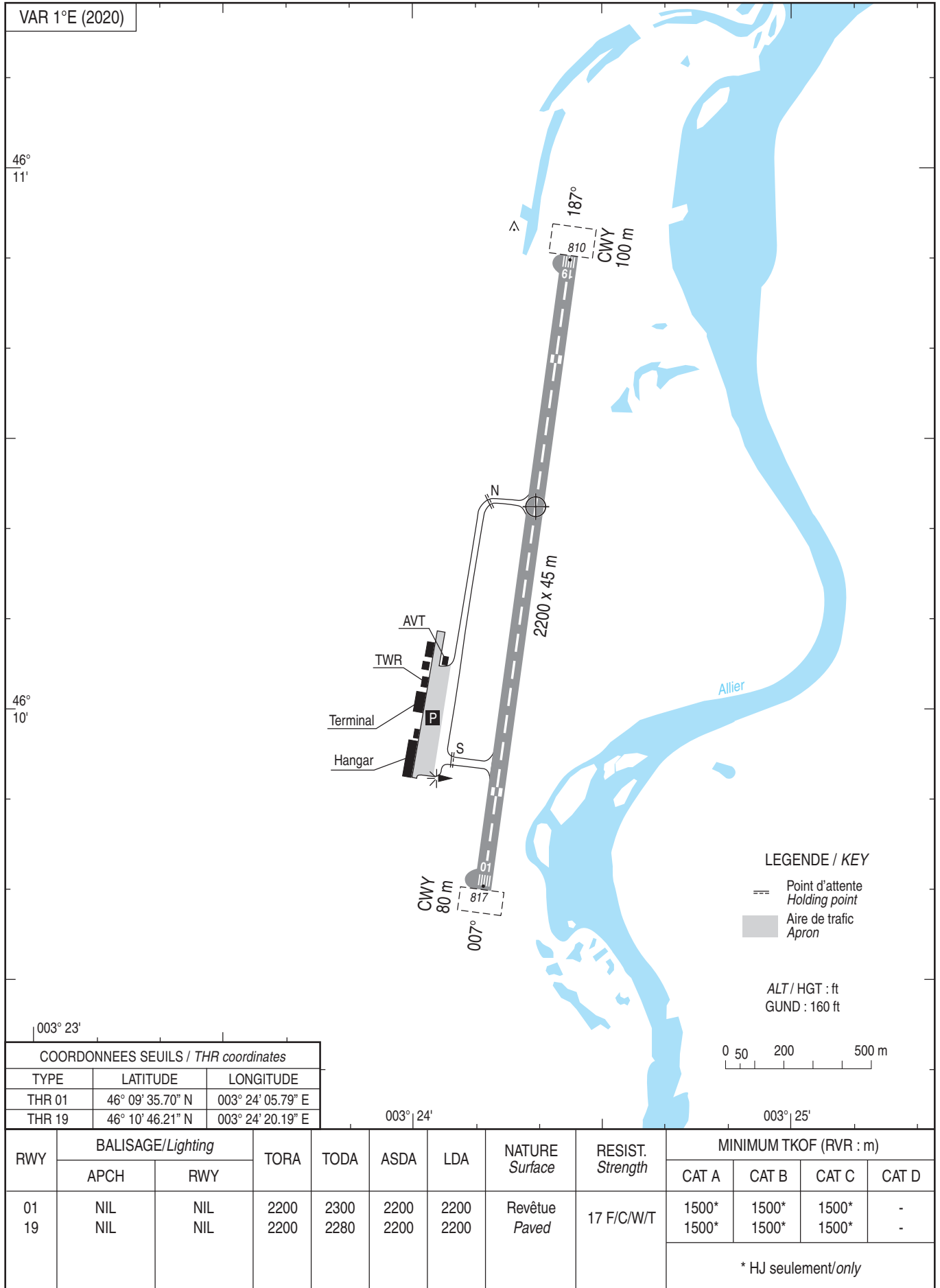
IDENTIFICATION DE LA PROCÉDURE <i>PROCEDURE IDENTIFICATION</i>	MINIMUMS OPÉRATIONNELS CONCERNÉS <i>LINE OF OPERATIONAL MINIMA</i>
voir cartes IAC en AD 2.24 / <i>see IAC Charts in AD 2.24</i>	

PAGE LAISSEE INTENTIONNELLEMENT VIDE / Page intentionally left blank

**CARTE D'AERODROME**  
Aerodrome chart

FREQ : voir/see AD 2 LFLV.18

**VICHY CHARMEIL**  
46 10 18 N - 003 24 15 E  
ALT AD : 817 (30 hPa)



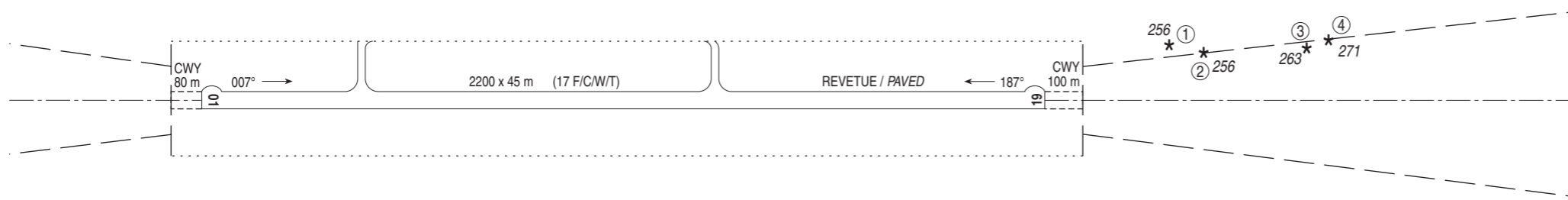
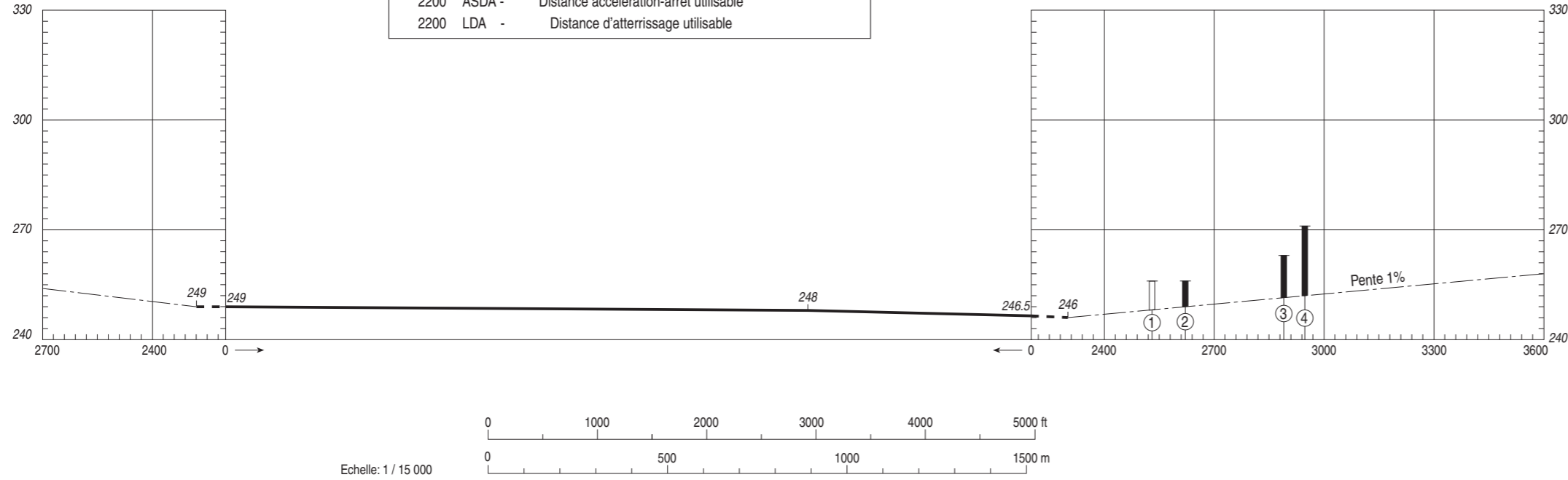
**CARTE D'OBSTACLES D'AERODROME - OACI - TYPE A**  
Aerodrome Obstacles chart - ICAO - A Type

**VICHY CHARMEIL**  
RWY 01

VAR 1°E (20)

DIMENSIONS ET ALTITUDES  
EN METRES

DISTANCES DECLAREES	
RWY 01	
2200	TORA - Longueur de roulement utilisable au décollage
2300	TODA - Distance de décollage utilisable
2200	ASDA - Distance accélération-arrêt utilisable
2200	LDA - Distance d'atterrissage utilisable



LEGENDE			
NOTE : SONT INDICUES LES OBSTACLES SITUES AU-DESSUS DE LA SURFACE DE REFERENCE			
⑤	NUMERO D'IDENTIFICATION	⑤	OBSTACLE A L'INTERIEUR DE LA TROUEE D'ENVOL (PROFIL)
* (★)	ARBRE OU ARBUSTE - ZONE BOISEE	⑤	OBSTACLE A L'EXTERIEUR DE LA TROUEE D'ENVOL (PROFIL)
●	MÂT, TOUR, CLOCHER, ANTENNE, ETC ...	---	TROUEE D'ENVOL
■	BATIMENT OU CONSTRUCTION IMPORTANTE	.....	ZONE DE RELEVÉ D'OBSTACLES
⌒	OBSTACLE NATUREL A L'INTERIEUR DE LA TROUEE D'ENVOL (PROFIL)		

Levé exécuté en 1973  
Nivellement rattaché au N.G.F.

TOLERANCES CONFORMES AUX PRESCRIPTIONS DE L'OACI

DATA

VICHY CHARMEIL

**POINTS / REPERES ESSENTIELS DES PROCEDURES**

*Waypoints / Procedures main fixes*

←	Identification	Coordonnées <i>Coordinates</i>	RNAV	CONV	SID STAR	IAC
←						
←						
←						
←						
←						
	RW01	46°09'35.70" N 003°24'05.79"E	X			X
→	OVBAQ	REF ENR 4.4	X			X
←						
←	VIBUG	REF ENR 4.4	X			X
←						
←						
←						
	LV402	46°04'05.1" N 003°15'43.4" E	X			X
	LV404	45°58'08.6" N 003°14'31.8" E	X			X
	FLV01	46°01'24.5" N 003°22'25.8" E	X			X
	LV410	46°13'33.2" N 003°24'54.3" E	X			X

RNP RWY 01												
RMK	MAG VAR 2020 1.4°E											REF NAV AID :-
Leg sequence	Path Terminator	Waypoint Identification	Fly Over	Direction MAG (°)	Direction True (°)	Distance (NM)	Turn direction	MINM Altitude (FL or AMSL ft)	MAX Altitude (FL or AMSL ft)	MAX IAS (kt)	Vertical angle (°) / TCH (ft)	Navigation Accuracy (NM)
HLDG	-	OVBAQ	-	-	-	-	-	-	-	-	-	-
INA OVBAQ	IF	OVBAQ	-	-	-	-	-	3500	3500	-	-	1.0
	TF	LV402	-	236	237.3	6.6	-	3500	3500	230	-	1.0
	TF	LV404	-	187	188.0	6.0	-	3500	3500	230	-	1.0
	TF	VIBUG	-	097	098.0	5.0	-	3500	3500	210	-	1.0
	IF	VIBUG	-	-	-	-	-	3500	3500	210	-	1.0
APCH	TF	FLV01	-	007	008.0	4.0	-	3500	3500	-	-	1.0
	TF	RW01	Yes	007	008.1	8.3	-	-	-	-	-3.0° / 50	0.3
	TF	LV410	Yes	007	008.1	4.0	-	-	-	-	-	1.0
	DF	OVBAQ	-	-	-	-	L	-	-	200	-	1.0

**Input data**

Operation Type	0
SBAS Provider	1
Airport Identifier	LFLV
Runway	01
Runway Direction	0
Approach Performance Designator	0
Route Indicator	
Reference Path Data Selector	0
Reference Path Identifier	E01A
LTP/FTP Latitude	460935.7010N
LTP/FTP Longitude	0032405.7890E
LTP/FTP Ellipsoidal Height (metres)	297.8
FPAP Latitude	461046.2110N
Delta FPAP Latitude (seconds)	70.5100
FPAP Longitude	0032420.1890E
Delta FPAP Longitude (seconds)	14.4000
Threshold Crossing Height	15.0
TCH Units Selector	1
Glidepath Angle (degrees)	3.00
Course Width (metres)	105.00
Length Offset (metres)	0
HAL (metres)	40.0
VAL (metres)	35.0

**Output data**

Data Block	10 16 0C 06 0C 01 00 00 01 31 30 05 AA 47 CF 13 3A B6 75 01 A2 1F DC 26 02 80 70 00 2C 81 2C 01 64 00 C8 AF DB DA B8 C6
Calculated CRC Value	DBDAB8C6

**Required Additional Data**

ICAO Code	LF
LTP/FTP Orthometric Height (metres)	249.1
FPAP Orthometric Height (metres)	249.1

**APPROCHE AUX INSTRUMENTS**

**VICHY CHARMEIL**

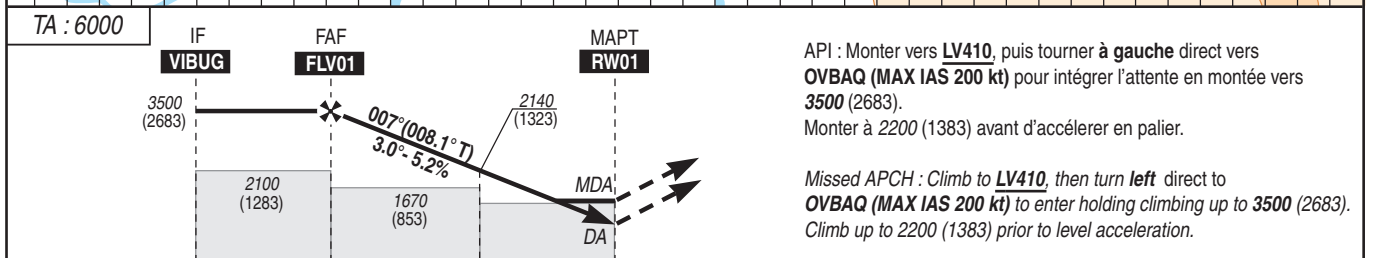
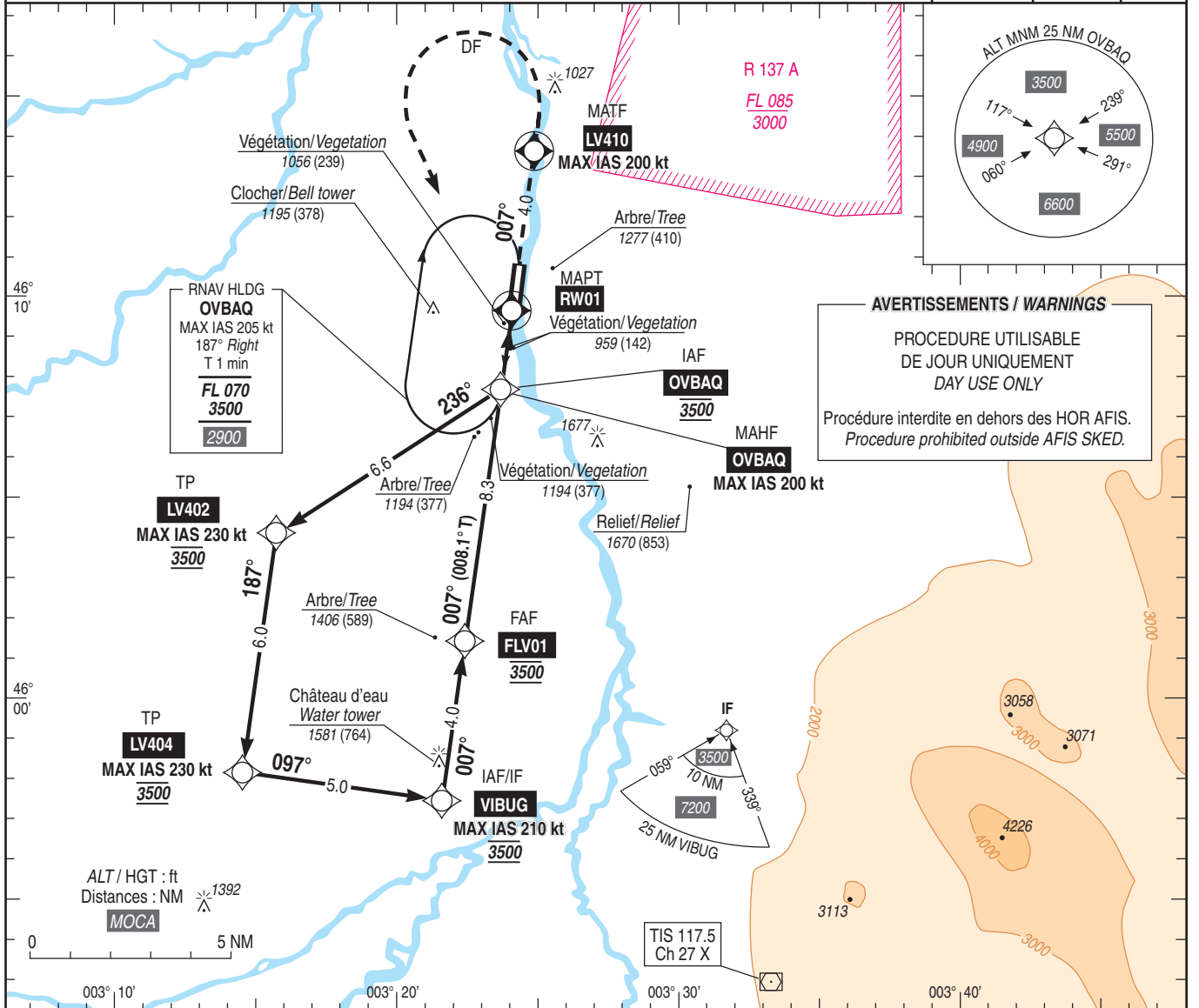
Instrument approach

CAT A B C

ALT AD : 817, THR : 817 (30 hPa)

RNP RWY 01

APP : CLERMONT Approche/Approach 122.225 TWR : NIL AFIS : VICHY Information 121.405	RNP APCH	EGNOS Ch 42339 E01A TCH : 50	VAR 1°E (2020)
---	----------	---------------------------------------	----------------------



TA : 6000  
API : Monter vers LV410, puis tourner à gauche direct vers OVBAQ (MAX IAS 200 kt) pour intégrer l'attente en montée vers 3500 (2683).  
Monter à 2200 (1383) avant d'accélérer en palier.  
Misd APCH : Climb to LV410, then turn left direct to OVBAQ (MAX IAS 200 kt) to enter holding climbing up to 3500 (2683).  
Climb up to 2200 (1383) prior to level acceleration.

(NM) → THR										REF HGT : ALT THR															
CAT	LPV			LNAV			MVL / Circling <sup>(1)</sup>				DIST RW01														
	DA (H)	RVR	OCH	MDA (H)	RVR	OCH	MDA (H)	VIS	NM	8	7	6	5	4	3	2	ALT	8	7	6	5	4	3	2	
A	1080 (270)	1300	261	1450 (640)	2900	633	1670 (850)	1500		3410	3100	2780	2460	2140	1820	1500									
B	1090 (280)	1300	273				1670 (850)	1600		(2593)	(2283)	(1963)	(1643)	(1323)	(1003)	(683)									
C	1100 (290)	1400	281				1770 (950)	2400																	

Observations / Remarks : (1) Secteur Est interdit / East sector prohibited.  
Circuit AD RWY 19 : Droite / Right. Panne de guidage GNSS lors de l'approche / Loss of guidance during approach : voir/see AIP ENR 1.5

FAP - MAPT	8.3 NM	70 kt	7 min 05	85 kt	5 min 50	100 kt	4 min 58	115 kt	4 min 19	130 kt	3 min 49	145 kt	3 min 25	160 kt	3 min 06
VSP (ft/min)		370		450		530		610		690		770		850	