

Horaires sauf indication contraire / Timetables unless otherwise specified  
 AIP France : UTC HIV ; HOR ETE : - 1HR / UTC WIN ; SKED SUM : - 1HR  
 AIP CAR SAM NAM, AIP PAC-P, AIP PAC-N, AIP RUN: UTC

## AD 2 LFJR.1

Indicateur d'emplacement - nom de l'aérodrome *Aerodrome location indicator - name*

**LFJR - ANGERS MARCE**

## AD 2 LFJR.2

Données géographiques et administratives de l'aérodrome *Aerodrome geographical and administrative data*

1	Position GEO ARP Situation de l'ARP / <i>ARP location</i>	47°33'37"N 000°18'44"W Intersection axes RWY et TWY B	RWY and TWY B intersection
2	Direction, distance de la ville <i>Direction, distance from city</i>	20 Km NNE ANGERS(49-MAINE ET LOIRE)	
3	Altitude de référence / <i>Reference elevation</i>	194 ft	
	Température de référence / <i>Reference temperature</i>	25.4 ° C	
4	Ondulation du géoïde / <i>Geoid undulation</i>	153 ft	
5	Déclinaison magnétique / <i>Magnetic variation</i> Année (variation annuelle) / <i>Year (annual change)</i>	1.0808°E 2025 (0.133°)	
6	Gestionnaire de l'AD / <i>AD administration</i> Adresse / <i>Address</i> Telephone FAX TELEX AFS	EDEIS AEROPORT ANGERS ANGERS LOIRE AEROPORT 49140 MARCE +33(0)2 41 33 50 20 (comptoir/helpdesk)    LFJRZPXZ LFJRZTZX	
7	Type de trafic / <i>Type of traffic</i>	IFR, VFR	
8	Observations / <i>Remarks</i>	E-mail : <a href="mailto:angers.aeroport@edeis.com">angers.aeroport@edeis.com</a>	

## AD 2 LFJR.3

Horaires *Operational hours*

1	Gestionnaire de l'AD / <i>AD administration</i>	LUN-VEN : 0700-1700	MON-FRI : 0700-1700
2	Douanes et police / <i>Customs and immigration</i>	Point de passage frontalier ouvert à la demande en journée de 0700 à 1900. Fermé la nuit de 1900 à 0700. LUN-VEN PPR 24HR. SAM-DIM PPR 48HR. La demande d'ouverture sera transmise par e-mail aux deux adresses suivantes: <a href="mailto:bsi-angers@douane.finances.gouv.fr">bsi-angers@douane.finances.gouv.fr</a> <a href="mailto:operations.angers@edeis.com">operations.angers@edeis.com</a> (en copie) BSI ANGERS: 4 avenue Joxé 49106 ANGERS CEDEX 02 TEL 09 70 27 51 33 En cas de nécessité: CODT Ile de France TEL 09 70 27 18 33 (H24)	Border post open on request daytime from 0700 to 1900. Closed nighttime from 1900 to 0700. MON-FRI PPR 24HR SAT-SUN PPR 48HR Opening request must be sent by e-mail to the following two organizations: <a href="mailto:bsi-angers@douane.finances.gouv.fr">bsi-angers@douane.finances.gouv.fr</a> <a href="mailto:operations.angers@edeis.com">operations.angers@edeis.com</a> (carbon copy) BSI ANGERS: 4 avenue Joxé 49106 ANGERS CEDEX 02 TEL 09 70 27 51 33 In case of imperative requirement: CODT Ile de France TEL 09 70 27 18 33 (H24)
3	Services de santé / <i>Health and sanitary</i>	NIL	
4	BIA, BRIA / <i>AIS briefing office</i>	BORDEAUX	
5	BDP / <i>ARO</i>		
6	Bureau MET / <i>MET briefing office</i>	NEANT	
7	ATS	AFIS : - LUN-SAM : 0730-1645 - DIM : non assuré. La présence réelle de ce service est connue sur FREQ AFIS. Extension ou réouverture possible sur demande auprès du gestionnaire le dernier jour ouvrable avant 1530 (E-mail exploitant ou MyHandling).	AFIS : - MON-SAT : 0730-1645 - SUN : not provided. Actual presence of AFIS is known on AFIS FREQ. Possible extension or re-opening with request to AD operator on the last working day before 1530 (E-mail operator or MyHandling).
8	Avitaillement / <i>Fueling</i>	JET A1 et Avgas 100LL : automate H24. Camion Jet A1 : - LUN-VEN 0730-1645 - SAM-DIM sur demande.	JET A1 and AVGAS 100LL : automatic dispenser H24. JET A1 truck : - MON-FRI 0730-1645 - SAT-SUN on request
9	Services de manutention / <i>Handling</i>	voir HOR SSLIA et O/R	see RFFS SKED and O/R
10	Sûreté / <i>Safety</i>	Pour vols réguliers et O/R	For scheduled flight and O/R.
11	Dégivrage / <i>De-icing</i>	NIL	
12	Observations / <i>Remarks</i>	E-mail ATS : <a href="mailto:afis.angers@edeis.com">afis.angers@edeis.com</a> . GRF (Service d'évaluation et de report de l'état de surface de piste) : HOR ATS.	ATS E-mail : <a href="mailto:afis.angers@edeis.com">afis.angers@edeis.com</a> . GRF (Global Reporting Format) : ATS SKED.

**AD 2 LFJR.4**

**Services d'escale et d'assistance *Handling services and facilities***

1	Moyens de manutention de fret <i>Cargo handling facilities</i>	Chariots élévateurs	Forklift
2	Types de carburants et lubrifiants <i>Fuel and oil types</i>	Carburants: 100LL, JET A1 / Lubrifiant: NIL	Fuel: 100LL, JET A1 / Lubricant: NIL
3	Moyens et capacités d'avitaillement <i>Fueling facilities and capacities</i>	100LL : 1 cuve de 50 m3. JET A1 : 1 cuve de 50 m3 et 1 camion de 13 m3. Automate H24 par cartes bancaires et badge EDEIS. Paiement comptant, cartes acceptées: WFS, AEG, AVCARD, COLT Intl pendant les horaires d'ouverture. Avitaillement à crédit avec World Fuel Service et AEG. Réouverture possible sur demande auprès de l'exploitant.	100LL : 1 tank of 50 m3. JET A1 : 1 tank of 50 m3 and 1 truck of 13 m3. 24H automatic dispenser with credit card or EDEIS Token. Cash payment, cards accepted :WFS, AEG, AVCARD, COLT Intl during opening hours. Fuel release via World Fuel Service and AEG. Reopening possible on request to AD operator.
4	Moyens de dégivrage / <i>De-icing facilities</i>	NIL	NIL
5	Hangar pour aéronefs de passage <i>Hangar space for visiting aircraft</i>	NIL	
6	Réparations pour aéronefs de passage <i>Repair facilities for visiting aircraft</i>		
7	Observations / <i>Remarks</i>	Assistance obligatoire sur le portail MyHandling ( <a href="https://cy.myhandlingsoftware.com">https://cy.myhandlingsoftware.com</a> ) pour tout aéronef de 3t ou plus.	Handling mandatory for ACFT whose MTOW >= 3 tons via internet on MyHandling ( <a href="https://cy.myhandlingsoftware.com">https://cy.myhandlingsoftware.com</a> ).

**AD 2 LFJR.5**

**Services aux passagers *Passenger facilities***

1	Hôtels	Hôtels en ville.	Hotels in town.
2	Restaurants	Sur AD et en ville	At AD and in town.
3	Moyens de transport / <i>Transportation facilities</i>	<a href="#">Taxis et voiture de location sur demande (E-mail exploitant ou via MyHandling)</a>	<a href="#">Taxis and car rental on request (E-mail operator or MyHandling)</a>
4	Services médicaux / <i>Medical facilities</i>	Médecins à 5 km, hopitaux à 20km	Doctors at 5km and hospital at 20km.
5	Services bancaires et postaux <i>Bank and Post Office</i>	Boite à lettre devant aérogare	Mailbox in front of terminal
6	Office de tourisme / <i>Tourist office</i>	En ville	In town
7	Observations / <i>Remarks</i>	<a href="http://www.angers.aerport.fr">www.angers.aerport.fr</a>	

**AD 2 LFJR.6**

**Services de sauvetage et de lutte contre l'incendie *Rescue and fire fighting services***

1	Niveau RFFS de l'AD <i>AD level for fire fighting</i>	5	
2	Moyens de sauvetage / <i>Rescue equipment</i>	VIM 60 P2.5	
3	Moyens d'enlèvement des aéronefs accidentés <i>Capability for removal of disabled aircraft</i>	E-mail exploitant.	E-mail operator.
4	Observations / <i>Remarks</i>	Niveau 5 : LUN-VEN 0800-1645 La semaine en dehors de ces HOR extension ou réouverture possible en niveau 2 sur demande avant 1530 sur le site Myhandling. Niveau 2 : SAM 0800-1645 <a href="#">Niveau 1 : SAM 2300-2359, DIM 0000-2259</a> Le weekend en dehors de ces HOR extension ou réouverture possible en niveau 2 ou 5 sur demande le dernier jour ouvrable avant 1530 sur le site Myhandling. Site internet : <a href="https://cy.myhandlingsoftware.com">https://cy.myhandlingsoftware.com</a>	Level 5 : MON-FRI 0800-1645 On weekdays outside these SKED possible extension or reopening for level 2 O/R before 1530 on Myhandling website. Level 2 : SAT 0800-1645 <a href="#">Level 1 : SAT 2300-2359, SUN 0000-2259</a> On weekends outside these SKED possible extension or reopening for level 2 or 5 on request on the last working day before 1530 on Myhandling website. Website : <a href="https://cy.myhandlingsoftware.com">https://cy.myhandlingsoftware.com</a>

**AD 2 LFJR.7 Evaluation et communication de l'état de surface des pistes, et plan neige *Runway surface condition assessment and reporting, and snow plan***

1	Type d'équipements / <i>Type of clearing equipment</i>	NIL	
2	Priorités de dégagement / <i>Clearance priority</i>		
3	Matériaux utilisés pour le traitement de la surface de l'aire de mouvement / <i>Material used for movement area surface treatment</i>		
4	Pistes spécialement préparées en condition hivernale / <i>Specially prepared winter runways</i>	Non applicable	Not applicable
5	Observations / <i>Remarks</i>	Evaluation et report de l'état de surface des pistes conformément à la méthode "Global Reporting Format" (GRF) décrite en AD 1.2.2 Les horaires GRF sont publiés en AD 2.3	Assessment and reporting of runway surface condition in accordance with the Global Reporting Format (GRF) described in AD 1.2.2 GRF operational hours are published in AD 2.3

## AD 2 LFJR.8

Aires de trafic, TWY et emplacements de vérification *Aprons, TWY and check locations*

1	Revêtement de l'aire de trafic / <i>Apron surface</i>	Macadam	Macadam
	Résistance de l'aire de trafic / <i>Apron strength</i>	PRKG commercial: 24 F/B/W/T. PRKG général: non disponible.	Commercial apron: 24 F/B/W/T. General aviation apron: not available
2	Largeur TWY / <i>TWY width</i>	TWY A: 21 m. TWY B, C, S: 15m	TWY A: 21 m. TWY B, C, S: 15m
	Revêtement des TWY / <i>TWY surface</i>	TWY B : revêtu. TWY A, C, S: non revêtu.	TWY B: paved. TWY A, C, S: unpaved.
	Résistance des TWY / <i>TWY strength</i>	TWY B: 34 F/B/W/T.	
3	Emplacement des ACL / <i>ACL location</i>	Point d'attente Bravo, THR26, THR08 .	Holding point Bravo, THR26, THR08.
	Altitude des ACL / <i>ACL elevation</i>	Bravo: 171ft THR26: 191ft THR08: 165ft	
4	Points de vérification VOR / <i>VOR checkpoints</i>		
5	Points de vérification INS / <i>INS checkpoints</i>		
6	Observations / <i>Remarks</i>	Aucun point d'amarrage aéronef n'est prévu sur la plateforme.	No aircraft mooring point is provided on the platform.

## AD 2 LFJR.9

Guidage et contrôle des mouvements à la surface, balisage / *Surface movement guidance and control system, marking*

1	ID postes de stationnement <i>Aircraft stands ID signs</i>		
	Lignes de guidage TWY / <i>TWY guide lines</i>	TWY B	
	Systèmes de guidage pour l'accostage des aéronefs <i>Visual docking/parking guidance system</i>		
2	Marquage RWY et TWY / <i>RWY and TWY marking</i>	Voir AD2 LFJR OACI.	see AD2 LFJR OACI.
	Balisage RWY et TWY / <i>RWY and TWY lighting</i>	Voir/see AD 2 LFJR .14/15	
3	Barres d'arrêt / <i>Stop bars</i>		
4	Observations / <i>Remarks</i>		

## AD 2 LFJR.10

Obstacles aux abords de l'aérodrome *Aerodrome obstacles*

Voir carte d'aérodrome OACI et cartes d'obstacles.	See aerodrome ICAO chart and obstacle charts.
Pour les aérodromes listés en annexe I de <a href="#">l'arrêté du 24 janvier 2022 relatif à l'information aéronautique</a> , des données de terrain et d'obstacles (TOD) sont disponibles sur <a href="#">la Boutique en ligne du site internet du SIA</a> (cf également AIP GEN 3.1.6).	For aerodromes listed in Annex I of <a href="#">arrêté du 24 janvier 2022 relatif à l'information aéronautique</a> , terrain and obstacle data (TOD) are available on <a href="#">online store on SIA Website</a> (see also AIP GEN 3.1.6).

## AD 2 LFJR.11

Renseignements météorologiques *Meteorological information*

1	Centre MET associé / <i>Associated MET Office</i>	NANTES ATLANTIQUE
2	Horaires de service / <i>Hours of service</i>	voir/see AD 2 LFJR .3
	Centre MET hors HOR / <i>MET Office outside HOR</i>	
3	Centre MET responsable des TAF <i>Office in charge of TAF</i>	NANTES ATLANTIQUE
	Période de validité / <i>Validity period</i>	Néant
4	Type de prévision d'atterrissage <i>Type of landing forecast</i>	Néant
	Périodicité / <i>Interval of issuance</i>	
5	Briefing, consultation	T
6	Documentation de vol / <i>Flight documentation</i>	C-PL
	Langue utilisée / <i>Language used</i>	FR
7	Cartes, autres informations <i>Charts, other information</i>	METAR AUTO
8	Équipement complémentaire <i>Supplementary equipment</i>	AEROWEB PRO.
9	Organismes ATS desservis / <i>ATS units served</i>	AFIS
10	Informations complémentaires <i>Additional information</i>	TEL MET (IFR) : 02 40 05 29 31

AD 2 LFJR.12

Caractéristiques physiques des pistes *Runway physical characteristics*

RWY NR	True and Mag Bearing	Dimensions of RWY (M)	Strength (PCN) and surface of RWY and SWY	Position GEO THR (DTHR) GUND		THR elevation and highest elevation of TDZ of precision RWY
1	2	3	4	5		6
08	081 (081)	1800 x 45	28 F/B/W/T revêtue / paved	47°33'31.99"N 000°19'28.83"W ----- GUND NIL		THR : 165ft
26	261 (261)	1800 x 45	28 F/B/W/T revêtue / paved	47°33'40.98"N 000°18'03.69"W ( 47°33'40.23"N 000°18'10.81"W ) ----- GUND NIL		THR : 191ft DTHR : 191ft
08L	081 (081)	720 x 50	non revêtue / not paved	47°33'34.52"N 000°19'20.78"W ----- GUND NIL		THR : 161ft
26R	261 (261)	720 x 50	non revêtue / not paved	47°33'38.11"N 000°18'46.76"W ----- GUND NIL		THR : 174ft
08R	081 (081)	1100 x 100	non revêtue / not paved	47°33'29.07"N 000°18'51.33"W ----- GUND NIL		THR : 171ft
26L	261 (261)	1100 x 100	non revêtue / not paved	47°33'34.56"N 000°17'59.34"W ----- GUND NIL		THR : 184ft
RWY NR	RWY/SWY Slope	SWY Dimensions (M)	CWY Dimensions (M)	Strip Dimensions (M)	Obstacle free zone (OFZ)	Remarks
	7	8	9	10	11	12
08	NIL	NIL	NIL	1920 x 300	NIL	NIL
26	NIL	NIL	NIL	1920 x 300	NIL	NIL
08L	NIL	NIL	NIL	NIL	NIL	NIL
26R	NIL	NIL	NIL	NIL	NIL	NIL
08R	NIL	NIL	NIL	NIL	NIL	NIL
26L	NIL	NIL	NIL	NIL	NIL	NIL

AD 2 LFJR.13

Distances déclarées *Declared distances*

RWY ID	TORA	TODA	ASDA	LDA	Observations Remarks
08	1800	1800	1800	1800	
26	1800	1800	1800	1650	
08L	720	720	720	720	
26R	720	720	720	720	
08R	1100	1100	1100	1100	
26L	1100	1100	1100	1100	

AD 2 LFJR.14

Balises d'approche et de piste *Approach and runway lighting*

RWY ID	APCH	THR couleur colour	PAPI/VASIS	MEHT	TDZ Longueur Length	Balise axial <i>Centerline LGT</i>			
						Longueur Length	Espacement Spacing	Couleur Colour	Intensité Intensity
08		G	PAPI 3.5 ° 6.1 %	58 ft					
26	Fé / RWY FLG	THR R DTHR G							
RWY ID	Balise latéral <i>Edge lighting</i>				Extrémité <i>RWY end</i>		SWY		
	Longueur Length	Espacement Spacing	Couleur Colour	Intensité Intensity	Couleur Colour	Longueur Length	Couleur Colour		
08	1800 m	60 m	W	LIH-LIL	R			(1)	
26	1800 m	60 m	W	LIH-LIL	R			(2)	

(1) Balise axial et latéral RWY / RWY centerline lighting and Edge lighting - PAPI : 4 intensités / intensities

(2) Fé/FLG : 3 intensités / intensities  
RWY Edge lighting and DTHR : 4 intensités / intensities

**AD 2 LFJR.15** **Autres balisages, système d'alimentation de secours *Other lighting, secondary power supply***

1	ABN IBN	
2	Té d'atterrissage / <i>LDI</i> Anémomètre / <i>Anemometer</i>	A proximité de la manche à air By wind-sock
3	Balisage axial TWY / <i>TWY centre line lighting</i> Balisage latéral TWY / <i>TWY edge lighting</i>	NIL TWY B
4	Alimentation de secours / <i>Secondary power unit</i> Temps de commutation / <i>Switch-over time</i>	Groupe électrogène Generator. 9.5 s
5	Observations / <i>Remarks</i>	

**AD 2 LFJR.16** **Aire de poser pour hélicoptères *Helicopter landing area***

1	Description
---	-------------

**AD 2 LFJR.17** **Espaces ATS *ATS airspaces***

Identification et limites latérales <i>Identification and lateral limits</i>	Classe <i>Class</i>	Limites verticales <i>Vertical limits</i>	Service / Service Indicatif d'appel (langue) <i>Call-sign (language)</i>	Observations <i>Remarks</i>
<b>RMZ ANGERS</b> 47°36'04"N , 000°25'56"W - 47°29'55"N , 000°24'45"W - 47°31'46"N , 000°07'39"W - 47°37'29"N , 000°09'09"W - 47°36'04"N , 000°25'56"W	G	2500ft AMSL ----- SFC	AFIS ANGERS Information (FR) ANGERS Information (EN)	HOR AFIS ANGERS ANGERS AFIS SKED

**AD 2 LFJR.18** **Moyens de radiocommunication ATS *ATS radiocommunication facilities***

Service	Indicatif d'appel (langue) <i>Call-sign (language)</i>	FREQ	HOR	Observations <i>Remarks</i>
AFIS	ANGERS Information (FR) ANGERS Information (EN)	124.705 MHz	HO	
A/A	ANGERS (FR)	124.705 MHz	HX	Absence AFIS.

**AD 2 LFJR.19** **Moyens radio de navigation et d'atterrissage *Radio navigation and landing aids***

Type (CAT ILS)	ID	FREQ	HOR	Position GEO	ALTI	Portée <i>Coverage</i>	RDH (pente) <i>(slope)</i>	Situation <i>Location</i>

**AD 2 LFJR.20** **Règlements de circulation locaux *Local traffic regulations***

<b>20.1 GENERALITES</b> AD réservé aux ACFT munis de radio.	<b>20.1 GENERAL INFORMATION</b> AD reserved for radio-equipped ACFT.
<b>20.2 RESTRICTIONS D'UTILISATION</b> Utilisation de l'APU limitée à 30 min avant le départ ou après l'arrivée des ACFT. Par RVR inférieure à 800 m , seul le TWY B est utilisable. 1 seul mouvement à la fois sur l'aire de manoeuvre. La largeur du portail d'accès à la zone du Musée ne permet pas l'entrée et la sortie autonomes des aéronefs.	<b>20.2 USAGE RESTRICTIONS</b> APU use limited to 30 min before departure or after arrival of the ACFT. When RVR less than 800 m , only the TWY B is usable. 1 movement at a time on the maneuvering area. The width of the gate leading to the Museum area does not allow self-maneuvring entry and exit of ACFT.

**AD 2 LFJR.21** **Procédures antibruit *Noise abatement procedures***

Pour raisons environnementales, les circuits avions doivent impérativement éviter le survol de Marcé et de Seiches.	ACFT circuits must avoid overflying Marcé and Seiches sur le Loir due to environmental reasons.
---	---

**AD 2 LFJR.22** **Procédures de vol *Flight procedures***

<b>22.1 GENERALITES</b> PAPI RWY 08 obligatoire pour IFR et VFR en atterrissage de nuit. MVL interdites pistes 08L, 26R, 08R, 26L et au sud du terrain .	<b>22.1 GENERAL INFORMATION</b> PAPI RWY 08 mandatory for IFR and VFR for night landings. Circling prohibited RWY 08L, 26R, 08R, 26L and South of the airfield .
<b>22.2 VOLS AU DEPART</b> <b>Consignes recommandées pour un départ IFR</b> RWY 08 : Monter dans l'axe jusqu'à 594 (400), puis route directe en montée jusqu'à l'altitude de sécurité en route. RWY 26 : Monter dans l'axe jusqu'à 594 (400), puis route directe en montée jusqu'à l'altitude de sécurité en route.	<b>22.2 DEPARTING FLIGHTS</b> <b>Recommended instructions for IFR departures</b> RWY 08 : Climb RWY heading up to 594 (400) , then direct route up to en-route safety altitude. RWY26 : Climb RWY heading up to 594 (400) , then direct route up to en-route safety altitude.

**AD 2 LFJR.23**

**Renseignements supplémentaires *Additional information***

**23.1 BALISAGE**

PCL : PPR PN 1HR avant fin HO  
Balisage : HI-BI sauf PAPI : BI

**23.1 RWY LIGHTING**

*PCL : PPR PN 1HR before end of HO  
Lighting: LIH-LIL except PAPI : LIL*

**23.2 PERIL ANIMALIER**

Occasionnel, Service de péril animalier : HOR ATS

**23.2 WILDLIFE HAZARD CONTROL**

*Random wildlife control service : ATS SKED*

**AD 2 LFJR.24**

**Cartes relatives à l'aérodrome *Charts related to the aerodrome***

Pour la version PDF, les cartes figurent à la suite de la rubrique AD 2.25.

*For the PDF version, charts to be found after item AD 2.25.*

**AD 2 LFJR.25**

**Pénétration de la surface du segment à vue (VSS) *Visual segment surface (VSS) penetration***

Liste des procédures avec VSS percée et minimums opérationnels concernés.

*List of procedures for which the Visual Segment Surface is penetrated and concerned lines of operational minima.*

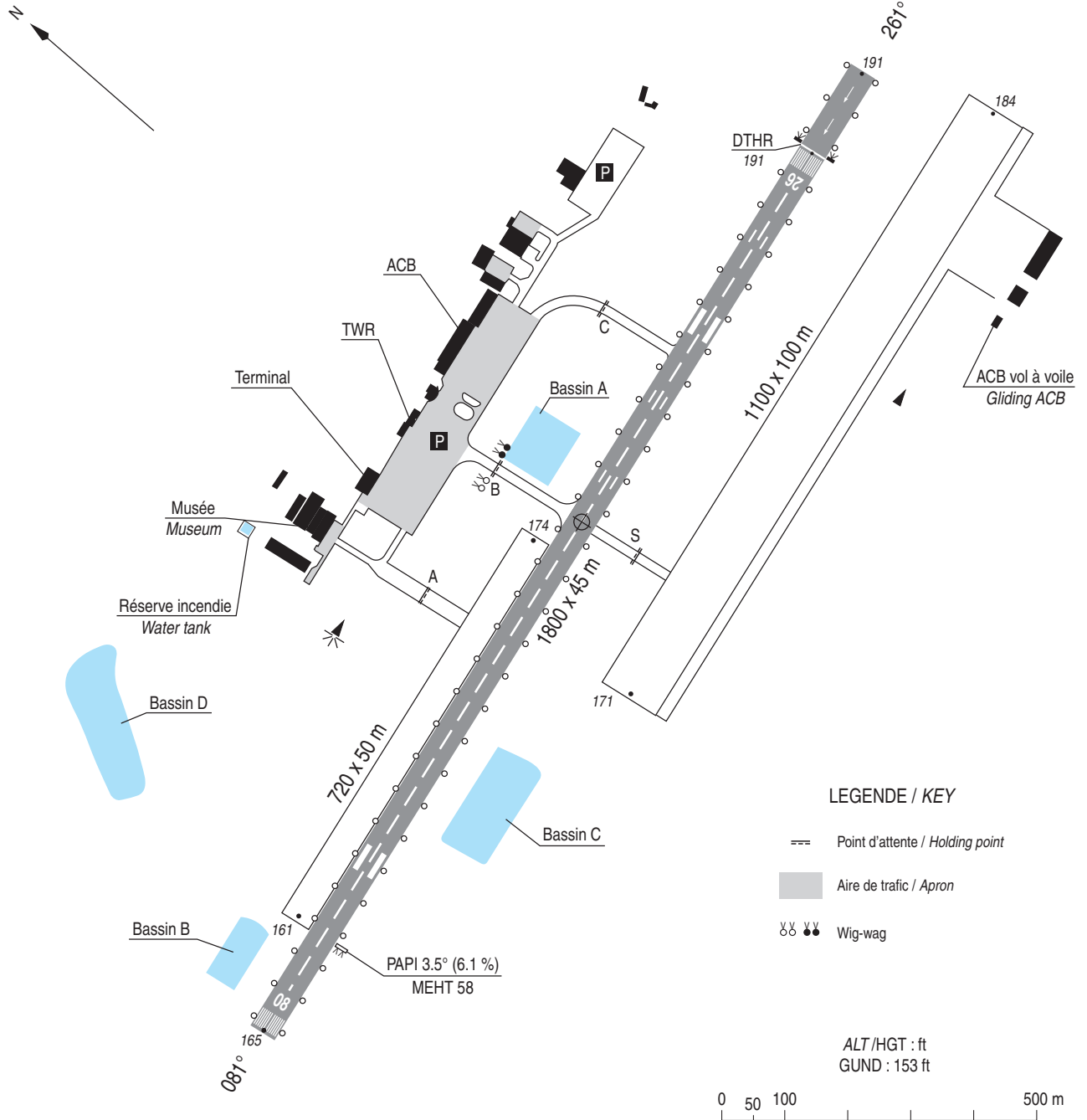
<b>IDENTIFICATION DE LA PROCÉDURE <i>PROCEDURE IDENTIFICATION</i></b>	<b>MINIMUMS OPÉRATIONNELS CONCERNÉS <i>LINE OF OPERATIONAL MINIMA</i></b>
voir cartes IAC en AD 2.24 / <i>see IAC Charts in AD 2.24</i>	

**CARTE D'AERODROME**  
Aerodrome chart

FREQ : voir/see AD 2 LFJR.18

**ANGERS MARCE**  
47 33 37 N - 000 18 44 W  
ALT AD : 194 (7 hPa)

VAR 0° (2020)



LEGENDE / KEY

- Point d'attente / Holding point
- Aire de trafic / Apron
- Wig-wag

ALT / HGT : ft  
GUND : 153 ft



**OBSERVATIONS / REMARKS**  
voir/see AD 2 LFJR.20 à/to 23

**BALISAGE / LIGHTING**  
PCL : voir/see AD 2 LFJR.23

COORDONNEES DE SEUILS / THR coordinates		
TYPE	LATITUDE	LONGITUDE
THR 08	47° 33' 31.99" N	000° 19' 28.83" W
THR 26	47° 33' 40.98" N	000° 18' 03.69" W
DTHR 26	47° 33' 40.23" N	000° 18' 10.81" W

RWY	BALISAGE / Lighting		TORA	TODA	ASDA	LDA	NATURE Surface	RESIST. Strength	MINIMUM TKOF (RVR : m)			
	APCH	RWY							CAT A	CAT B	CAT C	CAT D
08	NIL	LIH-LIL	1800	1800	1800	1800	Revêtu	28 F/B/W/T	550	550	550	-
26	Fé / RWY FLG	LIH-LIL	1800	1800	1800	1650	Paved		550	550	550	-
Absence ATS : 800 m HN												

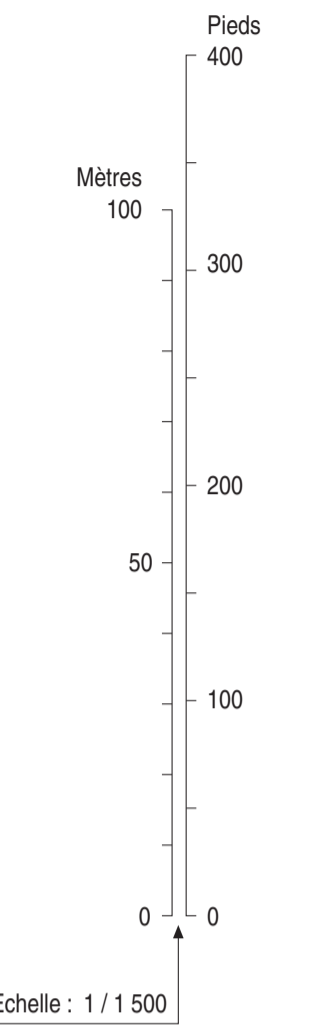
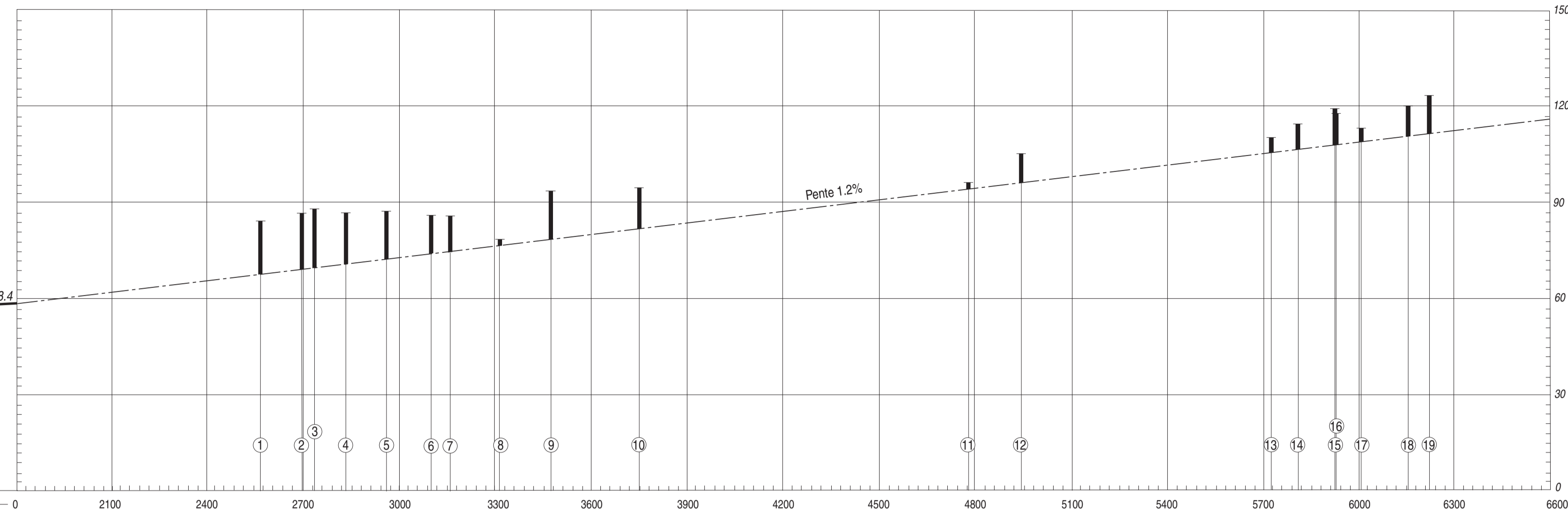
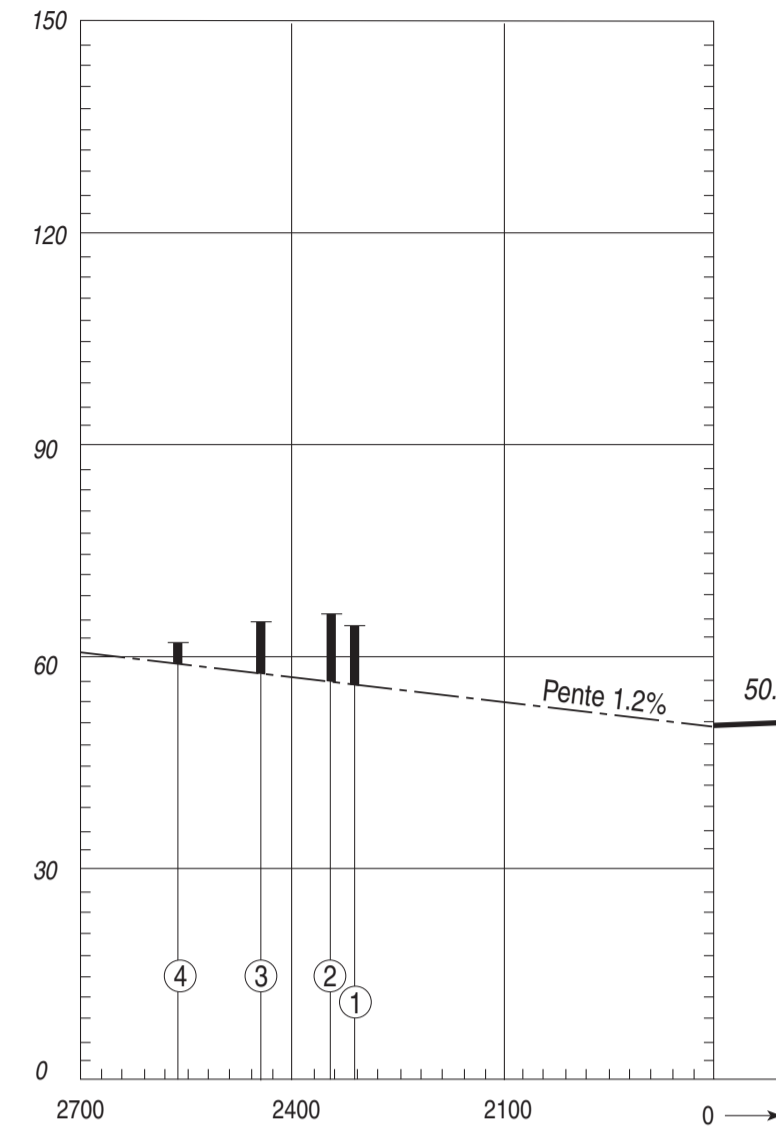
**CARTE D'OBSTACLES D'AERODROME - OACI - TYPE A**  
Aerodrome obstacles chart - ICAO - A type

**ANGERS MARCE**  
RWY 08/26

VAR 0° (20)

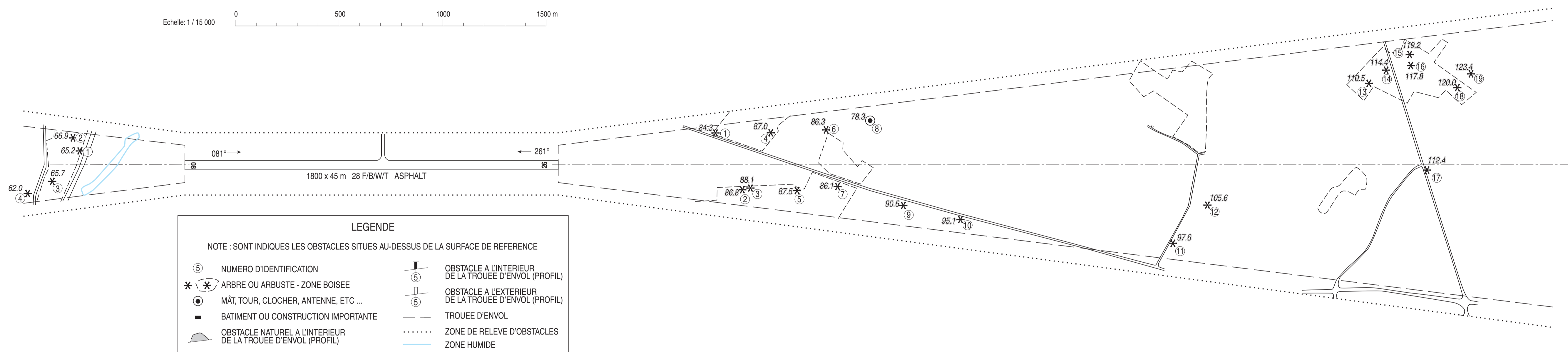
DIMENSIONS ET HAUTEURS  
EN METRES

DISTANCES DECLAREES		
RWY 08		RWY 26
1800	TORA - Longueur de roulement utilisable au décollage	1728
1800	TODA - Distance de décollage utilisable	1800
1800	ASDA - Distance accélération-arrêt utilisable	1728
1800	LDA - Distance d'atterrissage utilisable	1578



Echelle: 1 / 15 000

Echelle: 1 / 1 500



**LEGENDE**

NOTE : SONT INDICES LES OBSTACLES SITUES AU-DESSUS DE LA SURFACE DE REFERENCE

⑤	NUMERO D'IDENTIFICATION	⊥	OBSTACLE A L'INTERIEUR DE LA TROUEE D'ENVOL (PROFIL)
* (arbre)	ARBRE OU ARBUSTE - ZONE BOISEE	⊥	OBSTACLE A L'EXTERIEUR DE LA TROUEE D'ENVOL (PROFIL)
⊙	MÂT, TOUR, CLOCHER, ANTENNE, ETC ...	- - -	TROUEE D'ENVOL
■	BATIMENT OU CONSTRUCTION IMPORTANTE	⋯⋯⋯	ZONE DE RELEVÉ D'OBSTACLES
⬄	OBSTACLE NATUREL A L'INTERIEUR DE LA TROUEE D'ENVOL (PROFIL)	— — —	ZONE HUMIDE

Levé exécuté en juillet 2020.

TOLERANCES CONFORMES AUX PRESCRIPTIONS DE LOACI

DATA

ANGERS MARCE

**POINTS / REPERES ESSENTIELS DES PROCEDURES***Waypoints / Procedures main fixes*

Identification	Coordonnées <i>Coordinates</i>	RNAV	CONV	SID STAR	IAC
LUTIL	VOIR ENR 4.4	X			X
JR401	47°31'38.7" N 000°01'13.3" E	X			X
JR404	47°39'32.7" N 000°00'35.9" W	X			X
JR410	47°32'57.5" N 000°24'53.4" W	X			X
JR412	47°37'35.9" N 000°19'18.4" W	X			X
→ JR500	47°34'08.8" N 000°13'38.6" W	X			X
→ JR502	47°36'16.1" N 000°31'42.2" W	X			X
→ JR504	47°35'29.4" N 000°39'00.1" W	X			X
→ JR506	47°27'35.7" N 000°37'08.0" W	X			X
→ IJR08	47°31'32.5" N 000°38'04.0" W	X			X
IJR26	47°35'35.7" N 000°00'18.7" E	X			X
→ FJR08	47°32'10.3" N 000°32'14.2" W	X			X
FJR26	47°34'59.6" N 000°05'31.8" W	X			X
→ RW08	REF THR08 LFJR AD 2.12	X			X
RW26	REF DTHR26 LFJR AD 2.12	X			X

ANGERS MARCE

PRECODING RNP RWY 08

RNP RWY08												
RMK	MAG VAR 2020 0.29°E											REF NAVAID : -
Leg sequence	Path Terminator	Waypoint Identification	Fly Over	Direction MAG (°)	Direction True (°)	Distance (NM)	Turn direction	MNM Altitude (FL or AMSL ft)	MAX Altitude (FL or AMSL ft)	MAX IAS (kt)	Vertical angle (°) / TCH (ft)	Navigation Accuracy (NM)
HLDG	-	JR502	-	-	-	-	R	3000	-	210	-	-
	IF	JR502	-	-	-	-	-	3000	-	210	-	-
INA JR502	TF	JR504	-	261	261.1	5.0	-	3000	-	200	-	1.0
	TF	LJR08	-	171	170.9	4.0	-	3000	-	180	-	1.0
INA JR504	IF	JR504	-	-	-	-	-	3000	-	200	-	-
	TF	LJR08	-	171	170.9	4.0	-	3000	-	180	-	1.0
INA JR506	IF	JR506	-	-	-	-	-	3000	-	200	-	-
	TF	LJR08	-	351	350.9	4.0	-	3000	-	180	-	1.0
	IF	LJR08	-	-	-	-	-	3000	-	180	-	-
	TF	FJR08	-	081	080.9	4.0	-	3000	3000	-	-	1.0
APCH	TF	RW08	Yes	081	081.0	8.7	-	214	214	-	-3.00 / 49	0.3
	TF	JR500	Yes	081	081.1	4.0	-	-	-	-	-	1.0
	DF	JR502	-	-	-	-	L	3000	-	210	-	1.0

ANGERS MARCE

FAS DATA BLOCK RNP RWY 08

**Input data**

Operation Type	0
SBAS Provider	1 (EGNOS)
Airport Identifier	LFJR
Runway	08
Runway Letter	0 (None)
Approach Performance Designator	0
Route Indicator	
Reference Path Data Selector	0
Reference Path Identifier	E08A
LTP/FTP Latitude	473331.9900N
LTP/FTP Longitude	0001928.8300W
LTP/FTP Ellipsoidal Height (metres)	96.9
FPAP Latitude	473340.9790N
Delta FPAP Latitude (seconds)	8.9890
FPAP Longitude	0001803.6900W
Delta FPAP Longitude (seconds)	85.1400
Threshold Crossing Height	49.0
TCH Units Selector	0 (feet)
Glidepath Angle (degrees)	3.00
Course Width (metres)	105.00
Length Offset (metres)	0
HAL (metres)	40.0
VAL (metres)	35.0

**Output data**

Data Block	10 12 0A 06 0C 08 00 00 01 38 30 05 AC F9 68 14 84 54 DC FF C9 17 3A 46 00 28 99 02 EA 01 2C 01 64 00 C8 AF 8C 27 9F 55
Calculated CRC Value	8C279F55

**Required Additional Data**

ICAO Code	LF
LTP/FTP Orthometric Height (metres)	50.3

Identification Procedure <i>Leg sequence</i>	P/T	RNP RWY 26						IMAG VAR 2020 0.3°E				REF NAV AID :	
		ID	Fly Over	Direction MAG °	Direction True °	Distance (NM or min)	Turn	MMM level (FL or AMSL ft)	MAX level (FL or AMSL ft)	MAX IAS (kt)	Vertical angle (°) / TCH (m)	Nav Spec	
INA JR401	IF	JR401						3000		200			RNP APCH
	TF	IJR26		351	351.1	4	L	3000		180			RNP APCH
INA JR404	IF	JR404						3000		200			RNP APCH
	TF	IJR26		171	171.1	4	R	3000		180			RNP APCH
INA LUTIL	IF	LUTIL						3000					RNP APCH
	TF	IJR26		266	266.8	3.3		3000		180			RNP APCH
APCH	TF	FJR26		261	261.4	4		3000	3000				RNP APCH
	TF	RW26	Yes	261	261.3	8.7					3.0° / 15.0		RNP APCH
	TF	JR410	Yes	261	261.1	4.6				180			RNP APCH
	DF	JR412					R			180			RNP APCH
HLDG	TF	JR404		81	081.1	12.8		3000		200			RNP APCH
		JR401											

## Input data

Operation Type	0
SBAS Provider	1
Airport Identifier	LFJR
Runway	26
Runway Direction	0
Approach Performance Designator	0
Route Indicator	
Reference Path Data Selector	0
Reference Path Identifier	E26A
LTP/FTP Latitude	473340.2320N
LTP/FTP Longitude	0001810.8070W
LTP/FTP Ellipsoidal Height (metres)	104.9
FPAP Latitude	473331.7520N
Delta FPAP Latitude (seconds)	-8.4800
FPAP Longitude	0001930.9150W
Delta FPAP Longitude (seconds)	-80.1080
Threshold Crossing Height	15.00
TCH Units Selector	1
Glidepath Angle (degrees)	3.00
Course Width (metres)	105
Length Offset (metres)	48
HAL (metres)	40
VAL (metres)	35

## Output data

Data Block	10 12 0A 06 0C 1A 00 00 01 36 32 05 10 3A 69 14 12 B6 DE FF 19 18 C0 BD FF 28 8E FD 2C 81 2C 01 64 06 C8 AF EA 24 EB 82
Calculated CRC Value	EA 24 EB 82

## Required Additional Data

ICAO Code	LF
LTP/FTP Orthometric Height (metres)	58.2
FPAP Orthometric Height (metres)	58.2

**APPROCHE AUX INSTRUMENTS**

**ANGERS MARCE**

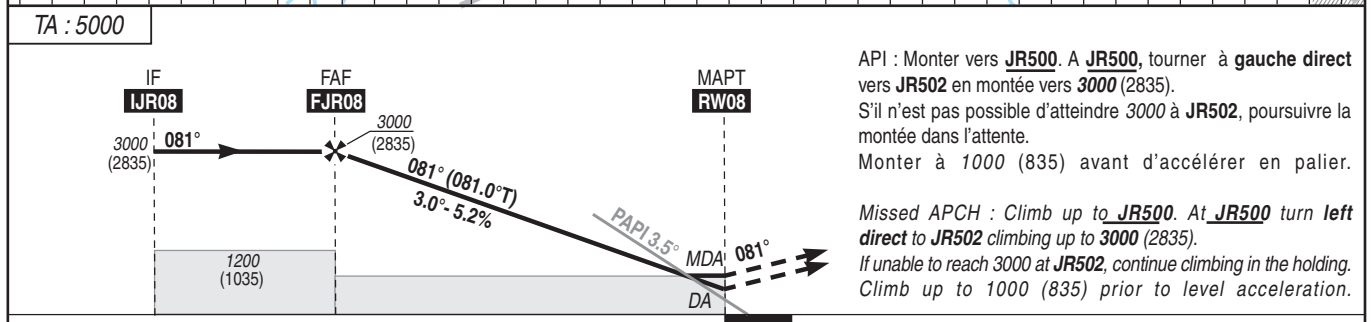
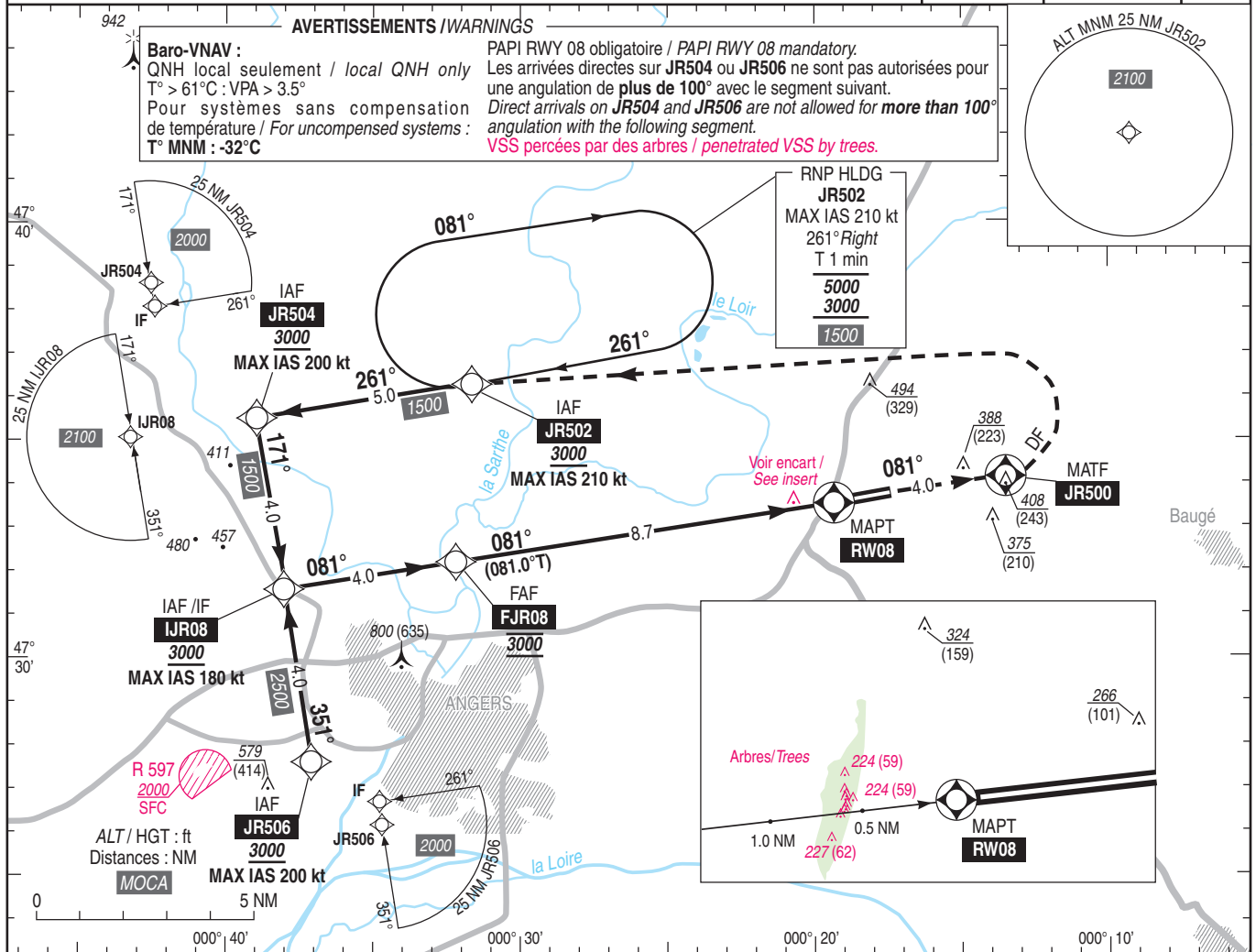
Instrument approach

CAT A B C

ALT AD : 194, THR : 165 (6 hPa)

RNP RWY 08

APP : NIL TWR : NIL AFIS : ANGERS Information 124.705 Absence ATS : A/A (124.705) FR seulement/only. Obtenir/Obtain QNH NANTES auprès de/from NANTES Information 130.275.	RNP APCH	EGNOS Ch 81271 E08A TCH : 49	VAR 0° (2020)
--	----------	---------------------------------------	---------------------



THR → (NM) 12.7 8.7 0  
MNM AD : distances verticales en pieds, RVR et VIS en mètres / vertical distances in feet, RVR and VIS in metres. REF HGT : ALT THR

CAT	LPV <sup>(1)</sup>			LNAV/VNAV			LNAV			MVL / Circling <sup>(2)</sup>		MVL / Circling <sup>(2)</sup> absence ATS sans/without QNH local		DIST RW08								
	DA (H)	RVR	OCH	DA (H)	RVR	OCH	MDA (H)	RVR	OCH	MDA (H)	VIS	MDA (H)	VIS	NM	8	7	6	5	4	3	2	
A			195	460 (290)	1400	289		1500		690 (520)	1500	950 (790)	1500									
B	420 (250)	1300	208	470 (310)	1400	302	580 (410)	1500	406	790 (630)	1600	1060 (890)	1600									
C			216	480 (310)	1400	310		1900		890 (730)	2400	1160 (990)	2400									

Observations / Remarks : (1) DH majorée / increased DH. (2) MVL interdites au Sud de la piste / Circling prohibited South of RWY.  
Panne de guidage GNSS lors de l'approche / Loss of GNSS guidance during approach : voir/see AIP ENR 1.5

FAF - THR	8.7 NM	70 kt 7 min 30	85 kt 6 min 11	100 kt 5 min 15	115 kt 4 min 34	130 kt 4 min 02	145 kt 3 min 37	160 kt 3 min 17
VSP (ft/min)		370	450	530	610	690	770	850

**APPROCHE AUX INSTRUMENTS**

**ANGERS MARCE**

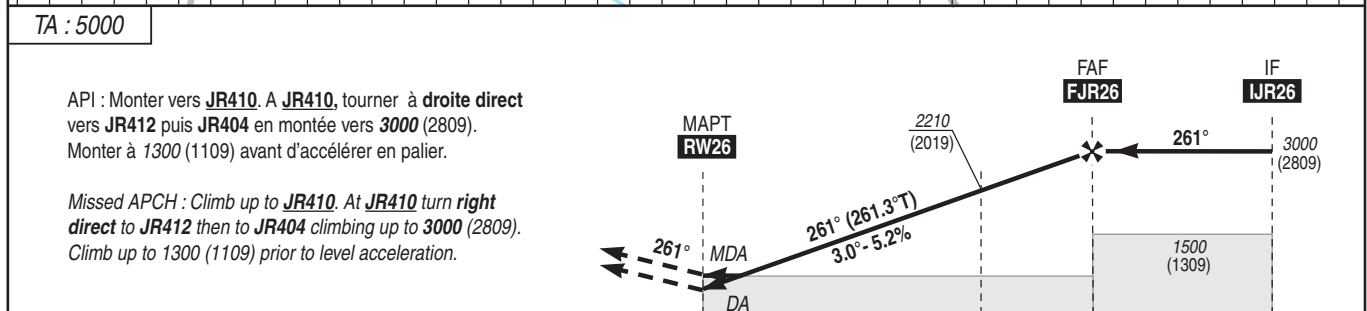
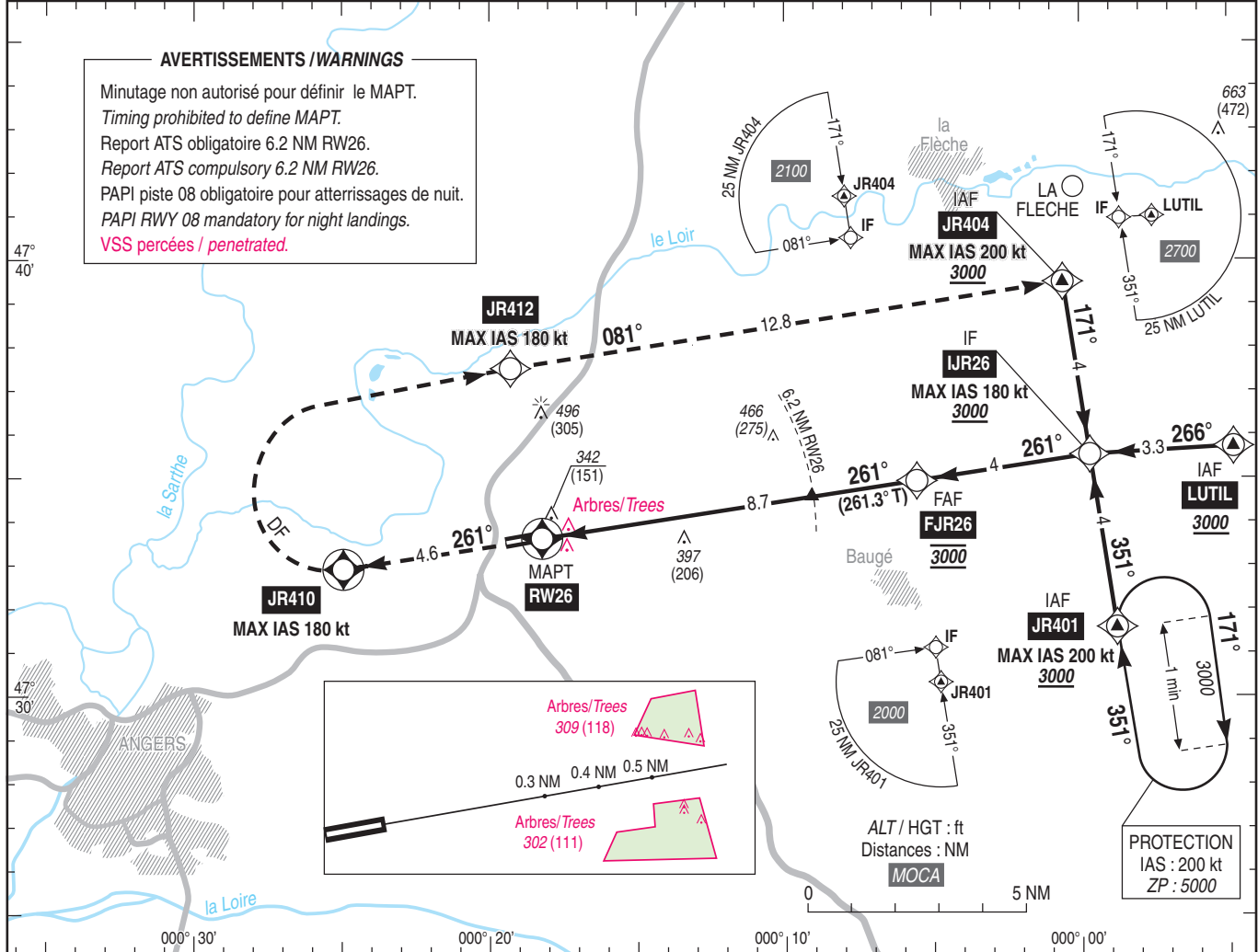
Instrument approach

CAT A B C

ALT AD : 194, DTHR : 191 (7 hPa)

RNP RWY 26

APP : NIL TWR : NIL AFIS : ANGERS Information 124.705 Absence ATS : A/A (124.705) FR seulement. Obtenir/Obtain QNH NANTES auprès de/from NANTES ATIS ou/or NANTES Information.	RNP APCH	EGNOS Ch70002 E26A TCH : 49	VAR 0° (2020)
--	----------	--------------------------------------	---------------------



API : Monter vers **JR410**. A **JR410**, tourner à droite direct vers **JR412** puis **JR404** en montée vers **3000** (2809). Monter à **1300** (1109) avant d'accélérer en palier.

Missed APCH : Climb up to **JR410**. At **JR410** turn right direct to **JR412** then to **JR404** climbing up to **3000** (2809). Climb up to **1300** (1109) prior to level acceleration.

DTHR ← (NM)      0      6.2      8.7      12.7

MNM AD : distances verticales en pieds, RVR et VIS en mètres / vertical distances in feet, RVR and VIS in metres.      REF HGT : ALT DTHR

CAT	LPV			LNAV			MVL / Circling <sup>(1)</sup>		MVL / Circling <sup>(1)</sup> absence ATS sans/without QNH local		DIST RW26 NM    8    7    6    5    4    3    2    1 ALT   2790 2470 2150 1830 1510 1200 880 560 (HGT) (2600) (2280) (1960) (1640) (1320) (1010) (690) (370)
	DA (H)	RVR	OCH	MDA (H)	RVR	OCH	MDA (H)	VIS	MDA (H)	VIS	
A			170		1500		<b>670</b> (480)	1500	<b>930</b> (740)	1500	
B	<b>400</b> (200)	1200	178	<b>660</b> (470)	1500	470	<b>800</b> (610)	1600	<b>1060</b> (870)	1600	
C			191		2200		<b>890</b> (700)	2400	<b>1160</b> (970)	2400	

Observations / Remarks : (1) MVL interdites au Sud de la piste / Circling prohibited South of RWY.  
Panne de guidage GNSS lors de l'approche / Loss of guidance during approach : voir/see AIP ENR 1.5