

Horaires sauf indication contraire / Timetables unless otherwise specified
 AIP France : UTC HIV ; HOR ETE : - 1HR / UTC WIN ; SKED SUM : - 1HR
 AIP CAR SAM NAM, AIP PAC-P, AIP PAC-N, AIP RUN: UTC

AD 2 LFHY.1

Indicateur d'emplacement - nom de l'aérodrome *Aerodrome location indicator - name*

LFHY - MOULINS MONTBEUGNY

AD 2 LFHY.2

Données géographiques et administratives de l'aérodrome *Aerodrome geographical and administrative data*

1	Position GEO ARP Situation de l'ARP / <i>ARP location</i>	46°32'04"N 003°25'18"E
2	Direction, distance de la ville <i>Direction, distance from city</i>	7 km SE Moulins
3	Altitude de référence / <i>Reference elevation</i> Température de référence / <i>Reference temperature</i>	915 ft
4	Ondulation du géoïde / <i>Geoid undulation</i>	157 ft
5	Déclinaison magnétique / <i>Magnetic variation</i> Année (variation annuelle) / <i>Year (annual change)</i>	2.1461°E 2025 (0.126°)
6	Gestionnaire de l'AD / <i>AD administration</i> Adresse / <i>Address</i> Telephone FAX TELEX AFS	CCI DE L'ALLIER 17 cours Jean Jaurès 03000 Moulins 04 70 35 40 00
7	Type de trafic / <i>Type of traffic</i>	IFR, VFR
8	Observations / <i>Remarks</i>	E-mail : aerodrome.moulins@wanadoo.fr

AD 2 LFHY.3

Horaires *Operational hours*

1	Gestionnaire de l'AD / <i>AD administration</i>	0800-1100, 1300-1700
2	Douanes et police / <i>Customs and immigration</i>	NIL
3	Services de santé / <i>Health and sanitary</i>	
4	BIA, BRIA / <i>AIS briefing office</i>	BORDEAUX (voir / see GEN).
5	BDP / <i>ARO</i>	
6	Bureau MET / <i>MET briefing office</i>	0500-1630
7	ATS	AFIS : MAR-VEN, sauf JF : 0800-1100, 1230-1630. En dehors de ces HOR, ouverture possible pour vols IFR ou commerciaux avec préavis le dernier jour ouvrable avant 1500 auprès de l'AFIS. TEL : 04 70 20 03 79 - FAX : 04 70 20 82 62. AFIS : TUE-FRI, except public HOL : 0800-1100, 1230-1630. Outside these SKED, possible opening for IFR or commercial flights on request from AFIS on the last working day before 1500. TEL : 04 70 20 03 79 - FAX : 04 70 20 82 62.
8	Avitaillement / <i>Fueling</i>	HOR AFIS : paiement comptant, carte VISA Automate avec carte TOTAL H24 AFIS SKED : cash payment, VISA card. Fuel dispenser with TOTAL card : H24
9	Services de manutention / <i>Handling</i>	
10	Sûreté / <i>Safety</i>	
11	Dégivrage / <i>De-icing</i>	NIL
12	Observations / <i>Remarks</i>	GRF (Service d'évaluation et de report de l'état de surface de piste) : HOR ATS GRF (Global Reporting Format) : ATS SKED

AD 2 LFHY.4

Services d'escale et d'assistance *Handling services and facilities*

1	Moyens de manutention de fret <i>Cargo handling facilities</i>	
2	Types de carburants et lubrifiants <i>Fuel and oil types</i>	Carburant : 100LL, JET A1 Possibilité d'avitaillement sous pression. Lubrifiant : NIL Fuel : 100LL, JET A1 Cooling available. Lubrifiant : NIL
3	Moyens et capacités d'avitaillement <i>Fueling facilities and capacities</i>	JET A1 : 15 m3/h ; AVGAS : 5 m3/h
4	Moyens de dégivrage / <i>De-icing facilities</i>	
5	Hangar pour aéronefs de passage <i>Hangar space for visiting aircraft</i>	Possible O/R
6	Réparations pour aéronefs de passage <i>Repair facilities for visiting aircraft</i>	AERO MAINTENANCE AUVERGNE - TEL : 04 70 49 08 15 - E-mail : info@ama.aero
7	Observations / <i>Remarks</i>	

22 JAN 2026

AD 2 LFHY.5**Services aux passagers Passenger facilities**

1	Hôtels	
2	Restaurants	
3	Moyens de transport / <i>Transportation facilities</i>	
4	Services médicaux / <i>Medical facilities</i>	
5	Services bancaires et postaux <i>Bank and Post Office</i>	
6	Office de tourisme / <i>Tourist office</i>	
7	Observations / <i>Remarks</i>	

AD 2 LFHY.6**Services de sauvetage et de lutte contre l'incendie Rescue and fire fighting services**

1	Niveau RFFS de l'AD <i>AD level for fire fighting</i>	1
2	Moyens de sauvetage / <i>Rescue equipment</i>	
3	Moyens d'enlèvement des aéronefs accidentés <i>Capability for removal of disabled aircraft</i>	
4	Observations / <i>Remarks</i>	

AD 2 LFHY.7 Evaluation et communication de l'état de surface des pistes, et plan neige Runway surface condition assessment and reporting, and snow plan

1	Type d'équipements / <i>Type of clearing equipment</i>		
2	Priorités de dégagement / <i>Clearance priority</i>		
3	Matériaux utilisés pour le traitement de la surface de l'aire de mouvement / <i>Material used for movement area surface treatment</i>		
4	Pistes spécialement préparées en condition hivernale / <i>Specially prepared winter runways</i>	Non applicable	Not applicable
5	Observations / <i>Remarks</i>	Evaluation et report de l'état de surface des pistes conformément à la méthode "Global Reporting Format" (GRF) décrite en AD 1.2.2 Les horaires GRF sont publiés en AD 2.3	Assessment and reporting of runway surface condition in accordance with the Global Reporting Format (GRF) described in AD 1.2.2 GRF operational hours are published in AD 2.3

AD 2 LFHY.8**Aires de trafic, TWY et emplacements de vérification Aprons, TWY and check locations**

1	Revêtement de l'aire de trafic / <i>Apron surface</i> Résistance de l'aire de trafic / <i>Apron strength</i>	Mélange bitumineux / Revêtue	Bituminous mixes / Paved
2	Largeur TWY / <i>TWY width</i> Revêtement des TWY / <i>TWY surface</i> Résistance des TWY / <i>TWY strength</i>	15 m Mélange bitumineux / Revêtue	Bituminous mixes / Paved
3	Emplacement des ACL / <i>ACL location</i> Altitude des ACL / <i>ACL elevation</i>		
4	Points de vérification VOR / <i>VOR checkpoints</i>		
5	Points de vérification INS / <i>INS checkpoints</i>		
6	Observations / <i>Remarks</i>		

AD 2 LFHY.9**Guidage et contrôle des mouvements à la surface, balisage / Surface movement guidance and control system, marking**

1	ID postes de stationnement <i>Aircraft stands ID signs</i> Lignes de guidage TWY / <i>TWY guide lines</i> Systèmes de guidage pour l'accostage des aéronefs <i>Visual docking/parking guidance system</i>	
2	Marquage RWY et TWY / <i>RWY and TWY marking</i> Balisage RWY et TWY / <i>RWY and TWY lighting</i>	Voir/see AD 2 LFHY .14/15
3	Barres d'arrêt / <i>Stop bars</i>	
4	Observations / <i>Remarks</i>	

AD 2 LFHY.10**Obstacles aux abords de l'aérodrome Aerodrome obstacles**

Voir carte d'aérodrome OACI et cartes d'obstacles. Pour les aérodromes listés en annexe I de l'arrêté du 24 janvier 2022 relatif à l'information aéronautique , des données de terrain et d'obstacles (TOD) sont disponibles sur la Boutique en ligne du site internet du SIA (cf également AIP GEN 3.1.6).	See aerodrome ICAO chart and obstacle charts. For aerodromes listed in Annex I of l'arrêté du 24 janvier 2022 relatif à l'information aéronautique , terrain and obstacle data (TOD) are available on online store on SIA Website (see also AIP GEN 3.1.6).
--	--

AD 2 LFHY.11

Renseignements météorologiques *Meteorological information*

1	Centre MET associé / <i>Associated MET Office</i>	
2	Horaires de service / <i>Hours of service</i>	voir/see AD 2 LFHY .3
	Centre MET hors HOR / <i>MET Office outside HOR</i>	
3	Centre MET responsable des TAF <i>Office in charge of TAF</i>	
	Période de validité / <i>Validity period</i>	
4	Type de prévision d'atterrissage <i>Type of landing forecast</i>	
	Périodicité / <i>Interval of issuance</i>	
5	Briefing, consultation	
6	Documentation de vol / <i>Flight documentation</i>	
	Langue utilisée / <i>Language used</i>	
7	Cartes, autres informations <i>Charts, other information</i>	
8	Équipement complémentaire <i>Supplementary equipment</i>	
9	Organismes ATS desservis / <i>ATS units served</i>	
10	Informations complémentaires <i>Additional information</i>	

AD 2 LFHY.12

Caractéristiques physiques des pistes *Runway physical characteristics*

RWY NR	True and Mag Bearing	Dimensions of RWY (M)	Strength (PCN) and surface of RWY and SWY	Position GEO THR (DTHR) GUND	THR elevation and highest elevation of TDZ of precision RWY	
1	2	3	4	5	6	
08	082 (081)	1300 x 30	11.8 F/D/W/U revêtue / paved	46°32'01.65"N 003°24'55.19"E ----- GUND NIL	THR : 890ft	
26	262 (261)	1300 x 30	11.8 F/D/W/U revêtue / paved	46°32'07.35"N 003°25'55.63"E ----- GUND NIL	THR : 910ft	
08R	082 (081)	843 x 80	non revêtue / not paved	46°32'00.20"N 003°25'07.23"E ----- GUND NIL	THR : 902ft	
26L	262 (261)	843 x 80	non revêtue / not paved	46°32'03.92"N 003°25'46.44"E ----- GUND NIL	THR : 911ft	
RWY NR	RWY/SWY Slope	SWY Dimensions (M)	CWY Dimensions (M)	Strip Dimensions (M)	Obstacle free zone (OFZ)	Remarks
	7	8	9	10	11	12
08	NIL	NIL	NIL	1420 x 150	NIL	NIL
26	NIL	NIL	NIL	1420 x 150	NIL	NIL
08R	NIL	NIL	NIL	NIL	NIL	NIL
26L	NIL	NIL	NIL	NIL	NIL	NIL

AD 2 LFHY.13

Distances déclarées *Declared distances*

RWY ID	TORA	TODA	ASDA	LDA	Observations Remarks
08	1300	1300	1300	1300	
26	1300	1300	1300	1300	
08R	843	843	843	843	
26L	843	843	843	843	

AD 2 LFHY.14

Balisage d'approche et de piste *Approach and runway lighting*

RWY ID	APCH	THR couleur <i>colour</i>	PAPI/VASIS	MEHT	TDZ Longueur <i>Length</i>	Balisage axial <i>Centerline LGT</i>			
						Longueur <i>Length</i>	Espacement <i>Spacing</i>	Couleur <i>Colour</i>	Intensité <i>Intensity</i>
08		G - LIL							
26		G - LIL							
RWY ID	Balisage latéral <i>Edge lighting</i>				Extrémité RWY end		SWY		
	Longueur <i>Length</i>	Espacement <i>Spacing</i>	Couleur <i>Colour</i>	Intensité <i>Intensity</i>	Couleur <i>Colour</i>	Longueur <i>Length</i>	Couleur <i>Colour</i>		
08	1300			LIL					(1)
26	1300			LIL					(2)

(1) Extrémité de piste : BI / RWY end : LIL
(2) Extrémité de piste : BI / RWY end : LIL

AD 2 LFHY.15 **Autres balisages, système d'alimentation de secours** *Other lighting, secondary power supply*

1	ABN IBN		
2	Té d'atterrissage / <i>LDI</i> Anémomètre / <i>Anemometer</i>		
3	Balisage axial TWY / <i>TWY centre line lighting</i> Balisage latéral TWY / <i>TWY edge lighting</i>	Non Bleu	No Blue
4	Alimentation de secours / <i>Secondary power unit</i> Temps de commutation / <i>Switch-over time</i>	Groupe électrogène Inférieur à 15 s	Power generator Less than 15 s
5	Observations / <i>Remarks</i>		

AD 2 LFHY.16 **Aire de poser pour hélicoptères** *Helicopter landing area*

1	Description	
---	-------------	--

AD 2 LFHY.17 **Espaces ATS** *ATS airspaces*

Identification et limites latérales <i>Identification and lateral limits</i>	Classe <i>Class</i>	Limites verticales <i>Vertical limits</i>	Service / Service Indicatif d'appel (langue) <i>Call-sign (language)</i>	Observations <i>Remarks</i>
	G			NIL

AD 2 LFHY.18 **Moyens de radiocommunication ATS** *ATS radiocommunication facilities*

Service	Indicatif d'appel (langue) <i>Call-sign (language)</i>	FREQ	HOR	Observations <i>Remarks</i>
AFIS	MOULINS Information (FR) MOULINS Information (EN)	125.205 MHz	HO	
A/A	MOULINS (FR)	125.205 MHz	HX	Absence AFIS

AD 2 LFHY.19 **Moyens radio de navigation et d'atterrissage** *Radio navigation and landing aids*

Type (CAT ILS)	ID	FREQ	HOR	Position GEO	ALI	Portée <i>Coverage</i>	RDH (pente) <i>(slope)</i>	Situation <i>Location</i>

AD 2 LFHY.20 **Règlements de circulation locaux** *Local traffic regulations*

AD 2 LFHY.21 **Procédures antibruit** *Noise abatement procedures*

AD 2 LFHY.22 **Procédures de vol** *Flight procedures*

22.1 VOLS AU DEPART

22.1.1 Consignes recommandées pour un départ IFR

RWY 08 : monter RM 081° jusqu'à 1400 (490) puis route directe en montée jusqu'à l'altitude de sécurité en route.

RWY 26 : monter RM 261° à 3,6% jusqu'à 1300 (410) (1), puis route directe en montée jusqu'à l'altitude de sécurité en route.

(1) : Pente déterminée par la forêt d'altitude 1013 ft située à 1200 m de la DER à gauche de l'axe.

22.1 DEPARTURE FLIGHTS

22.1.1 Recommended instructions for IFR departure

RWY 08 : climb MAG 081° up to 1400 (490) then direct route climbing up to en-route safety altitude.

RWY 26 : climb MAG 261° at 3.6% up to 1300 (410) (1), then direct route climbing up to en-route safety altitude.

(1) : Climb gradient required by a forest ALT 1013 ft located at 1200 m from DER left side of the axis.

AD 2 LFHY.23

Renseignements supplémentaires *Additional information*

23.1 GENERALITES

AD réservé aux ACFT équipés de radio.

23.2 EQUIPEMENT D'AERODROME

PCL :
Fonctionnement 3-5-7 :
- 3 : allumage balisage pendant 15 min
- 5 : allumage feux à éclats
- 7 : extinction des feux

23.3 ESPACES ADJACENTS

AD situé sous la TMA SAINT-YAN.

23.4 PERIL ANIMALIER

NIL.

23.1 GENERAL INFORMATION

AD reserved for radio-equipped ACFT.

23.2 AD EQUIPMENT

PCL :
Clicks on mic 3-5-7 :
- 3 : lighting ignition for 15 min
- 5 : flashing lights
- 7 : extinction

23.3 ADJACENT AIRSPACES

AD located under SAINT-YAN TMA.

23.4 WILDLIFE STRIKE HAZARD

NIL.

AD 2 LFHY.24 **Cartes relatives à l'aérodrome** *Charts related to the aerodrome*

Pour la version PDF, les cartes figurent à la suite de la rubrique AD 2.25.

For the PDF version, charts to be found after item AD 2.25.

AD 2 LFHY.25**Pénétration de la surface du segment à vue (VSS) *Visual segment surface (VSS) penetration***

Liste des procédures avec VSS percée et minimums opérationnels concernés.

List of procedures for which the Visual Segment Surface is penetrated and concerned lines of operational minima.

IDENTIFICATION DE LA PROCÉDURE <i>PROCEDURE IDENTIFICATION</i>	MINIMUMS OPÉRATIONNELS CONCERNÉS <i>LINE OF OPERATIONAL MINIMA</i>
voir cartes IAC en AD 2.24 / <i>see IAC Charts in AD 2.24</i>	

PAGE LAISSEE INTENTIONNELLEMENT VIDE / Page intentionally left blank

CARTE D'AERODROME

Aerodrome chart

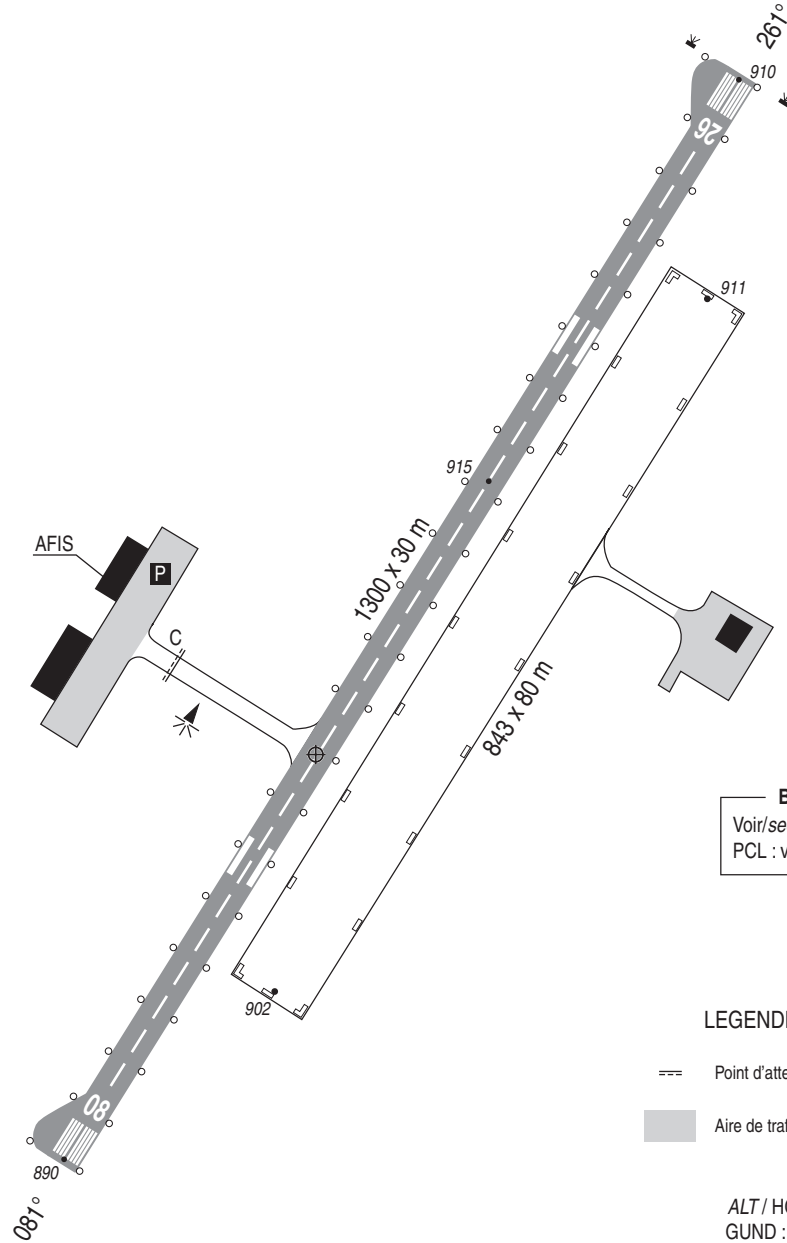
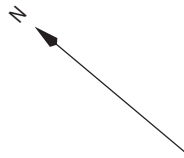
FREQ : voir/see AD 2 LFHY.18

MOULINS MONTBEUGNY

46 32 04 N - 003 25 18 E

ALT AD : 915 (33 hPa)

VAR 1°E (2020)



BALISAGE / LIGHTING
Voir/see AD 2 LFHY.14 et/and 15
PCL : voir/see AD 2 LFHY.23

LEGENDE / KEY

--- Point d'attente / Holding point

■ Aire de trafic / Apron

ALT / HGT : ft
GUND : 157 ft



△

COORDONNEES SEUILS / THR coordinates		
TYPE	LATITUDE	LONGITUDE
THR 08	46° 32' 01.65" N	003° 24' 55.19" E
THR 26	46° 32' 07.35" N	003° 25' 55.63" E

RWY	BALISAGE / Lighting		TORA	TODA	ASDA	LDA	NATURE Surface	RESIST. Strength	MINIMUM TKOF (RVR : m)			
	APCH	RWY							CAT A	CAT B	CAT C	CAT D
08	NIL	LIL	1300	1300	1300	1300	Revêtu	11.8 F/D/W/U	550*	550*	550*	-
26	NIL	LIL	1300	1300	1300	1300	Paved		550*	550*	550*	-
* 800 m HN												

DATA

MOULINS MONTBEUGNY

POINTS / REPERES ESSENTIELS DES PROCEDURES

Waypoints / Procedures mains fixes

Identification	Coordonnées <i>Coordinates</i>	RNAV	CONV	SID STAR	IAC
MOU	REF ENR 4.1	X			X
RW26	46°32'07.35" N 003°25'55.63" E	X			X
HY410	46°38'53.3" N 003°44'31.0" E	X			X
HY411	46°30'44.4" N 003°51'34.1" E	X			X
IHY26	46°33'56.1" N 003°45'28.0" E	X			X
FHY26	46°33'16.5" N 003°38'17.1" E	X			X
HY430	46°31'51.4" N 003°23'03.3" E	X			X

RNP RWY 26												
RMK	MAG VAR 2020 1.4°E						REF NAVID : -					
Leg sequence	Path Terminator	Waypoint Identification	Fly Over	Direction MAG (°)	Direction True (°)	Distance (NM)	Turn direction	MNM Altitude (FL or AMSL ft)	MAX Altitude (FL or AMSL ft)	MAX IAS (kt)	Vertical angle (°) / TCH (m)	NAV Spec
HLDG	-	MOU	-	-	-	-	-	-	-	-	-	-
INA HY410	IF	HY410	-	-	-	-	-	3700	-	170	-	RNP APCH
	TF	IHY26	-	171	172.5	5.0	-	3700	-	170	-	RNP APCH
INA MOU	IF	MOU	-	-	-	-	-	3700	-	170	-	RNP APCH
	TF	HY410	-	126	127.6	5.8	-	3700	-	170	-	RNP APCH
	TF	IHY26	-	171	172.5	5.0	-	3700	-	170	-	RNP APCH
INA HY411	IF	HY411	-	-	-	-	-	FL070	-	230	-	RNP APCH
	TF	IHY26	-	306	307.2	5.3	-	3700	-	170	-	RNP APCH
	IF	IHY26	-	-	-	-	-	3700	-	170	-	RNP APCH
APCH	TF	FHY26	-	261	262.5	5.0	-	3700	3700	-	-	RNP APCH
	TF	RW26	Yes	261	262.4	8.6	-	-	-	-	-3.0° / 15	RNP APCH
	TF	HY430	Yes	261	262.4	2.0	-	-	-	-	-	RNP APCH
	DF	MOU	Yes	-	-	-	L	3000	-	170	-	RNP APCH

Input data

Operation Type	0
SBAS Provider	1 (EGNOS)
Airport Identifier	LFHY
Runway	26
Runway Letter	0 (None)
Approach Performance Designator	0
Route Indicator	
Reference Path Data Selector	0
Reference Path Identifier	E26A
LTP/FTP Latitude	463207.3500N
LTP/FTP Longitude	0032555.6280E
LTP/FTP Ellipsoidal Height (metres)	325.2
FPAP Latitude	463159.9170N
Delta FPAP Latitude (seconds)	-7.4330
FPAP Longitude	0032436.8190E
Delta FPAP Longitude (seconds)	-78.8090
Threshold Crossing Height	49.2
TCH Units Selector	0 (feet)
Glidepath Angle (degrees)	3.00
Course Width (metres)	105.00
Length Offset (metres)	392
HAL (metres)	40.0
VAL (metres)	35.0

Output data

Data Block	10 19 08 06 0C 1A 00 00 01 36 32 05 6C 87 F8 13 58 10 79 01 B4 20 EE C5 FF 4E 98 FD EC 01 2C 01 64 31 C8 AF 47 28 4E 30
Calculated CRC Value	47284E30

Required Additional Data

ICAO Code	LF
LTP/FTP Orthometric Height (metres)	277.4

APPROCHE AUX INSTRUMENTS

MOULINS MONTBEUGNY

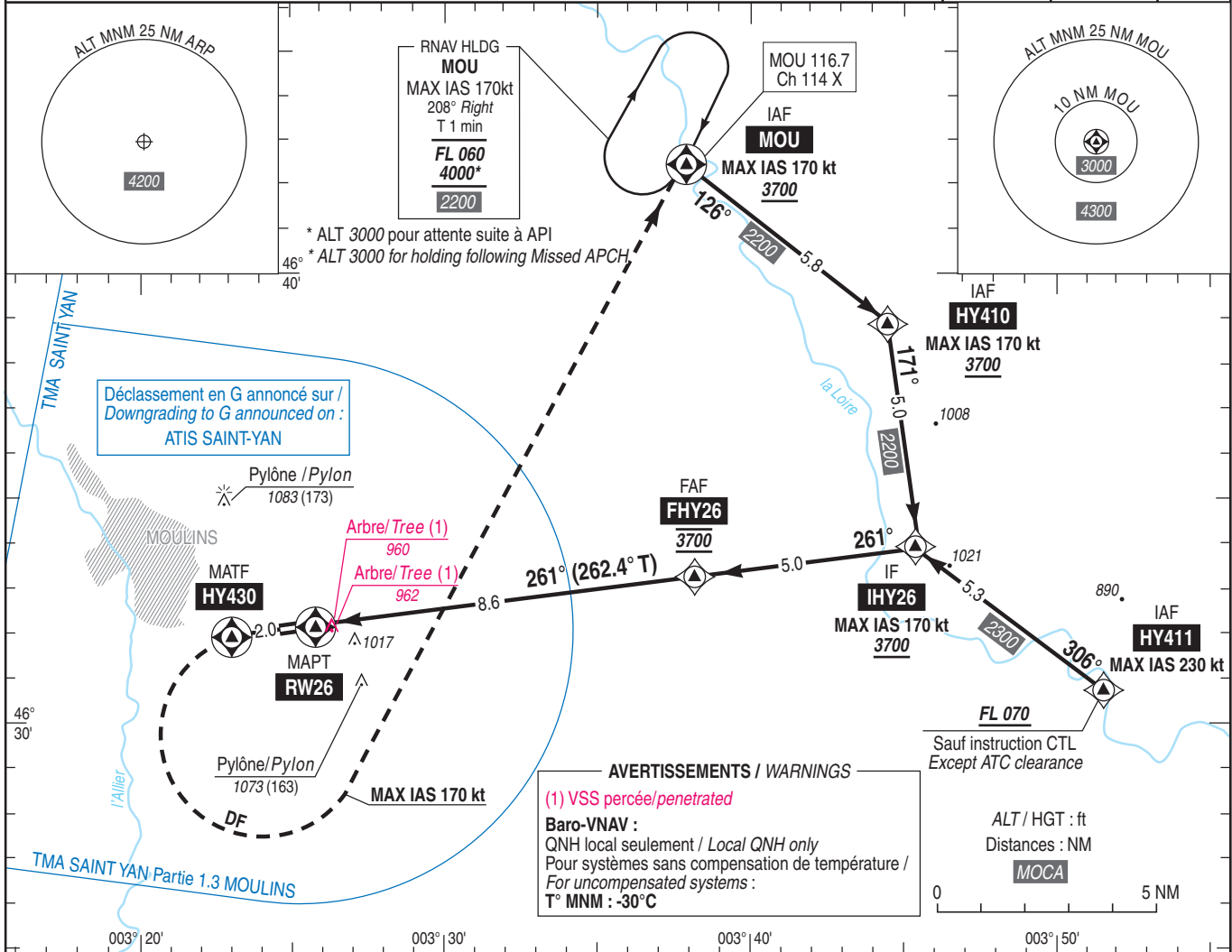
Instrument approach

CAT A B C

ALT AD : 915, THR : 910 (33 hPa)

RNP RWY 26

ATIS : SAINT-YAN : 132.480 APP : SAINT-YAN Approche / Approach 123.405 - 119.505 (s) TWR : NIL AFIS : MOULINS Information 125.205 - CLERMONT Information 120.675 lorsque SAINT-YAN est fermé / when SAINT-YAN is closed. Absence ATS : AIA (125.205) FR seulement/only. Obtenir le QNH de CLERMONT auprès de l'ATIS de CLERMONT. / Obtain CLERMONT QNH from CLERMONT ATIS.	RNP APCH	EGNOS Ch 41017 E26A TCH : 49	VAR 1° E (2020)
--	----------	---------------------------------------	-----------------------



TA : 5000

API : Monter vers HY430 (RM 261°), puis tourner à gauche (MAX IAS 170 kt) direct vers MOU en montée vers 3000 (2090). Monter à 1800 (890) avant d'accélérer en palier. Contacter SAINT-YAN APP si actif.

Missed APCH: Climb to HY430 (MAG 261°), then turn left (MAX IAS 170 kt) direct to MOU climbing to 3000 (2090). Climb to 1800 (890) prior to level acceleration. Contact SAINT-YAN APP if active.

THR ← (NM)

MNM AD : distances verticales en pieds, RVR et VIS en mètres / vertical distances in feet, RVR and VIS in metres. REF HGT : ALT THR

CAT	LPV			LNAV-VNAV			LNAV			MVL / Circling		MVL / Circling Absence ATS		DIST RW26				
	DA (H)	RVR	OCH	DA (H)	RVR	OCH	MDA (H)	RVR	OCH	MDA (H)	VIS	MDA (H)	VIS	NM	8	7	6	5
A										1370 (460)	1500	1580 (670)	1500					
B	1160 (250)	1300	192	1160 (250)	1300	249	1270 (360)	1600	353	1420 (510)	1600	1620 (710)	1600	4	3	2	1	
C			200	1170 (260)		257				1520 (610)	2400	1720 (810)	2400					

Observations / Remarks : Panne de guidage GNSS durant l'approche / Loss of GNSS guidance during approach : voir/see ENR 1.5.

FAF - THR	8.6 NM	70 kt 7 min 23	85 kt 6 min 05	100 kt 5 min 10	115 kt 4 min 29	130 kt 3 min 58	140 kt 3 min 41	150 kt 3 min 27	160 kt 3 min 14
VSP (ft/min)		372	451	531	610	690	743	796	849

