

Horaires sauf indication contraire / Timetables unless otherwise specified  
AIP France : UTC HIV ; HOR ETE : - 1HR / UTC WIN ; SKED SUM : - 1HR  
AIP CAR SAM NAM, AIP PAC-P, AIP PAC-N, AIP RUN: UTC

**AD 2 LFFK.1****Indicateur d'emplacement - nom de l'aérodrome *Aerodrome location indicator - name*****LFFK - FONTENAY LE COMTE****AD 2 LFFK.2****Données géographiques et administratives de l'aérodrome *Aerodrome geographical and administrative data***

1	Position GEO ARP <i>Situation de l'ARP / ARP location</i>	46°26'27"N 000°47'38"W Milieu de la piste revêtue	Middle of the paved RWY
2	Direction, distance de la ville <i>Direction, distance from city</i>	3 km SSE FONTENAY-LE-COMTE (85 - Vendée)	
3	Altitude de référence / <i>Reference elevation</i> Température de référence / <i>Reference temperature</i>	80 ft	
4	Ondulation du géoïde / <i>Geoid undulation</i>	155 ft	
5	Déclinaison magnétique / <i>Magnetic variation</i> Année (variation annuelle) / <i>Year (annual change)</i>	0.9942°E 2025 (0.131°)	
6	Gestionnaire de l'AD / <i>AD administration</i> Adresse / <i>Address</i>	MUNICIPALITE DE FONTENAY-LE-COMTE Hôtel de Ville 9 rue Georges Clémenceau 85200 Fontenay-Le-Comte	
	Telephone	02 51 53 41 33 / 06 48 18 35 90	
	FAX		
	TELEX		
	AFS		
7	Type de trafic / <i>Type of traffic</i>	IFR, VFR	
8	Observations / <i>Remarks</i>	E-mail : c.cochard@ville-fontenaylecomte.fr	

**AD 2 LFFK.3****Horaires *Operational hours***

1	Gestionnaire de l'AD / <i>AD administration</i>	LUN-VEN : 0600-1500 O/R gestionnaire AD	MON-FRI: 0600-1500 O/R AD operator
2	Douanes et police / <i>Customs and immigration</i>		
3	Services de santé / <i>Health and sanitary</i>		
4	BIA, BRIA / <i>AIS briefing office</i>	BORDEAUX (voir/see GEN)	
5	BDP / <i>ARO</i>		
6	Bureau MET / <i>MET briefing office</i>	0400-0100	0400-0100
7	ATS		
8	Avitaillement / <i>Fueling</i>		
9	Services de manutention / <i>Handling</i>		
10	Sûreté / <i>Safety</i>		
11	Dégivrage / <i>De-icing</i>		
12	Observations / <i>Remarks</i>		

**AD 2 LFFK.4****Services d'escale et d'assistance *Handling services and facilities***

1	Moyens de manutention de fret <i>Cargo handling facilities</i>		
2	Types de carburants et lubrifiants <i>Fuel and oil types</i>		
3	Moyens et capacités d'avitaillement <i>Fueling facilities and capacities</i>		
4	Moyens de dégivrage / <i>De-icing facilities</i>	NIL	
5	Hangar pour aéronefs de passage <i>Hangar space for visiting aircraft</i>	Aéroclub TEL : 06 52 52 06 47. E-mail : <a href="mailto:aeroclubflc@gmail.com">aeroclubflc@gmail.com</a> Planeur club TEL : 02 51 69 73 02. E-mail : <a href="mailto:planeurclubsudvendee@orange.fr">planeurclubsudvendee@orange.fr</a>	
6	Réparations pour aéronefs de passage <i>Repair facilities for visiting aircraft</i>	VENDEE AVIA MAINTENANCE TEL : 06 12 71 07 89 / 02 51 52 12 07. E-mail : <a href="mailto:contact@v-a-m.fr">contact@v-a-m.fr</a>	
7	Observations / <i>Remarks</i>		

**AD 2 LFFK.5****Services aux passagers *Passenger facilities***

1	Hôtels	Hôtels et gites à proximité.	Hotels and lodges nearby.
2	Restaurants	A proximité.	In the vicinity.
3	Moyens de transport / <i>Transportation facilities</i>		
4	Services médicaux / <i>Medical facilities</i>		
5	Services bancaires et postaux <i>Bank and Post Office</i>		
6	Office de tourisme / <i>Tourist office</i>		
7	Observations / <i>Remarks</i>		

**AD 2 LFFK.6 Services de sauvetage et de lutte contre l'incendie *Rescue and fire fighting services***

1	Niveau RFFS de l'AD <i>AD level for fire fighting</i>	1
2	Moyens de sauvetage / <i>Rescue equipment</i>	
3	Moyens d'enlèvement des aéronefs accidentés <i>Capability for removal of disabled aircraft</i>	
4	Observations / <i>Remarks</i>	

**AD 2 LFFK.7 Evaluation et communication de l'état de surface des pistes, et plan neige *Runway surface condition assessment and reporting, and snow plan***

1	Type d'équipements / <i>Type of clearing equipment</i>		
2	Priorités de dégagement / <i>Clearance priority</i>		
3	Matériaux utilisés pour le traitement de la surface de l'aire de mouvement / <i>Material used for movement area surface treatment</i>		
4	Pistes spécialement préparées en condition hivernale / <i>Specially prepared winter runways</i>	Non applicable	Not applicable
5	Observations / <i>Remarks</i>	Evaluation et report de l'état de surface des pistes conformément à la méthode "Global Reporting Format" (GRF) décrite en AD 1.2.2 Les horaires GRF sont publiés en AD 2.3	Assessment and reporting of runway surface condition in accordance with the Global Reporting Format (GRF) described in AD 1.2.2 GRF operational hours are published in AD 2.3

**AD 2 LFFK.8 Aires de trafic, TWY et emplacements de vérification *Aprons, TWY and check locations***

1	Revêtement de l'aire de trafic / <i>Apron surface</i>	Revêtue.	Paved.
	Résistance de l'aire de trafic / <i>Apron strength</i>	5.7 T	
2	Largeur TWY / <i>TWY width</i>	TWY A : 10 m TWY B : 8 m TWY C : 10 m TWY D : 7.5 m	
	Revêtement des TWY / <i>TWY surface</i>	TWY A : non revêtu TWY B : revêtu TWY C : non revêtu TWY D : revêtu	TWY A: unpaved TWY B: paved TWY C: unpaved TWY D: paved
	Résistance des TWY / <i>TWY strength</i>	5.7 T	
3	Emplacement des ACL / <i>ACL location</i>	B : 46°26'30.7"N - 0°47'27.8"W	
	Altitude des ACL / <i>ACL elevation</i>	82 ft	
4	Points de vérification VOR / <i>VOR checkpoints</i>		
5	Points de vérification INS / <i>INS checkpoints</i>		
6	Observations / <i>Remarks</i>		

**AD 2 LFFK.9 Guidage et contrôle des mouvements à la surface, balisage / *Surface movement guidance and control system, marking***

1	ID postes de stationnement <i>Aircraft stands ID signs</i>		
	Lignes de guidage TWY / <i>TWY guide lines</i>		
	Systèmes de guidage pour l'accostage des aéronefs <i>Visual docking/parking guidance system</i>		
2	Marquage RWY et TWY / <i>RWY and TWY marking</i>	Voir AD 2 LFFK ADC 01	See AD 2 LFFK ADC 01
	Balisage RWY et TWY / <i>RWY and TWY lighting</i>	Voir/see AD 2 LFFK .14/15	
3	Barres d'arrêt / <i>Stop bars</i>		
4	Observations / <i>Remarks</i>		

**AD 2 LFFK.10 Obstacles aux abords de l'aérodrome *Aerodrome obstacles***

Voir carte d'aérodrome OACI et cartes d'obstacles.	See aerodrome ICAO chart and obstacle charts.
Pour les aérodromes listés en annexe I de <a href="#">l'arrêté du 24 janvier 2022 relatif à l'information aéronautique</a> , des données de terrain et d'obstacles (TOD) sont disponibles sur <a href="#">la Boutique en ligne du site internet du SIA</a> (cf également AIP GEN 3.1.6).	For aerodromes listed in Annex I of <a href="#">arrêté du 24 janvier 2022 relatif à l'information aéronautique</a> , terrain and obstacle data (TOD) are available on <a href="#">online store on SIA Website</a> (see also AIP GEN 3.1.6).

## AD 2 LFFK.11

Renseignements météorologiques *Meteorological information*

1	Centre MET associé / <i>Associated MET Office</i>	Nantes Atlantique
2	Horaires de service / <i>Hours of service</i>	voir/see AD 2 LFFK .3
	Centre MET hors HOR / <i>MET Office outside HOR</i>	
3	Centre MET responsable des TAF <i>Office in charge of TAF</i>	
	Période de validité / <i>Validity period</i>	
4	Type de prévision d'atterrissage <i>Type of landing forecast</i>	
	Périodicité / <i>Interval of issuance</i>	
5	Briefing, consultation	
6	Documentation de vol / <i>Flight documentation</i>	
	Langue utilisée / <i>Language used</i>	
7	Cartes, autres informations <i>Charts, other information</i>	
8	Équipement complémentaire <i>Supplementary equipment</i>	
9	Organismes ATS desservis / <i>ATS units served</i>	
10	Informations complémentaires <i>Additional information</i>	TEL MET : (IFR) 02 40 05 29 31

## AD 2 LFFK.12

Caractéristiques physiques des pistes *Runway physical characteristics*

RWY NR	True and Mag Bearing	Dimensions of RWY (M)	Strength (PCN) and surface of RWY and SWY	Position GEO THR (DTHR) GUND	THR elevation and highest elevation of TDZ of precision RWY	
1	2	3	4	5	6	
08	084 (084)	970 x 23	5.7 T revêtue / paved	46°26'25.90"N 000°48'00.43"W ----- GUND NIL	THR : 73ft	
26	264 (264)	970 x 23	5.7 T revêtue / paved	46°26'28.92"N 000°47'15.20"W ----- GUND NIL	THR : 78ft	
08R	085 (084)	960 x 80	non revêtue / not paved	46°26'24.22"N 000°48'00.26"W ----- GUND NIL	THR : 75ft	
26L	265 (264)	960 x 80	non revêtue / not paved	46°26'27.18"N 000°47'15.56"W ----- GUND NIL	THR : 80ft	
RWY NR	RWY/SWY Slope	SWY Dimensions (M)	CWY Dimensions (M)	Strip Dimensions (M)	Obstacle free zone (OFZ)	Remarks
	7	8	9	10	11	12
08	NIL	NIL	NIL	1030 x 60	NIL	NIL
26	NIL	NIL	NIL	1030 x 60	NIL	NIL
08R	NIL	NIL	NIL	NIL	NIL	NIL
26L	NIL	NIL	NIL	NIL	NIL	NIL

## AD 2 LFFK.13

Distances déclarées *Declared distances*

RWY ID	TORA	TODA	ASDA	LDA	Observations Remarks
08	970	970	970	970	
26	970	970	970	970	
08R	960	960	960	960	
26L	960	960	960	960	

## AD 2 LFFK.14

Balisage d'approche et de piste *Approach and runway lighting*

RWY ID	APCH	THR couleur <i>colour</i>	PAPI/VASIS	MEHT	TDZ Longueur <i>Length</i>	Balisage axial <i>Centerline LGT</i>			
						Longueur <i>Length</i>	Espacement <i>Spacing</i>	Couleur <i>Colour</i>	Intensité <i>Intensity</i>
RWY ID	Balisage latéral <i>Edge lighting</i>				Extrémité RWY <i>end</i>		SWY		
	Longueur <i>Length</i>	Espacement <i>Spacing</i>	Couleur <i>Colour</i>	Intensité <i>Intensity</i>	Couleur <i>Colour</i>	Longueur <i>Length</i>	Couleur <i>Colour</i>		

**AD 2 LFFK.15 Autres balisages, système d'alimentation de secours *Other lighting, secondary power supply***

1	ABN IBN	
2	Té d'atterrissage / <i>LDI</i> Anémomètre / <i>Anemometer</i>	
3	Balisage axial TWY / <i>TWY centre line lighting</i> Balisage latéral TWY / <i>TWY edge lighting</i>	
4	Alimentation de secours / <i>Secondary power unit</i> Temps de commutation / <i>Switch-over time</i>	
5	Observations / <i>Remarks</i>	

**AD 2 LFFK.16 Aire de poser pour hélicoptères *Helicopter landing area***

1	Description	
---	-------------	--

**AD 2 LFFK.17 Espaces ATS *ATS airspaces***

Identification et limites latérales <i>Identification and lateral limits</i>	Classe <i>Class</i>	Limites verticales <i>Vertical limits</i>	Service / <i>Service</i> Indicatif d'appel (langue) <i>Call-sign (language)</i>	Observations <i>Remarks</i>
	G			NIL

**AD 2 LFFK.18 Moyens de radiocommunication ATS *ATS radiocommunication facilities***

Service	Indicatif d'appel (langue) <i>Call-sign (language)</i>	FREQ	HOR	Observations <i>Remarks</i>
A/A	FONTENAY (FR)	119.765 MHz	HX	

**AD 2 LFFK.19 Moyens radio de navigation et d'atterrissage *Radio navigation and landing aids***

Type (CAT ILS)	ID	FREQ	HOR	Position GEO	ALI	Portée <i>Coverage</i>	RDH (pente) <i>(slope)</i>	Situation <i>Location</i>

**AD 2 LFFK.20 Règlements de circulation locaux *Local traffic regulations***

AD réservé aux ACFT munis de radio	AD reserved for radio-equipped ACFT
Utilisation simultanée des 2 pistes interdite	Simultaneous use of RWY prohibited
Inutilisable hors RWY et TWY	Unusable out of RWY and TWY
TWY A et C réservés aux vols VFR	TWY A and C reserved for VFR flights

**AD 2 LFFK.21 Procédures antibruit *Noise abatement procedures***

**AD 2 LFFK.22 Procédures de vol *Flight procedures***

22.1 Procédure IFR réservée aux aéronefs basés, aux vols sanitaires et aux aéronefs autorisés par l'exploitant PN 12HR avant le vol ou avant 1500 le dernier jour ouvrable avant le vol par TEL : 06 48 18 35 90 ou E-mail : LFFK@ville-fontenaylecomte.fr	22.1 IFR procedure reserved for home-based ACFT, sanitary flights and ACFT authorized by AD operator PN 12HR before flight or before 1500 the last working day before flight by TEL: 06 48 18 35 90 or E-mail: LFFK@ville-fontenaylecomte.fr
--	--

**AD 2 LFFK.23 Renseignements supplémentaires *Additional information***

**AD 2 LFFK.24 Cartes relatives à l'aérodrome *Charts related to the aerodrome***

Pour la version PDF, les cartes figurent à la suite de la rubrique AD 2.25.	For the PDF version, charts to be found after item AD 2.25.
---	---

**AD 2 LFFK.25 Pénétration de la surface du segment à vue (VSS) *Visual segment surface (VSS) penetration***

Liste des procédures avec VSS percée et minimums opérationnels concernés.	List of procedures for which the Visual Segment Surface is penetrated and concerned lines of operational minima.
---	--

IDENTIFICATION DE LA PROCÉDURE <i>PROCEDURE IDENTIFICATION</i>	MINIMUMS OPÉRATIONNELS CONCERNÉS <i>LINE OF OPERATIONAL MINIMA</i>
voir cartes IAC en AD 2.24 / <i>see IAC Charts in AD 2.24</i>	

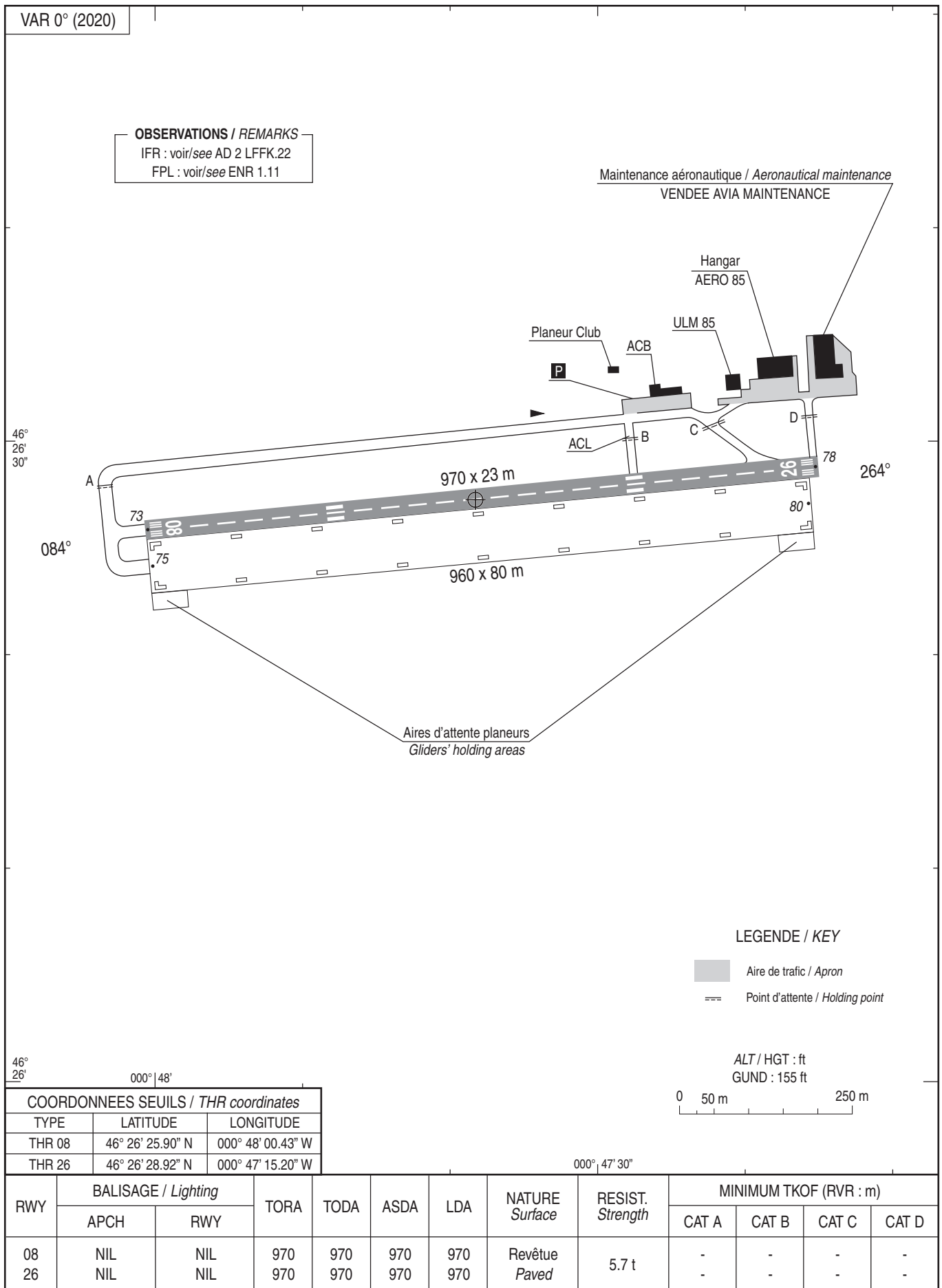
**CARTE D'AERODROME**

Aerodrome chart

ATIS LA ROCHELLE : voir/see AD 2 LFBH.18  
A/A 119.765 (FR seulement/only)

**FONTENAY LE COMTE**

46 26 27 N - 000 47 38 W  
ALT AD : 80 (3 hPa)



DATA

FONTENAY LE COMTE

**POINTS / REPERES ESSENTIELS DES PROCEDURES***Waypoints / Procedures main fixes*

Identification	Coordonnées <i>Coordinates</i>	RNAV	CONV
IAF FK400	46°31'20.7"N 000°34'23.1"W	X	
IAF FK402	46°23'22.9"N 000°33'18.2"W	X	
→ IAF/IF IFK26	46°27'21.8"N 000°33'50.6"W	X	
→ FAF FFK26	46°26'59.3"N 000°39'36.2"W	X	
→ MFK26	46°26'35.8"N 000°45'31.6"W	X	
MATF FK404	46°26'25.6"N 000°48'04.3"W	X	
FK406	46°31'00.5"N 000°44'30.6"W	X	
FK408	46°31'10.7"N 000°39'26.8"W	X	

		RNP A RWY 26					MAG VAR 2020 0.0°E					
Leg sequence	Path Terminator	Waypoint Identification	Fly Over	Direction MAG (°)	Direction True (°)	Distance (NM)	Turn direction	MINM Altitude (FL or AMSL ft)	MAX Altitude (FL or AMSL ft)	MAX IAS (kt)	Vertical angle (°) / TCH (m)	Nav Spec
HLDG	HM	IFK26	Yes	250	250		R	2400	3400	170	R	RNP APCH
INA FK400	IF	FK400								180		RNP APCH
	TF	IFK26		175	174.6	4.0		2400		170		RNP APCH
INA FK402	IF	FK402								180		RNP APCH
	TF	IFK26		355	354.6	4.0		2400		170		RNP APCH
APCH	IF	IFK26		265	264.7	4.0		2400		170		RNP APCH
	TF	FFK26		265	264.6	4.1		2000	2000			RNP APCH
	TF	IFK26	Yes	265	264.6	1.8						RNP APCH
	TF	FK404	Yes	265	264.5		R					RNP APCH
	DF	FK406		087	87.2	3.5						RNP APCH
	TF	FK408		087	87.2	3.5			1500			RNP APCH
	TF	FK400		175	174.6	4.0		2400				RNP APCH
	TF	IFK26										RNP APCH

**APPROCHE AUX INSTRUMENTS**

**FONTENAY LE COMTE**

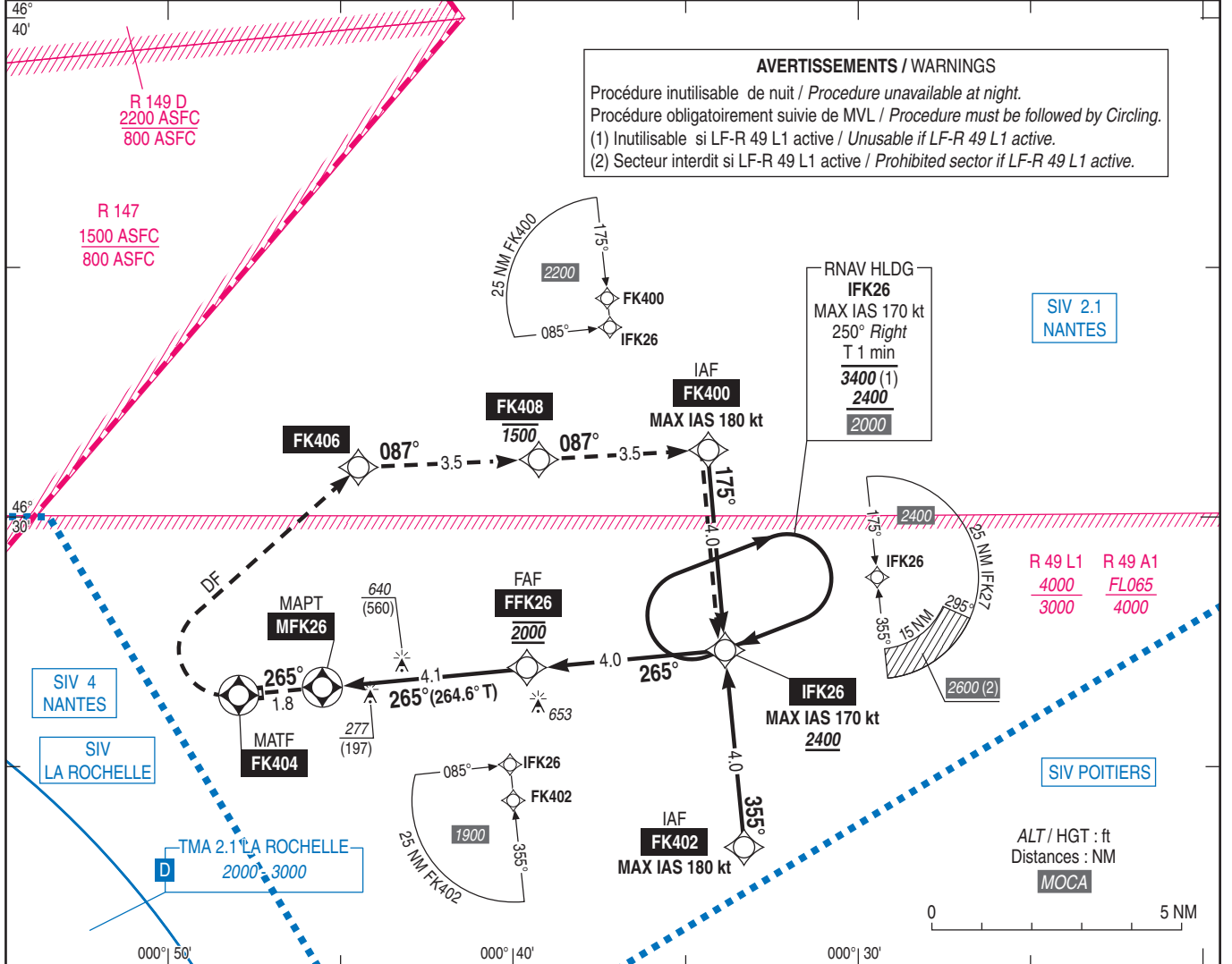
Instrument approach

CAT A B

ALT AD : 80 (3 hPa), THR : 78

RNP A RWY 26

ATIS LA ROCHELLE : 126.880 ☎ 05 46 00 13 92 APP : NANTES Approche / Approach 124.250 POITIERS Approche / Approach 134.100 COGNAC Approche / Approach 132.450 LA ROCHELLE Approche / Approach 124.200 TWR : NIL (AD non contrôlé / AD without ATC) A/A : 119.765 (FR seulement / only). Obtenir le QNH auprès de LA ROCHELLE ATIS / Obtain local QNH from LA ROCHELLE ATIS.	<b>RNP APCH</b> VAR 0° (20)
--	--------------------------------------



TA : 5000

API : Monter jusqu'à **FK404** (RM 265°), puis tourner à **droite** direct vers **FK406**, puis vers **FK408** en montée vers **1500** (1420) ou en dessous, puis vers **FK400**, puis vers **IFK26** en montée vers **2400** (2320).  
 Monter à **1100** (1020) avant d'accélérer en palier.  
 Si impossible d'atteindre **2400** (2320) à **IFK26**, poursuivre la montée dans l'attente.  
**Missed APCH** : Climb to **FK404** (MAG 265°), then turn **right** direct to **FK406**, then to **FK408** climbing to **1500** (1420) or below, then to **FK400**, then to **IFK26** climbing to **2400** (2320).  
 Climb to **1100** (1020) prior to level acceleration.  
 If unable to reach **2400** (2320) at **IFK26**, continue climbing in the holding pattern.

THR ← (NM)	0	1.2	2.2	5.3	9.3
MAPT ← (NM)	1.2	0	1.0	4.1	8.1

MNM AD : distances verticales en pieds, VIS en mètres / vertical distances in feet, VIS in metres. REF HGT : ALT AD

CAT	MVL / Circling (1) sans QNH local / without local QNH		DIST MFK26			
	MDA (H)	VIS	NM	2	3	4
A	670 (590)	1500	ALT (HGT)	1260 (1180)	1610 (1530)	1960 (1880)
B	1030 (950)	1600				

Observations / Remarks : Perte de guidage GNSS durant l'approche / Loss of GNSS guidance during approach : voir / see AIP ENR 1.5  
 (1) MVL interdite au Nord de la piste / Circling prohibited North of RWY.

FFK26 - MFK26	4.1 NM	70 kt 3 min 31	85 kt 2 min 54	100 kt 2 min 28	115 kt 2 min 08	130 kt 1 min 54
VSP (ft/min)		410	500	585	675	765