

Horaires sauf indication contraire / Timetables unless otherwise specified
 AIP France : UTC HIV ; HOR ETE : - 1HR / UTC WIN ; SKED SUM : - 1HR
 AIP CAR SAM NAM, AIP PAC-P, AIP PAC-N, AIP RUN: UTC

AD 2 LFAY.1**Indicateur d'emplacement - nom de l'aérodrome *Aerodrome location indicator - name*****LFAY - AMIENS-GLISY****AD 2 LFAY.2****Données géographiques et administratives de l'aérodrome *Aerodrome geographical and administrative data***

1	Position GEO ARP Situation de l'ARP / <i>ARP location</i>	49°52'23"N 002°23'13"E Milieu piste 12/30	Middle RWY 12/30
2	Direction, distance de la ville <i>Direction, distance from city</i>	7 km ESE Amiens	
3	Altitude de référence / <i>Reference elevation</i> Température de référence / <i>Reference temperature</i>	208 ft 25 ° C	
4	Ondulation du géoïde / <i>Geoid undulation</i>	144 ft	
5	Déclinaison magnétique / <i>Magnetic variation</i> Année (variation annuelle) / <i>Year (annual change)</i>	1.787°E 2025 (0.137°)	
6	Gestionnaire de l'AD / <i>AD administration</i> Adresse / <i>Address</i> Telephone FAX TELEX AFS	COMMUNAUTE D'AGGLOMERATION D'AMIENS METROPOLE Service développement économique 47 bd du Cange, BP 2720 80027 Amiens Cedex 1 03 22 22 59 82 LFAYZTZX	
7	Type de trafic / <i>Type of traffic</i>	IFR, VFR	
8	Observations / <i>Remarks</i>		

AD 2 LFAY.3**Horaires *Operational hours***

1	Gestionnaire de l'AD / <i>AD administration</i>		
2	Douanes et police / <i>Customs and immigration</i>		
3	Services de santé / <i>Health and sanitary</i>	Hôpital à Amiens H24	
4	BIA, BRIA / <i>AIS briefing office</i>	BORDEAUX (voir / see GEN).	
5	BDP / <i>ARO</i>		
6	Bureau MET / <i>MET briefing office</i>	NIL	
7	ATS		
8	Avitaillement / <i>Fueling</i>	100 LL : Paiement par carte Total (automate). Autres paiements acceptés CB et espèces à l'ACB de Picardie. TEL : 03 22 38 10 70.	100 LL : Payment by Total card (automatic dispenser). Other payments accepted credit card and cash at ACB Picardie. TEL : 03 22 38 10 70.
9	Services de manutention / <i>Handling</i>		
10	Sûreté / <i>Safety</i>		
11	Dégivrage / <i>De-icing</i>		
12	Observations / <i>Remarks</i>		

AD 2 LFAY.4**Services d'escale et d'assistance *Handling services and facilities***

1	Moyens de manutention de fret <i>Cargo handling facilities</i>		
2	Types de carburants et lubrifiants <i>Fuel and oil types</i>	Carburant : 100 LL. Lubrifiants : NIL	Fuel : 100 LL. Lubricants : NIL
3	Moyens et capacités d'avitaillement <i>Fueling facilities and capacities</i>	AVGAS 100 LL : automate / automatic dispenser 35 m3	
4	Moyens de dégivrage / <i>De-icing facilities</i>		
5	Hangar pour aéronefs de passage <i>Hangar space for visiting aircraft</i>	Possible	
6	Réparations pour aéronefs de passage <i>Repair facilities for visiting aircraft</i>	Atelier ULM société AIR FLASH. TEL : 03 22 38 93 53	
7	Observations / <i>Remarks</i>		

AD 2 LFAY.5

Services aux passagers Passenger facilities

1	Hôtels	A proximité	In the vicinity.
2	Restaurants	Restaurant sur AD	Restaurant at AD
3	Moyens de transport / <i>Transportation facilities</i>	Bus et voitures de location à proximité	Bus and car rental nearby
4	Services médicaux / <i>Medical facilities</i>		
5	Services bancaires et postaux <i>Bank and Post Office</i>	Centre commercial Amiens Glisy	Commercial center Amiens Glisy
6	Office de tourisme / <i>Tourist office</i>	23, place Notre-Dame à Amiens	
7	Observations / <i>Remarks</i>		

AD 2 LFAY.6

Services de sauvetage et de lutte contre l'incendie Rescue and fire fighting services

1	Niveau RFFS de l'AD <i>AD level for fire fighting</i>	1	
2	Moyens de sauvetage / <i>Rescue equipment</i>	Niveau 1	Level 1
3	Moyens d'enlèvement des aéronefs accidentés <i>Capability for removal of disabled aircraft</i>		
4	Observations / <i>Remarks</i>		

AD 2 LFAY.7 Evaluation et communication de l'état de surface des pistes, et plan neige Runway surface condition assessment and reporting, and snow plan

1	Type d'équipements / <i>Type of clearing equipment</i>		
2	Priorités de dégagement / <i>Clearance priority</i>		
3	Matériaux utilisés pour le traitement de la surface de l'aire de mouvement / <i>Material used for movement area surface treatment</i>		
4	Pistes spécialement préparées en condition hivernale / <i>Specially prepared winter runways</i>	Non applicable	Not applicable
5	Observations / <i>Remarks</i>		

AD 2 LFAY.8

Aires de trafic, TWY et emplacements de vérification Aprons, TWY and check locations

1	Revêtement de l'aire de trafic / <i>Apron surface</i>	Revêtu	Paved
	Résistance de l'aire de trafic / <i>Apron strength</i>		
2	Largeur TWY / <i>TWY width</i>	TWY A : 10 m TWY C, H : 15 m	
	Revêtement des TWY / <i>TWY surface</i>	Revêtu : TWY A	Paved : TWY A
	Résistance des TWY / <i>TWY strength</i>		
3	Emplacement des ACL / <i>ACL location</i>		
	Altitude des ACL / <i>ACL elevation</i>		
4	Points de vérification VOR / <i>VOR checkpoints</i>		
5	Points de vérification INS / <i>INS checkpoints</i>		
6	Observations / <i>Remarks</i>		

AD 2 LFAY.9

Guidage et contrôle des mouvements à la surface, balisage / Surface movement guidance and control system, marking

1	ID postes de stationnement <i>Aircraft stands ID signs</i>		
	Lignes de guidage TWY / <i>TWY guide lines</i>	Marques axiales de voie de circulation (sauf C et H)	Axial guide lines (except C and H)
	Systèmes de guidage pour l'accostage des aéronefs <i>Visual docking/parking guidance system</i>		
2	Marquage RWY et TWY / <i>RWY and TWY marking</i>	RWY 12/30 : seuil, axe de piste, identification piste	RWY 12/30: THR, RWY axis, RWY identification
	Balisage RWY et TWY / <i>RWY and TWY lighting</i>	Voir/see AD 2 LFAY .14/15	
3	Barres d'arrêt / <i>Stop bars</i>		
4	Observations / <i>Remarks</i>		

AD 2 LFAY.10

Obstacles aux abords de l'aérodrome Aerodrome obstacles

Voir carte d'aérodrome OACI et cartes d'obstacles.	See aerodrome ICAO chart and obstacle charts.
Pour les aérodromes listés en annexe I de l'arrêté du 24 janvier 2022 relatif à l'information aéronautique , des données de terrain et d'obstacles (TOD) sont disponibles sur la Boutique en ligne du site internet du SIA (cf également AIP GEN 3.1.6).	For aerodromes listed in Annex I of l'arrêté du 24 janvier 2022 relatif à l'information aéronautique , terrain and obstacle data (TOD) are available on online store on SIA Website (see also AIP GEN 3.1.6).

AD 2 LFAY .11

Renseignements météorologiques *Meteorological information*

1	Centre MET associé / <i>Associated MET Office</i>	
2	Horaires de service / <i>Hours of service</i>	voir/see AD 2 LFAY .3
	Centre MET hors HOR / <i>MET Office outside HOR</i>	
3	Centre MET responsable des TAF <i>Office in charge of TAF</i>	
	Période de validité / <i>Validity period</i>	
4	Type de prévision d'atterrissage <i>Type of landing forecast</i>	
	Périodicité / <i>Interval of issuance</i>	
5	Briefing, consultation	
6	Documentation de vol / <i>Flight documentation</i>	
	Langue utilisée / <i>Language used</i>	
7	Cartes, autres informations <i>Charts, other information</i>	
8	Equipement complémentaire <i>Supplementary equipment</i>	
9	Organismes ATS desservis / <i>ATS units served</i>	
10	Informations complémentaires <i>Additional information</i>	

AD 2 LFAY.12

Caractéristiques physiques des pistes Runway physical characteristics

RWY NR	True and Mag Bearing	Dimensions of RWY (M)	Strength (PCN) and surface of RWY and SWY	Position GEO THR (DTHR) GUND	THR elevation and highest elevation of TDZ of precision RWY
1	2	3	4	5	6
12	116 (115)	1292 x 25	6 F/D/W/U revêtue / paved	49°52'32.71"N 002°22'42.94"E ----- GUND NIL	THR : 193ft
30	296 (295)	1292 x 25	6 F/D/W/U revêtue / paved	49°52'14.26"N 002°23'41.30"E ----- GUND NIL	THR : 205ft
12R	116 (115)	900 x 100	non revêtue / not paved	49°52'25.99"N 002°22'55.22"E ----- GUND NIL	THR : 197ft
30L	296 (295)	900 x 100	non revêtue / not paved	49°52'13.17"N 002°23'35.72"E ----- GUND NIL	THR : 207ft

RWY NR	RWY/SWY Slope	SWY Dimensions (M)	CWY Dimensions (M)	Strip Dimensions (M)	Obstacle free zone (OFZ)	Remarks
	7	8	9	10	11	12
12	NIL	NIL	NIL	1412 x 150	NIL	NIL
30	NIL	NIL	NIL	1412 x 150	NIL	NIL
12R	NIL	NIL	NIL	900 x 100	NIL	NIL
30L	NIL	NIL	NIL	900 x 100	NIL	NIL

AD 2 LFAY.13

Distances déclarées Declared distances

RWY ID	TORA	TODA	ASDA	LDA	Observations Remarks
12	1292	1292	1292	1292	
TWY A	1022	1022	1022		
30	1292	1292	1292	1292	
12R	900	900	900	900	
30L	900	900	900	900	

AD 2 LFAY.14

Balises d'approche et de piste Approach and runway lighting

RWY ID	APCH	THR couleur colour	PAPI/VASIS	MEHT	TDZ Longueur Length	Balise axial Centerline LGT			
						Longueur Length	Espacement Spacing	Couleur Colour	Intensité Intensity
12		G							
30		G							
RWY ID	Balise latéral Edge lighting				Extrémité RWY end		SWY		
	Longueur Length	Espacement Spacing	Couleur Colour	Intensité Intensity	Couleur Colour	Longueur Length	Couleur Colour		
12	1292 m	60 m	W	LIL	R				
30	1292 m	60 m	W	LIL	R				

AD 2 LFAY.15

Autres balisages, système d'alimentation de secours Other lighting, secondary power supply

1	ABN IBN	
2	Té d'atterrissage / LDI Anémomètre / Anemometer	
3	Balises axiales TWY / TWY centre line lighting Balises latérales TWY / TWY edge lighting	TWY A : feux B
4	Alimentation de secours / Secondary power unit Temps de commutation / Switch-over time	Groupe électrogène generator < 15 s
5	Observations / Remarks	

AD 2 LFAY.16

Aire de poser pour hélicoptères Helicopter landing area

1	Description	
---	-------------	--

AD 2 LFAY.17

Espaces ATS ATS airspaces

Identification et limites latérales Identification and lateral limits	Classe Class	Limites verticales Vertical limits	Service / Service Indicatif d'appel (langue) Call-sign (language)	Observations Remarks
	G			NIL

AD 2 LFAY.18

Moyens de radiocommunication ATS *ATS radiocommunication facilities*

Service	Indicatif d'appel (langue) <i>Call-sign (language)</i>	FREQ	HOR	Observations <i>Remarks</i>
A/A	AMIENS (FR)	119.890 MHz	H24	

AD 2 LFAY.19

Moyens radio de navigation et d'atterrissage *Radio navigation and landing aids*

Type (CAT ILS)	ID	FREQ	HOR	Position GEO	ALT	Portée <i>Coverage</i>	RDH (pente) <i>(slope)</i>	Situation <i>Location</i>
NDB	GI	339 kHz	H24	49°50'31.7"N 002°29'03.4"E	383 ft	25NM		116°/3,9NM THR 30

AD 2 LFAY.20

Règlements de circulation locaux *Local traffic regulations*

Roulage interdit hors RWY et TWY Accès piste revêtue par le TWY revêtu A : largeur 10 m. Bretelle sur TWY revêtu A utilisable par les ACFT au roulage vers le parking et permettant le croisement de 2 ACFT d'envergure maximale 12,25 m.	<i>Taxiing prohibited except on RWY and TWY Acces to paved RWY via paved TWY A: width 10 m. A by-pass TWY on the paved TWY A allows two ACFT with a maximum wingspan of 12,25 m to pass one another when taxiing to the parking.</i>
-------------------------------------------------------------------------------------------------------------------------------------------------------------------------------------------------------------------------------------------------	----------------------------------------------------------------------------------------------------------------------------------------------------------------------------------------------------------------------------------------------

AD 2 LFAY.21

Procédures antibruit *Noise abatement procedures*

--

AD 2 LFAY.22 Procédures de vol *Flight procedures*

22.1 VOLS AU DEPART

Mauvaise visibilité du point d'attente du seuil 30 et inversement, en raison du profil longitudinal de la piste bombée.

22.2 CONSIGNES RECOMMANDEES POUR UN DEPART IFR

RWY 12 : Monter à 4,7% RM 115° jusqu'à 700 (492) (1) puis route directe en montée jusqu'à l'altitude de sécurité en route.

(1) Pente théorique de montée; obstacle le plus pénalisant : route nationale 29.

RWY 30 : Monter RM 295°. A 600 (392) tourner à droite vers GI. Après GI, route directe en montée jusqu'à l'altitude de sécurité en route.

22.1 DEPARTING FLIGHTS

Bad visibility from holding point THR 30 and vice versa, due to wavy RWY longitudinal profile.

22.2 RECOMMENDED INSTRUCTIONS FOR IFR DEPARTURES

RWY 12 : Climb at 4.7% gradient MAG 115° up to 700 (492) (1) then direct route climbing up to enroute safety altitude.

(1) Theoretical climbing slope ; most controlling obstacle : road N 29.

RWY 30 : Climb MAG 295°. At 600 (392) turn right to GI. After GI, direct route climbing up to enroute safety altitude.

AD 2 LFAY.23 Renseignements supplémentaires *Additional information*

23.1 GENERALITES

AD réservé aux ACFT munis de radio.

23.1 GENERAL

AD reserved for radio-equipped ACFT.

AD 2 LFAY.24

Cartes relatives à l'aérodrome *Charts related to the aerodrome*

Pour la version PDF, les cartes figurent à la suite de la rubrique AD 2.25.

For the PDF version, charts to be found after item AD 2.25.

AD 2 LFAY.25

Pénétration de la surface du segment à vue (VSS) *Visual segment surface (VSS) penetration*

Liste des procédures avec VSS percée et minimums opérationnels concernés.

List of procedures for which the Visual Segment Surface is penetrated and concerned lines of operational minima.

IDENTIFICATION DE LA PROCÉDURE <i>PROCEDURE IDENTIFICATION</i>	MINIMUMS OPÉRATIONNELS CONCERNÉS <i>LINE OF OPERATIONAL MINIMA</i>
Sans objet / <i>Not applicable</i>	Sans objet / <i>Not applicable</i>

PAGE LAISSEE INTENTIONNELLEMENT VIDE / Page intentionally left blank

CARTE D'AERODROME

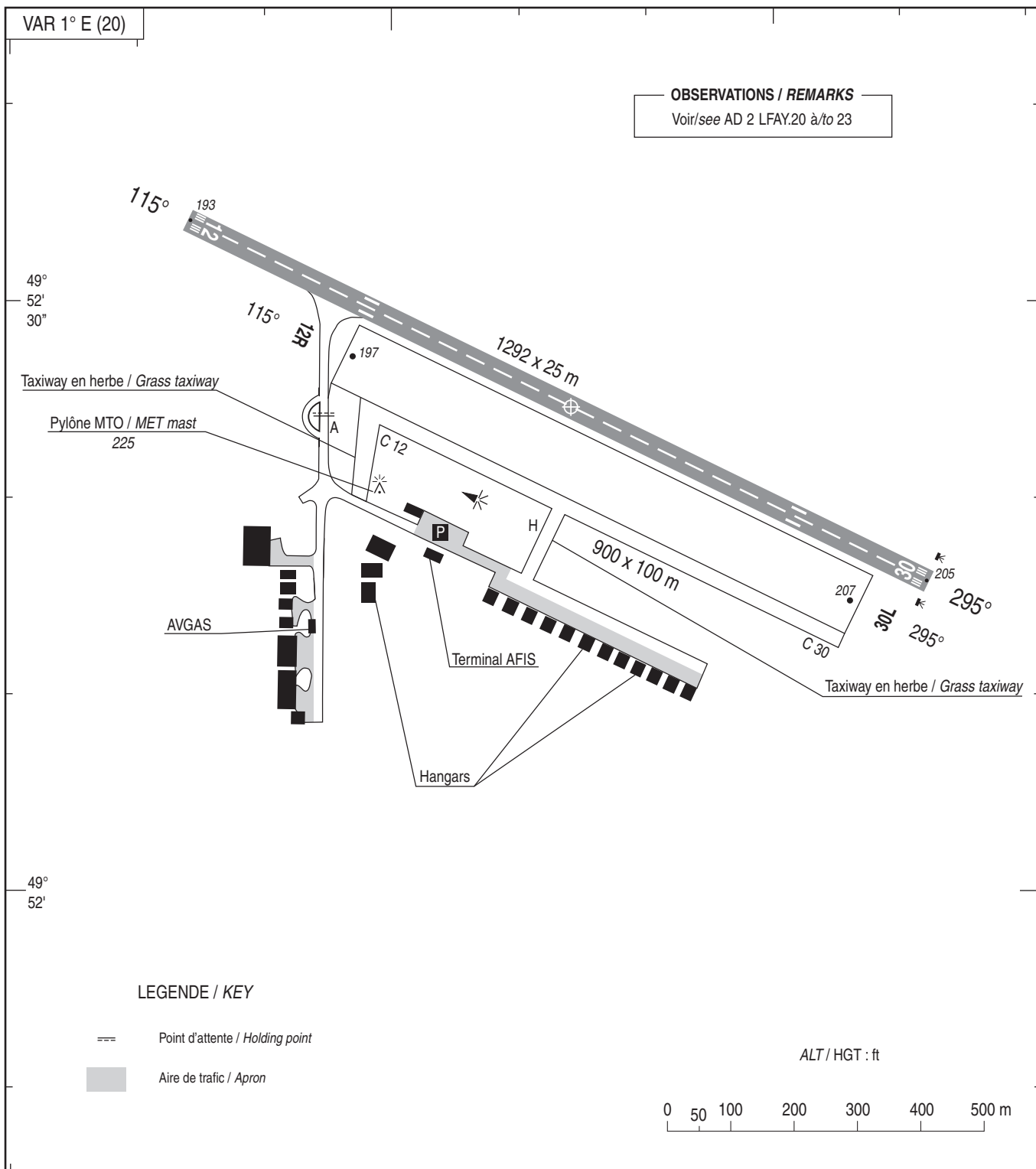
A/A : 119.890

AMIENS GLISY

Aerodrome chart

49 52 23 N - 002 23 13 E

ALT AD : 208 (8 hPa)



COORDONNEES SEUILS / THR coordinates												
TYPE		LATITUDE		LONGITUDE								
THR 12		49° 52' 32.71" N		002° 22' 42.94" E								
THR 30		49° 52' 14.26" N		002° 23' 41.30" E		002° 23'						
RWY	BALISAGE/Lighting		TORA	TODA	ASDA	LDA	NATURE Surface	RESIST. Strength	MINIMUM TKOF (VH : m)			
	APCH	RWY							CAT A	CAT B	CAT C	CAT D
12	NIL	LIL	1292	1292	1292	1292	Revêtuë Paved	6 F/D/W/U	550	550	-	-
30	NIL	LIL	1292	1292	1292	1292	Revêtuë Paved	6 F/D/W/U	550	550	-	-
HN : 800 m												

DATA

AMIENS GLISY

POINTS / REPERES ESSENTIELS DES PROCEDURES
Waypoints / Procedures main fixes

Identification	Coordonnées <i>Coordinates</i>	RNAV	CONV	SID STAR	IAC
GI	REF AD 2 LFAY.19	X	X		X
AMAXA	REF ENR 4.4	X			X
BADGI	REF ENR 4.4	X			X
GIRAR	REF ENR 4.4	X			X
IAY30	49°48'00.6" N 002°36'59.9" E	X			X
FAY30	49°49'33.0" N 002°32'09.9" E	X			X
MAY30	49°51'58.45" N 002°24'31.28" E	X			X
AY411	49°52'45.3" N 002°22'03.2" E	X			X

PRECODING RNP A RWY 30

RNP A RWY 30														
RMK	Leg sequence	Path Terminator	Waypoint Identification	Fly Over	Direction MAG (°)	Direction True (°)	Distance (NM)	Turn direction	MAG VAR 2020 1.0°E			REF NAV AID :-		
									MNM Altitude (FL or AMSL ft)	MAX Altitude (FL or AMSL ft)	MAX IAS (kt)	Vertical angle (°) / TCH (m)	NAV Spec	
	HLDG	-	GI	-	-	-	-	-	-	-	-	-	-	-
	INA AMAXA	IF	AMAXA	-	-	-	-	-	-	-	-	-	-	RNP APCH
		TF	IAY30	-	295	296.2	3.5	-	-	2200	-	-	-	RNP APCH
	INA BADGI	IF	BADGI	-	-	-	-	-	-	-	-	-	-	RNP APCH
		TF	IAY30	-	225	226.1	3.5	-	-	2200	-	-	-	RNP APCH
	INA GIRAR	IF	GIRAR	-	-	-	-	-	-	-	-	-	-	RNP APCH
		TF	IAY30	-	025	026.1	3.5	-	-	2200	-	-	-	RNP APCH
		IF	IAY30	-	-	-	-	-	-	2200	-	-	-	RNP APCH
		TF	FAY30	-	295	296.2	3.5	-	-	2200	2200	-	-	RNP APCH
	APCH	TF	MAY30	Yes	295	296.2	5.5	-	-	-	-	-3.0 / 15.0	-	RNP APCH
		TF	AY411	Yes	295	296.1	1.8	-	-	-	-	-	-	RNP APCH
		DF	GI	Yes	-	-	-	R	-	2200	-	-	-	RNP APCH

APPROCHE AUX INSTRUMENTS

AMIENS GLISY

Instrument approach

CAT A B

NDB B RWY 30

ALT AD : 208 (8 hPa), THR : 205

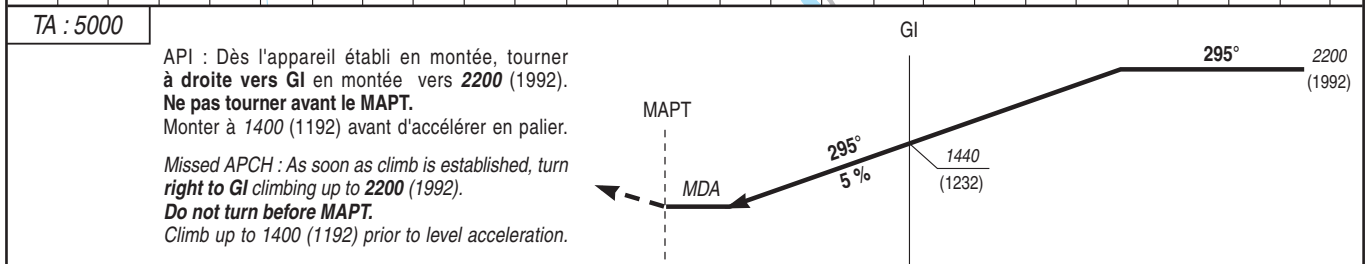
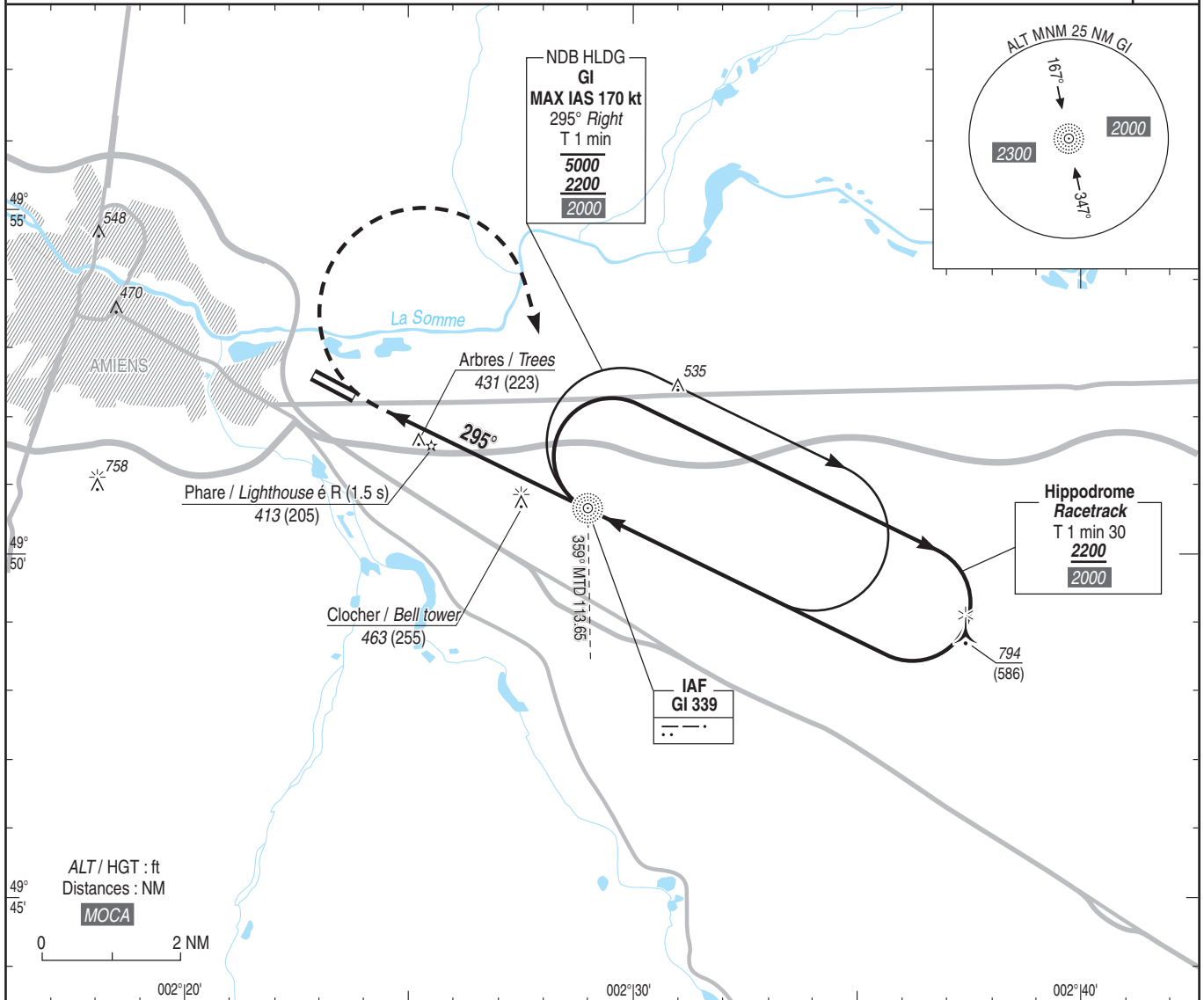
APP : LILLE Approche/Approach 134.825 (1)

TWR : NIL

A/A : 119.890 (FR seulement / only). Obtenir / obtain QNH auprès de / from LILLE APP 126.480

(1) Dans les limites de la TMA LILLE / Within LILLE TMA limits

VAR
1° E
(20)



THR ← (NM) 0.6 3.9

MNM AD : distances verticales en pieds, VIS en mètres. / Vertical distances in feet, VIS in metres. REF HGT : ALT AD

CAT	MVL / Circling	
	MDA (H)	VIS
A	1000 (800)	1500
B		1600

Observations /Remarks : Circuit AD RWY 30 : Droite. / RWY 30 : Right hand AD circuit.

NDB - THR	3.9 NM	70 kt	80 kt	90 kt	100 kt	110 kt	120 kt	130 kt
NDB - MAPT	3.3 NM	03 min 21	02 min 55	02 min 36	02 min 20	02 min 08	01 min 57	01 min 48
VSP (ft/min)		02 min 50	02 min 29	02 min 12	01 min 59	01 min 48	01 min 39	01 min 31
		360	410	460	510	560	610	660

APPROCHE AUX INSTRUMENTS

AMIENS GLISY

Instrument approach

CAT A B

RNP A RWY 30

ALT AD : 208 (8 hPa), THR : 205

APP : LILLE Approche/Approach 134.825 (1)

TWR : NIL

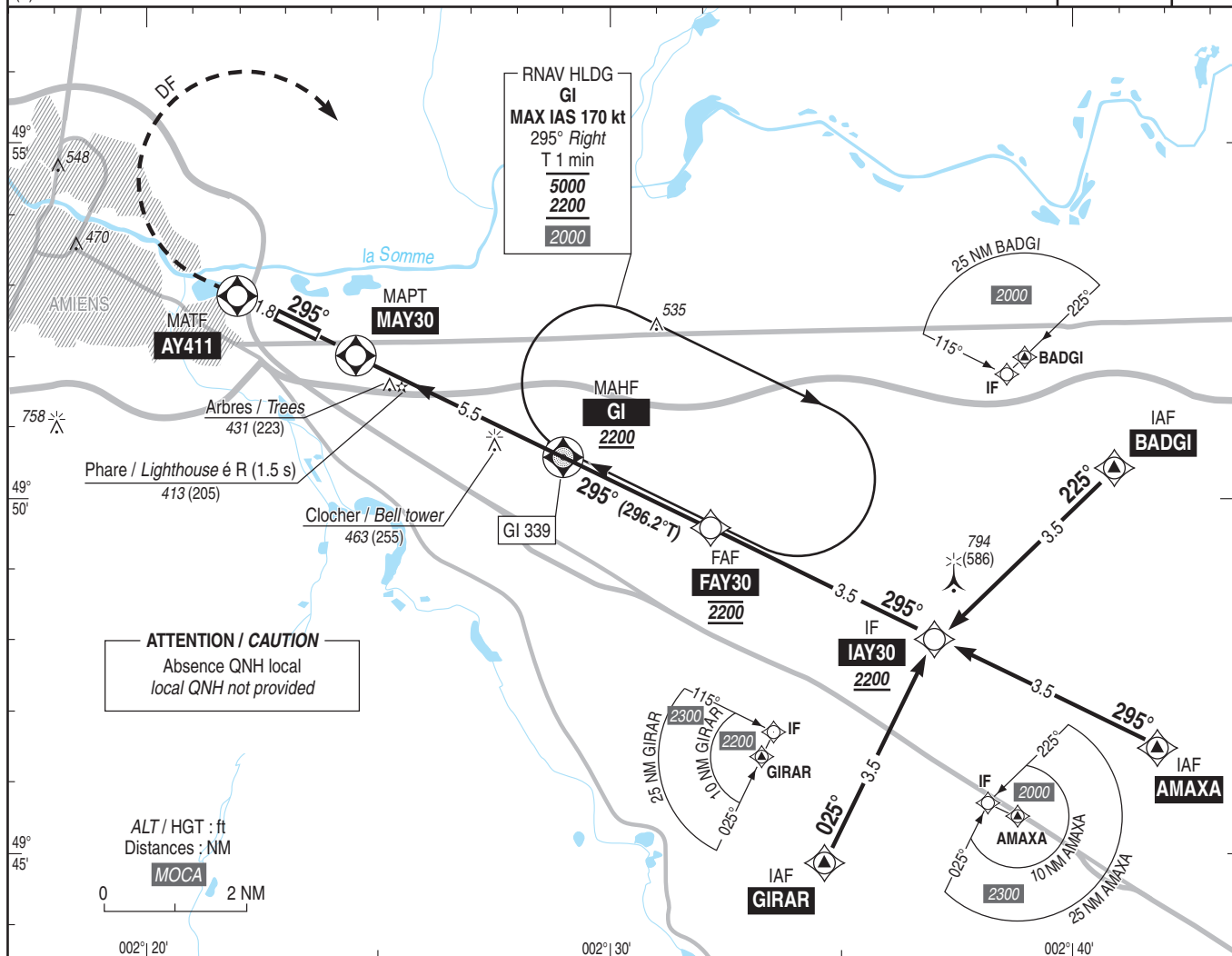
A/A: 119.890 (FR seulement / only)

Obtenir / Obtain QNH auprès de / from LILLE APP 126.480

(1) Dans les limites de la TMA LILLE / Within the limits of LILLE TMA

RNP APCH

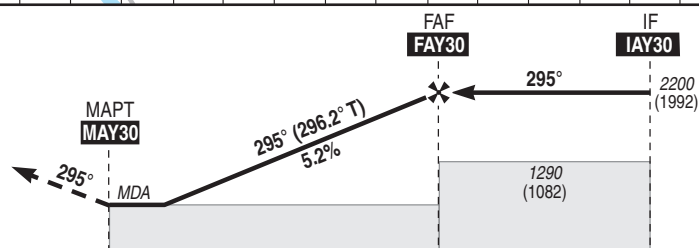
VAR
1° E
(20)



TA : 5000

API : Monter dans l'axe vers AY411 (RM 295°), puis tourner à droite vers GI pour intégrer l'attente en montée vers 2200 (1992). Monter à 1400 (1192) avant d'accélérer en palier.

Missed APCH : Climb straight ahead to AY411 (MAG 295°), then turn right direct to GI to enter holding, climbing to 2200 (1992). Climb up to 1400 (1192) prior to level acceleration.



THR ← (NM)



MNM AD : distances verticales en pieds, VIS en mètres / vertical distances in feet, VIS in metres.

REF HGT : ALT AD

CAT	MVL / Circling		DIST THR 30					
	MDA (H)	VIS	NM	6	5	4	3	2
A B	1000 (800)	1500 1600	ALT	2170	1850	1530	1220	900
			(HGT)	(1962)	(1642)	(1322)	(1012)	(692)
			DIST MAPT					
			NM	5	4	3	2	1
			ALT	2040	1720	1410	1090	770
			(HGT)	(1832)	(1512)	(1202)	(882)	(562)

Observations / Remarks : Circuit AD RWY 30 : Droite. / RWY 30 : Right hand circuit.

Panne de guidage GNSS durant l'approche / Loss of GNSS guidance during approach : voir/see AIP ENR 1.5

		70 kt	80 kt	90 kt	100 kt	110 kt	120 kt	130 kt
FAF - THR	5.5 NM	05 min 14	04 min 35	04 min 04	03 min 40	03 min 20	03 min 03	02 min 49
FAF - MAPT	6.1 NM	04 min 43	04 min 29	03 min 40	03 min 18	03 min 00	02 min 45	02 min 32
VSP (ft/min)		370	420	480	530	580	640	690