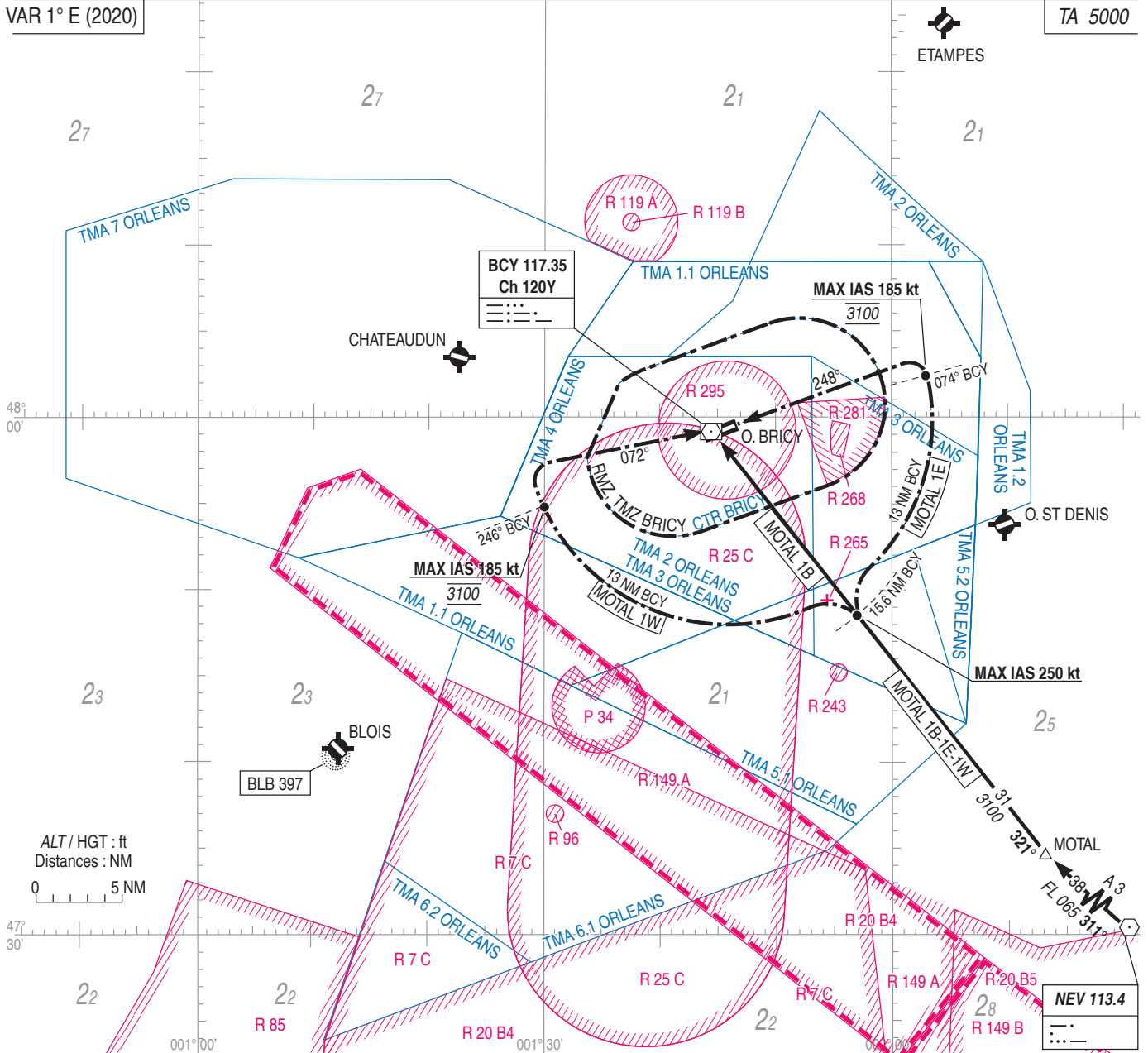


**ORLEANS BRICY
STAR CONV RWY ALL**

APP : BRICY Approche/Approach 122.700
TWR : BRICY Tour/Tower 122.100 - 124.800

← Sur autorisation particulière de l'approche
On special approach clearance



PANNE DE RADIOCOMMUNICATION :

1 - Appliquer la réglementation nationale.

En cas de perte de liaison bilatérale, l'ACFT à l'arrivée doit :

- Poursuivre sa route au cap direct sur BCY jusqu'au dernier FL autorisé par BCY APP.
- Descendre à la verticale de BCY vers l'altitude de transition (QNH d'ORLEANS) au plus tôt à l'heure prévue d'arrivée.
- Se présenter en procédure ILS ou LOC RWY25 dans les 20 minutes qui suivent l'heure prévue d'arrivée sur BCY.

2 - Si API :

- Remise des gaz dans l'axe jusqu'à 1400 (1000).
- En fin de bande, poursuivre la montée jusqu'à 2100 (1700) (Altitude minimale de guidage).
- Se dérouter vers l'aérodrome de dégagement prévu au FPL.

RADIOCOMMUNICATION FAILURE :

1 - Comply with the National Regulation.

In case of complete failure, pilot must :

- Continue the flight proceeding direct towards BCY at latest flight level assigned by BRICY APP.
- Descend overhead BCY to transition altitude (ORLEANS QNH), not earlier than the expected time of arrival.
- Perform an ILS or a LOC procedure RWY 25 within the 20 minutes following the expected time of arrival on BCY.

2 - If missed approach procedure :

- Go around runway heading up to 1400 (1000).
- At the end of the runway, continue climbing up to 2100 (1700) (Minimum guidance altitude).
- Divert towards the alternate airfield stated in FPL.