

**APPROCHE AUX INSTRUMENTS**

**NICE COTE D'AZUR**

Instrument approach

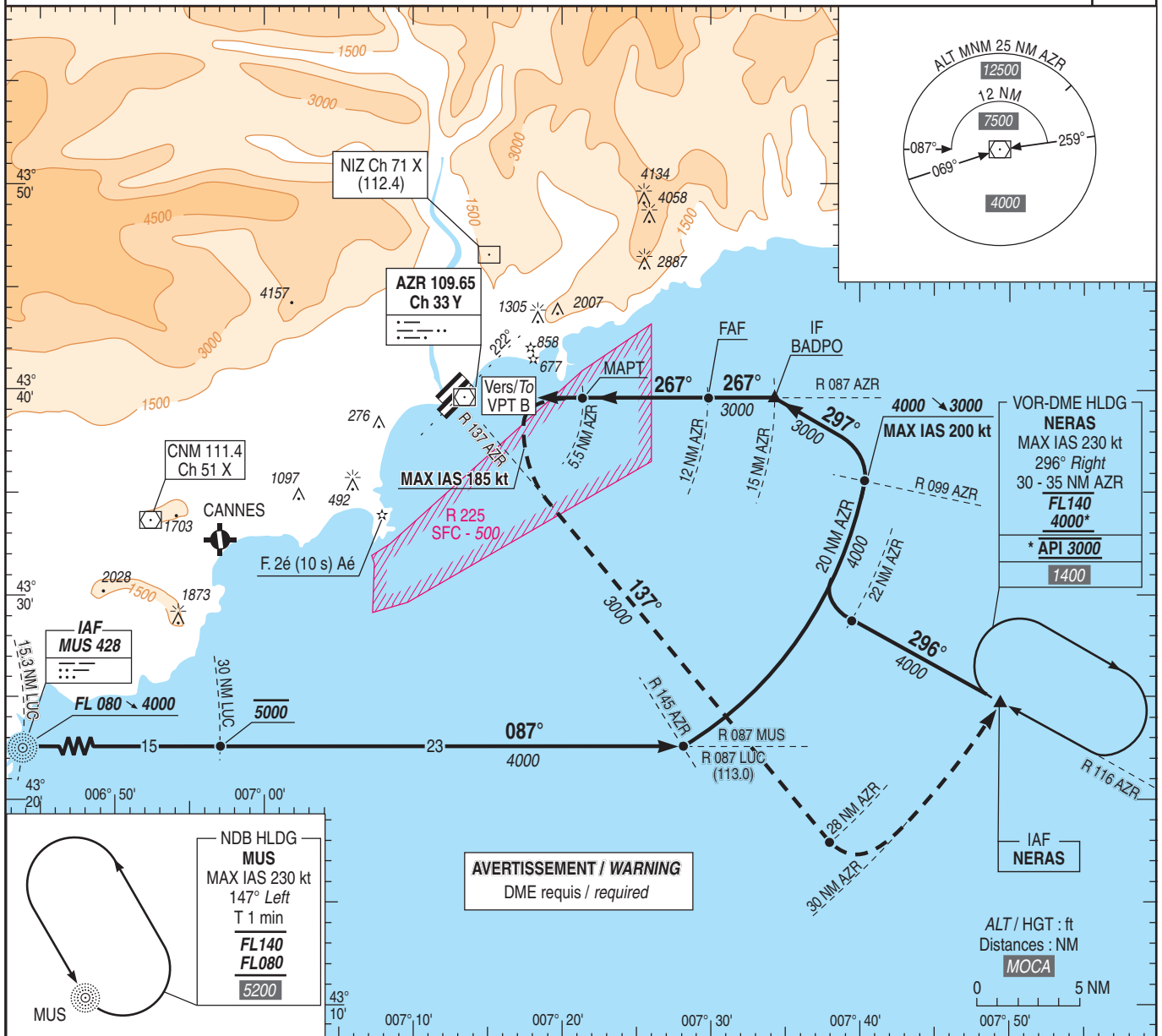
CAT A B C D

ALT AD : 12 (1 hPa), DTHR 22R : 10, THR 22L : 12

VOR B RWY 22L/22R

FREQ : Voir / See AD 2 LFMN COM 01

VAR  
3°E  
(2025)



**TA : 5000**

API : Au MAPT, tourner à gauche (MAX IAS 185 kt) pour rejoindre et suivre R 137 AZR (137°) en montée à 3000 (2988). A 28 AZR tourner à gauche pour suivre l'arc 30 AZR. A NERAS intégrer l'attente à 3000 (2988).

Missed APCH : At MAPT, turn left, (MAX IAS 185 kt) to join and follow R 137 AZR (137°) climbing at 3000 (2988). At 28 AZR turn left onto 30 DME arc AZR. At NERAS join holding pattern at 3000 (2988).

AZR ← (NM)

MNM AD : distances verticales en pieds, VIS en mètres / vertical distances in feet, VIS in metres. REF HGT : ALT AD

CAT	VPT B		Conditions de mise en service VOR B RWY 22L/22R :	Procédure inutilisable de nuit si indisponibilité des feux suivants :
	MDA (H)	VIS		
A B C D	1500 (1490)	8000	Conditions needed to use VOR B RWY 22L/22R : - Visibility ≥ 8 km - Ceiling ≥ 1500 ft	Procedure unavailable at night if following lighting out of order : - THR lighting, - lights on mount Boron, - lights on mount Alban.