

APPROCHE AUX INSTRUMENTS

NICE COTE D'AZUR

Instrument approach

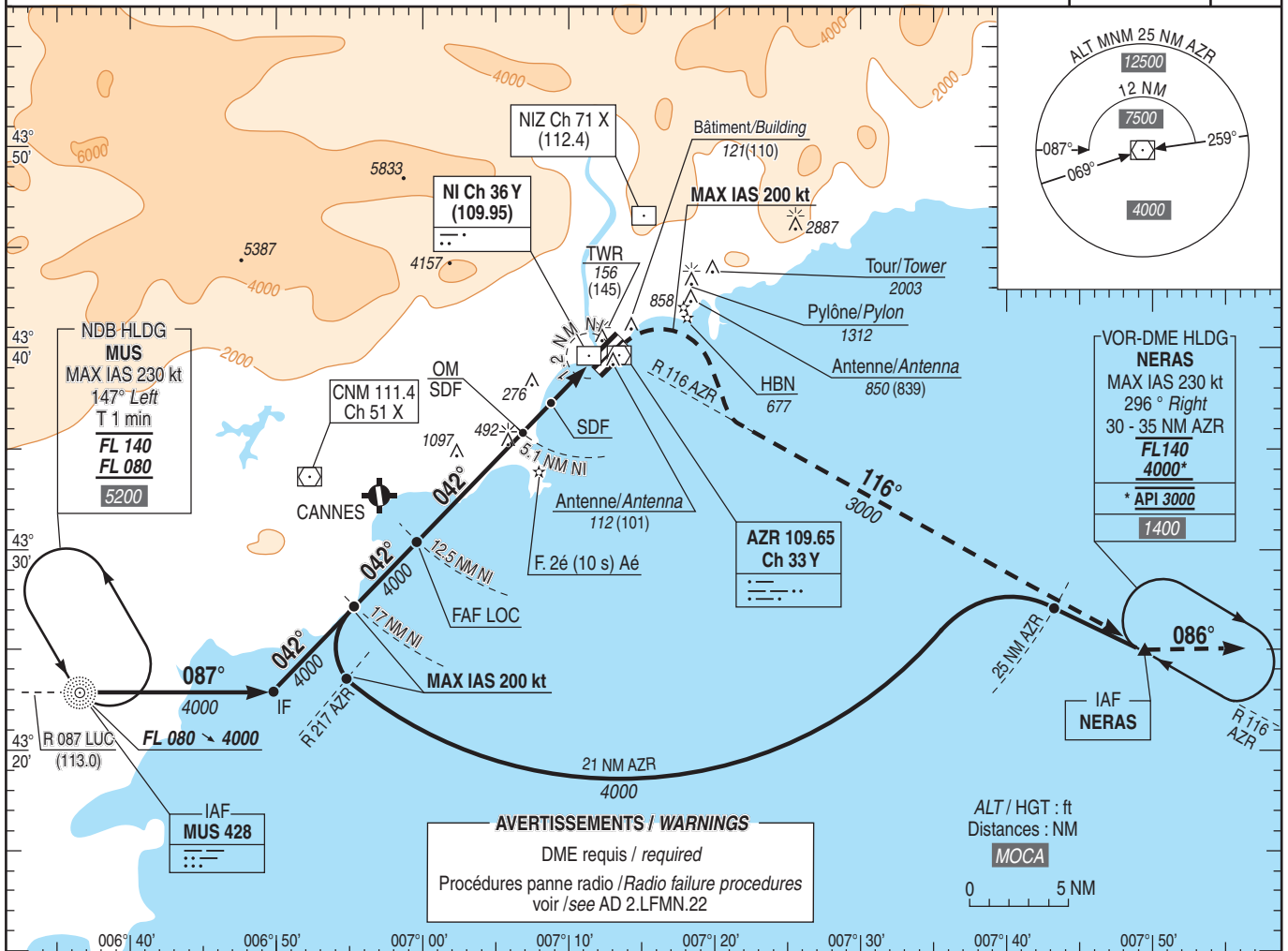
CAT A B C D

ALT AD : 12, DTNR : 11 (1 hPa)

ILS ou/ou LOC Y RWY 04L

FREQ : Voir / See AD 2 LFMN COM 01

ILS - DME	VAR
NI 109.95	3° E
RDH : 49	(2025)



TA : 5000

En cas de clairance à / In case of clearance at 3000 (2990)
FAP 9.2 NM NI

API : Monter route 042°. A 1.2 NM NI, tourner à droite en montée. Ensuite rejoindre et suivre R 116 AZR (116°) vers NERAS en montée à 3000 (2989). A NERAS, tourner à gauche route 086° pour intégrer l'attente. Monter à 1200 (1189) avant d'accélérer en palier.

Missed APCH : Climb 042°. At 1.2 NM NI turn right climbing. Then join and follow R 116 AZR (116°) towards NERAS climbing at 3000 (2989). At NERAS, turn left 086° to join holding. Climb up to 1200 (1189) prior to level acceleration.

DTNR (NM)	12.4	5.0	2.9	0.9
DME NI (NM)	12.5	5.1	3.0	1.0

MNM AD : distances verticales en pieds, RVR et VIS en mètres / vertical distances in feet, RVR and VIS in metres. REF HGT : ALT DTNR

CAT	ILS (1) API 2.5%			ILS (1) API 3%			LOC+DME NI			MVL / Circling (2)		DME NI						
	DA (H)	RVR	OCH	DA (H)	RVR	OCH	MDA (H)	RVR	OCH	MDA (H)	VIS	NM	12	11	10	9	8	7
A	310 (300)	1400	297	290 (280)	1300	278				780 (760)	3500	ALT	3840	3520	3200	2880	2560	2240
B	320 (310)	1400	307	300 (290)	1400	288				780 (760)	3500	(HGT)	(3829)	(3509)	(3189)	(2869)	(2549)	(2229)
C	390 (380)	1700	378	310 (300)	1400	298	390 (380)	1700	377	1700 (1690)	5000	6	6	5	4	3	2	1
D	400 (390)	1800	388	320 (310)	1400	308				2420 (2410)	5000		1920	1610	1290	970	650	330
DL	400 (390)	1800	388	320 (310)	1400	308							(1909)	(1599)	(1279)	(959)	(639)	(319)

Observations / Remarks : (1) Pour les opérations de transport public, l'utilisation de ces minima impose la prise en compte de la panne d'un moteur en API. For public transport operations, engine failure during missed APCH must be taken into account to use these minima. (2) MVL interdites au Nord-Ouest des pistes. / Circling prohibited North-West of RWY. PAPI RWY04L - portée limitée à 7000 m / scope limited to 7000 m

OM - DTNR	5.0 NM	70 kt	85 kt	100 kt	115 kt	130 kt	145 kt	160 kt	185 kt
VSP (ft/min)		4 min 15	3 min 30	2 min 58	2 min 35	2 min 17	2 min 03	1 min 51	1 min 36
		370	450	530	610	685	770	845	980