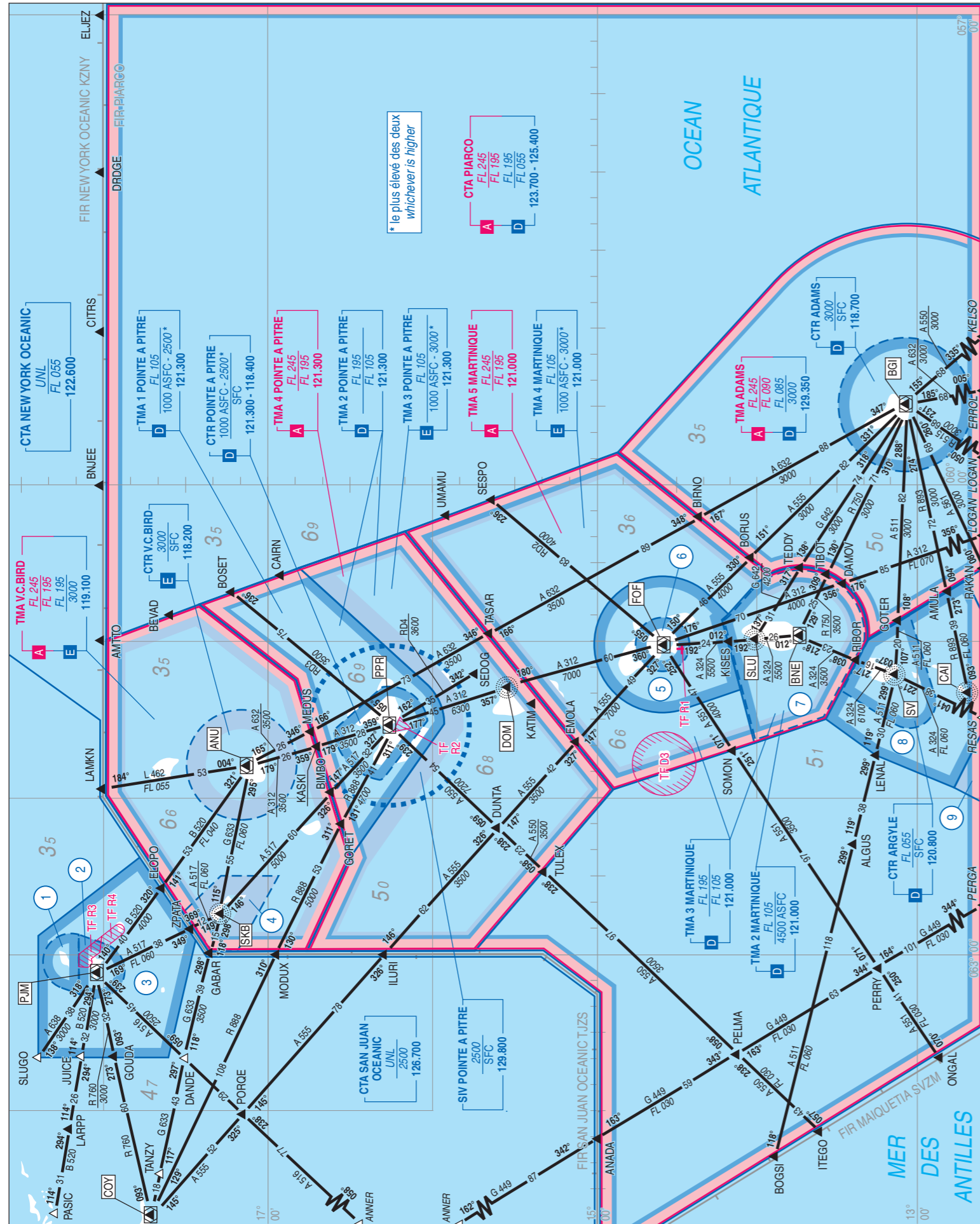


ENR 6 CARTES EN-ROUTE / En-route charts
ENR 6.1 ANTILLES ESPACE INFERIEUR / Lower airspace



* le plus élevé des deux
whichever is higher

- 1 CTR C.J. LLOYD
FL 2600
SFC
-118.500 - 128.950
- 2 CTR JULIANA
FL 055
SFC
-118.700
- 3 TMA JULIANA
FL 150
FL 2600
SFC
-128.950
- 4 CTR ROBERT L. BRADSHAW
FL 065
SFC
-119.600
- 5 TMA 1 MARTINIQUE
FL 105
FL 1500
ASFC
-121.000
- 6 CTR MARTINIQUE
FL 1500
ASFC
SFC
-121.000 - 118.500
- 7 CTR SAINT LUCIA
FL 4500
ASFC
SFC
-119.800
- 8 TMA ARGYLE
FL 135
FL 055
SFC
-120.800
- 9 TMA MAURICE BISHOP

AVERTISSEMENT

Les informations étrangères (en dehors des espaces aériens associés à MARTINIQUE ou POINTE A PITRE) sont données sous réserve. Ces informations sont à vérifier dans les AIP des pays correspondants. Foreign information (outside MARTINIQUE or POINTE A PITRE associated airspaces) is given with reserve. This information is to be checked in the AIP of the related countries.

WARNING

For legitimacy reasons of the chart, the very small prohibited, dangerous or restricted areas are not shown. ALWAYS pas représentées. Les limites inférieures des AWY sont renseignées lorsqu'elles diffèrent de celles de la carte. lower limits are indicated when they are different from those on the chart.