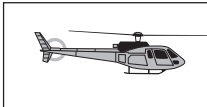


APPROCHE A VUE
Visual approach

Transport public à la demande
Common carriage on request

POINTE A PITRE ABYMES 2
Centre Hospitalier / Hospital



ALT : 137 (6 hPa)

LAT : 16 16 59 N

LONG : 061 30 38 W

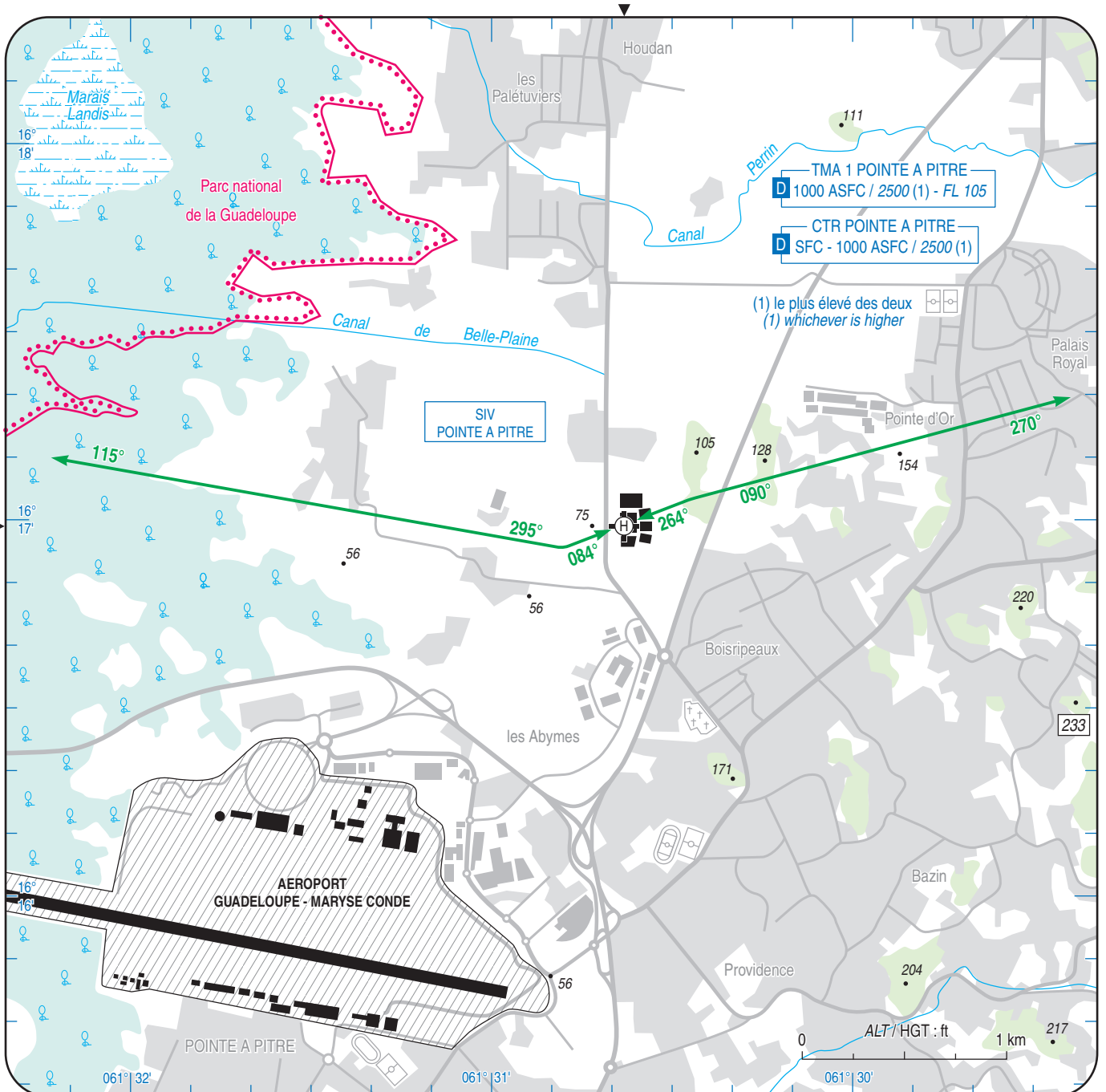
Non WGS-84
VAR : 15° W (2025)

ATIS : RAIZET 127.600

EN TERRASSE / *TERRACED*

APP : RAIZET Approche / *Approach* 121.300 119.050 (s)

TWR : RAIZET Tour/Tower 118.400



CONSIGNES PARTICULIERES / SPECIAL INSTRUCTIONS :

Strictement réservée au SMUH (Service Médical d'Urgence par Hélicoptère)

Strictly reserved for HEMS (Helicopter Emergency Medical Service)

Utilisation de nuit / *Night use* : oui / *yes*

Utilisation en IFR / *IFR use* : non / *no*

Pente des surfaces de protection dans les trouées / *Funnels surfaces slope* : 4.5 %.