

APPROCHE A VUE

Visual approach

Transport public à la demande
Common carriage on request

LE PLESSIS ROBINSON

Centre hospitalier/Hospital

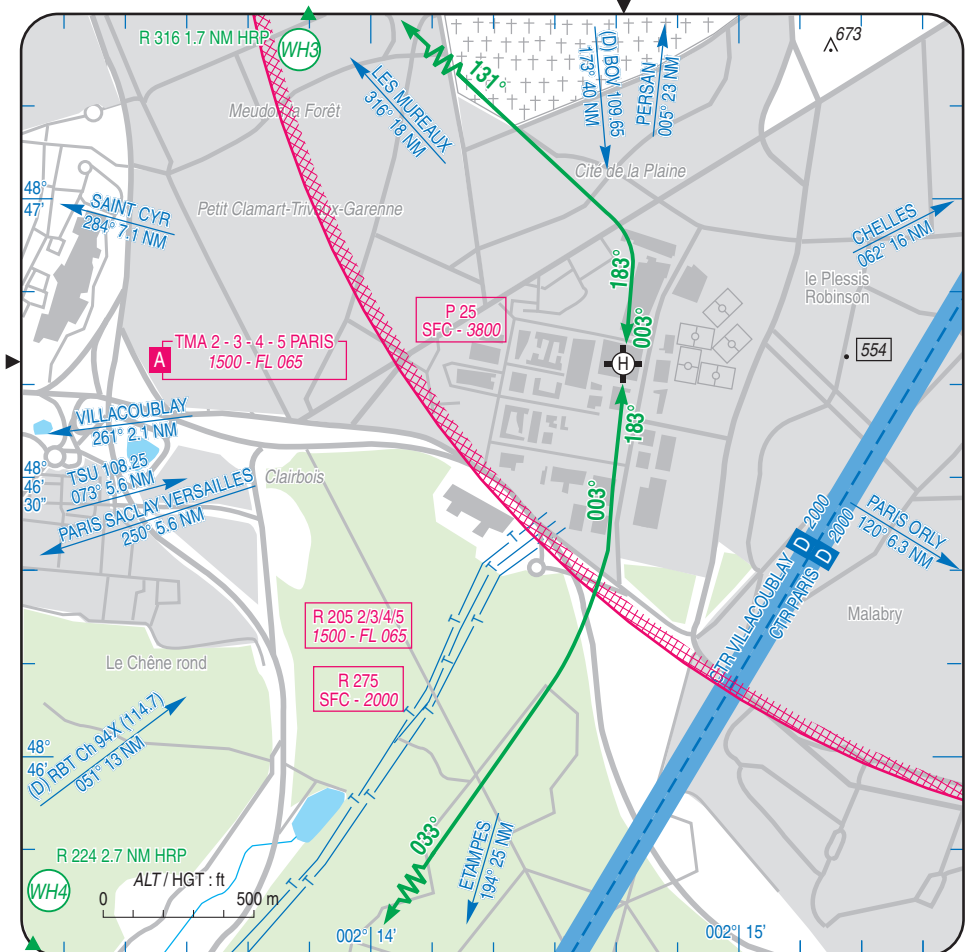
19 FEB 2026

AD 3 APP 01

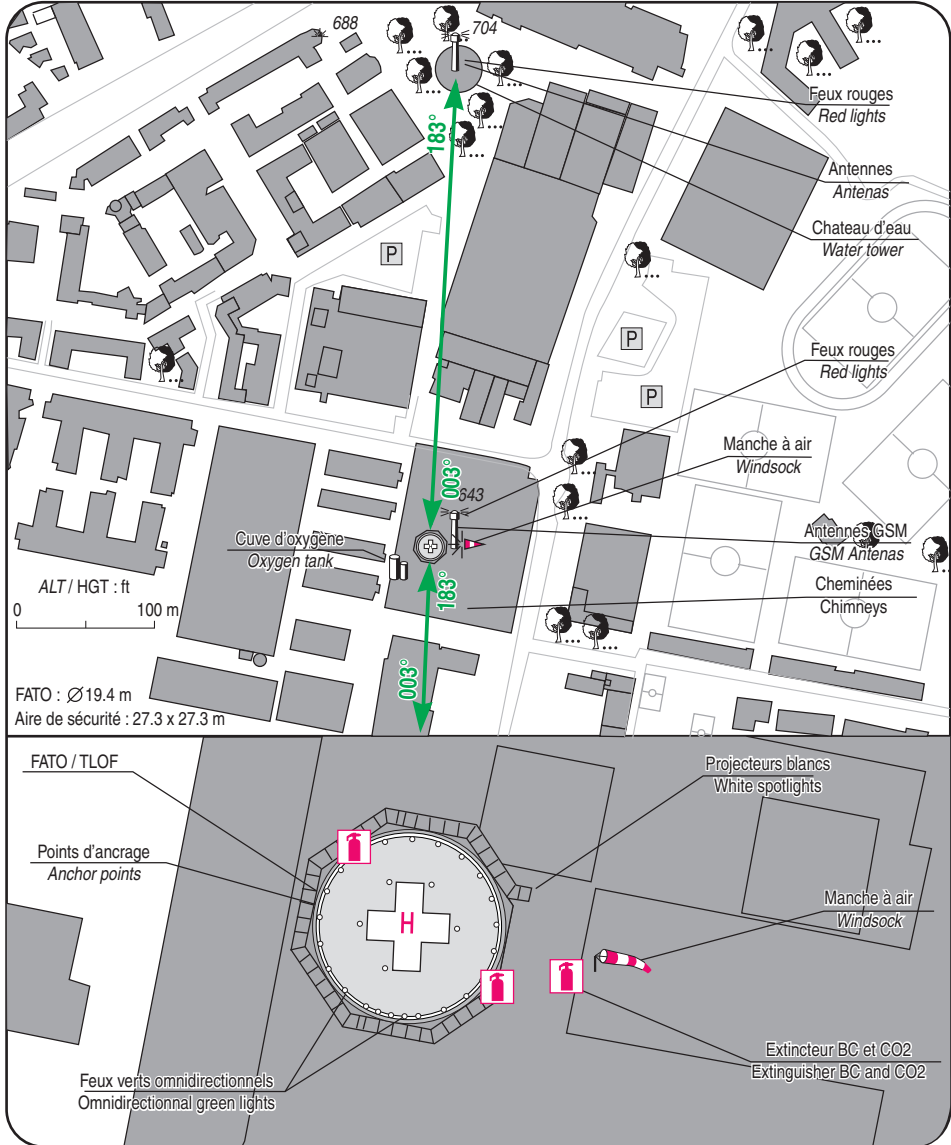
	ALT : 633 (23 hPa) LAT : 48 46 43 N LONG : 002 14 42 E	VAR : 2° E (2025)
---	---	-------------------

TWR : VILLA Tour/Tower 128.950
ORLY Tour/Tower 118.700

EN TERRASSE / TERRACED



19 FEB 2026



- 1 - **Exploitant / Operator** : Centre chirurgical Marie Lannelongue
 ☎ 01 40 94 88 12
- 2 - **CAA** : DSAC Nord (voir/see GEN)
- 3 - **AVT** : NIL
- 4 - **RFFS** : Canons à mousse / FFAS : 2 x 100 L
 Extincteurs poudre / powder extinguishers : 2 x 25 kg
 Extincteurs CO2 / CO2 extinguishers : 4 x 9kg

- 5 - **Police - Douanes / Police - Customs** : NIL
- 6 - **Hangars disponibles / Available hangars** : NIL
- 7 - **Réparations / Repairs facility** : NIL
- 8 - **Type de surface / Surface** : Aluminium
- 9 - **Force portante / Strength** : 6.5 t



LE PLESSIS ROBINSON CENTRE HOSPITALIER

Consignes particulières / Special instructions

Conditions d'utilisation de l'hélistation

- ← Hélistation exclusivement réservée au transport sanitaire de passagers.
- ← Utilisation de nuit : oui.
- Utilisation en IFR : non.
- Pente des surfaces de protection dans les trouées : 4,5 %.

Equipe de sécurité qualifiée et équipée H24.

Accès à l'hélistation : contrôle par badge au personnel autorisé

Procédures et consignes particulières

- ← Contact préalable auprès de l'exploitant de l'hélistation avec préavis de 20 min.
- Itinéraires VFR OBLIGATOIRES dans la CTR PARIS MAX IAS 200 kt.
- Itinéraires HEL, dans CTR PARIS, voir carte au 1/100 000.
- Les procédures moindre bruit doivent être respectées impérativement par tous les HEL au départ et à l'arrivée de la plateforme.
- Si ces trajectoires ne peuvent être respectées pour des raisons de sécurité ou pour missions prioritaires, le pilote l'annonce à la radio.

Points de compte rendu HEL

Points	Coordonnées Coordinates	Noms Names
IH2	48° 49' 42" N - 002° 13' 37" E	Pont de Sèvres / Sevres bridge
IH3	48° 48' 58" N - 002° 20' 12" E	Embranchement périphérique - A6A / Junction ring road - A6A highway
WH1	48° 47' 31" N - 002° 05' 50" E	Travers de gare de triage (RN286) / Abeam marshalling yard (RN286) (Versailles marchandises / Versailles depot)
WH2	48° 47' 08" N - 002° 09' 14" E	Echangeur pont Colbert A86 (Versailles Sud) / Interchange Colbert bridge A86 (Versailles South)
WH3	48° 48' 00" N - 002° 12' 57" E	Carrefour de la patte d'Oie (RN118) Crossroads "de la patte d'Oie" (RN118)
WH4	48° 44' 48" N - 002° 11' 47" E	Station service Favreuse / Petrol service station Favreuse
WH5	48° 43' 50" N - 002° 09' 48" E	Christ de Saclay

- ← Contact radio 1 MIN avant les points de CTL Nord (WH3) ou Sud (WH5).
- Traversée de l'axe de piste 09/27 sur clairance de VILLACOUBLAY TWR.

VFR Spécial

HEL : VIS 800 m
Plafond : 600 ft

Helistation operating conditions

Helistation exclusively dedicated to passengers medical transport.

Night use : yes.

IFR use : no.

Funnels surfaces slope : 4.5 %.

Equipped and qualified security team H24.

Access to the helistation : badge control for authorized personnel.

Procedures and special instructions

Initial contact with the helistation operator with a 20 minute prior notice.

VFR routes COMPULSORY within PARIS CTR MAX IAS 200 kt.

HEL routes, within CTR PARIS, see chart 1/100 000.

The noise abatement procedure must be observed by all HEL departing and arriving at the platform.

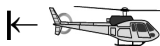
If these flight pathes can not be met for safety reasons or for priority missions, the pilot must notify on radio.

HEL Reporting points

Radio contact 1 MIN before CTL points North (WH3) or South (WH5).
Crossing RWY 09/27 axis with clearance from VILLACOUBLAY TWR.

Special VFR

HEL: VIS 800 m
Plafond: 600 ft



LE PLESSIS ROBINSON CENTRE HOSPITALIER

←

←

← Arrivée :

En provenance du Sud, Ouest et Nord :

← Suivre l'itinéraire hélicoptère jusqu'à WH4 puis en direction de l'hôpital Marie Lannelongue sur clairance de VILLA TWR.

← En provenance du Nord et de l'Est :

← Via l'itinéraire hélicoptère, Porte de Bercy, Pont de Sèvres (IH2) via porte de Gentilly (IH3), rejoindre WH3 puis en direction de l'hôpital Marie Lannelongue sur clairance de VILLA TWR. Aucune arrivée directe en provenance de l'Est ne pourra être effectuée sauf en cas d'urgence et sur autorisation des services du contrôle.

Départ :

← Mise en route et autorisation de départ sur clairance de VILLA TWR. Après le décollage, rejoindre l'itinéraire hélicoptère au point WH3 ou WH4. Aucun départ direct vers l'Est ne pourra être effectué, sauf en cas d'urgence et sur autorisation des services du contrôle.

Circuit :

← Effectué par le Sud ou par le Nord de l'héliport suivant clairance de VILLA TWR. Eviter toute interférence avec les approches de VILLACOUBLAY.

Trouées Nord et Sud

Réservées en cas de pannes pour des raisons de procédure moindre bruit.

Services du contrôle de VILLACOUBLAY inactifs :

Les procédures d'arrivée, de départ et de circuit sont identiques sauf :

- Arrivée : clairances délivrées par ORLY TWR.
- Départ : avant mise en route, contact téléphonique préalable (01 49 75 65 85) avec ORLY TWR. Après décollage, dès que possible, contacter ORLY TWR sur la FREQ.

Dangers à la navigation aérienne

Présence d'un château d'eau surplombé d'antennes dans la trouée Nord, R 003 HRP, 364 m, ALT 704 ft.

Arrival :

From the South, West and North :

Follow the helicopter routing to WH4 then head to the Marie Lannelongue hospital with clearance from VILLA TWR.

From North and East :

Via the helicopter routing, Porte de Bercy, Pont de Sèvres (IH2) via Porte de Gentilly (IH3), join WH3 then head to the Marie Lannelongue hospital with clearance from VILLA TWR. No direct arrival from the East can be made except in case of emergency and with ATC authorization.

Departure :

Start-up and departure authorization with clearance from VILLA TWR. After take-off, join the helicopter routing at point WH3 or WH4. No direct departure to the East can be made, except in case of emergency and with ATC authorization.

Route :

Performed by the South or by the North of the heliport following clearance of VILLA TWR. Avoid any interference with the VILLACOUBLAY approaches.

North and South funnels

In case of emergency due to noise abatement procedures.

VILLACOUBLAY ATC not active :

The arrival, departure and circuit procedures are identical except :

- Arrival : clearances issued by ORLY TWR.
- Departure : before start-up, prior phone contact (01 49 75 65 85) with ORLY TWR. After take-off, as soon as possible, contact ORLY TWR on FREQ.

Air navigation hazards

Water tower with overlooking antennas in the North funnel, R 003 HRP, 364 m, ALT 704 ft.