

PARIS CHARLES DE GAULLE
STAR RNAV Réacteurs uniquement / Jets only
RWY 26L - 26R - 27L - 27R
BIBAX - LUKIP (9X)
(Protégées pour / Protected for CAT A, B, C, D)

IAF : MOPAR

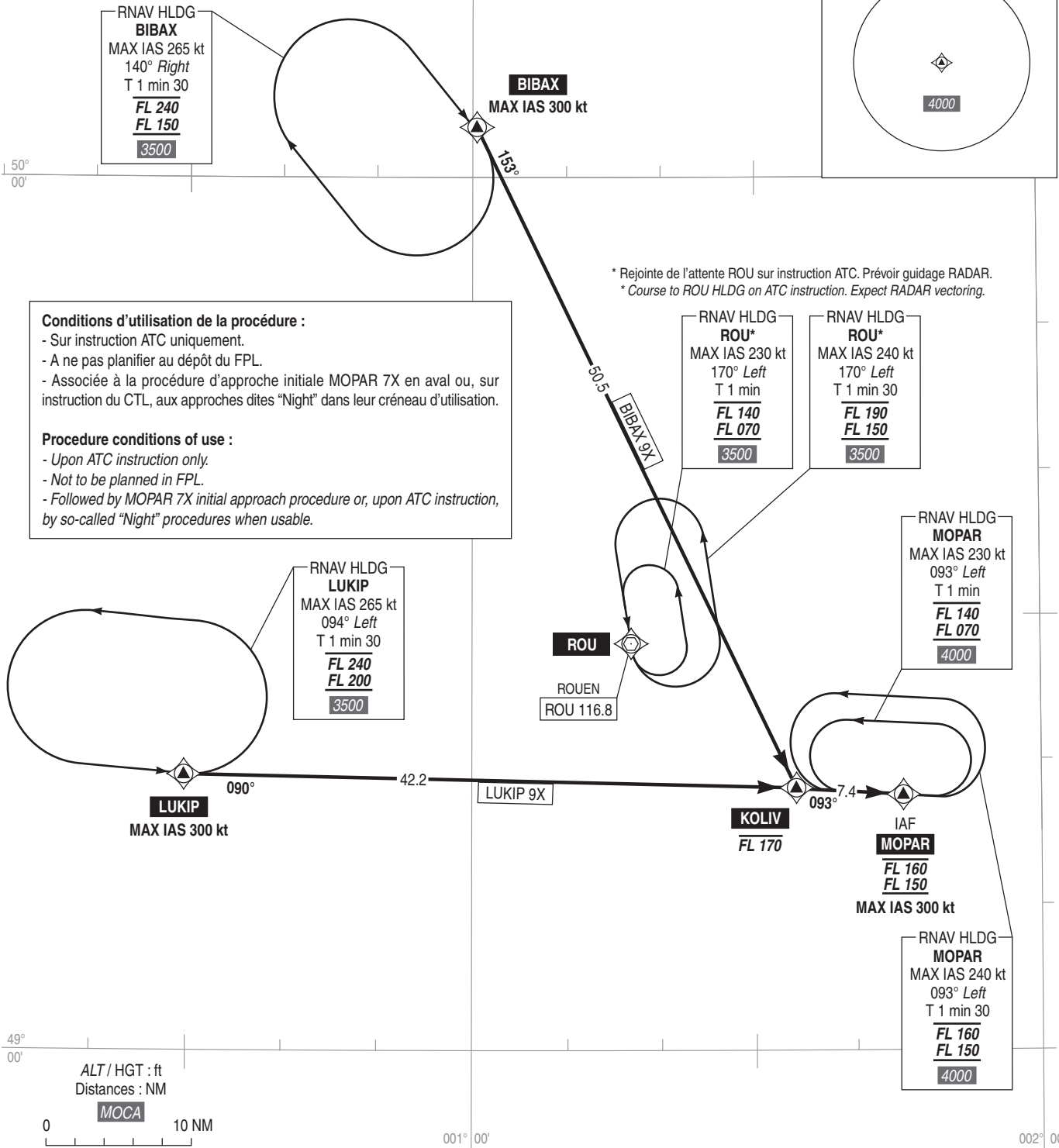
FREQ : Voir/See AD 2 LFPG IAC COM 01

RNAV 1
GNSS ou/ou DME/DME

VAR 1°E (2020)

TA 5000

ALT MNM 25 NM MOPAR



* Rejointe de l'attente ROU sur instruction ATC. Prévoir guidage RADAR.
* Course to ROU HLDG on ATC instruction. Expect RADAR vectoring.

Conditions d'utilisation de la procédure :

- Sur instruction ATC uniquement.
- A ne pas planifier au dépôt du FPL.
- Associée à la procédure d'approche initiale MOPAR 7X en aval ou, sur instruction du CTL, aux approches dites "Night" dans leur créneau d'utilisation.

Procedure conditions of use :

- Upon ATC instruction only.
- Not to be planned in FPL.
- Followed by MOPAR 7X initial approach procedure or, upon ATC instruction, by so-called "Night" procedures when usable.

Voir consignes STAR AD 2 LFPG.22.

See instructions STAR AD 2 LFPG.22.

PANNE DE RADIOCOMMUNICATION :
Voir consignes particulières STAR AD 2 LFPG.22.

RADIOCOMMUNICATION FAILURE :
See STAR special instructions described on AD 2 LFPG.22.