

**PARIS CHARLES DE GAULLE**  
**STAR RNAV Réacteurs uniquement / Turbofans only**  
**RWY 08L - 08R - 09L - 09R**  
**ENORI - MOPIL - VEDUS (9X)**  
(Protégées pour / Protected for CAT A, B, C, D)

**IAF : LORNI**

**FREQ :** Voir/See AD 2 LFPG COM 01

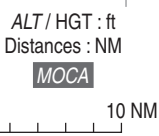
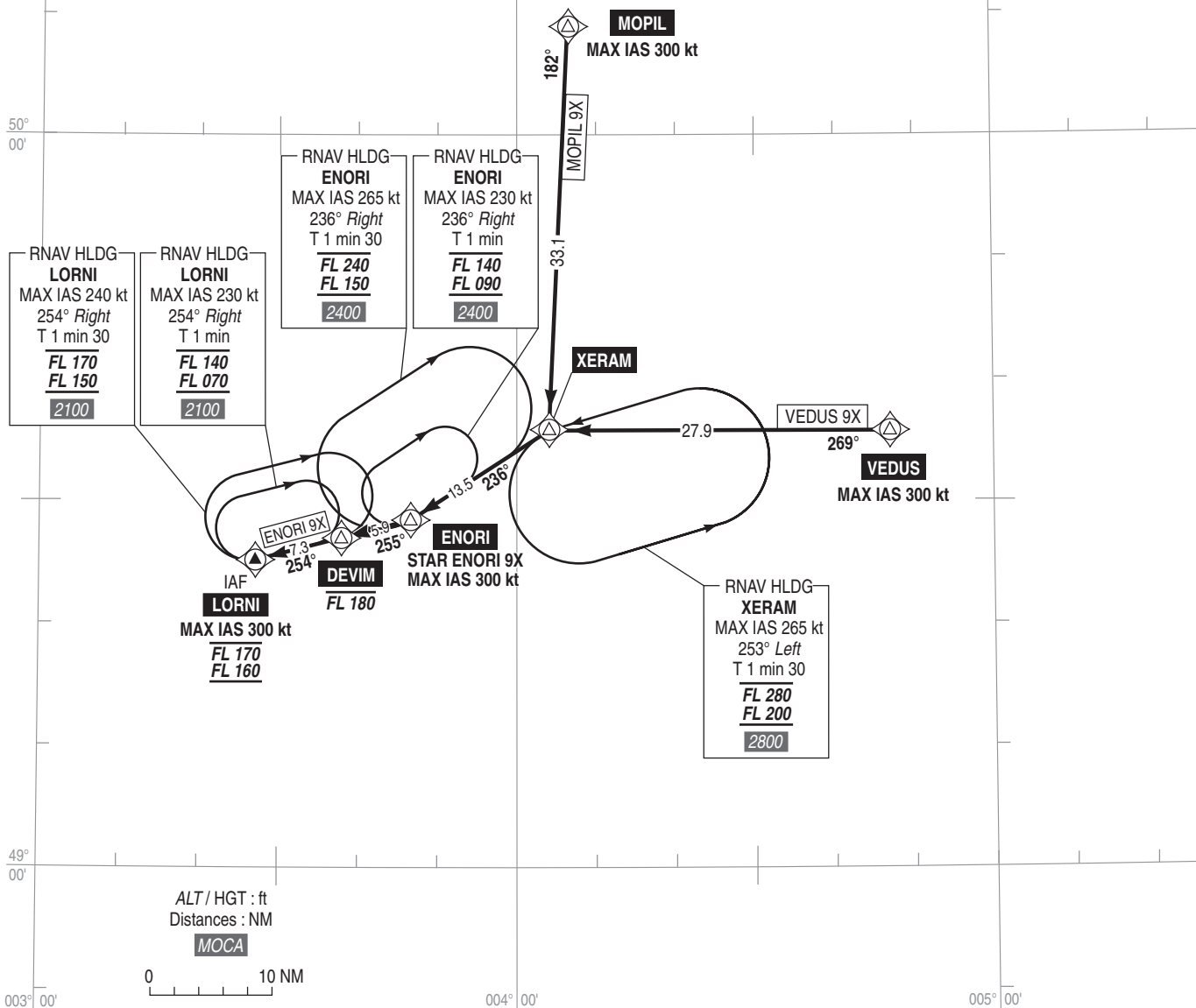
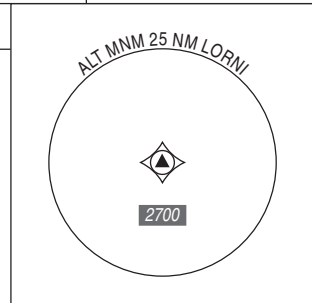
**RNAV 1**

**VAR 1°E (2020)**

**TA 5000**

**Conditions d'utilisation de la procédure :**  
- Sur instruction ATC uniquement.  
- A ne pas planifier au dépôt du FPL.  
- Associée à la procédure d'approche initiale LORNI X en aval ou, sur instruction du CTL, aux approches dites "Night" dans leur créneau d'utilisation.

**Procedures conditions of use :**  
- Upon ATC instruction only.  
- Not to be planned in FPL.  
- Followed by LORNI X initial approach procedure or, upon ATC instruction, by so-called "Night" procedures when usable.



Voir consignes STAR AD 2 LFPG.22.

See STAR instructions AD 2 LFPG.22.

**PANNE DE RADIOCOMMUNICATION :**

**RADIOCOMMUNICATION FAILURE :**

Voir consignes particulières STAR AD 2 LFPG.22.

See STAR special instructions described on AD 2 LFPG.22.