

PARIS CHARLES DE GAULLE
STAR RNAV (GNSS - DME/DME) Réacteurs et Hélices / Jets and Propellers
RWY 08L - 08R - 09L - 09R
MATIX - MOPIL - DINAN - VEDUS (9E - 9H)
(Protégés pour / Protected for CAT A, B, C, D)

IAF : LORNI

ATIS DE GAULLE 128.225 (FR) - 127.130 (EN)

TF : Track to Fix

← Sur instruction ATC
Upon ATC instruction

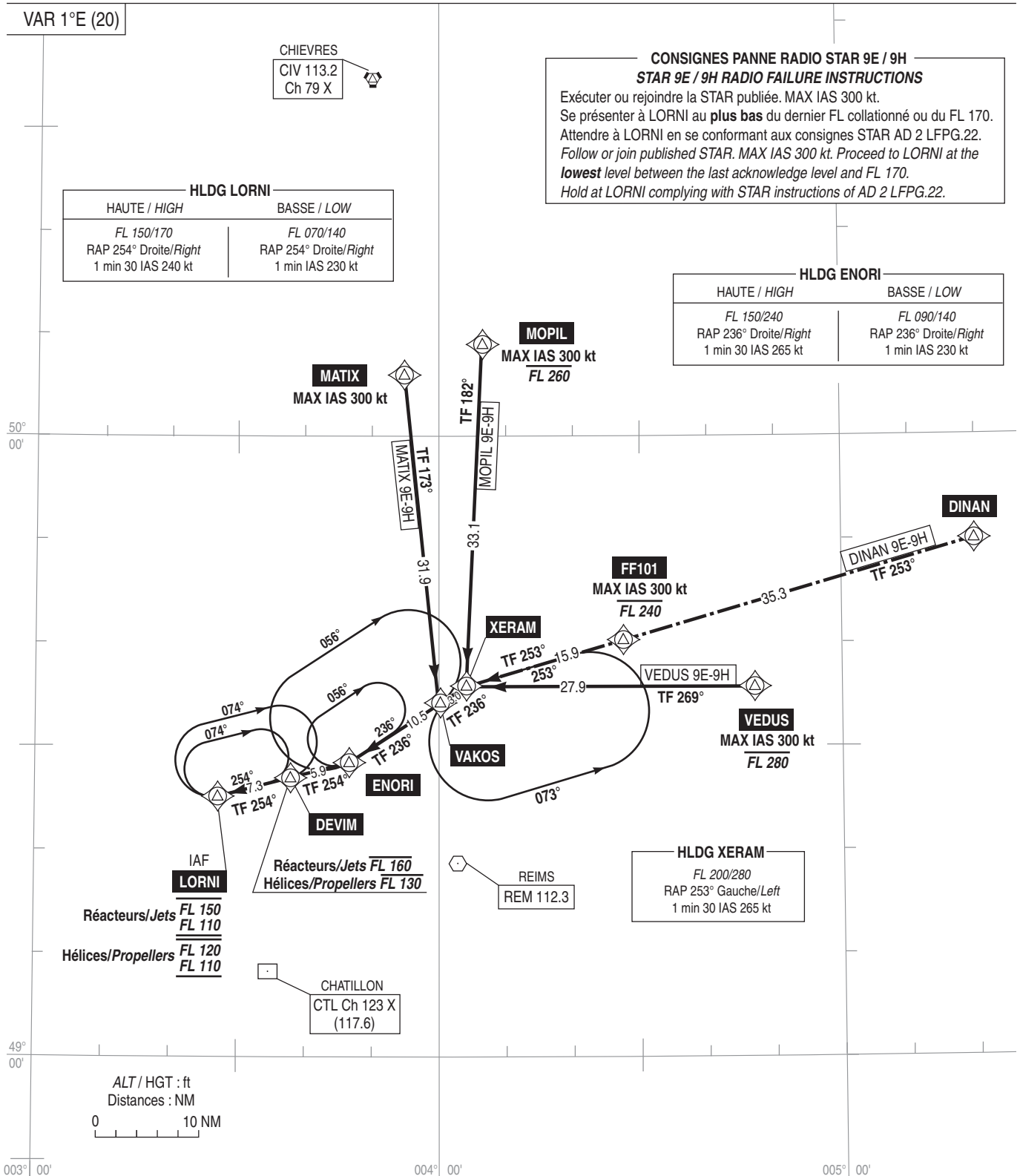
VAR 1°E (20)

CHIEVRES
CIV 113.2
Ch 79 X

HLDG LORNI	
HAUTE / HIGH	BASSE / LOW
FL 150/170 RAP 254° Droite/Right 1 min 30 IAS 240 kt	FL 070/140 RAP 254° Droite/Right 1 min IAS 230 kt

CONSIGNES PANNE RADIO STAR 9E / 9H
STAR 9E / 9H RADIO FAILURE INSTRUCTIONS
Exécuter ou rejoindre la STAR publiée. MAX IAS 300 kt.
Se présenter à LORNI au **plus bas** du dernier FL collationné ou du FL 170.
Attendre à LORNI en se conformant aux consignes STAR AD 2 LFPG.22.
Follow or join published STAR. MAX IAS 300 kt. Proceed to LORNI at the **lowest** level between the last acknowledge level and FL 170.
Hold at LORNI complying with STAR instructions of AD 2 LFPG.22.

HLDG ENORI	
HAUTE / HIGH	BASSE / LOW
FL 150/240 RAP 236° Droite/Right 1 min 30 IAS 265 kt	FL 090/140 RAP 236° Droite/Right 1 min IAS 230 kt



Voir consignes STAR AD 2 LFPG.22.

See STAR instructions AD 2 LFPG.22.