

APPROCHE AUX INSTRUMENTS

PARIS CHARLES DE GAULLE

Instrument approach

CAT A B C D

ALT AD : 392, THR : 338 (13 hPa)

FNA RNP RWY 08L

<p>FREQ : Voir / See AD 2 LFPG COM 01</p>	<p>RNP APCH</p> <p>Procédures LNAV NON autorisées pendant les opérations simultanées. Utilisation du FD ou de l'AP fournissant un guidage de trajectoire RNP requis durant les opérations simultanées. Fonction du FMS permettant d'intercepter l'axe de la piste suite à un guidage radar. LNAV procedures NOT authorized during simultaneous operations. Use of FD or AP providing RNP track guidance required during simultaneous operations. FMS function allowing the interception of the runway centerline after radar vectoring.</p>	<p>EGNOS CH 57477 E 08 A RDH/TCH : 57</p>	<p>VAR 1°E (2020)</p>
--	--	--	--------------------------------------

AVERTISSEMENTS / WARNINGS

Prévenir l'ATC si seulement capacité LNAV / Advise ATC if only LNAV capable

Approches simultanées avec RWY 09L ou 09R PARIS CDG et RWY 07 PARIS LE BOURGET : voir consignes AD 2 LFPG.22

Simultaneous APCH with RWY 09L or 09R PARIS CDG and RWY 07 PARIS LE BOURGET : see instructions AD 2 LFPG.22

Interception de l'axe de piste :

Prévoir un guidage radar ou une instruction en direct PG410 pour rejoindre l'axe de piste. Voir AD 2 LFPG 22.1.3

En raison des approches simultanées, toujours conserver le point IF PG410 dans le système de navigation en cas d'utilisation par le contrôle, et se conformer strictement à l'instruction du contrôle (en cap ou en directe PG410). Signaler dès que possible toute incapacité d'intercepter l'axe en directe PG410.

Interception of RWY extended centreline :

Expect radar vectoring or direct-to PG410 instruction to RWY extended centreline. See AD2 LFPG 22.1.3.

Due to simultaneous APCH, always keep IF WPT PG410 in the navigation system in case of use by ATC, and strictly comply with ATC instruction (with heading or direct-to PG410).

Report as soon as possible any incapacity to intercept the axis with direct-to PG410 instruction.

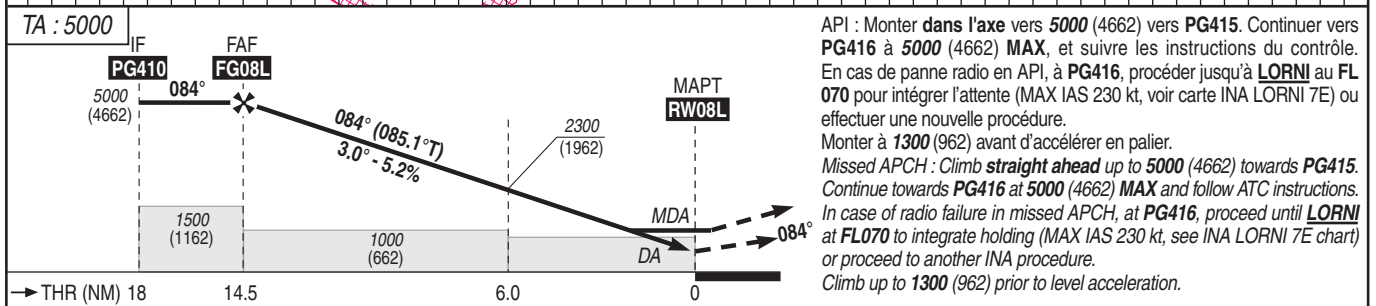
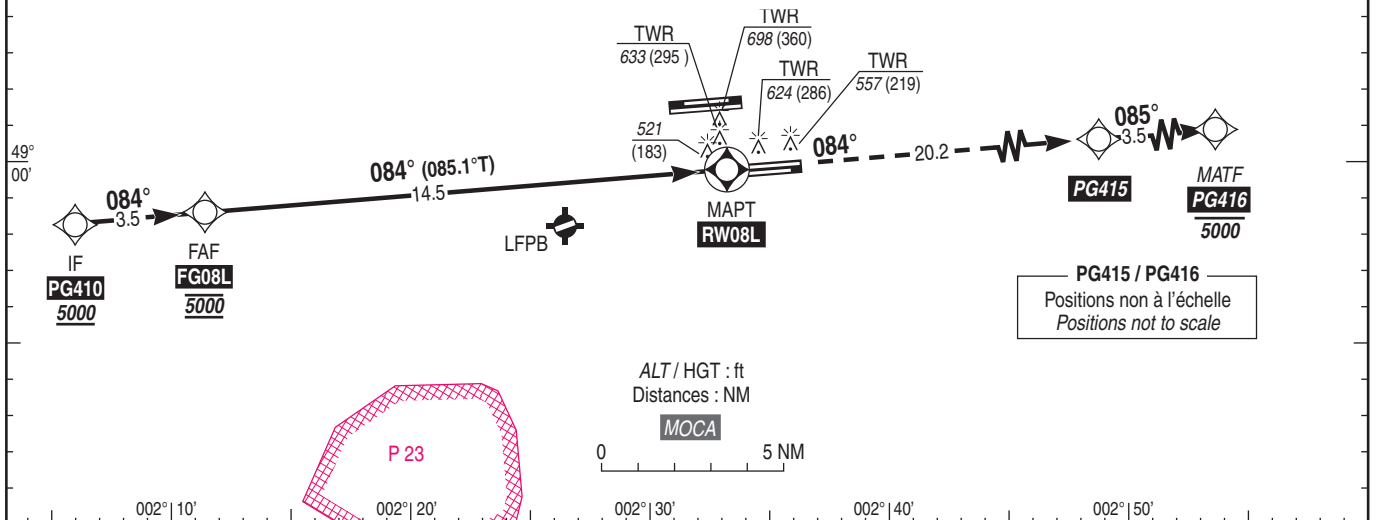
EN L'ABSENCE D'INSTRUCTION DU CONTRÔLE : En route convergente sous un angle inférieur à 070°, intercepter l'axe FNA (sauf instruction préalable de traverser l'axe).

WITHOUT ATC INSTRUCTION : On a course converging at an angle of less than 070°, intercept FNA axis (unless previously instructed to cross the axis).

API : Tout risque connu de non-suivi de la procédure standard API (cause cisaillement de vent par exemple) doit être signalé au contrôle le plus tôt possible. Voir AD 2 LFPG 22.2.1.3

Missed APCH : Any known chance of incapacity to perform standard missed APCH procedure (due to wind shear e.g.) must be reported to ATC as soon as possible. See AD 2 LFPG 22.2.1.3

T° MNM Baro-VNAV : - 20°C



MNM AD : distances verticales en pieds, RVR et VIS en mètres / vertical distances in feet, RVR and VIS in metres. REF HGT : ALT THR

CAT	LPV			LNAV-VNAV			LNAV			MVL / Circling (1) 08L → 08R		DIST RW08L
	DA (H)	RVR	OCH	DA (H)	RVR	OCH	MDA (H)	RVR	OCH	MDA (H)	VIS	
A	540 (200)		167	650 (320)	700	311				1000 (660)	3000	14 ALT 4850 (4512)
B	540 (200)		180	660 (330)	800	321	770 (430)	1300	426	1000 (660)	3000	13 4530 (4192)
C	540 (200)	550	200	680 (340)	800	333				1100 (760)	3700	12 4220 (3882)
D	550 (210)		210	690 (350)	900	344				1100 (760)	4300	11 3900 (3562)
DL	560 (220)		214									10 3580 (3242)
												9 3260 (2922)
												8 2940 (2602)
												7 2620 (2282)
												6 2310 (1972)
												5 1990 (1652)
												4 1670 (1332)
												3 1350 (1012)
												2 1030 (692)

Observations / Remarks : (1) MVL : voir consignes AD 2 LFPG.20 / Circling : see instructions AD 2 LFPG.20.
Panne de guidage GNSS durant l'approche / Loss of GNSS guidance during approach : voir/see ENR 1.5.

FAF - THR	14.5 NM	70 kt 12 min 24	85 kt 10 min 12	100 kt 8 min 41	115 kt 7 min 33	130 kt 6 min 40	160 kt 5 min 25	185 kt 4 min 41
VSP (ft/min)		370	450	530	610	685	845	980