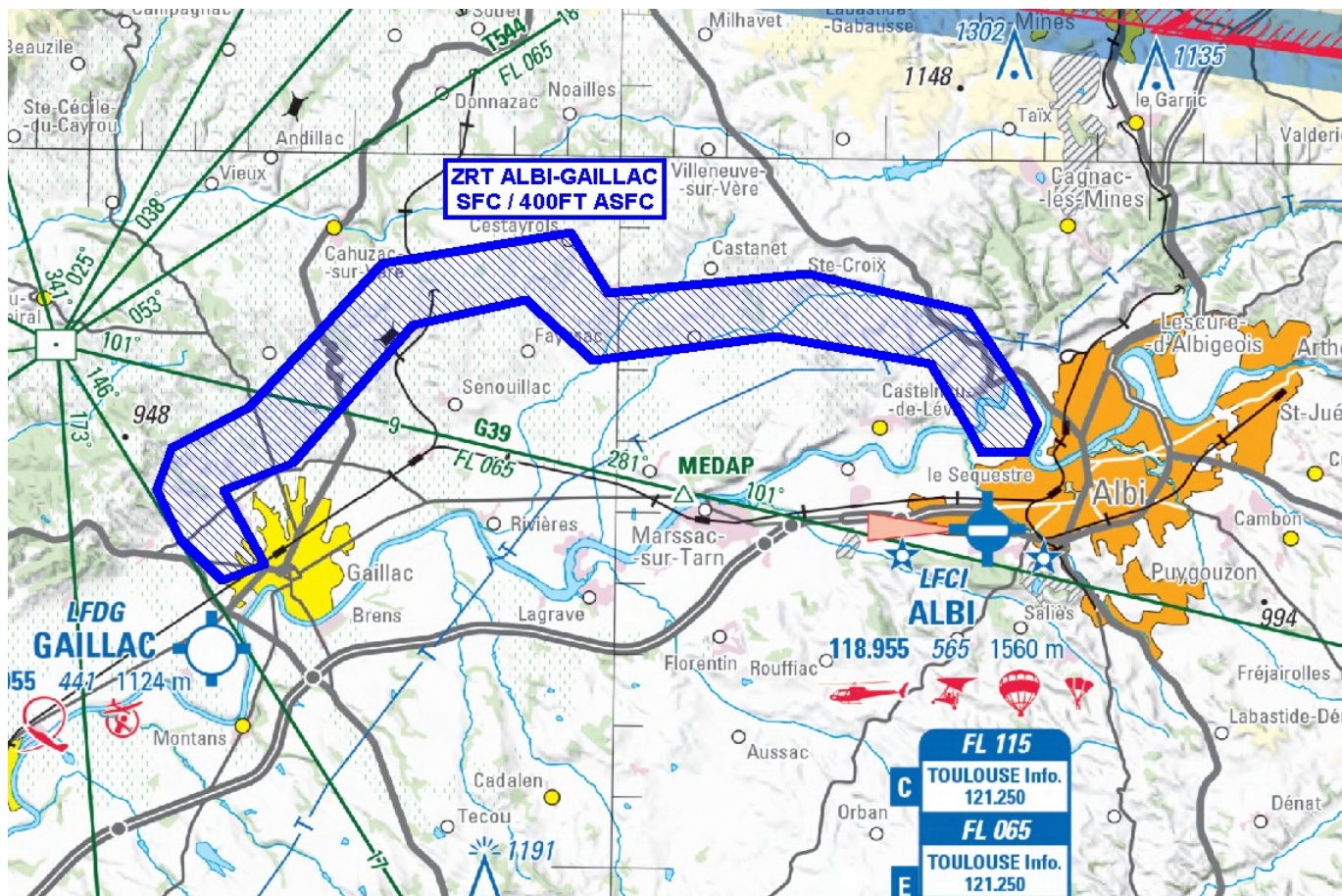


**Objet :**                   Création d'une zone réglementée temporaire « ZRT ALBI-GAILLAC » dans le Tarn (81)

**En vigueur :**        Du lundi 16 février au vendredi 31 juillet 2026

Lieu : FIR : Bordeaux LFBB

## ZRT ALBI-GAILLAC



Extrait carte 1/250 000 SIA - Édition 2-2025

ACTIVITÉ
Vol d'aéronefs sans équipage à bord en longue éléongation
DATES ET HEURES D'ACTIVITÉ
<b>ZRT ALBI-GAILLAC</b> Du 16 février 2026 au 31 juillet 2026 de 0900 à 1600 <i>tous les jours sauf Samedi, Dimanche et jours fériés</i> - 0900-1600 (ETE - 1HR)

**INFORMATION DES USAGERS**

- TOULOUSE INFO : 121,250 MHz

**GESTIONNAIRES**

Directeur des vols

**STATUT**

Zone règlementée temporaire qui se substitue aux portions d'espaces aériens avec lesquelles elle interfère.

**CONDITIONS DE PÉNÉTRATION**

**CAG et CAM** : contournement obligatoire sauf pour :

- Les aéronefs ayant reçu un accord du directeur des vols
- les aéronefs effectuant des activités militaires, de douane, de police, de recherche et sauvetage, de lutte contre les incendies, du transport médical ayant à intervenir dans le cadre de l'exécution de leurs missions et lorsque celles-ci ne permettent pas le contournement de la zone après contact avec le directeur des vols.

**SERVICES RENDUS**

**CAM/CAG** : Information de vol et Alerte

**LIMITES LATÉRALES ET VERTICALES****ZRT ALBI-GAILLAC****LIMITES LATÉRALES**

043°53'57" N,001°52'39" E  
 043°54'31" N,001°51'50" E  
 043°55'13" N,001°51'23" E  
 043°55'48" N,001°51'40" E  
 043°56'23" N,001°53'07" E  
 043°58'26" N,001°55'34" E  
 043°58'54" N,001°59'07" E  
 043°58'04" N,001°59'51" E  
 043°58'22" N,002°03'36" E  
 043°57'52" N,002°06'39" E  
 043°56'50" N,002°07'35" E  
 043°56'17" N,002°07'59" E  
 043°55'53" N,002°07'45" E  
 043°55'53" N,002°06'55" E  
 043°56'07" N,002°06'46" E  
 043°57'07" N,002°05'56" E  
 043°57'29" N,002°03'00" E  
 043°57'07" N,001°59'35" E  
 043°57'57" N,001°58'18" E  
 043°57'35" N,001°56'10" E  
 043°55'37" N,001°53'57" E  
 043°55'13" N,001°52'38" E  
 043°54'11" N,001°53'26" E  
 043°53'57" N,001°52'39" E

**LIMITES VERTICALES**

SFC / 400 ft ASFC

**ORGANISMES A CONTACTER****Directeur des vols :**

- Téléphone : 06 09 45 42 35

**Adjoint directeur des vols :**

- Téléphone : 06 31 30 37 22