

# ATERRISSAGE A VUE


## Visual landing

Usage restreint  
Restricted use

# ORANGE PLAN DE DIEU

## AD 2 LFPR ATT 01

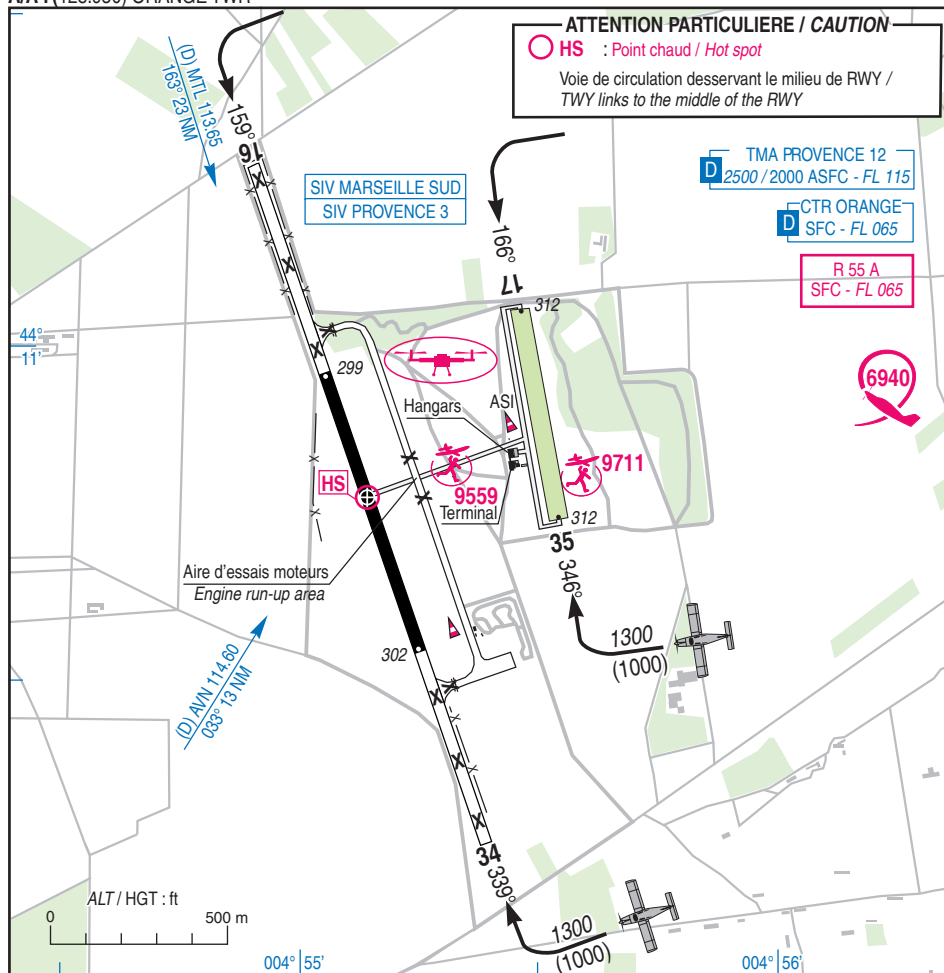
02 OCT 2025

	<b>ALT AD : 312 (11 hPa)</b> LAT : 44 10 46 N LONG : 004 55 08 E	<b>LFPR</b> VAR : 3°E (2025)
---	--	------------------------------------

APP : ORANGE Approche/Approach 118.925  
PROVENCE Approche/Approach 132.300

TWR : NIL

A/A : (128.950) ORANGE TWR



RWY	QFU	Dimensions Dimension	Nature Surface	Résistance Strength	TORA	TODA	ASDA	LDA
16 34	159 339	825 x 30	Revêtue Paved	20 F/A/W/T	825 825	825 825	825 825	825 825
17 35	166 346	600 x 30	Non Revêtue Unpaved	NIL	600 600	600 600	600 600	600 600

Aides lumineuses : NIL

Lighting aids : NIL

## ORANGE PLAN DE DIEU

### Consignes particulières / *Special instructions*

#### Conditions générales d'utilisation de l'AD

AD restreint réservé aux ACFT basés ou selon protocole en vigueur

Utilisation possible après autorisation obligatoire à obtenir auprès du directeur d'AD Plan de Dieu avec préavis de 8 jours en formulant une demande écrite à télécharger sur [www.aeroclubduplandedieu.fr](http://www.aeroclubduplandedieu.fr) rubrique « le Club »

Annoncer le QFU et préciser « dure » ou « herbe »

Ex : « 34 dure » ou « 35 herbe »

#### Consignes particulières

Premier contact radio obligatoire sur la fréquence ORANGE APP

Uniquement en cas d'inactivité ORANGE APP, utilisation AUTO INFO 128.950 dans la CTR ORANGE Au-dessus de 2000 ft ASFC ou 2500 ft AMSL contacter PROVENCE APP. Sans réception du répondeur AUTO INFO, ne pas entreprendre un vol sans avoir eu un contact préalable avec le chef de quart

☎ 04 90 11 56 11

Le roulage vers la piste en dur doit être initié avec une extrême précaution, présence des hangars et de la pompe à essence. Vitesse limitée à 3 km/h jusqu'à l'aire d'essais moteurs

Aire d'essais moteurs au croisement des TWY, se positionner de manière à ne pas souffler l'activité modélisme

Utilisation du TWY possible uniquement pour les ACFT ayant une envergure  $\leq 12$  m

Tours de piste exclusivement à l'est, sauf sur autorisation préalable de ORANGE APP. Utilisation simultanée des pistes soumises à entente préalable des commandants de bord des ACFT évoluant dans les circuits de piste. Vigilance visuelle à exercer vis-à-vis du trafic potentiel en étape de base

#### RWY 16/34 :

- réservée aux ACFT de masse  $\leq 5,7$  t et inutilisable par vent traversier :

- > 25 kt sur RWY sèche ou
- > 20 kt sur RWY mouillée

- Défaut de nivellement

#### RWY 17/35 : Défaut de stabilisation

THR 17 et 35 : Passage de machines agricoles

Eviter le survol des villages de Travaillan (NW) et Violès (SE)

#### **General AD operating conditions**

AD reserved to based ACFT or according to the letter of agreement

Use possible with PPR mandatory after AD director agreement, 8 days before the flight. Request are available to the website :

[www.aeroclubduplandedieu.fr](http://www.aeroclubduplandedieu.fr) heading « le Club ».

Specific phraseology : say QFU and type of RWY

« hard » or « grass »

Ex : « Hard 34 » or « Grass 35 »

#### **Special instructions**

1st radio contact mandatory on ORANGE APP

Only if ORANGE APP is inactive, contact AUTO INFO on 128.950, inside CTR ORANGE limits

Above 2000 ft ASFC or 2500 ft AMSL, contact PROVENCE APP. Without AUTO INFO answer, don't fly before to contact Orange shift supervisor

☎ 04 90 11 56 11

Taxi with caution from apron to the RWY due to the hangars and refuelling station. Speed limit is 3 km/h until engine run-up area

Run-up area is located at the crossroads of TWY. Don't blow aeromodeling activities

TWY is only for ACFT  $\leq 12$  m wingspan

Visual pattern only to the east except with ORANGE APP autorisation. Use of the both RWY at the same time is only possible if all the ACFT pilots accept it. Check the trafic before entering « base » of visual pattern

#### RWY 16/34 :

- reserved for ACFT  $\leq 5.7$  t and unable by crosswind :

- > 25 kt on dry RWY
- > 20 kt on wet RWY

- Leveling problem

#### RWY 17/35 : Stabilized problem

THR 17 and 35 : Farm machinery crossing

Don't overfly Travaillan (NW) and Violès (SE)

---

ORANGE PLAN DE DIEU

---

**Activités diverses**

Entraînement de la patrouille de France verticale aux installations. Activité connue sur ORANGE APP  
→ Contournement obligatoire du secteur d'entraînement de la PAF annoncé par ORANGE APP (voir AIP FRANCE ENR5)

Activités aéromodélistes possibles entre la RWY 16/34 et la RWY 17/35, et à l'est de la RWY 17/35 uniquement le week-end en cas d'inactivité ORANGE APP  
Activité drone MIL possible  
Activité connue sur ORANGE APP  
Pas d'activité drone et ACB simultanément

***Special activities***

*Training of the patrouille de France (PAF) overhead the AD. Activity known by ORANGE APP  
Run around mandatory of the PAF training sector announced by ORANGE APP (see AIP FRANCE ENR5)*

*Aeromodeling activities possible between RWY 16/34 and RWY 17/35, and to the east of RWY 17/35 only the weekend, without airbase activity  
MIL drone activity possible  
Activity known by ORANGE APP  
No drone and ACB activity at the same time*

---

## ORANGE PLAN DE DIEU

---

### Informations diverses / Miscellaneous

Horaires sauf indication contraire / *Timetables unless otherwise specified*  
UTC HIV ; HOR ETE : -1HR / UTC WIN ; SKED SUM : -1HR

1 - **Situation / Location** : 10 km NE Orange (84 - Vaucluse)

2 - **ATS** : NIL

3 - **VFR de nuit / Night VFR** : NIL

4 - **Exploitant d'aérodrome / AD operator** : Ministère des Armées

BA115 – 84871 ORANGE Cedex

☎ 04 90 11 56 00

5 - **AVA** : DSAC-SE

6 - **BNIA** : BORDEAUX

7 - **Préparation du vol / Flight preparation** : Acheminement FPL VFR / Addressing VFR FPL

8 - **MET** : VFR

9 - **Douanes, Police / Customs, Police** : NIL

10 - **AVT** : 100LL O/R - PPR ACB

11 - **RFFS (ESIS)** : Niveau 1 / Level 1. O/R Niveau 6 / Level 6

12 - **Péril animalier / Wildlife strike hazard** : NIL

13 - **Hangars pour aéronefs de passage / Transient aircraft hangar** : NIL

14 - **Réparations / Repairs** : NIL

15 - **ACB** : Aéroclub du Plan de Dieu

Quartier du Plan de Dieu 84850 TRAVAILLAN

☎ 06 85 53 72 83

E-mail : secretaire@acpdd.fr