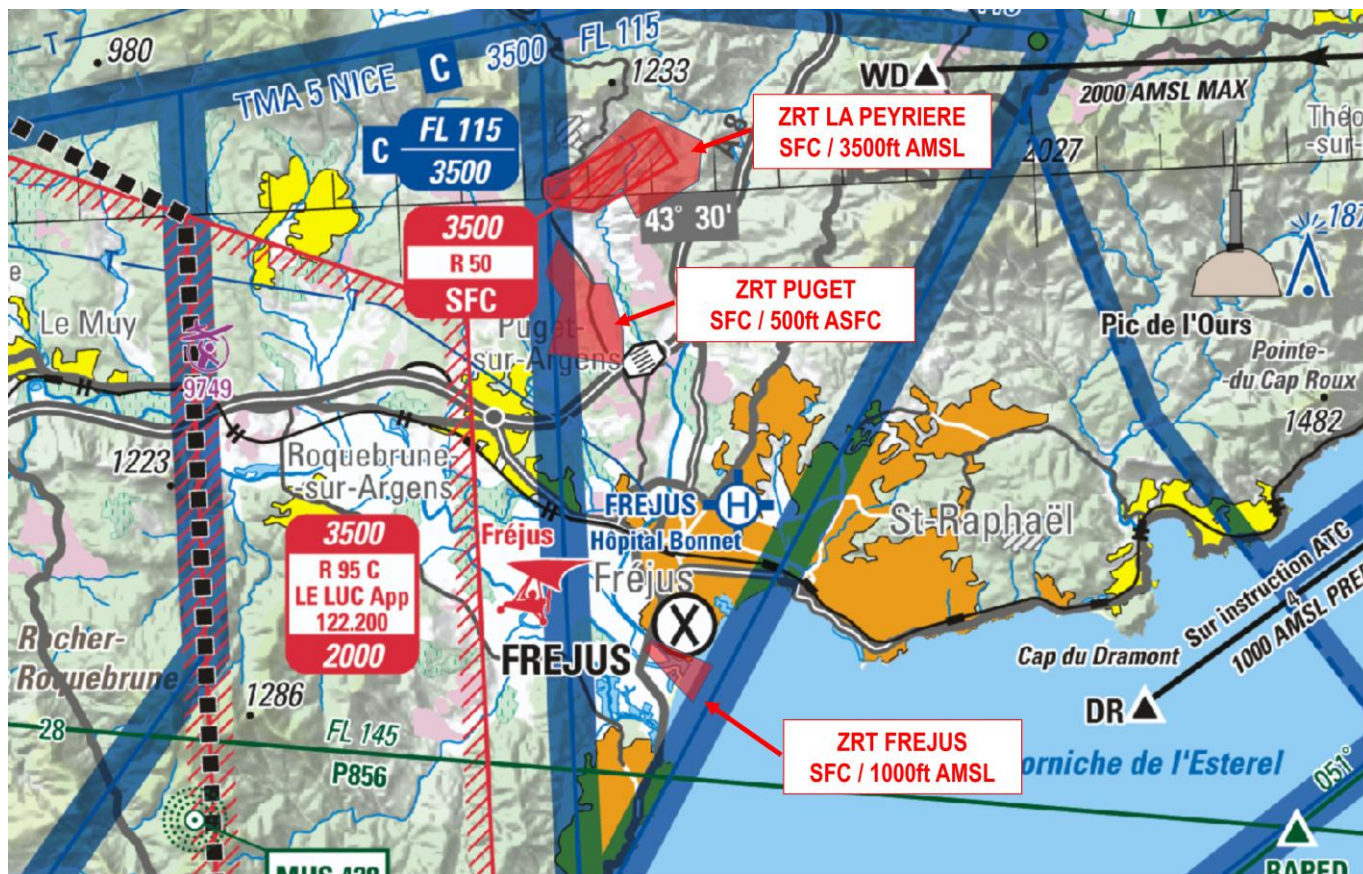


Objet : Création de 3 zones réglementées temporaires (ZRT) dans la région de Fréjus (83)

Validité : Du lundi 05 janvier au mercredi 15 avril 2026

Lieu : FIR : Marseille LFMM - AD : Cannes Mandelieu LFMD , Fayence LFMF , La Mole LFTZ , Le Luc Le Cannet LFMC , Nice Côte d'Azur LFMN



Extrait carte SIA Nice 1/250 000 - Edition 1-2025

ACTIVITE

Activités spécifiques Défense - tirs d'armes légères d'infanterie.

DATES ET HEURES D'ACTIVITE

ZRT LA PEYRIERE

Du 05 janvier 2026 à 0500 au 15 avril 2026 à 2300 - LUN-SAM sauf jours fériés, activable de 0500 à 2300 (ETE : -1 HR)

ZRT PUGET

Du 05 janvier 2026 à 0000 au 15 avril 2026 à 2359 - activable H24

ZRT FREJUS

Du 05 janvier 2026 à 0500 au 15 avril 2026 à 2330 - LUN-SAM sauf jours fériés, activable de 0500 à 2330 (ETE : -1 HR)

INFORMATION DES USAGERS

- NICE INFO : 120,850 MHz
- LE LUC APPROCHE (si LF-R 95 active) : 122,200 MHz

ORGANISME GESTIONNAIRE

21e régiment d'infanterie de marine (RIMa).

STATUT

Zones Réglementées Temporaires (ZRT) qui se substituent aux portions d'espaces aériens non contrôlés avec lesquelles elles interfèrent.

CONDITIONS DE PENETRATION

Contournement obligatoire à l'exception des aéronefs exécutant des activités militaires, de douane, de police, de recherche et sauvetage, de lutte contre les incendies, du transport médical ayant à intervenir dans le cadre de l'exécution de leurs missions et lorsque celles-ci ne permettent pas le contournement de la zone, après contact téléphonique avec le gestionnaire.

SERVICES RENDUS

Service d'information de vol et d'alerte rendus par les organismes habituels.

LIMITES LATÉRALES ET VERTICALES

ZRT LA PEYRIERE	ZRT PUGET	ZRT FREJUS
LIMITES LATÉRALES	LIMITES LATÉRALES	LIMITES LATÉRALES
43°30'12" N,006°42'20" E 43°30'18" N,006°42'44" E 43°30'59" N,006°43'49" E 43°30'35" N,006°44'48" E 43°30'08" N,006°44'43" E 43°29'44" N,006°43'43" E 43°30'01" N,006°43'32" E 43°29'50" N,006°43'02" E 43°29'55" N,006°42'28" E 43°30'02" N,006°42'20" E 43°30'12" N,006°42'20" E	43°29'34" N,006°42'28" E 43°29'01" N,006°42'58" E 43°29'00" N,006°43'14" E 43°28'28" N,006°43'25" E 43°28'04" N,006°43'24" E 43°28'14" N,006°42'13" E 43°28'51" N,006°42'29" E 43°29'09" N,006°42'14" E 43°29'34" N,006°42'28" E	43°24'55" N,006°43'38" E 43°24'48" N,006°43'30" E 43°24'42" N,006°43'40" E 43°24'10" N,006°44'14" E 43°24'35" N,006°44'35" E 43°24'55" N,006°43'38" E
LIMITES VERTICALES	LIMITES VERTICALES	LIMITES VERTICALES
SFC / 3500 ft AMSL	SFC / 500 ft ASFC	SFC / 1000 ft AMSL

DISPOSITIONS COMPLEMENTAIRES

Remplacée par la ZRT LA PEYRIERE, la LF-R 50 ne sera pas activée durant toute la durée du SUP AIP.

ORGANISMES A CONTACTERAvant l'activité :

COMALAT Section Espaces
TEL : 03 87 15 58 85 ou 03 87 15 58 87

Pendant l'activité :

21e RIMa
Permanence : 04 94 17 85 56
Cellule tir : 04 94 17 86 20 ou 04 94 17 86 64