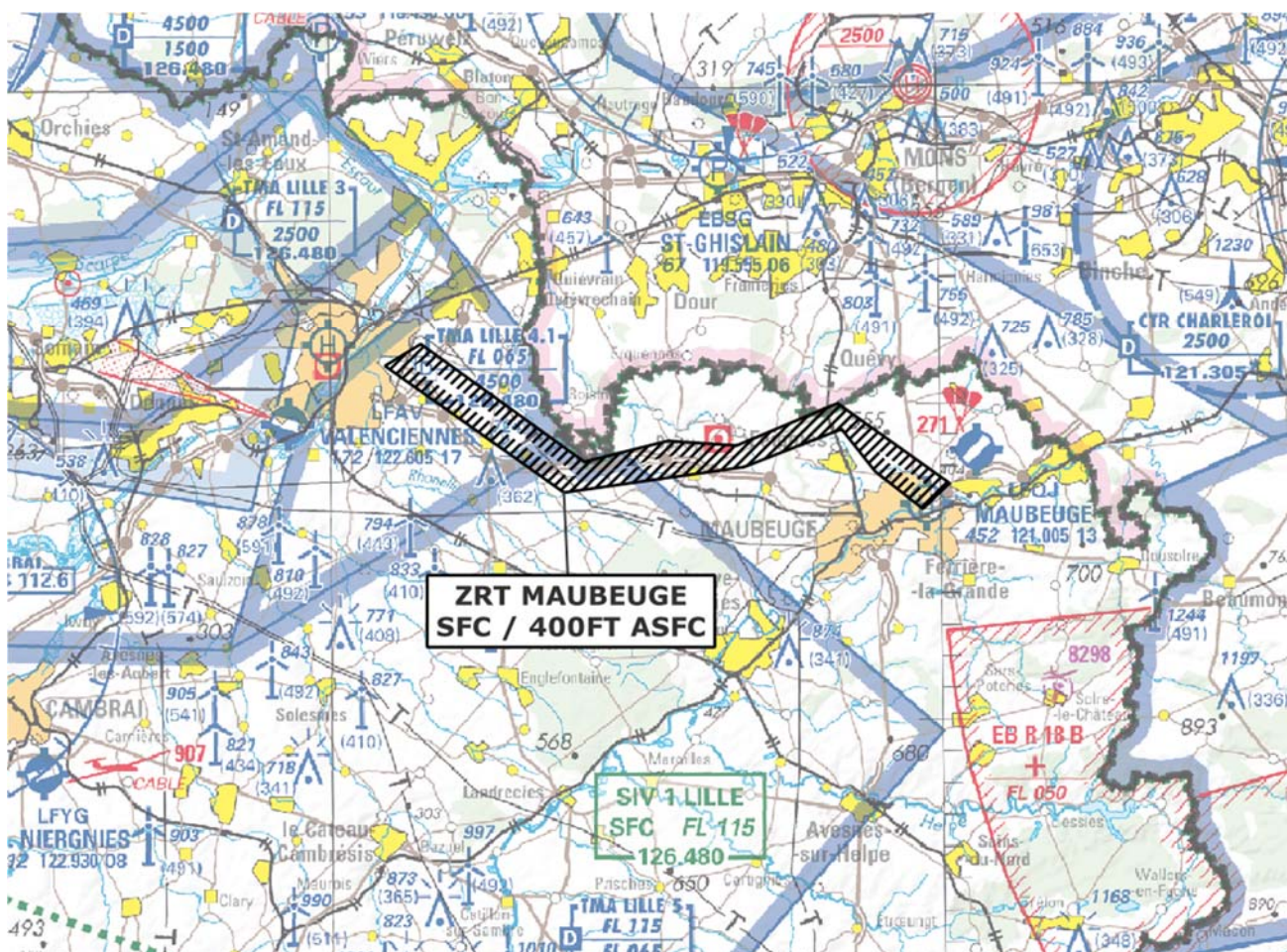


Objet : Création d'une Zone Réglementée Temporaire (ZRT MAUBEUGE) au profit de vols d'aéronefs sans équipage à bord, hors vue, de jour et de nuit, dans la région des Hauts de France

En vigueur : Du jeudi 1er janvier au jeudi 31 décembre 2026

Lieu : FIR : Paris LFFF – AD : Valenciennes Denain LFAV, Maubeuge Elesmes LFOJ –
Hélistations : Valenciennes centre hospitalier, Maubeuge centre hospitalier.

ZRT MAUBEUGE



Extrait carte IGN au 1/500 000 – Édition 2025

ACTIVITÉ	
Vols d'aéronefs sans équipage à bord évoluant hors vue de jour et de nuit.	
DATES ET HEURES D'ACTIVITÉ	
Possible activation H24	
INFORMATION DES USAGERS	
Activité réelle connue de :	
LILLE INFO :	126.480 MHz
VALENCIENNES AFIS :	122.605 MHz

GESTIONNAIRE**DELIVRONE**

Directeur des opérations : Tél. : 02 79 58 00 39

Répondeur vocal (Télépilote / État activation ZRT) : 02 79 58 00 39

STATUT

Zone Réglementée Temporaire (ZRT) qui, lorsqu'elle est active, se substitue aux portions d'espace aérien avec lesquelles elle interfère.

CONDITIONS DE PENETRATION**CAG / CAM** : contournement obligatoire sauf pour :

- Les aéronefs sans équipage à bord mis en œuvre par le gestionnaire ;
- Les aéronefs effectuant des activités militaires, de douane, de police, de recherche et sauvetage, de lutte contre les incendies, du transport médical ayant à intervenir dans le cadre de l'exécution de leurs missions et lorsque celles-ci ne permettent pas le contournement de la zone, après coordination avec le gestionnaire (Tél. : 02 79 58 00 39) et notification à LILLE INFO ;
- Les aéronefs des sociétés de travail aérien disposant d'une dérogation aux hauteurs de survol avec impératif de mission, après coordination avec le gestionnaire (Tél. : 02 79 58 00 39) et notification à LILLE INFO.

SERVICES RENDUS

Information de vol et alerte sont rendus par les organismes de la circulation aérienne habituels.

LIMITES LATERALES ET VERTICALES**ZRT MAUBEUGE**Limites latérales

50°21'53"N, 003°34'40"E
 50°18'07"N, 003°42'42"E
 50°18'45"N, 003°46'50"E
 50°18'35"N, 003°50'14"E
 50°19'53"N, 003°55'15"E
 50°17'19"N, 004°00'44"E
 50°16'31"N, 003°59'24"E
 50°17'43"N, 003°57'04"E
 50°19'04"N, 003°55'26"E
 50°17'54"N, 003°50'35"E
 50°17'09"N, 003°41'41"E
 50°21'12"N, 003°32'53"E
 50°21'53"N, 003°34'40"E

Limites verticales

SFC / 400ft ASFC