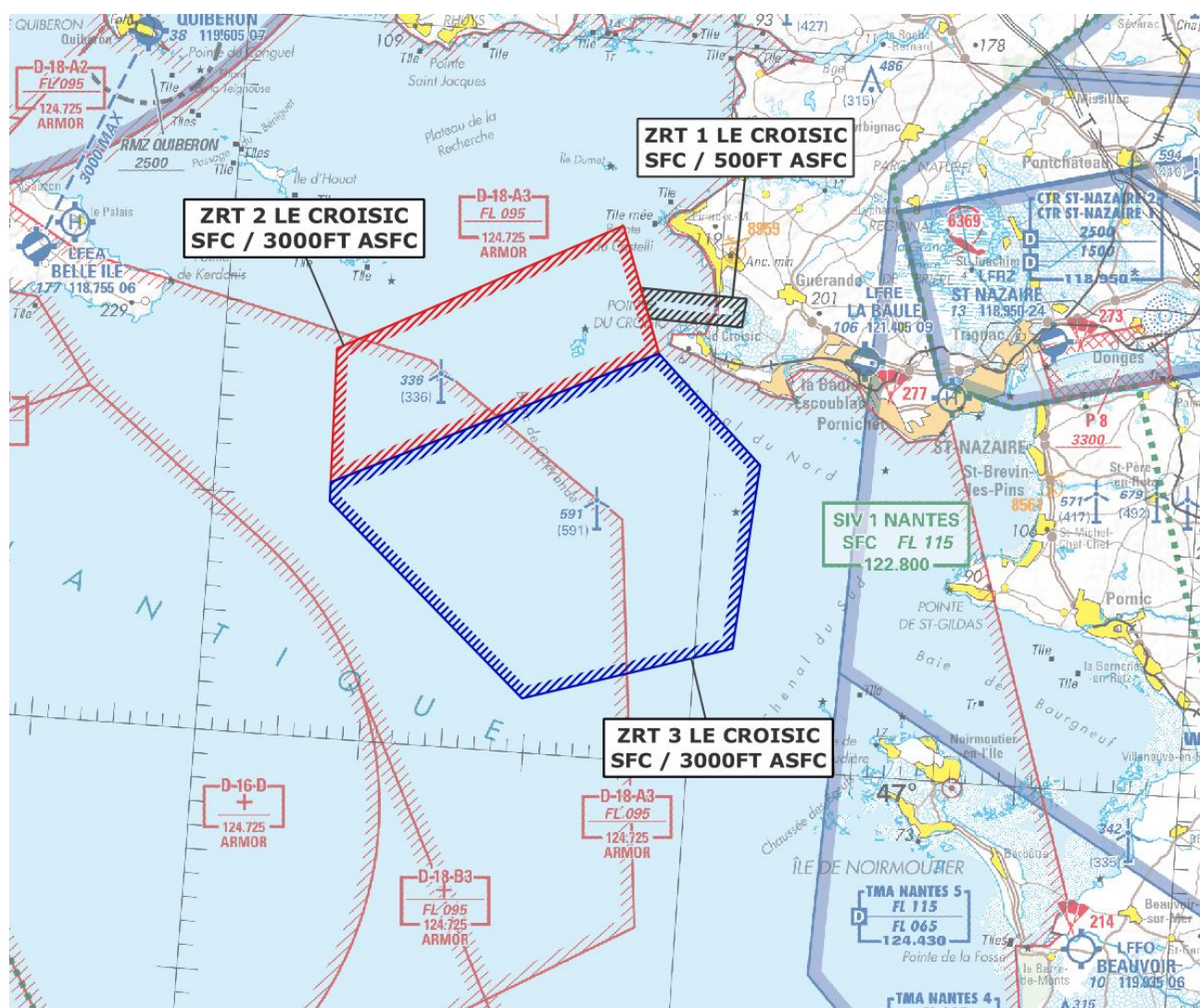


Objet : Création de 3 Zones Réglementées Temporaires (ZRT) au large du Croisic, au profit de vols hors vue d'aéronefs sans équipage à bord

En vigueur : Du jeudi 01 janvier 2026 au vendredi 31 décembre 2027

Lieu : FIR : Brest LFRR

ZRT LE CROISIC



Extrait carte 1/500 000 IGN – Édition 2025

ACTIVITÉ

Vols de surveillance et d'expérimentation d'aéronefs sans équipage à bord évoluant hors vue.

DATES ET HEURES D'ACTIVITÉ

Zones activables : H24.

Les trois zones peuvent être activées simultanément ou séparément.

INFORMATION DES USAGERS		
Activité réelle connue de : Nantes INFO : 122.800 MHz ARMOR : 124.725 MHz		
GESTIONNAIRE		
Société XSUN		
STATUT		
Zones Réglementées Temporaires (ZRT) qui, lorsqu'elles sont actives, se substituent aux portions d'espaces aériens avec lesquelles elles interfèrent.		
CONDITIONS DE PENETRATION		
CAM/CAG : Contournement obligatoire sauf pour : - les aéronefs sans équipage à bord autorisés par le responsable des opérations, - les aéronefs effectuant des activités militaires, de douane, de police, de recherche et sauvetage, de lutte contre les incendies, du transport médical ayant à intervenir dans le cadre de l'exécution de leurs missions et lorsque celles-ci ne permettent pas le contournement de la zone, après contact radio avec ARMOR / NANTES INFO ou après contact téléphonique avec le responsable des opérations (TEL : 06 44 38 95 99).		
SERVICES RENDUS		
Information de vol et alerte par NANTES INFO.		
LIMITES LATERALES ET VERTICALES		
ZRT 1 LE CROISIC <u>Limites latérales</u> 47°19'33" N, 002°28'18" W 47°18'21" N, 002°28'29" W 47°18'27" N, 002°34'11" W 47°19'42" N, 002°34'50" W 47°19'33" N, 002°28'18" W <u>Limites verticales</u> SFC/500FT ASFC	ZRT 2 LE CROISIC <u>Limites latérales</u> 47°22'14" N, 002°36'09" W 47°17'01" N, 002°33'26" W 47°10'41" N, 002°52'53" W 47°16'16" N, 002°53'06" W 47°22'14" N, 002°36'09" W <u>Limites verticales</u> SFC/3000FT ASFC	ZRT 3 LE CROISIC <u>Limites latérales</u> 47°17'01" N, 002°33'26" W 47°12'40" N, 002°26'47" W 47°04'58" N, 002°27'42" W 47°02'17" N, 002°40'17" W 47°09'54" N, 002°52'51" W 47°10'41" N, 002°52'53" W 47°17'01" N, 002°33'26" W
ORGANISME A CONTACTER		
Société XSUN 1, rue de la Croix Moriau - 44350 Guérande TEL : +33 (0)2 51 75 66 52 www.xsun.fr Responsable des opérations : TEL : +33 (0)6 44 38 95 99		