

APPROCHE AUX INSTRUMENTS

HUAHINE FARE

Instrument approach

CAT A B

ALT AD : 14 (1 hPa), THR : 13

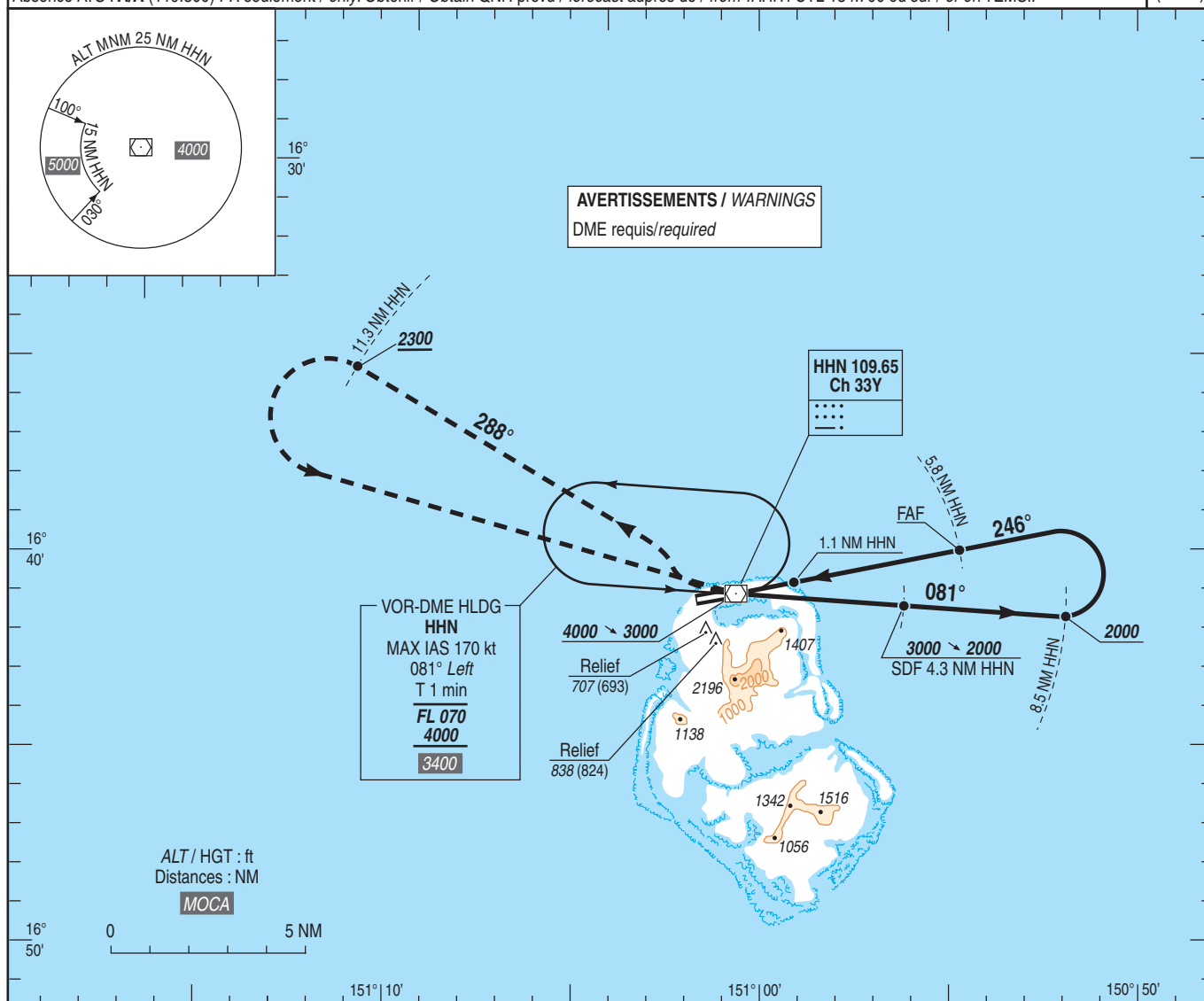
VOR RWY 25

APP : assurée par / provided by TAHITI CTL 134.700

TWR : NIL

AFIS : HUAHINE Information 119.300 (FR seulement / only)

Absence ATS : A/A (119.300) FR seulement / only. Obtenir / Obtain QNH prévu / forecast auprès de / from TAHITI CTL 134.700 ou sur / or on TEMSI.

VAR
13°E
(2025)

API : Au MAPT, tourner à **droite** pour rejoindre le **R 288 HHN (RM 288°)** en montée vers **2300 (2286) MNM**.
A **11.3 NM DME HHN**, tourner à **gauche** pour rejoindre **HHN** en montée vers **4000 (3986)**.
Palier d'accélération non étudié.

Missed APCH : At MAPT, turn **right** and follow **R 288 HHN (MAG 288°)** climbing to **2300 (2286) MNM**.
At **11.3 NM DME HHN** turn **left** to join **HHN** climbing to **4000 (3986)**.
Acceleration level not studied.

THR ← (NM)

DME ← (NM)

MNM AD : distances verticales en pieds, RVR et VIS en mètres / vertical distances in feet, RVR and VIS in metres.

REF HGT : ALT AD

CAT	VOR			MVL/Circling (1)			MVL / Circling (1) Absence ATS HJ seulement/only Sans / without QNH local			DME HHN				
	MDA (H)	RVR	OCH	MDA (H)	VIS	OCH	MDA (H)	VIS	OCH	NM ALT (HGT)	2 780 (766)	3 1100 (1086)	4 1425 (1411)	5 1745 (1731)
A B	700 (690)	1500	685	1050 (1040)	1500 1600	1036	1220 (1210)	1500 1600	1204					

Observations / Remarks : (1) MVL interdite au Sud de la piste / (1) Circling prohibited South of RWY.

		70 kt	85 kt	100 kt	110 kt	120 kt	130 kt
FAF - MAPT		4.7 NM	4 min 02	3 min 19	2 min 49	2 min 34	2 min 10
FAF - THR		6.0 NM	5 min 11	4 min 15	3 min 38	3 min 18	2 min 47
VSP (ft/min)			375	455	535	590	695